



CEGRU
Promoviendo Sinergias: del desecho al hecho



MIEMBRO NACIONAL DE
ISWA
International Solid Waste Association



***Gestión de residuos:
Hacia una disposición final segura
y ambientalmente adecuada***

Cierre de Basurales: Situación Nacional y Experiencias en Brasil


abrelpe

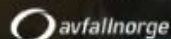
NATIONAL MEMBER OF
 **ISWA**
International Solid Waste Association



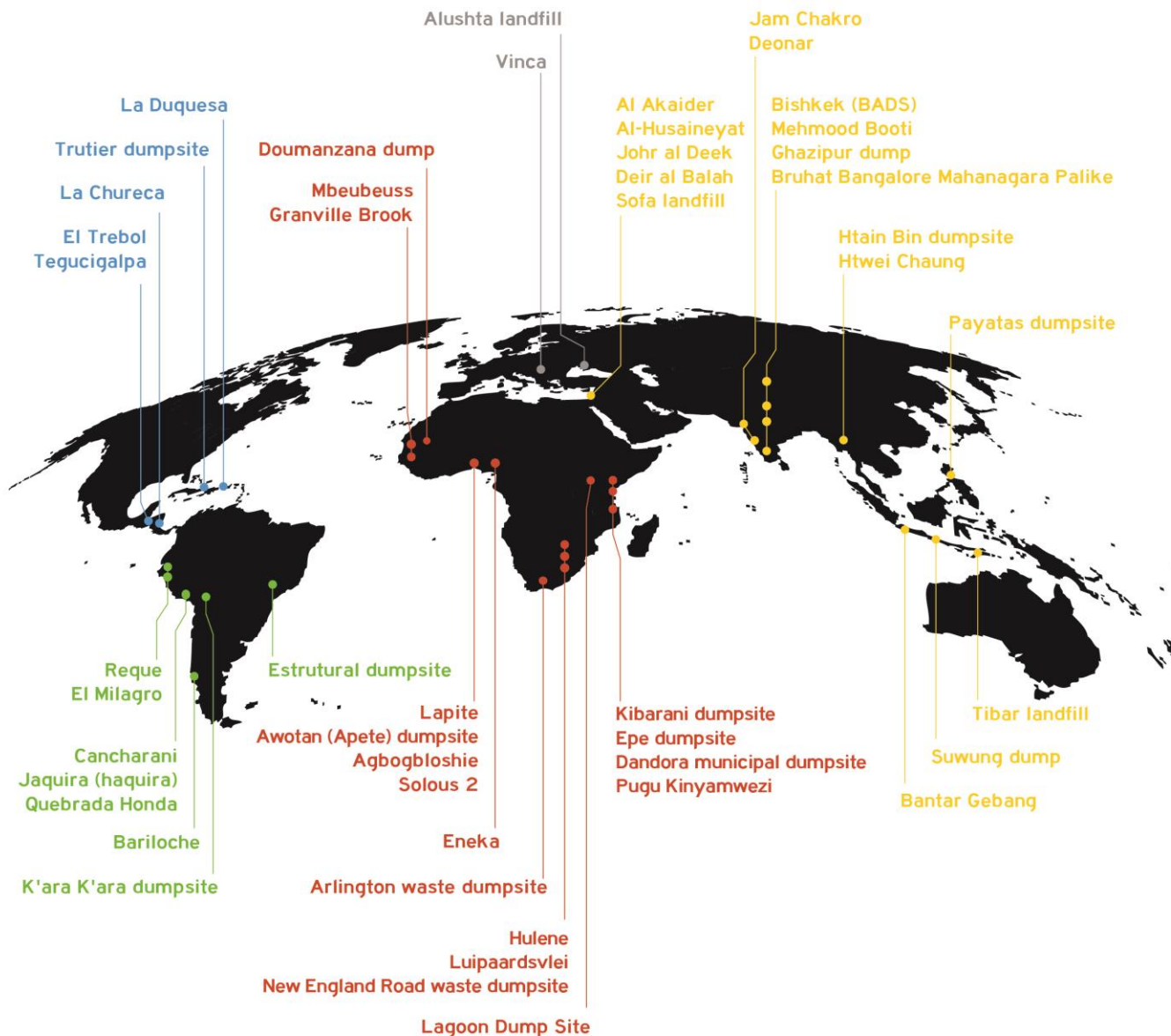
A Roadmap for closing Waste Dumpsites

The World's most
Polluted Places

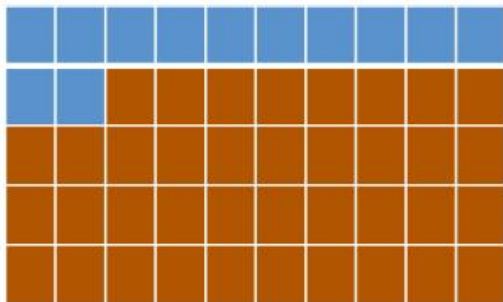
With the support from



Vertederos a cielo abierto: Un Problema Global



Vertederos a cielo abierto: Un Problema Global



38 out of the 50 biggest landfills pose a threat for marine and coastal pollution

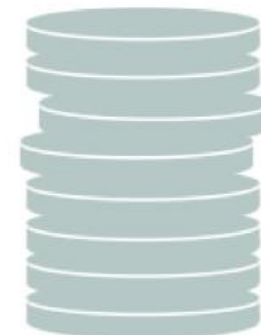
50% of population



40% of the waste



With the business as usual scenario dumpsites will account for 8-10% of the global anthropogenic Greenhouse Gas emissions in 2025



\$10 -\$12 billion annually is the turnover of illegal waste shipping to dumpsites



PANORAMA DOS RESÍDUOS SÓLIDOS NO BRASIL 2018/2019



PANORAMA 2018/2019

79Mi

TON/RSU/AÑO

380 kg/año

GENERACIÓN

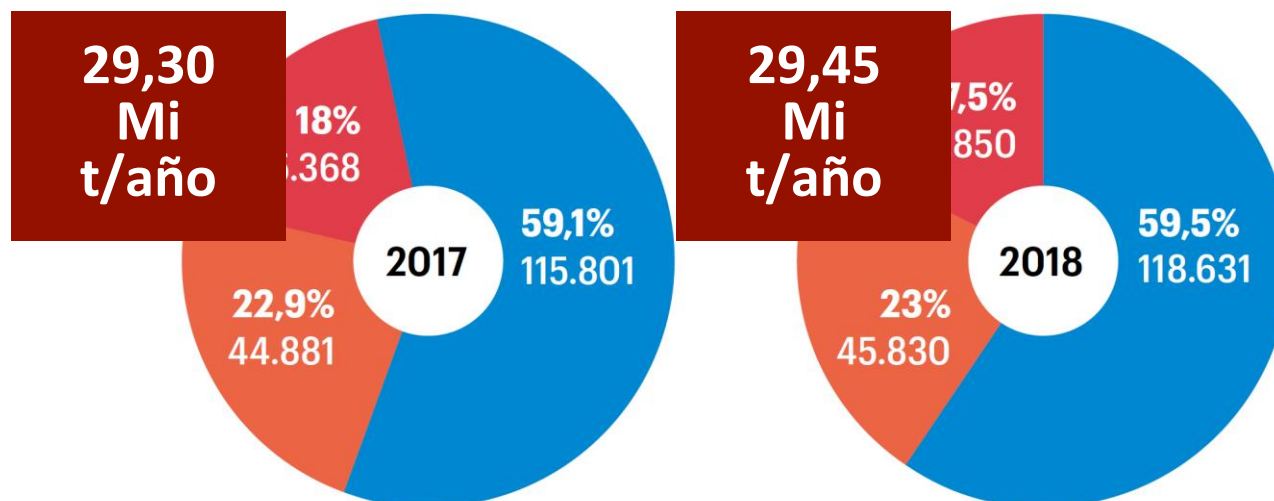
PER CAPITA



0,8%

INCREMENTO

Disposición Final



■ Aterro sanitário ■ Aterro controlado ■ Lixão

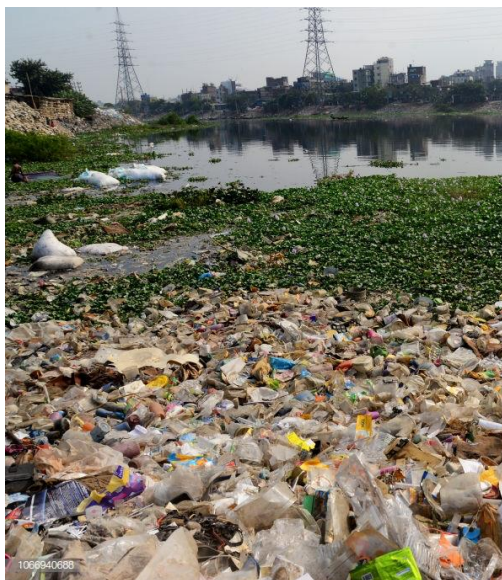
Disposição Final	Brasil 2017	Regiões e Brasil - 2018					
		Norte	Nordeste	Centro-Oeste	Sudeste	Sul	Brasil
Aterro Sanitário	2.218	93	454	162	820	1.040	2.569
Aterro Controlado	1.742	110	496	152	641	109	1.508
Lixão	1.610	247	844	153	207	42	1.493
BRASIL	5.570	450	1.794	467	1.668	1.191	5.570

2.976 Basurales

76 millones
personas
afectadas

**Costos
Ambientales y
para la Salud:
R\$7 bi/año**





Experiencia Exitosa

Foto: Paula Fróes/BBC



Vertedero Estructural

Más grande de LatinoAmerica



(40 millones tons de residuos en 50 años)



Encuesta (30 días)

- ✓ Presencia de más de 1.000 recicladores.
- ✓ Falta de cercas y control de acceso
- ✓ Presencia de niños y adolescentes.
- ✓ Uso de drogas y muertes por accidentes
- ✓ Equipamientos privados
- ✓ Consumo y venta de alimentos y otros bienes.



Plan de Acción

- ✓ Suspensión de actividades irregulares en el basurero
- ✓ Mejoras Estructurales
- ✓ Incorporar a los recicladores como proveedores de servicios públicos.
- ✓ Implementar recolección selectiva con recicladores
- ✓ Modernizar el servicio de limpieza urbana



Mejoras en el Vertedero

- ✓ Instalación de 6 km de cercas y 3 puertas de entrada
- ✓ Instalación de 150 drenajes de gas
- ✓ Recirculación de lixiviados
- ✓ Reformas y compra de balanzas
- ✓ Retirada de camiones estacionados, vehículos y contenedores
- ✓ Mejoras de los accesos internos.
- ✓ Estudios de contaminación en áreas circundantes.

> Seguimiento mensual <

Receta para el éxito

Agenda prioritaria

+

Apoyo político de alto nivel

+

Acciones coordinadas

Diálogo con recicladores



Inauguración del primer vertedero en la capital de Brasil



Adiós al basurero con una boda



Cierre del Basurero



Contratos con cooperativas de recicladores para la recolección y clasificación de materiales reciclables



**1.190 recicladores
em 22 cooperativas**

Construcción de instalaciones de recuperación de materiales - MRF



Nov/2017



Ene/2019



Gracias!

www.iswa.org

www.abrelpe.org.br

