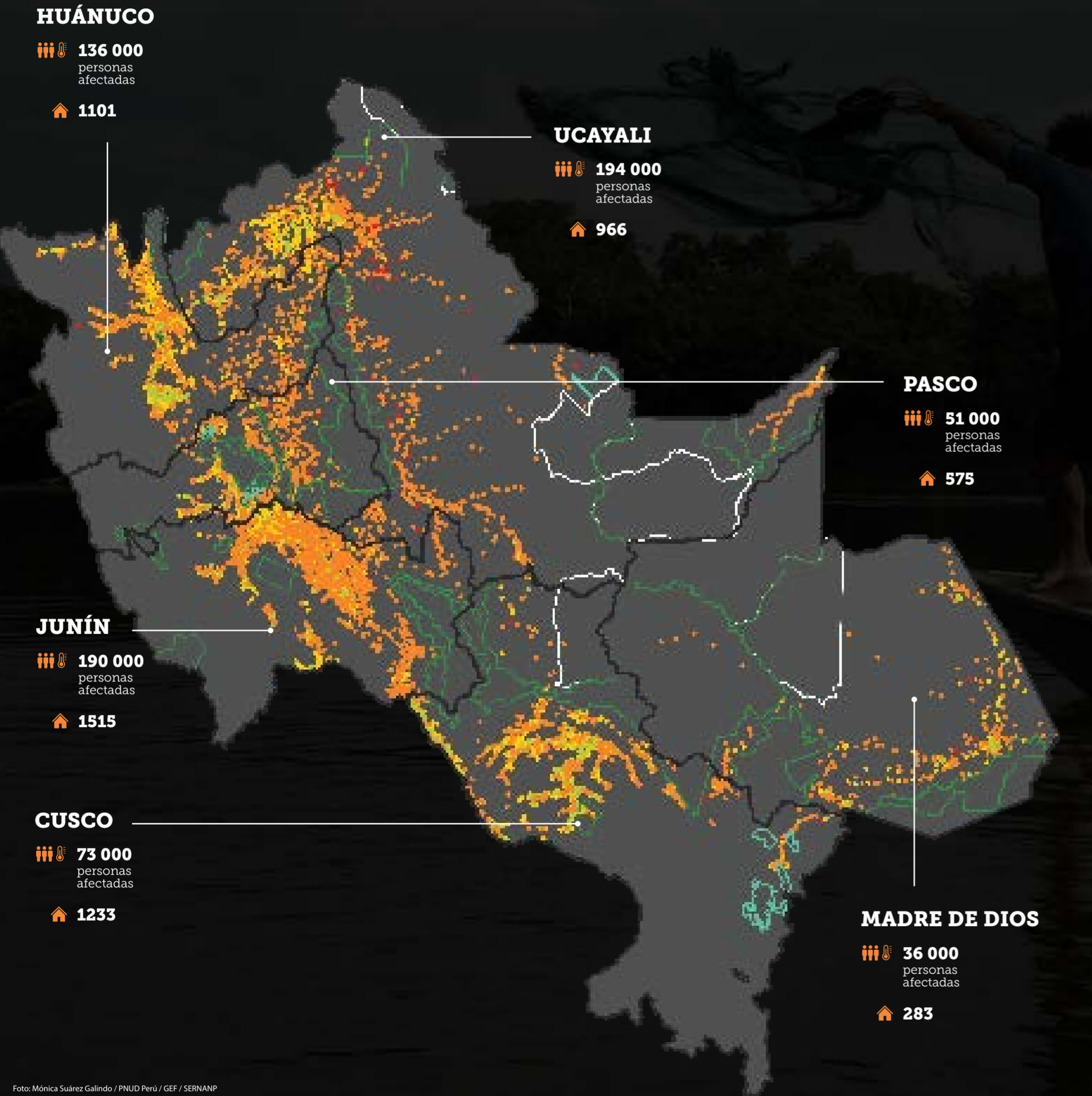


RIESGO AL CAMBIO CLIMÁTICO EN LA AMAZONÍA

CUSCO, HUÁNUCO, JUNÍN, MADRE DE DIOS, PASCO Y UCAYALI.

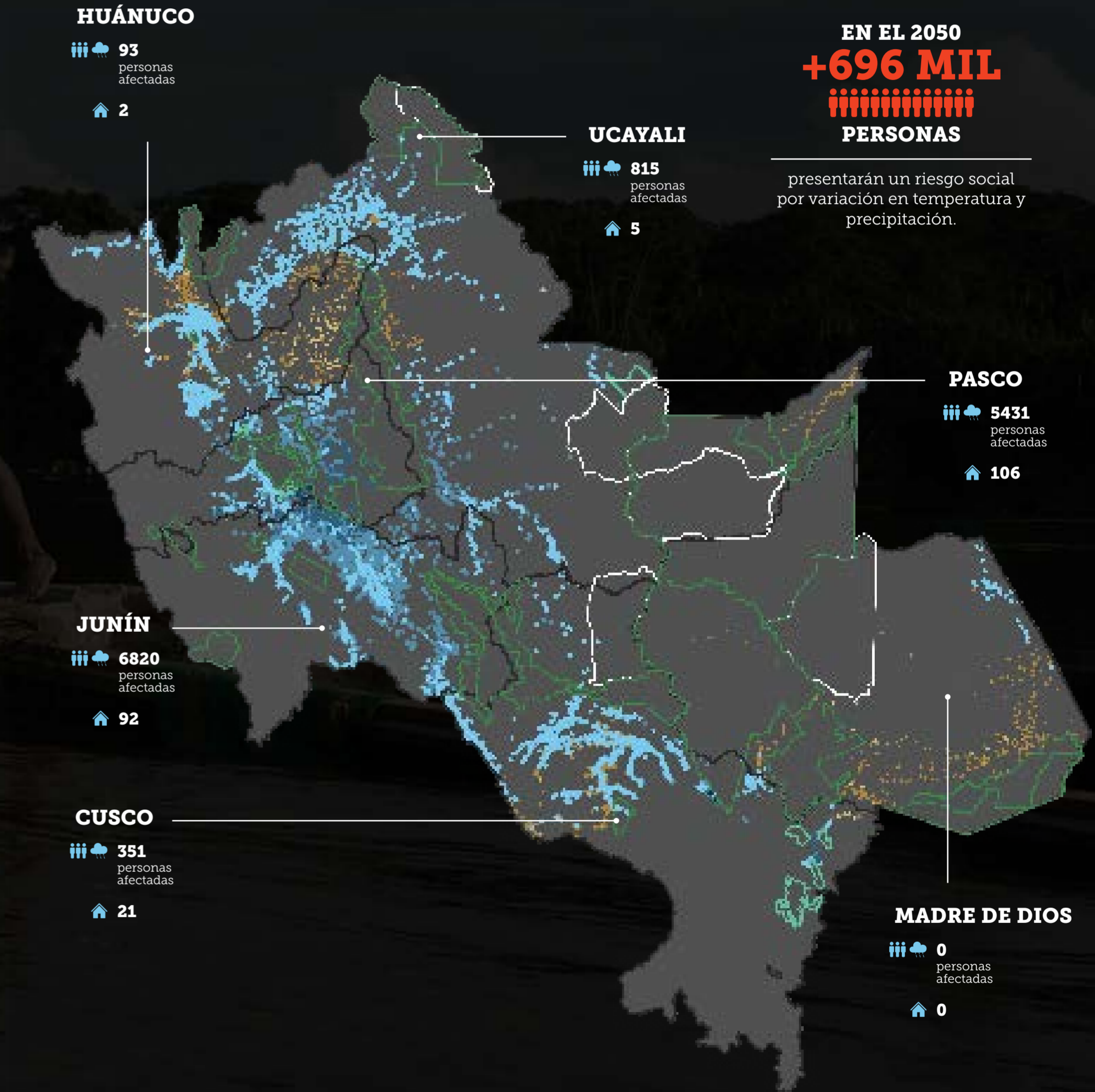
POR VARIACIÓN EN TEMPERATURA



RIESGO SOCIAL

Identifica la probabilidad de afectación en mayor o menor grado de un centro poblado según su sensibilidad, capacidad de respuesta y niveles de exposición a peligros climáticos*.

POR VARIACIÓN EN PRECIPITACIÓN

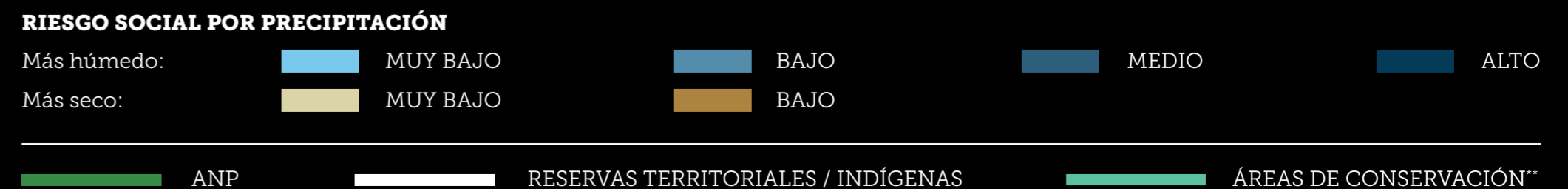


EN EL 2050
+696 MIL



PERSONAS

presentarán un riesgo social por variación en temperatura y precipitación.



Fuente: Análisis del riesgo al cambio climático (PNUD, 2021). Proyecto Amazonía Resiliente / PNUD / GEF / SERNANP, 2021. El estudio identifica el riesgo al cambio climático para el bioma amazónico de los departamentos de Cusco, Huánuco, Junín, Madre de Dios, Pasco y Ucayali, modelado desde el componente social. El escenario de emisiones mostrado es el RCP 8.5. (*) Las cifras indican la población y centros poblados que presentarán un riesgo social moderado, alto o muy alto por variación en temperatura y precipitación. (**) La infografía presenta las áreas de conservación creadas con apoyo del proyecto Amazonía Resiliente. En el territorio analizado se encuentran otras modalidades de conservación que no se grafican para efectos de mejor visualización del modelamiento.