



# भारत सरकारद्वारा सहयोग प्राप्त नेपाल आवास पुनर्निर्माण परियोजना

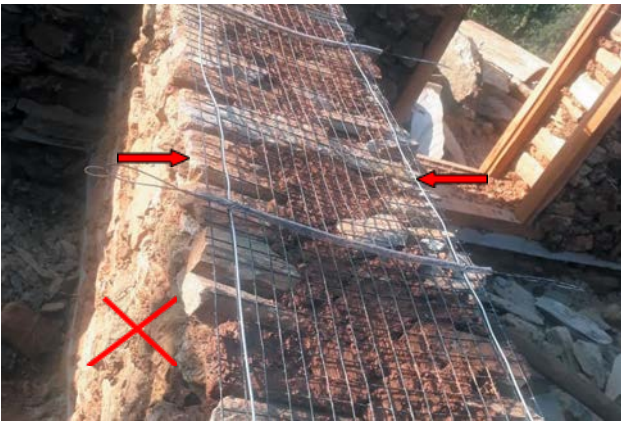


Empowered lives.  
Resilient nations.

## जस्ता तारवाला भवन निर्माणमा गल्ती पत्ता लगाउने तरिका

### जस्तातार भवन निर्माण निर्देशन

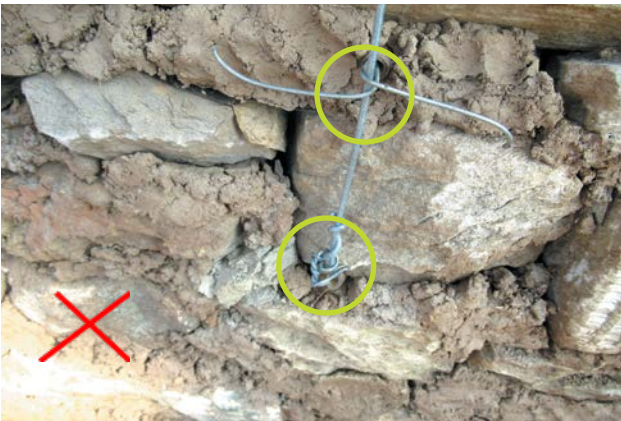
जस्ता तारवाला घरको निर्माणमा गल्ती पत्ता लगाउने तरिका र  
सही निर्माणको अभ्यास



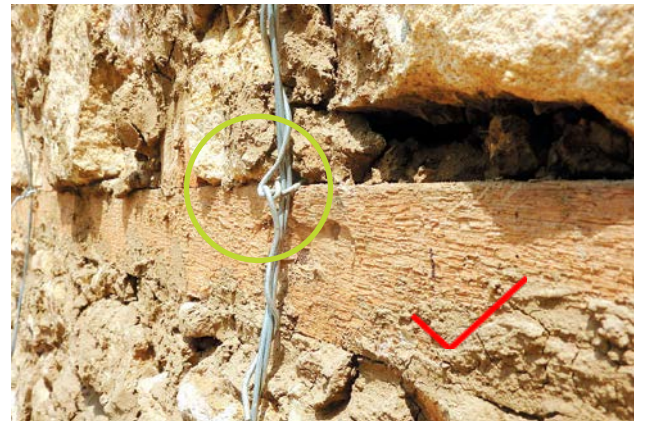
मसला छोप्न ठाउँ नराखि, धेरै ठूलो चौडाइ भएको  
वेल्डेड वायर मेस प्रयोग गर्न हुदैन ।



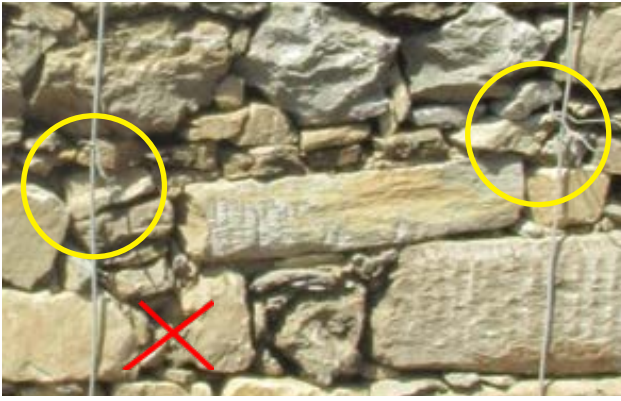
वर्षाको पानीबाट बचाउन वेल्डेड वायर मेसको पट्टीलाई  
गारोको सतहभन्दा २ इन्च भित्र राख्नुपर्छ । यदि त्यो भन्दा  
ठूलो वा सानो भएमा काट्न वा दोबराउनु पर्छ ।



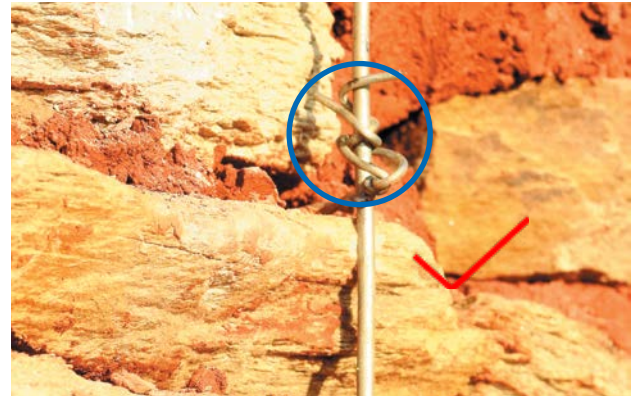
कस लिङ्क र ठाडो तार बाध्नका लागि अपर्याप्त लम्बाईको  
अङ्कुस प्रयोग गर्न हुदैन । कसलिङ्कलाई एकपल्ट मात्र  
बटार्न हुँदैन ।



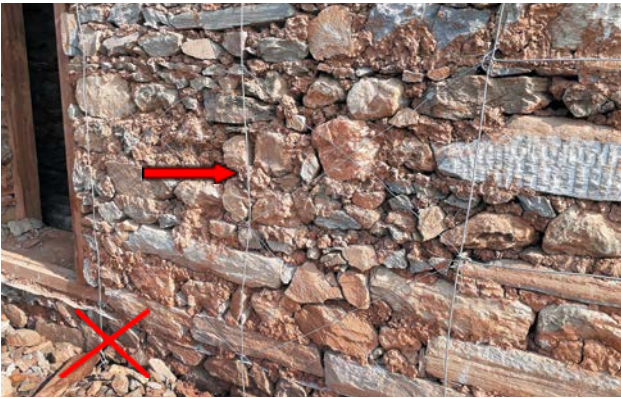
कसलिङ्कलाई अन्तिममा २ चोटी मात्र बटार्नुपर्छ र  
त्यसपछि त्यो तारलाई ठाडो तारको वरिपरी बेर्नुपर्छ ।



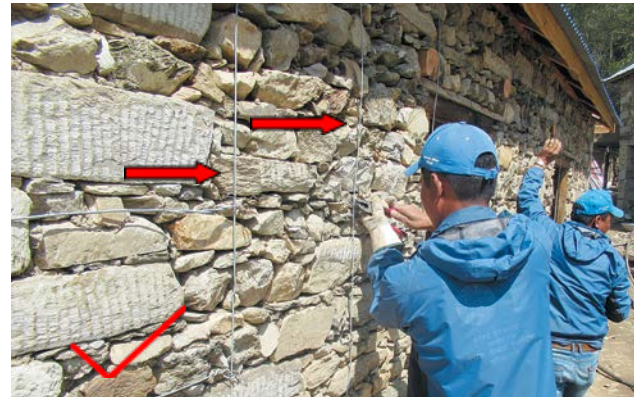
कस लिङ्क र ठाडो तार बाध्नका लागि अपर्याप्त लम्बाईको अङ्कुस प्रयोग गर्न हुदैन ।  
कसलिङ्कलाई एकपल्ट मात्र बटार्न हुदैन ।



कस लिङ्क र ठाडो तार बाध्नका लागि अपर्याप्त लम्बाईको अङ्कुस प्रयोग गर्न हुदैन ।



ठाडो तारलाई घण्टीसँग नमिलाइ बाङ्गो राख्न हुदैन ।



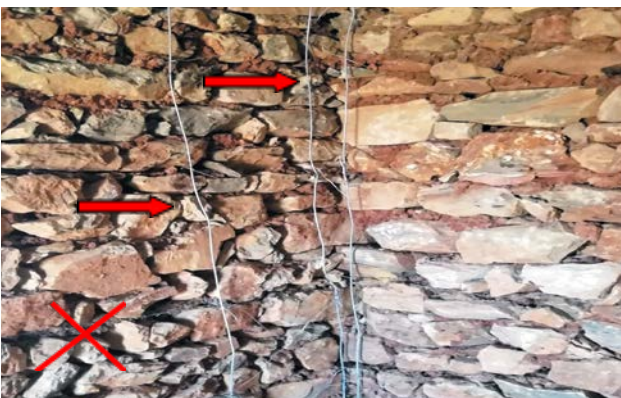
ठाडो तारलाई मिलाएर सिधा राख्न पर्छ । यसरी मिलाएर राखेको तार हेर्दा पनि सफा देखिन्छ ।



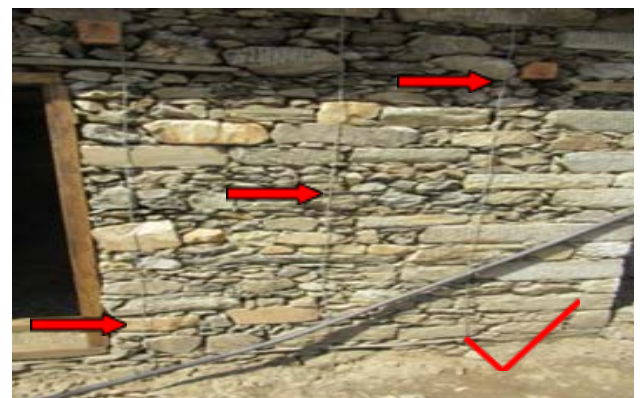
छड्के तारलाई जथाभावी रूपमा जडान गर्नुहुदैन र त्यसलाई घरको गारोको बाहिरी भागमा मात्र राख्नु हुदैन ।



छड्के तारलाई सही ढाँचामा जोड्न पर्छ र त्यसलाई गारोको भित्र बाहिर दुवै भागमा राम्ररी जडान गर्नुपर्छ ।



ठाडो तारलाई सिधा नराखि जथाभावी ढाँचामा राख्न हुदैन ।



सबै ठाडो तारलाई मिलाएर सिधा र समान्तर ढाँचामा राख्नुपर्छ ।



वेल्डेड वायर मेसको तारहरुलाई बाङ्गो राख्न हुदैन ।



वेल्डेड वायर मेसको तार मिलाएर सिधा राख्नपर्छ र ती तारहरुबीचको दुरी १ फिट भन्दा बढी हुन हुदैन ।



निदाललाई ढोका माथि अथवा लिन्टलको माथि राख्न हुदैन ।



ढोकाको माथि काठको फल्याक वारपार हुनेगरी राख्नपर्छ ।



तेर्सो जस्ता तारले गारोको कुनाको जोर्नी काटेर जान हुदैन ।



तेर्सो जस्ता तारलाई गारोको कुनामा ढुङ्गाको आड लिएर लग्नुपर्छ ।



कस लिङ्कलाई गलत ठाउँमा राख्नु हुदैन । भ्यालढोकाको आकार सुरुमा अनुमान गरेको भन्दा फरक भएको अवस्था ।

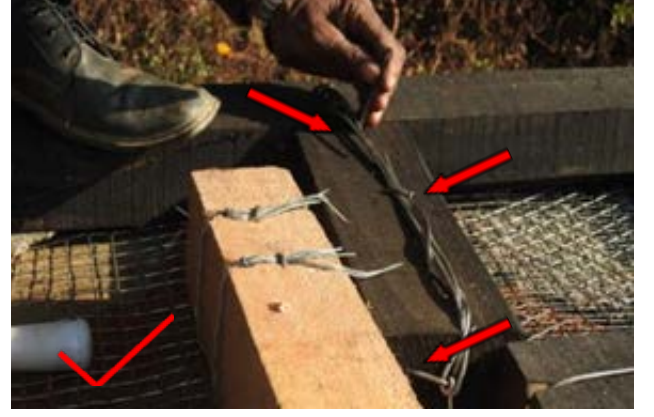


कस लिङ्कलाई सही ठाउँमा राख्नुपर्छ । भ्यालढोकाको आकार सुरुमा अनुमान गरिएको अनुसार भएको अवस्था ।

# जस्ता तारको प्रविधि प्रयोग गरेर घर बनाउँदा ध्यान दिन पर्ने कुराहरु



गारो भित्रको ठाडो काठको पोस्टले जस्ता तार प्रविधिमा कुनै पनि प्रतिकूल प्रभाव पाउँदैन । त्यसैले काठको पोस्ट घर निर्माण गर्दा अन्तै प्रयोग गर्न सकिन्छ ।



ठाडो तारलाई वाल फ्लेटसँग जोड्दा एकभन्दा बढी ठाउँमा अड्कुस लगाएर काँटीले ठोक्नपर्छ ।



सबै ठाडो र छड्के तारहरुलाई राम्रो सँग कस्सेर तानेर, अड्कुस लगाई गारोसँग बाध्न पर्छ ।



ठाडो तारलाई राम्रो सँग तान्ने र त्यसलाई गारोको माथिबाट लगेर वाल फ्लेटसँग राम्रो अड्काउनु ।



ढोका माथिको सतहमा वेल्डेड वायर मेस बिछ्याउन अगाडी खुला भाग (ढोका र भ्याल) भएको ठाउँमा पहिले काठको फलेक राख्न पर्दछ र त्यसको माथि वेल्डेड वायर मेस बिछ्याए पछि कस लिड्क राख्नपर्छ । काठको वाल फ्लेट यहाँ चाहिँदैन ।



यदि ढोका माथिको सतह (लिन्टल लेभल) र तल्लाको सतह एउटै हो भने काठको फलेक र वेल्डेड वायर मेसको माथि काठको वाल फ्लेट पनि राख्नुपर्छ ।

