



ODR COLLABORATIVE

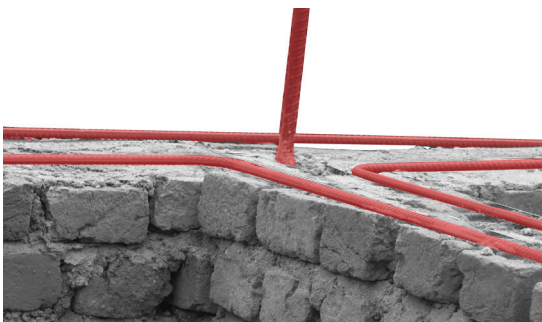


Empowered lives.
Resilient nations.

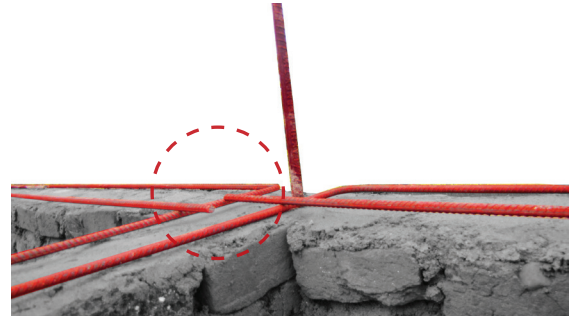
भारत सरकारद्वारा सहयोग प्राप्त नेपाल आवास पुनर्निर्माण परियोजना

छडको वितरण

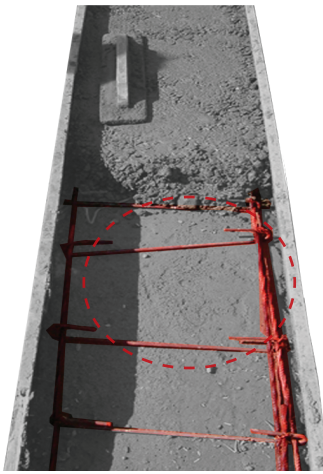
निर्माण स्थलमा हुने त्रुटिहरु



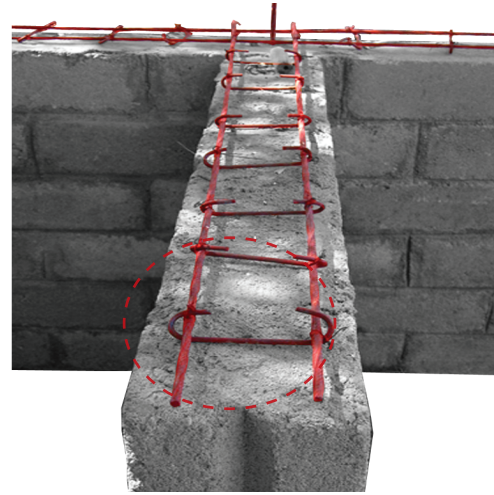
छड गलत तरिकाले राखेको



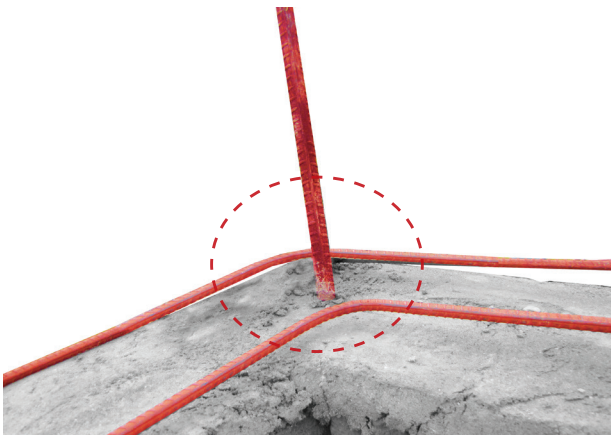
छड गलत तरिकाले राखेको



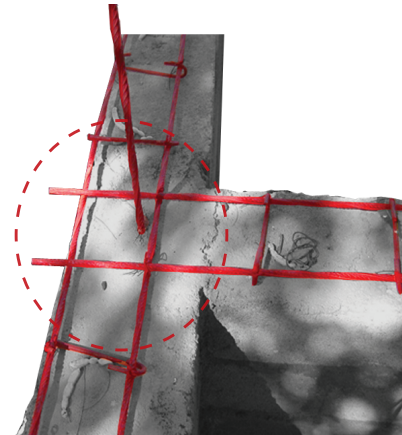
चुरि उचित दुरीमा नराखिएको र उचित कभर नराखेको



चुरिहरु उचित तरिकाले नबनाईएको र उचित तरिकाले नराखिएको

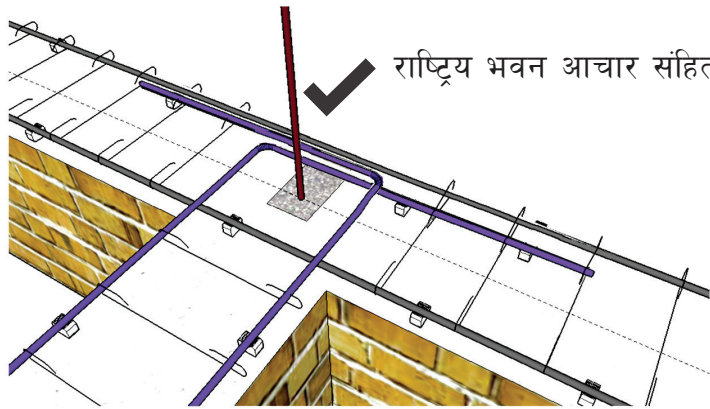


भित्रको र बाहिरको छड नजोडिएको

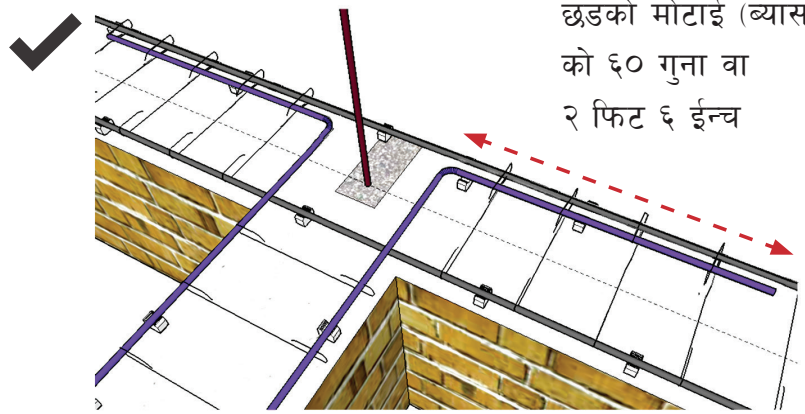


टि हग्लर्छ छड नबन्दाईएको

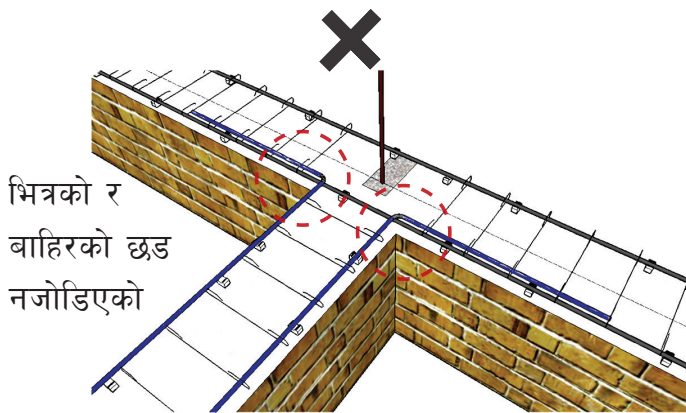
टि जोर्नीमा सुधार विवरण



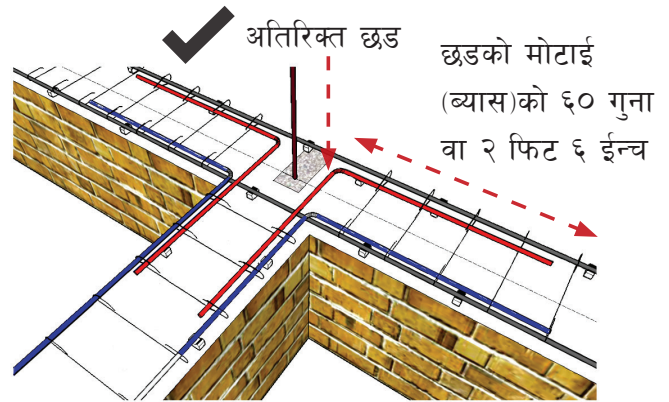
राष्ट्रिय भवन आचार संहिता अनुसार कुनामा छड राख्ने पारम्परिक विधि



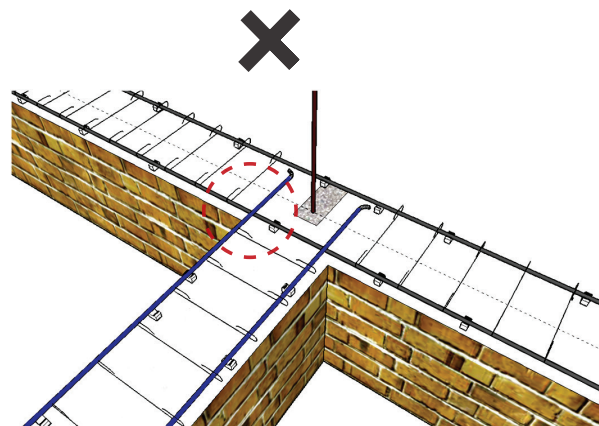
छडको मोटाई (ब्यास) को ६० गुना वा २ फिट ६ इन्च



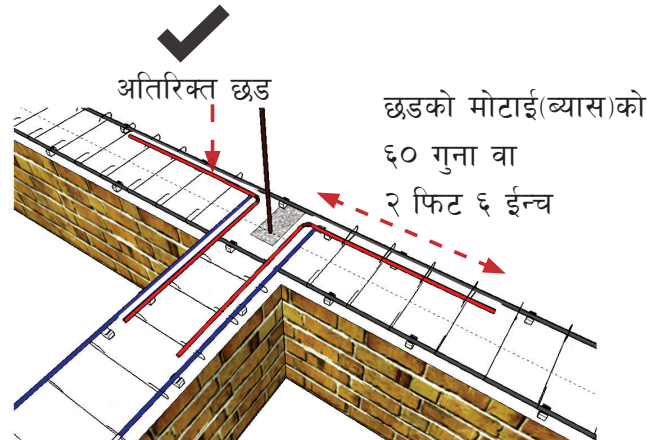
भित्रको र बाहिरको छड नजोडिएको



अतिरिक्त छड छडको मोटाई (ब्यास)को ६० गुना वा २ फिट ६ इन्च



छड राम्ररी नघुमाईएको र छडको मोटाई (ब्यास)को ६० गुना वा २ फिट ६ इन्च लामो नभएको

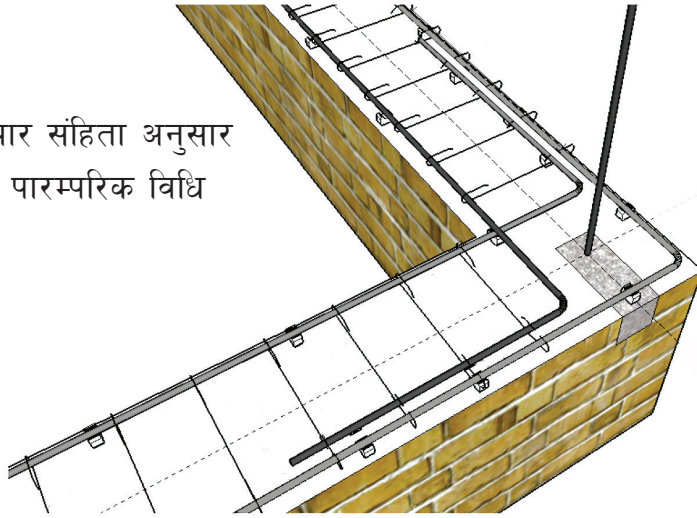


अतिरिक्त छड छडको मोटाई(ब्यास)को ६० गुना वा २ फिट ६ इन्च

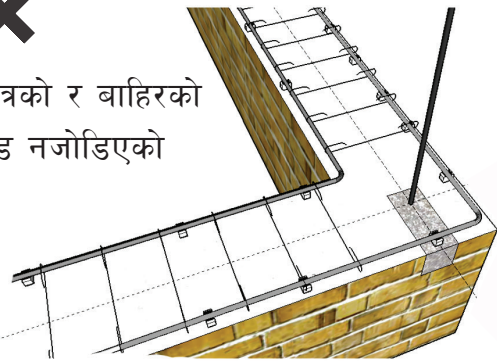
कृना जोर्नीमा सुधार विवरण



राष्ट्रिय भवन आचार संहिता अनुसार
कृनामा छड राख्ने पारम्परिक विधि

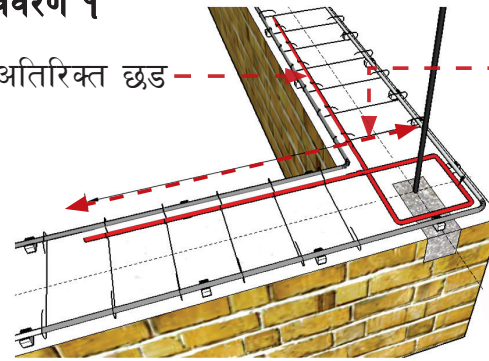


भित्रको र बाहिरको
छड नजोडिएको



सुधार विवरण १

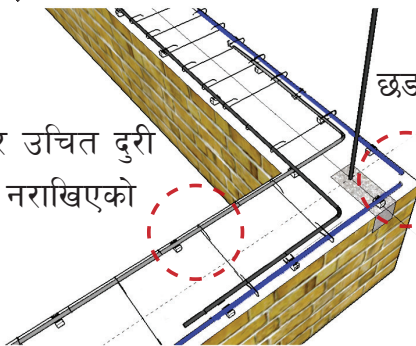
अतिरिक्त छड



छडको मोटाई
(ब्यास)को ६०
गुना वा
२ फिट ६ इन्च



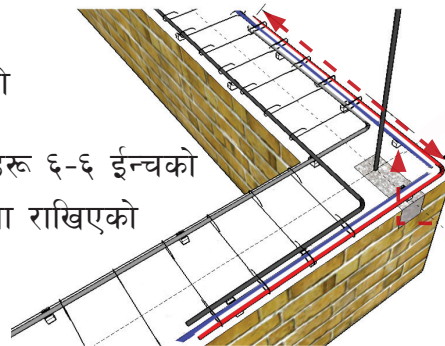
चुरि उचित दुरी
मा नराखिएको



सुधार विवरण २

छड राम्ररी नघुमाईएको

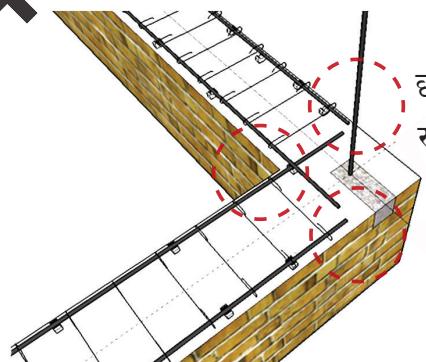
चुरिहरू ६-६ इन्चको
दुरीमा राखिएको



छडको मोटाई(ब्यास)
को ६० गुना वा
२ फिट ६ इन्च
- अतिरिक्त छड



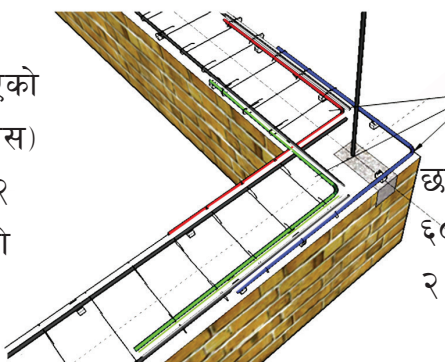
छड राम्ररी नघुमाईएको
र छडको मोटाई(ब्यास)
को ६० गुना वा २
फिट ६ इन्च लामो
नभएको



सुधार विवरण ३

अतिरिक्त छड

छडको मोटाई(ब्यास)को
६० गुना वा
२ फिट ६ इन्च



चुरी बनाउँदा हुने त्रुटिहरु



१. चुरीको डण्डी ठाडो छोड्नु हुदैन



२. हुक नगरी राखिएको छड चुरीको रडले बन्धन रडलाई कस्नु पर्दछ



३. राम्रो संग हुक नगरिएको

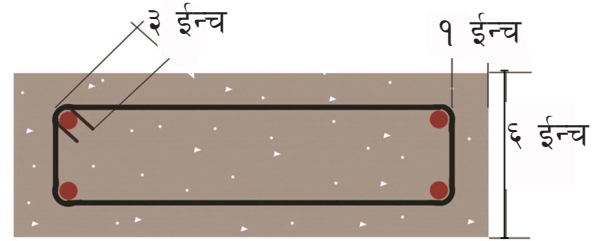
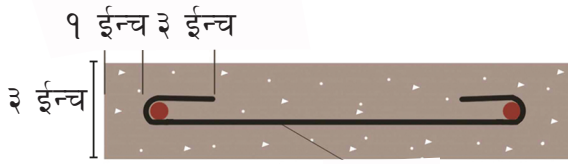


४. चुरी वा रिङ्ग बनाउदा हुक भित्र सम्म जाने गरि नराखिएको



५. चुरी वा रिङ्गको छड छोटो राखेको

सहि तरिका



सिमेन्ट मसलाको जोडाइमा ढुङ्गाको गारोवाला घरमा कंक्रीट ग्रेड	१: १.५: ३ (१ भाग सिमेन्ट : १.५ भाग बालुवा र ३ भाग गिट्टी)
सिमेन्ट मसलाको जोडाइमा ईटाको गारोवाला घरमा कंक्रीट ग्रेड	१: १.५: ३ (१ भाग सिमेन्ट : १.५ भाग बालुवा र ३ भाग गिट्टी)
माटो मसलाको जोडाइमा ढुङ्गाको गारोवाला घरमा कंक्रीट ग्रेड	१: २: ४ (१ भाग सिमेन्ट : २ भाग बालुवा र ४ भाग गिट्टी)
माटो मसलाको जोडाइमा ईटाको गारोवाला घरमा कंक्रीट ग्रेड	१: २: ४ (१ भाग सिमेन्ट : २ भाग बालुवा र ४ भाग गिट्टी)

जिल्ला कार्यालय

गोरखा नगरपालिका-८, आलेगाउँ (भवन डिभिजन कार्यालय नजिकै) सम्पर्क नं.: ०६४-४२१३६५