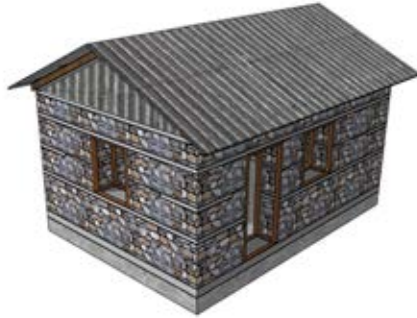
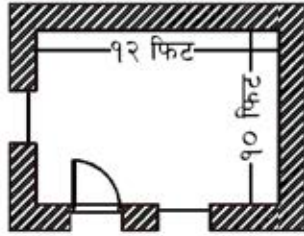


भारत सरकारद्वारा सहयोग प्राप्त नेपाल आवास पुनर्निर्माण परियोजना

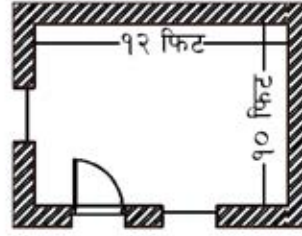
भिन्न भिन्नै प्रविधिको एक, दुई र चार कोठे भवनको तुलनात्मक विवरण



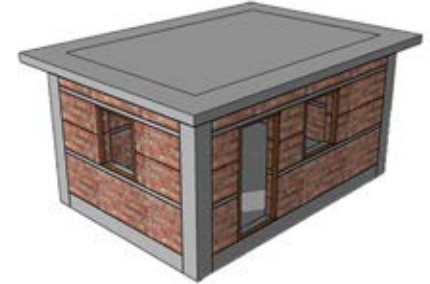
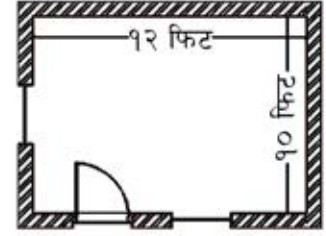
१. ढुङ्गाको गारोमा माटोको मसलाको जोडाईमा बनेको एक कोठे गारोवाला घर



२. ईटाको गारोमा सिमेन्टको मसलाको जोडाईमा बनेको एक कोठे गारोवाला घर

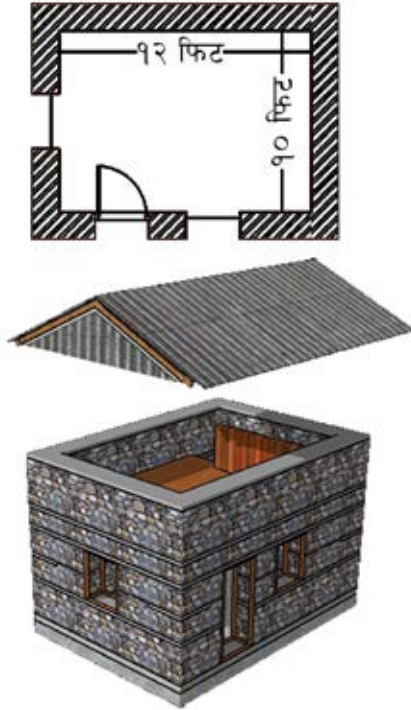


३. कंक्रीट ढलानको एक कोठे पिलरवाला घर

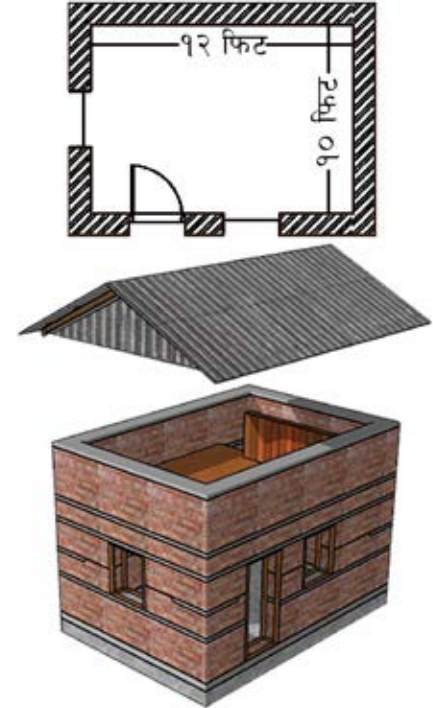


क्षेत्रफल	१८५.७८ वर्ग फिट	१५५.२५ वर्ग फिट	१५९.०६ वर्ग फिट
कुल लागत	रु ३.१८ लाख	रु ४.१४ लाख	रु ५.५३ लाख
प्रतिवर्ग फिट लागत	रु १७१४/वर्ग फिट	रु २६६८/वर्ग फिट	रु ३४७९/वर्ग फिट

४. ढुङ्गाको गारोमा माटोको मसलाको जोडाईमा बनेको बुँडगल सहितको एक कोठे गारोवाला घर

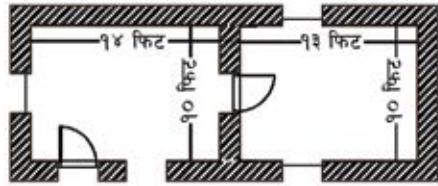


५. ईटाको गारोमा सिमेन्ट मसलाको जोडाईमा बनेको बुँडगल सहितको एक कोठे गारोवाला घर

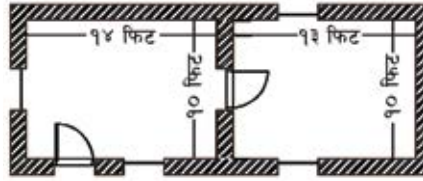


क्षेत्रफल	४६९.०८ वर्ग फिट	४६९.२२ वर्ग फिट
कुल लागत	रु ४ लाख	रु ५.०७ लाख
प्रतिवर्ग फिट लागत	रु ८५३/वर्ग फिट	रु ११००/वर्ग फिट

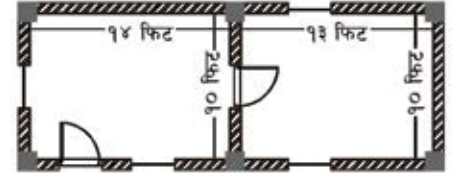
१. ढुङ्गाको गारोमा माटो मसलाको जोडाईमा बनेको दुई कोठे गारोवाला घर



२. ईटाको गारोमा सिमेन्ट मसलाको जोडाईमा बनेको दुई कोठे गारोवाला घर



३. कंक्रीट ढलानको पिलरवाला दुई कोठे घर

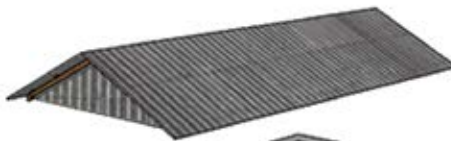
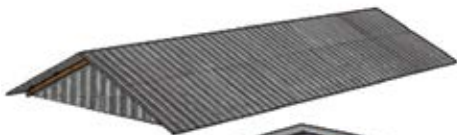
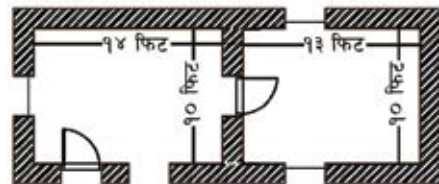
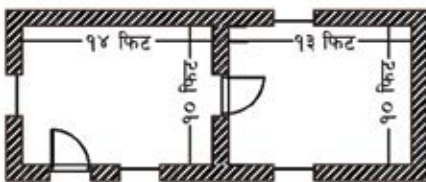
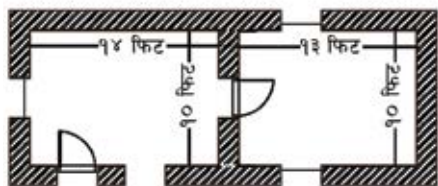


क्षेत्रफल	३९२.४६ वर्ग फिट	३६७.५३ वर्ग फिट	३६८.७२ वर्ग फिट
कुल लागत	रु ५.४७ लाख	रु ७.५३ लाख	रु १०.३३ लाख
प्रतिवर्ग फिट लागत	रु १३९३/वर्ग फिट	रु २०४९/वर्ग फिट	रु २८०२/वर्ग फिट

१. ढुङ्गाको गारोमा माटोको मसलाको जोडाईमा बनेको बुँडगल सहितको दुई कोठे गारोवाला घर

२. ईटाको गारोमा सिमेन्ट मसलाको जोडाईमा बनेको बुँडगल सहितको दुई कोठेगारोवाला घर

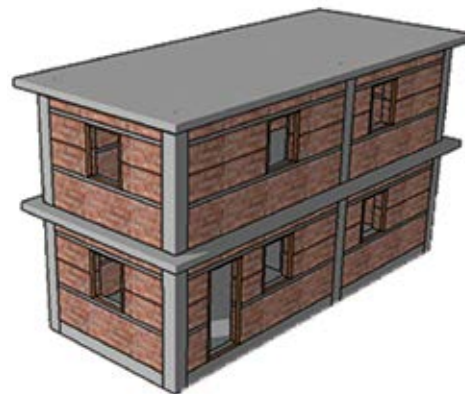
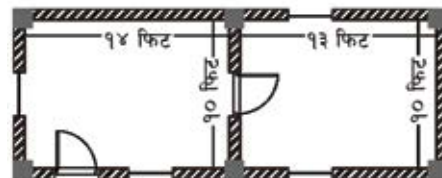
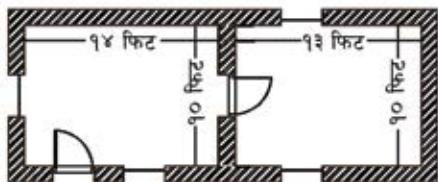
३. ढुङ्गाको गारोमा माटोको मसलाको जोडाईमा कुर्सि सतहभन्दा माथि जस्ता तारले बाँधेर बनाइएको बुँडगल सहितको दुई कोठे गारोवाला घर



क्षेत्रफल	६७५.७६ वर्ग फिट	६७३.५० वर्ग फिट	६७५.७९ वर्ग फिट
कुल लागत	रु ७.११ लाख	रु ९.५१ लाख	रु ६.३४ लाख
प्रतिवर्ग फिट लागत	रु १०५२/वर्ग फिट	रु १४१३/वर्ग फिट	रु ९३८/वर्ग फिट

ईटाको गारोमा सिमेन्ट मसलाको
जोडाईमा बनेको दुई तल्ले चार कोठे
गारोवाला घर

कंक्रीट ढलानको दुई तल्ले
चार कोठे पिलरवाला घर



क्षेत्रफल	७५२.१४ वर्ग फिट	७३७.४४ वर्ग फिट
कुल लागत	रु १३.६१ लाख	रु १६.१४ लाख
प्रतिवर्ग फिट लागत	रु १८१०/वर्ग फिट	रु २१८८/वर्ग फिट

निर्माण सामाग्रीहरूको मुल्य विवरण

सामाग्री	एकाइ	लागत (ने.रु.)
ईट्टा	१ गोटा	
ढुङ्गा	घन मिटर (अथवा १ ट्रयाक्टर)	
सिमेन्ट (ओ.पि.सि/पि.पि.सि)	१ बोरा	
फलामको डण्डी	१ केजी	
बालुवा	घन मिटर (अथवा १ ट्रयाक्टर)	
रोडा	घन मिटर (अथवा १ ट्रयाक्टर)	
जस्ता पाता (गेज)	वर्ग फिट (१ बंडल)	
जिआई तार		
४ मिमि	१ मिटर	
२ मिमि	१ मिटर	
जिआई तार जाली (नाप)	वर्ग फिट	
काठ	घन फिट	
ढोका (३ फिट ह ६ फिट)	१ गोटा	
भ्याल (३ फिट ह ४ फिट)	१ गोटा	

यो पर्चा गोरखा जिल्लामा भुकम्प प्रतिरोधी भवन निर्माणको लागि आवश्यक न्यूनतम लागत खर्च सम्बन्धि हाते पर्चामा देखाइएको डिजाईन, मोडेलको आधारमा गोरखा नगरपालिकाको प्रचलित दरको आधारमा तयार पारिएको हो ।

यो पर्चाको सहायताले सुरक्षित घर निर्माणको लागी उपयुक्त घर छनोट गर्न सहजिकरण हुने र योजना संग आवद्ध व्यक्तिलाई मात्र नभई समुदायका अन्य व्यक्तिहरुले घर बनाउँदा लाग्ने लागतबारे जानकारी हासिल गरि लाभान्वित हुनेछन भन्ने विश्वास गरिएको छ । उल्लेखित दर रेट अन्य गाउँपालिका र नगरपालिकामा स्थान अनुसार केहि फरक पर्न सक्छ । यसको प्रयोग गरि यस्तै प्रकृतिका घरहरु निर्माण गर्दा प्रतिवर्ग फिटको दरले गुणान गरि निर्धारण गर्न सकिन्छ । थप जानकारी र सहायताको लागि भारत सरकारद्वारा सहयोग प्राप्त नेपाल आवास परियोजना अन्तर्गत गोरखाका जिल्लामा भएका विभिन्न फिल्ड कार्यालयहरुमा सम्पर्क गर्न हुन अनुरोध गर्दछौ ।

यो पर्चा यु. एन. डी. पी र ओ. डी. आर. सी ले संयुक्त रुपमा सुरक्षित भवन पुननिर्माणको लागि तयार पारिएको हो । यसमा केहि कमिकमजोरी छ भने औल्याई आगामी अङ्कलाई अझ पुरिस्कृत बनाउन अमुल्य सुभाब दिनु हुनेछ भन्ने अपेक्षा गर्दछौ ।

नेपाल आवास पुननिर्माण परियोजना, गोरखा
गोरखा नगरपालिका ढ आलेगाउँ - भवन डिभिजन कार्यालय
सम्पर्क नम्बर : ०६४ - ४२१३६५