



ODR COLLABORATIVE



Empowered lives.
Resilient nations.

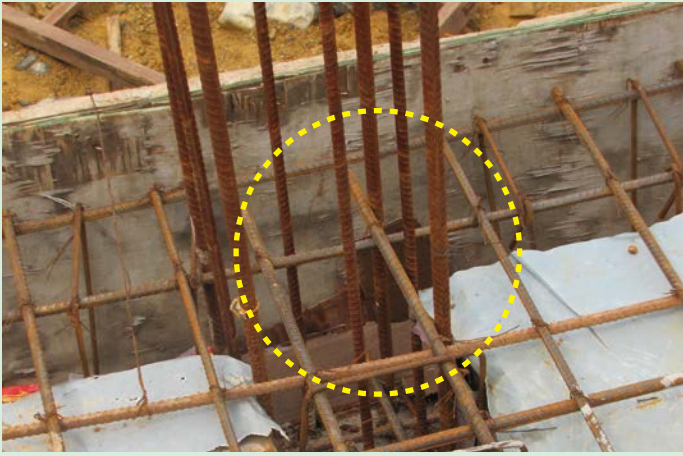
भारत सरकारद्वारा सहयोग प्राप्त नेपाल आवास पुनर्निर्माण परियोजना, गोरखा सामाजिक-प्राविधिक सहजीकरण

ढलान निर्माणमा त्रुटी पत्ता लगाउने तरिका

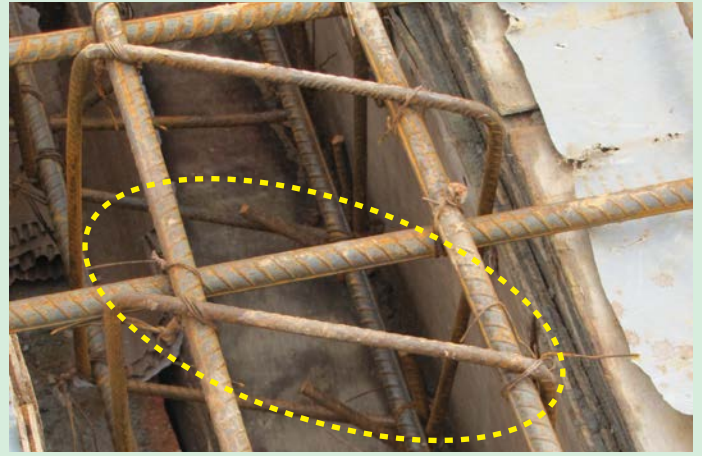
यस सुचिको माध्यमबाट ढलाननिर्माणमा हुने त्रुटी पत्तालगाउन सकिन्छ र ठेकेदार र डकर्मीहरूलाई पनि त्रुटी हुनबाट रोक्न सकिन्छ। यसको माध्यमबाट घर धनीलाई राम्रो र गुणस्तरीय तरीकाले घर निर्माण गर्ने प्रक्रियाको बारेमा पनि शिक्षा दिन सकिन्छ।

निर्माणको क्रममा निरिक्षण गर्ने सुझाव र त्रुटी पत्ता लगाउने तरिका:

- १) विभिन्न आकारको गिट्टीलाई राम्रोसँग नमिसाएमा खराब कंक्रीट हुन्छ।
- २) राम्ररी कम्पन नगरेमा हनी कोम्बीड हुन्छ।
- ३) बीमदेखि पिलरको जोर्नीमा रिड राख्नदरपर्छ।
- ४) रिडलाई जहिल्लै डण्डीहरूको बाहिर राख्नदरपर्छ।
- ५) बीममा धेरै ठुलो रिड कोणमा राख्नदरपर्छ।
- ६) रिडमा १३५° कोणको हुक राख्नदरपर्छ।
- ७) रिडहरूले सटरलाई छुन हुदैन।
- ८) बीमको डण्डीहरूलाई कंक्रीटले राम्रोसँग छोप्नदरपर्छ।
- ९) तेर्सो बन्धन र पिलरलाई संयोजनमा राख्नुपर्छ।
- १०) धेरैवटा पाइप, काठको बीमहरू बीम हुँदै जानहुदैन।
- ११) सल्याबमा माथिपट्टी डण्डीहरू राख्नुपर्छ अथवा तल पट्टी हुने डण्डीहरूलाई माथिपट्टी मोडेर राख्नुपर्छ।
- १२) बीममा भएका डण्डीहरू पिलरमा लगदा तल वा माथि मोडेर राख्नदरपर्छ।
- १३) सल्याबमा डण्डीहरूलाई सिधा राख्नदरपर्छ।
- १४) निर्माण गर्दा वा गरिसकेपछि आवश्यक मात्रामा मात्र पानी हाल्नुपर्छ।
- १५) ३ महिना भन्दा पुरानो सिमेन्टीलाई प्रयोग गर्न हुदैन।
- १६) कंक्रीट बनाउदा प्रयोग हुने सबै सामग्रीलाई एउटै भाँडाबाट नापेर राख्नदरपर्छ।
- १७) सुक्खा कंक्रीट मिश्रणमा पानी हालीसकेपछि, त्यसको ४५ मिनेट वा १ घण्टामा प्रयोग गरीसक्नुपर्छ।
- १८) कंक्रीटलाई मुछिसकेपछि प्रयोग गर्न ढिला गर्न हुदैन।
- १९) मुछेर बाँकी बसेको कंक्रीट हल्का साह्रो भएपछि, त्यसमा पानी राखेर फेरी प्रयोग गर्न हुदैन।



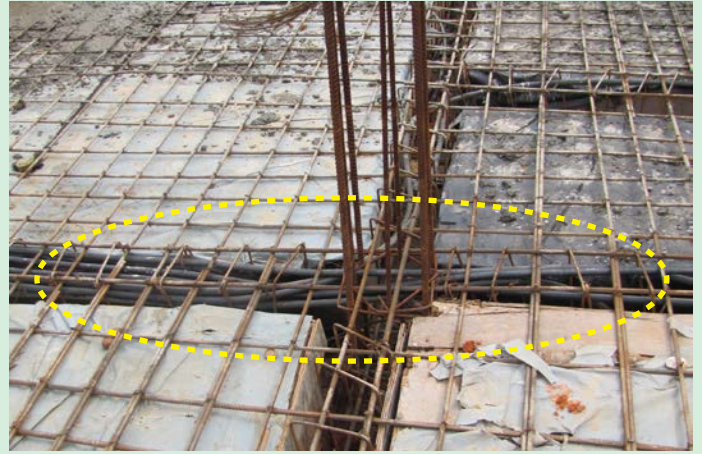
बीम र पिलरको जोर्नीमा रिड नराखिएको



धेरै ठूलो आकारको रिड कोणमा राखिएको



धेरैवटा पाइप बीमबाट गएको



सल्याबमा डण्डीहरु राख्न छुटेको



बीममा भएका डण्डीहरु पिलरमा लगदा नमोडिएको



डण्डीहरु सिधा नराखिएको



रिडमा 93.5° कोणको हूक नराखिएको



रिडमा 93.5° कोणको हूक नराखिएको



रिडहरुले सटरलाई छोडरहेको



भित्री रिडहरुले डण्डीलाई नसमातेको



विभिन्न आकारको गिट्टीलाई राम्रोसँग नमिसाई बनाएको खराब कंक्रीटिड



राम्ररी कम्पन नभएको कारणले भएको हनि काम्बीड



खराब कंक्रीटिडको कारणले देखिरहेको बीमको डण्डीहरु



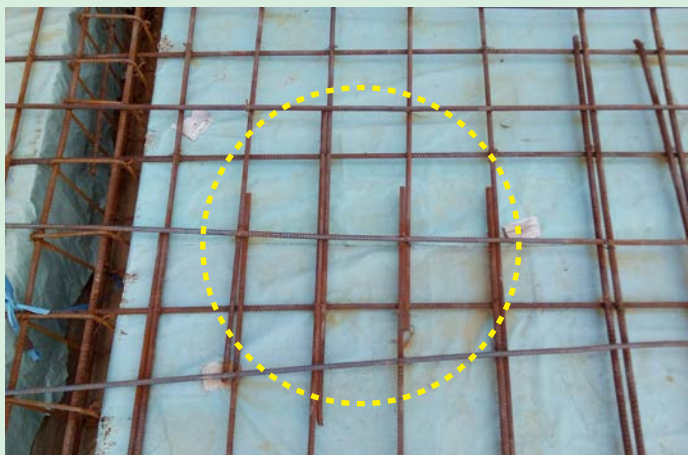
कूर्सी सतहमा भएको हनी कोम्बीड



तेर्सो बन्धन र पिलर बीच संयोजन नभएको



कंक्रीटिड गर्दा धेरै मात्रामा पानीको प्रयोग भएको



डण्डीहरुको जोर्नीमा पर्याप्त मात्रामा लम्बाई नछोडेको



भ्याल वा ढोकामाथिको बन्धन राख्न छूटेको



४” को गारो पिलरसँग नजोडीएको



ठाडो प्रप्स समात्न तेस्रो ब्रेस नभएको तेस्रो ब्रासिड नराखिएको

नोट :

लेखन :

