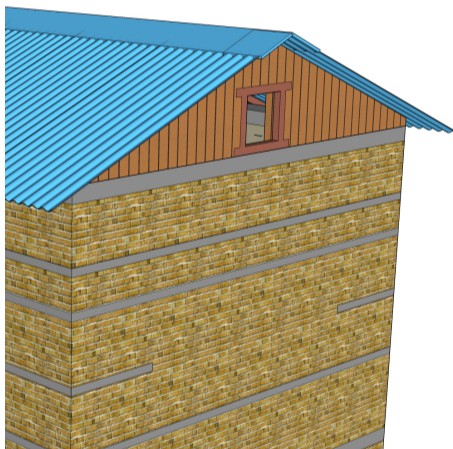


निर्माण स्थलमा हुने त्रुटिहरू

विनाशकारी भुकम्पको बेलामा प्राय चुली गारो भएका घरहरू क्षतिग्रस्त भएका छन् ।
यस्ता चुली गारो भुकम्पमा उच्च जोखिमयुक्त हुन्छ ।



त्यसैले यस्ता गह्रौ चुली गारो हटाई हलुका सामग्रीको प्रयोग गर्न सकिन्छ
जस्तै काठको भाटा, जस्ता पाता, बाँसको भाटा



काठको भाटा



जस्ता पाता



बाँसको भाटा

यदि चुली गारो बनाई सकेको वा बनाउनु पर्ने अवस्थामा, चुली गारो माथि ढलाने चुली
बन्धन प्रयोग गरी घरलाई सबलीकरण गर्न अत्यन्त जरुरी हुन्छ ।

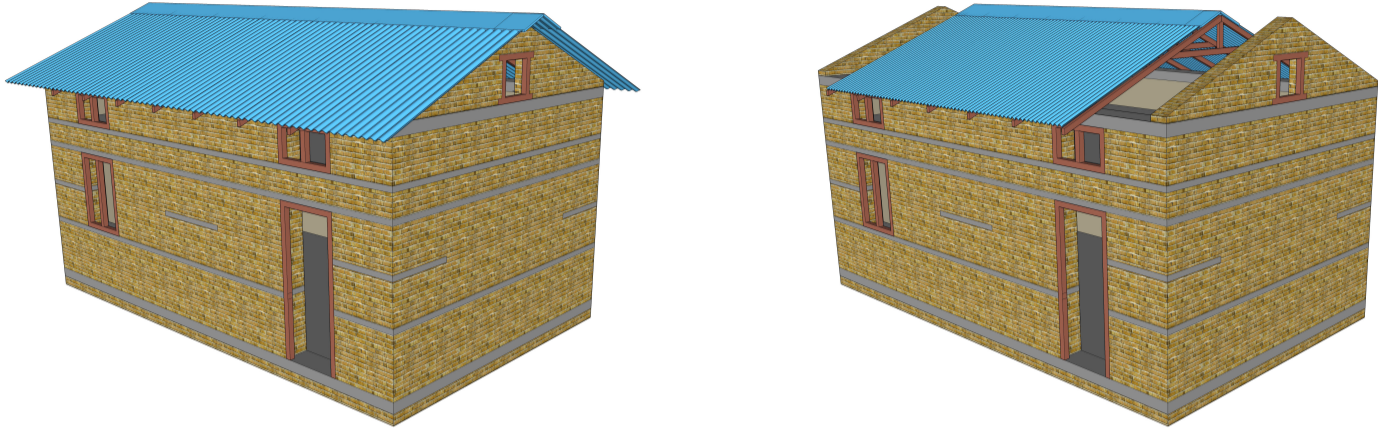


गारोवाला चुलीमा, चुली बन्धन अनिवार्य प्रयोग गर्नु पर्छ ।

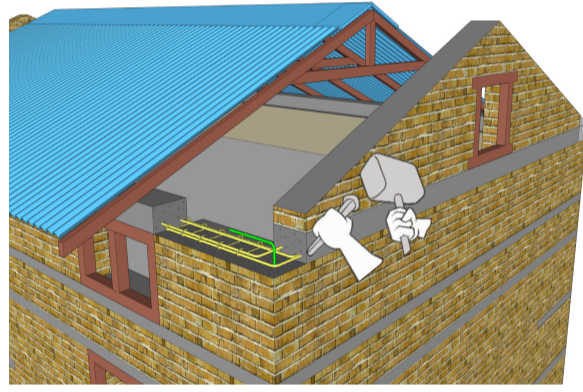
सुधार प्रक्रिया

चुली गारो बनाई सकेको अवस्थामा, चुली गारो माथि ढलाने चुली बन्धन प्रदान गर्ने सुधारात्मक प्रक्रिया यस प्रकार रहेका छन् :

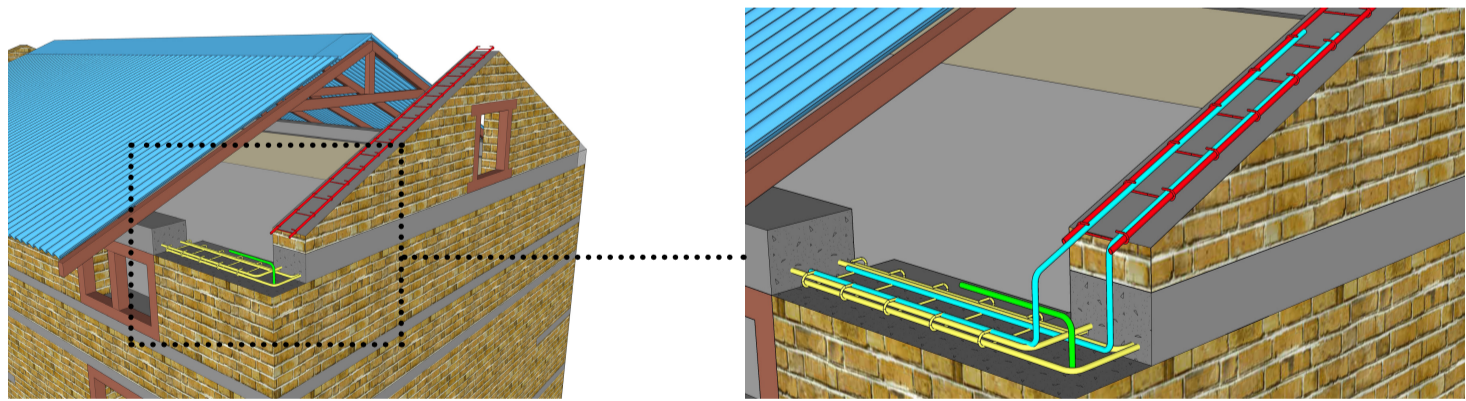
चरण १. यदि छाना राखि सकेको छ भने पहिले चुलि गारोको माथि छाएको छाना निकाल्ने ।



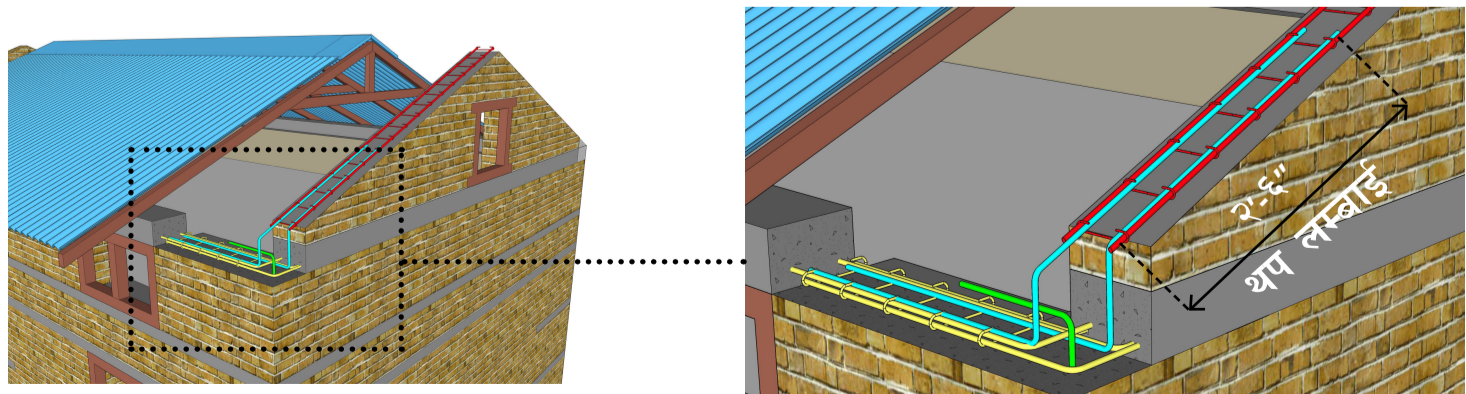
चरण २. छाना बन्धनको ढलान फुटाउने जहाँ चुलि बन्धन र छाना बन्धन जोडिन्छ । छाना बन्धनको डण्डीलाई र बन्धन बनाउने सतहलाई सफा गरि तयार पार्ने ।



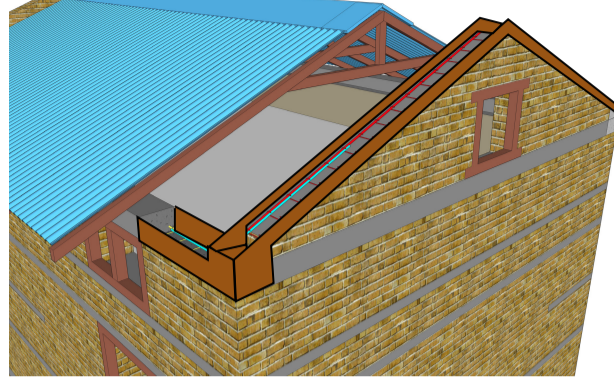
चरण ३. २ वटा ४ सुता छड र २.५ सुता छडको रिड् १५० मि मि को दूरिमा राखि बिछ्याउनु पर्छ (फोटोमा देखाएको जस्तै) र डण्डी राख्दा १" जतिको भूईमा ठाउँ छोडेर राख्नु पर्छ



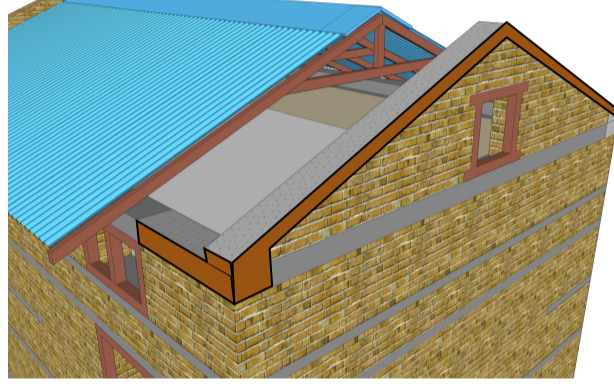
चरण ४. चुलि बन्धनको डण्डीलाई छाना बन्दनमा राम्रोसंग जोड्नु पर्छ (फोटोमा देखाए जस्तै) २'-६" को कम्तिमा थप लम्बाईमा अनिवार्य रुपमा बाधिनु पर्छ



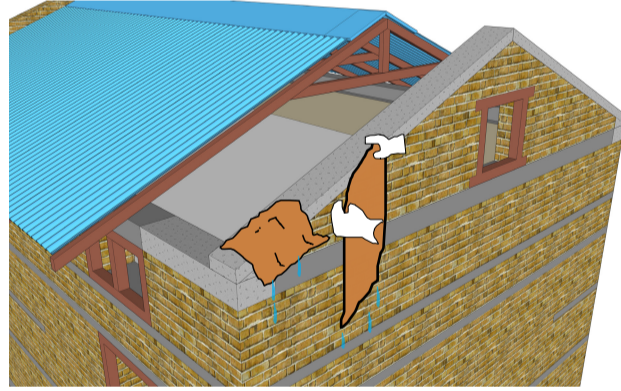
चरण ५. डण्डी राम्रोसंग मिलाएर राखे पछि फर्मा मिलाएर राख्नु पर्छ ।



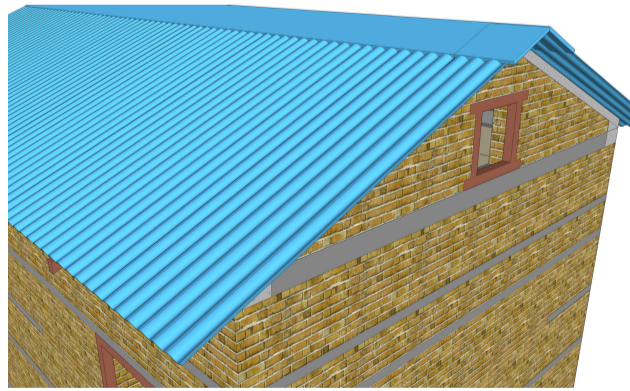
चरण ६. १ भाग सिमेन्ट, १.५ भाग बालुवा र ३ भाग गिट्टी राम्रो संग घोली ढलान गर्ने ठाउँमा खन्याउनु पर्छ र समय समयमा राम्ररी ढलान कोच्नु पर्छ । फर्मालाई एक दिन सम्म पुरै राख्नु पर्छ ।



चरण ७. १ हप्ता सम्म पानी हालि भिजाउनु पर्छ ।



चरण ८. सबै काम सकेपछि पुर्ण छाना छाउने ।



अब चुली गारो बलियो भयो ।

