



ODR COLLABORATIVE



Empowered lives.  
Resilient nations.

## भारत सरकारद्वारा सहयोग प्राप्त नेपाल आवास पुनर्निर्माण परियोजना, गोरखा सामाजिक-प्राविधिक सहजीकरण

### इट्टाको गारोमा त्रुटी पत्ता लगाउने तरिका

यस सुचिको माध्यमबाट इट्टाको गारो निर्माणमा हुने त्रुटी पत्ता लगाउन सकिन्छ, र ठेकेदार र डकर्मीहरूलाई पनि त्रुटी हुनबाट रोक्न सकिन्छ। यसको माध्यमबाट घर धनीलाई राम्रो र गुणस्तरीय तरीकाले घर निर्माण गर्ने प्रक्रियाको बारेमा पनि शिक्षा दिन सकिन्छ।

#### निर्माणको क्रममा निरिक्षण गर्ने सुझाव र त्रुटी पत्ता लगाउने तरीका:

- १) इट्टाहरूको जथाभावी र गलत व्यवस्थापन गर्नुहुदैन।
- २) मसला एउटै मोटाइको राख्नुपर्छ। इट्टाहरूलाई डोरी वा समतल गर्ने ट्युब प्रयोग गरी समानता पूर्वक राख्नुपर्छ।
- ४) गारोलाई घण्टी प्रयोग गरी र त्यसभन्दा बाहिर ननिकाली निर्माण गर्नुपर्छ।
- ५) एउटा मात्र डण्डी भएको इट्टाको खम्बा प्रयोग गर्नुहुदैन।
- ६) ठाडो जोर्नीलाई भर्नुपर्छ।
- ७) सिमेन्ट मसला सुख्खा इट्टामा प्रयोग गर्न हुदैन।
- ९) गारोवाला भवनमा धेरै ठुलो खुला भाग राख्न हुदैन।
- १०) पर्याप्त बल भएको भ्यालमाथिको बन्धन राख्नुपर्छ।
- ११) गारोवाला भवनमा ४" को गारो राख्न हुदैन।
- १२) ४" को चुलि गारो अत्यन्त अस्थिर हुन्छ।
- १३) सबै बन्धन (चुलि, भ्यालमाथिको, भ्यालमुनिको, भुइँ, बलेसी) अनिवार्य रूपमा राख्नुपर्छ र यी बन्धनहरू निरन्तर रूपमा पनि राख्नुपर्छ।
- १४) बन्धनमा भएको डण्डीलाई राम्ररी कंकिटले छोप्नुपर्छ।
- १५) ठाडो सबलिकरणलाई सही ठाउँमा राख्नुपर्छ।
- १७) ठाडो सबलिकरणलाई राम्ररी कंकिटले छोप्नुपर्छ।
- १८) बाहिर निस्किएको डण्डीले गारोलाई छुन हुदैन।
- १९) अपर्याप्त छडहरूको कारणले खराब गुणस्तरको कंकिटिड हुन्छ।
- २०) बन्धनको डण्डीमा 'L' जोर्नी राम्रो सँग राख्नुपर्छ।
- २१) काठको बीम, पाइप अथवा अरु केही सामान ढलान पट्टीबाट जान दिन हुदैन।





अथाभावी तरीकाले निर्माण गरिएको इट्टाको गारो; इट्टाहरु समानतापूर्वक नराखिएको



अनियमित मोटाइ भएको मसलाको जोर्नीहरु; इट्टाहरुको गलत व्यवस्थापन; घण्टी नमिलाइकन लगाएको गारो



ठडो जोर्नीहरुमा मसला नभरिएको

सिमेन्ट मसला सुख्खा इट्टामा राखिएको





चुलि गारोमा हलुका सामान प्रयोग नगरेको



चुलि बन्धनको प्रयोग नगरेको



अत्यन्त अस्थिर ४” को चुलि गारो



इट्टाको खम्बाहरुको आँडमा ठड्याएको घर



लगातार नभएको लिन्टेल (भ्यालमाथीको बन्धन)



निरन्तर नभएको छानो बन्धन

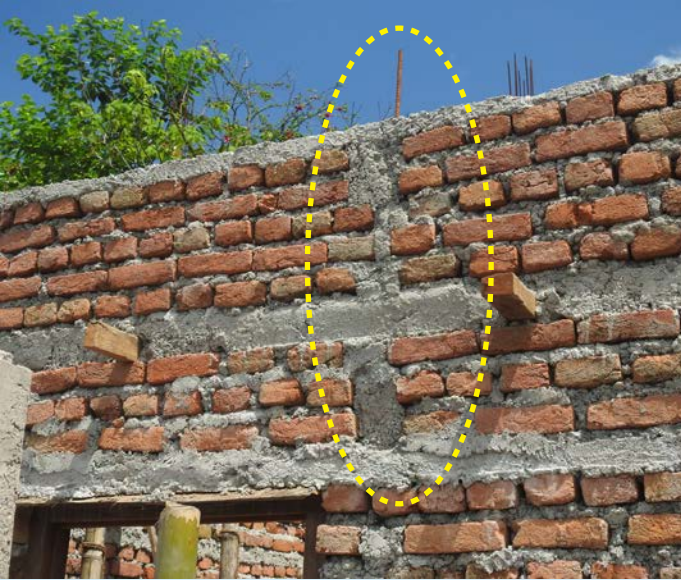




खुला भागको दायाँ बायाँ राखिएको डण्डीले गारोलाई छोएको



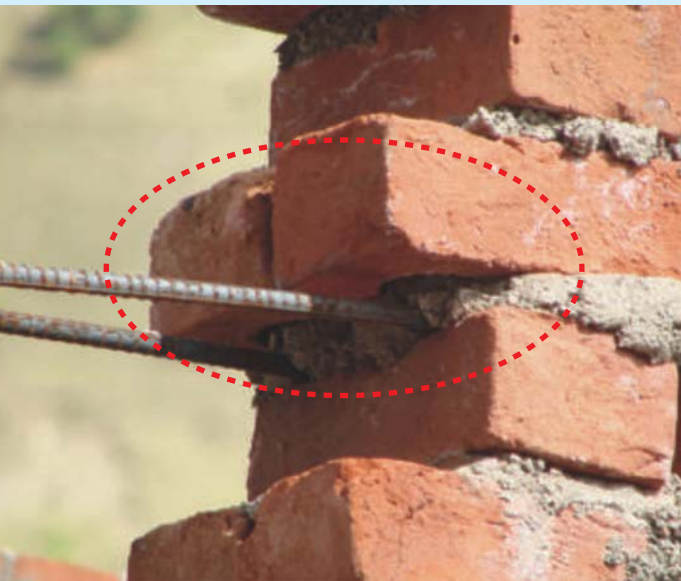
खुला भागको चौडाई धेरै भएको र लिन्टेल बन्धनले भार लिन नसकेको अवस्था



ठाडो सबलिकरण (डण्डीले) गारोमा बनाएको ठाडो जोर्नी



गारोवाला भवनमा धेरै ठुलो खुला भाग



बन्धनमा राखिएको डण्डीहरूलाई राम्ररी कंक्रीटले नछोपिएको

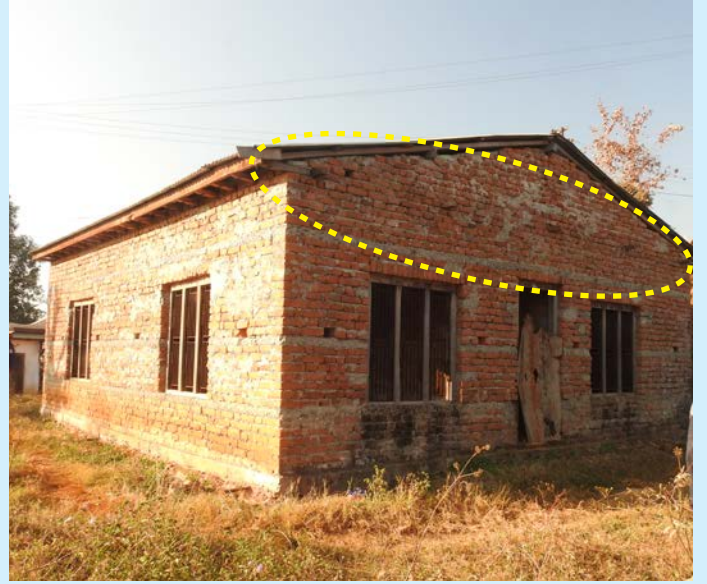


ठाडो सबलिकरणलाई कंक्रीटले नछोपिएको





सबै पट्टीको अभाव भएको



छाना बन्धनको अभाव भएको



ठाडो सबलिकरण नराखिएको



ठाडो सबलिकरण गलत ठाउँमा राखिएको



काम सकिएपछि इट्टामा भएको खाँच परेको भागलाई बाँकी भएको मसलाले भरिदिएको



ठाडो डण्डीले गारोको जोर्नीलाई भाँचिदिएको





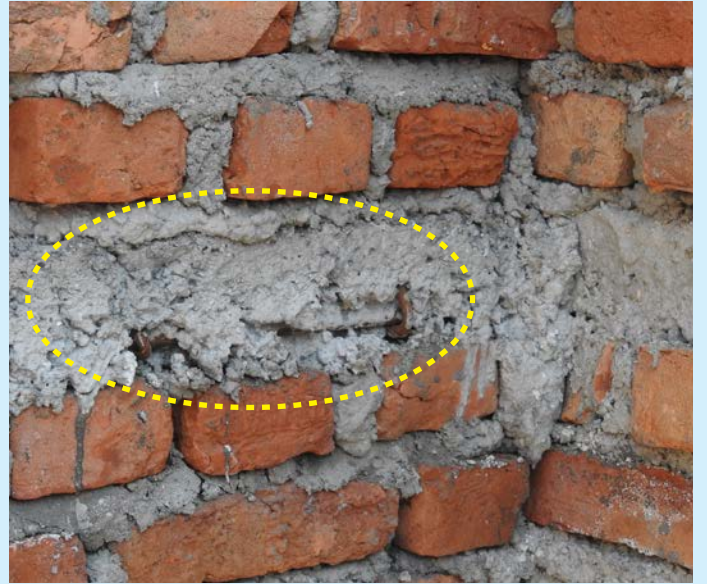
डण्डीको कमीको कारणले गर्दा भएको गुणस्तरहिन कंक्रीटिड



कुर्सी बन्धनको डण्डी कुनाबाट निस्करहेको



भयालमाथीको पट्टीको डण्डीलाई राम्ररी कंक्रीटले नछोपिएको



बन्धनको डण्डीलाई राम्ररी कंक्रीटले नछोपिएको



गारोवाला भवनमा ४" को गारो



गारोवाला भवनमा ४" को गारो





बन्धनमा गलत तरिकाले राखिएको 'L' जोर्नी



बन्धनमा गलत तरिकाले राखिएको 'L' जोर्नी



बन्धनमा गलत तरिकाले राखिएको 'L' जोर्नी



छाना बन्धन र चुलि बन्धन बिच जोडाई नभएको



ढलान पट्टीबाट पाइप निकालिएको



काठको बीमले ढलान पट्टीलाई भाँचिदिएको



