

Note à l'attention du Représentant Résident sur « l'évaluation des capacités de résilience du Niger à la fragilité »

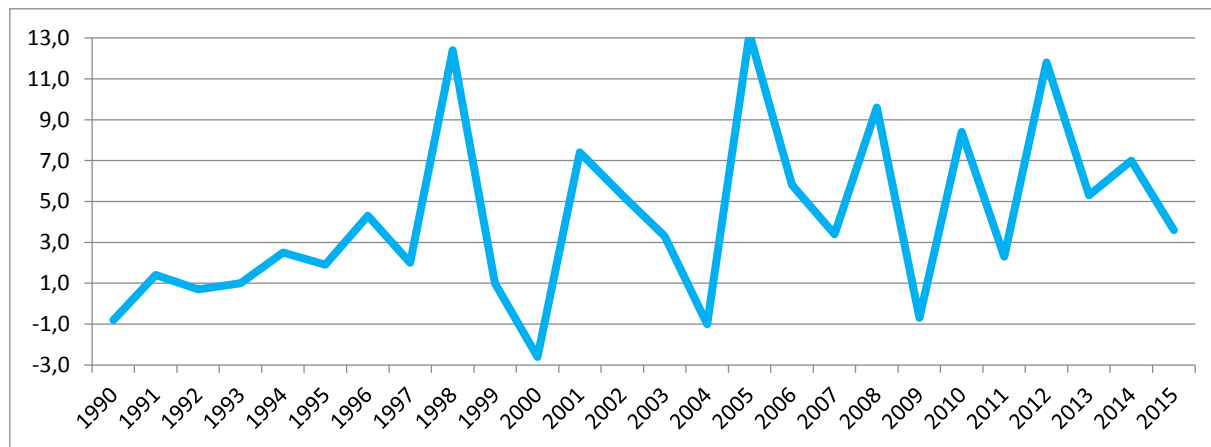
En préparation de la rencontre avec la mission de la BAD, le 9 novembre 2016

Cette note fournit des statistiques et figures socioéconomiques caractéristiques de la situation du Niger en vue de mettre à la disposition de la mission de la BAD des éléments d'évidence pour une meilleure évaluation de la résilience du pays à la fragilité. La note est centrée sur la structure de l'économie dominée par la production agricole dans un contexte de démographie galopante. La note relate aussi les principaux facteurs de fragilité de l'économie nigérienne ressortis du diagnostic préliminaire de la SDDCI ainsi que les opportunités qui s'offrent au pays pour faire face à la volatilité de la croissance économique et renforcer ses capacités de résilience.

1. Une croissance économique erratique rythmée par la production agricole tributaire des aléas climatiques

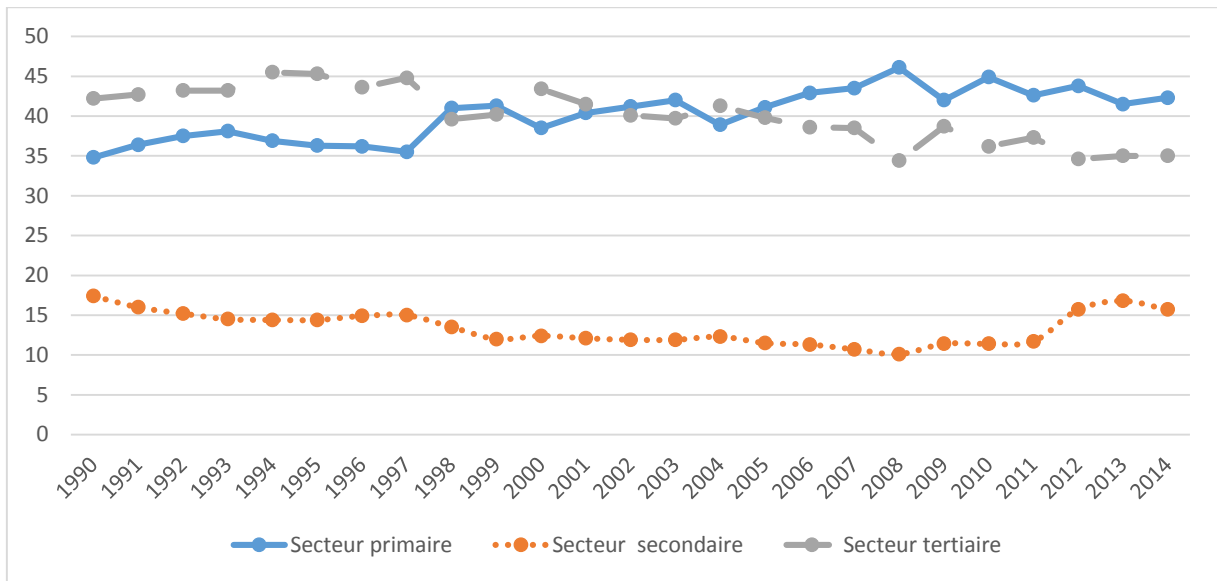
Le graphique 1 ci-dessous montre une croissance économique au Niger ayant souvent évolué en dents de scie au gré des aléas climatiques. Ainsi, la croissance économique reste fortement influencée dans le pays par les performances dans le secteur agricole dont le poids a rattrapé celui du secteur tertiaire en 1998 avant de le dépasser nettement à partir de 2005 (voir graphique 2).

Graphique 1 : Evolution du taux de croissance du PIB réel de 1990 à 2015 (en %)



Source : Institut National de Statistique (INS), Niger

Graphique 2 : évolution du poids des différents secteurs de production

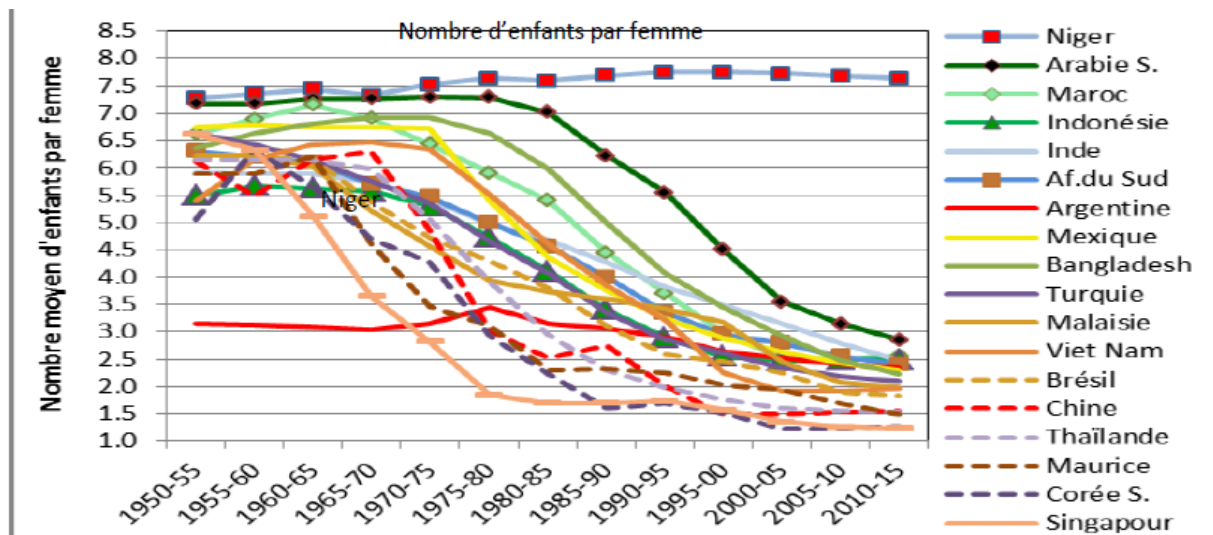


Source : INS, comptes nationaux

2. L'influence du poids démographique sur l'économie

Le graphique ci-dessous illustre l'évolution atypique de la croissance démographique au Niger largement au-dessus des courbes des autres pays dont des pays comparables (à forte dominante islamique). On constate que pour tous ces pays, la croissance démographique diminue drastiquement depuis les années 1970 tout au moins alors que celle du Niger est largement au-dessus et en augmentation.

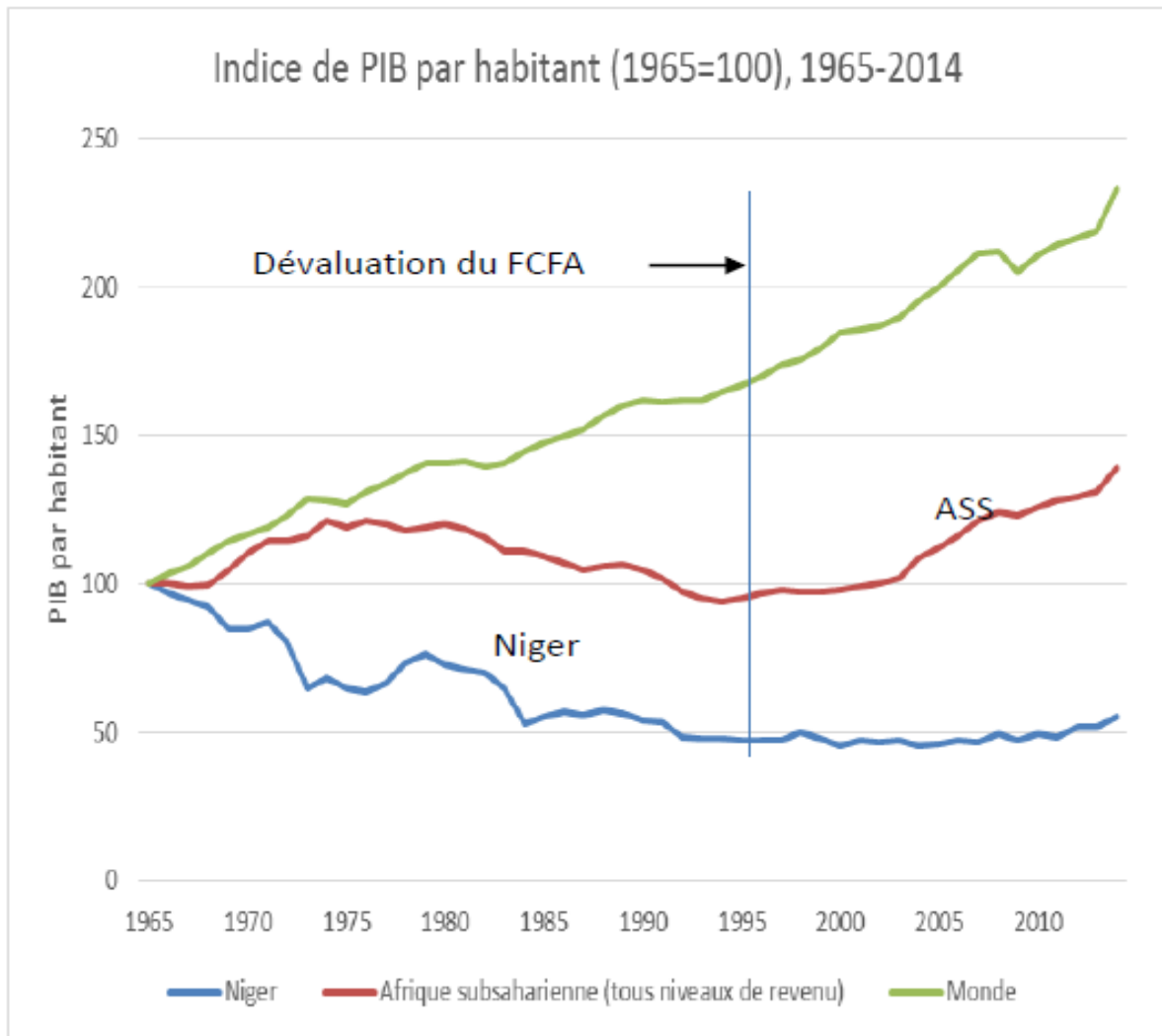
Graphique 3 : évolution de la fécondité au Niger



Source : extrait du diagnostic de la SDDCI

Les fort taux de croissance démographique (3.9%) et de fécondité des femmes (7,6 enfants/femme) au Niger pèsent lourdement sur les performances macroéconomiques du pays. Ainsi, le graphique ci-dessous montre que le PIB par habitant du Niger évolue largement en dessous des moyennes de l’Afrique subsaharienne et du monde en général.

Graphique 4 : évolution du PIB par habitant



Source : extrait du diagnostic de la SDDCI

3. Les principaux facteurs de fragilité au Niger ressortis du diagnostic préliminaire de la SDDCI

- La forte croissance démographique (forte pression sur les ressources naturelles productives, forte demande en services publics de base, charges excessives sur les chefs de ménage, emplois insuffisants sur le marché du travail, etc.)

- La faiblesse du capital humain (le capital humain reste en dessous du seuil nécessaire pour une croissance rapide et soutenue à cause du faible taux de scolarisation)
- La faible diversification de l'économie (un secteur rural sous pression, un secteur privé formel embryonnaire et reposant sur les industries extractives, etc.)
- Des institutions publiques faibles (fragmentées, inéquitablement réparties sur le territoire, etc.)
- L'insécurité ambiante.

4. Les opportunités pour renforcer l'économie et la résilience du pays

- La mise en œuvre du PDES 2017-2021 dont l'Initiative 3N porteuse du programme AGIR au Niger destiné à renforcer les capacités de résilience du Niger et des autres pays sahéliens, appuyé notamment par le SNU à travers les « Communes de convergence »
- Opportunités liées à la nouvelle architecture mondiale du développement (ODD, Agenda 2063, COP21-dont les fonds verts climatiques, etc.) pour mobiliser les ressources nécessaires à la mise en œuvre du PDES et bénéficier aussi de l'expertise technique des PTFs en particulier le SNU.