

Informe Regional sobre Desarrollo Humano para América Latina y el Caribe 2016



Al servicio de las personas y las naciones

Progreso multidimensional: bienestar más allá del ingreso

A pesar del progreso, millones de personas subsisten en condiciones de vulnerabilidad y de exclusión. El mayor reto es proteger los logros:

En México, entre 2002 y 2012:



40% de la población experimentó movilidad ascendente (49% en América Latina).

16% de la población de clase media y 2% de la población vulnerable experimentó movilidad descendente.

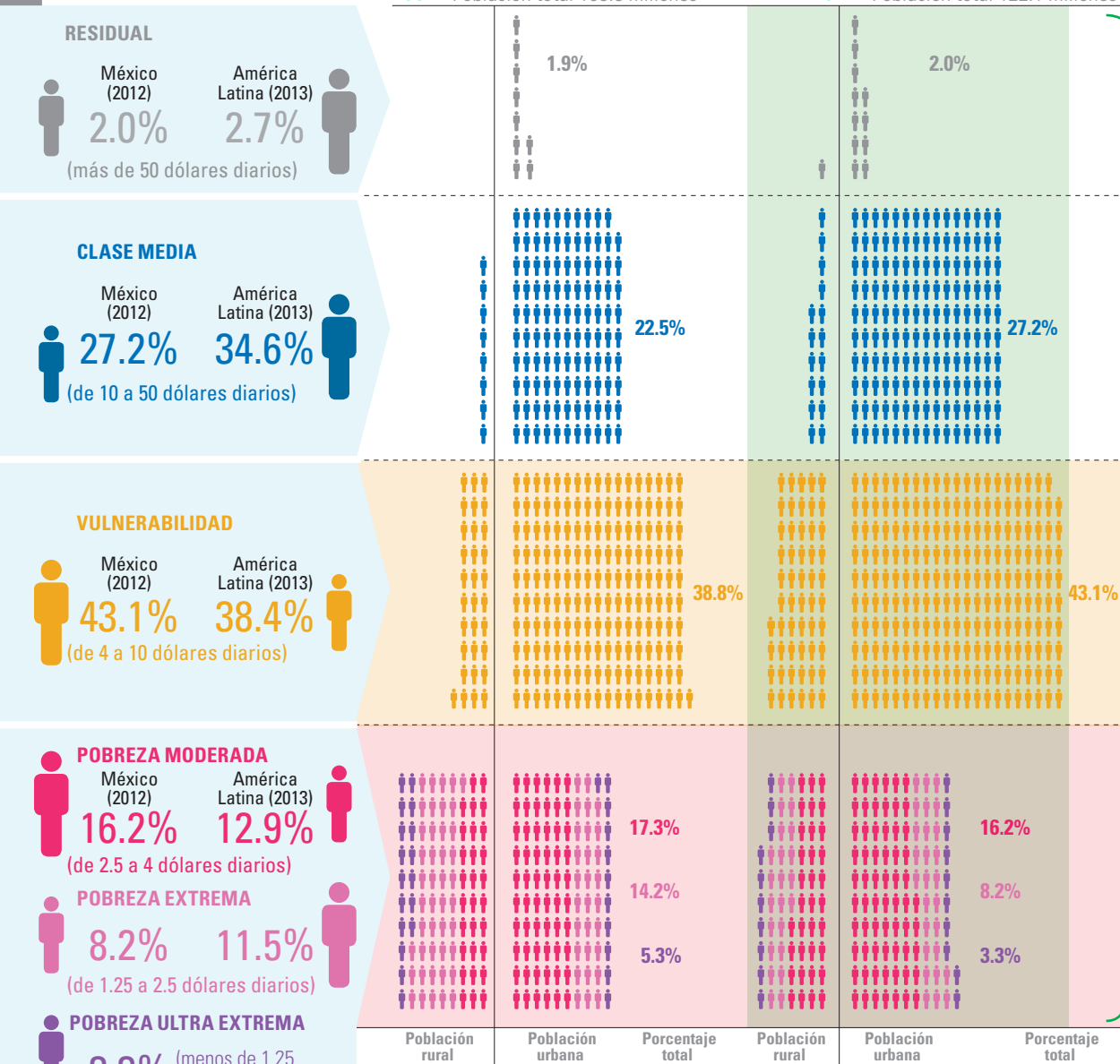


Los determinantes de salida de la pobreza son distintos que los determinantes de recaída a la pobreza.

Distribución de la población según grupos de ingresos en México

2002 Población total 103.9 millones

2012 Población total 122.1 millones



Exclusiones duras

Eliminar las exclusiones duras:
Políticas para nivelar el piso

- Anti-discriminación
- De reconocimiento de derechos
- De discriminación positiva

Para reducir las vulnerabilidades se requiere:

Políticas para no perder lo ganado
Canasta de resiliencia

Vulnerabilidades multidimensionales

- De protección social (transferencias sociales, pensiones no contributivas, seguros de desempleo)
- De cuidado
- De políticas de acceso a activos físicos y financiero
- De calificación laboral



Canasta para salida de pobreza

- Mercados laborales dinámicos
- Educación más allá del nivel primario

1 icon = 200 miles

Más-de-lo-mismo no rinde lo mismo

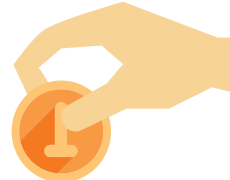
Nada que disminuya los derechos de las personas y comunidades, o que amenace la sostenibilidad ambiental puede ser considerado progreso.

Progreso multidimensional más allá del ingreso

México

- **Desempeño mejor que lo esperado**
(dado el nivel de ingreso de la región)
- **Desempeño esperado**
- **Desempeño por debajo de lo esperado**

Es imperativo adoptar un enfoque multidimensional de acción

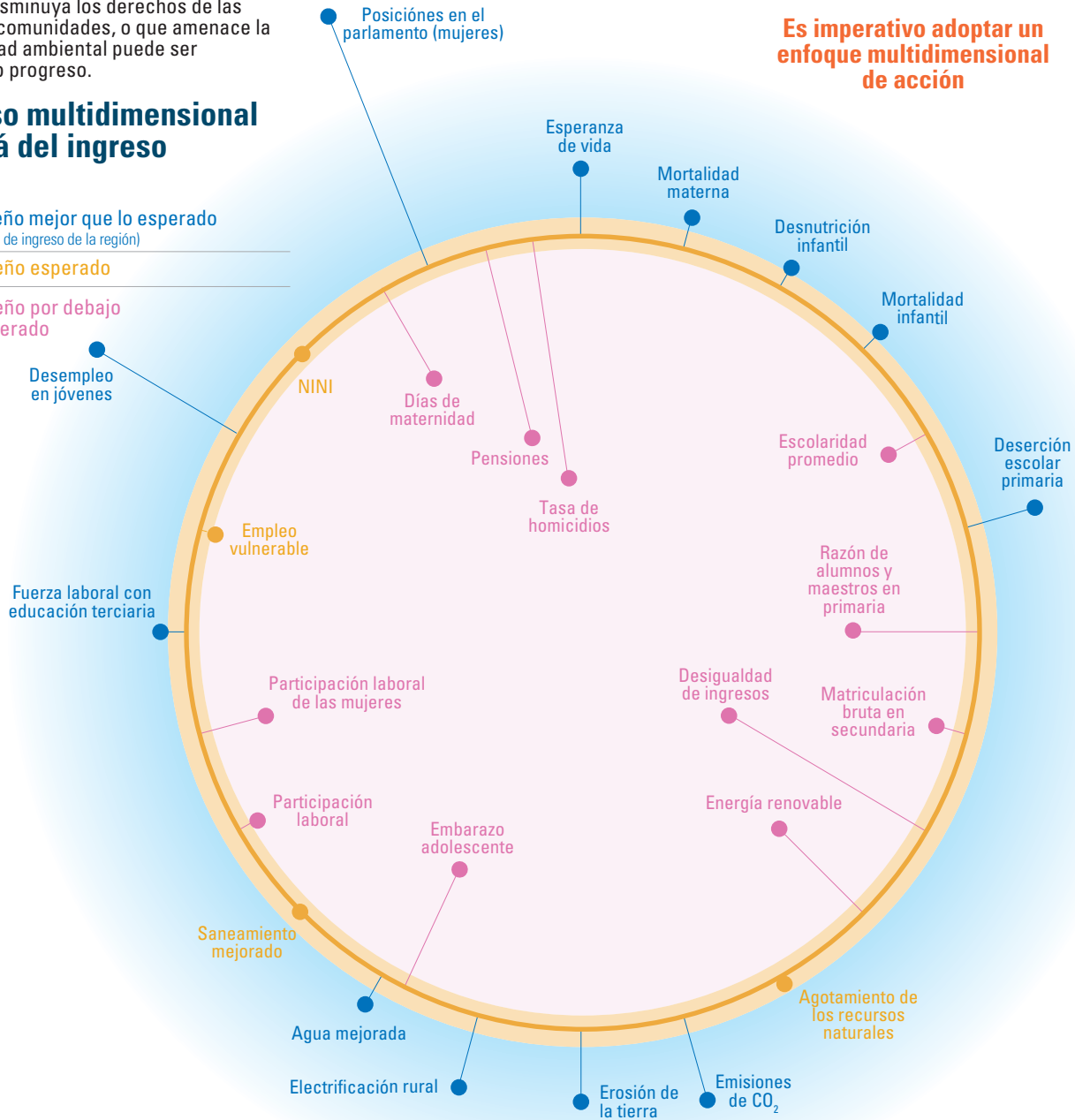


En 12 de los 17 indicadores, México obtuvo logros sociales, laborales y demográficos mayores a los que predice su nivel de ingreso per cápita.

11 obtuvieron menor nivel al esperado.



4 tienen el promedio esperado



La Agenda 2030 y su enfoque multidimensional invita a generar iniciativas intersectoriales, territoriales y a lo largo del ciclo de vida.

Los ODS dan forma concreta al desafío de transitar desde un enfoque basado en el crecimiento económico y el ingreso hacia un enfoque integral que incluya las múltiples dimensiones que son parte del progreso de las personas.



OBJETIVOS DE DESARROLLO SOSTENIBLE