

PROGRAMA DE LAS NACIONES UNIDAS PARA EL DESARROLLO
EN MÉXICO (PNUD)

ESTRATEGIA INTÉGRATE

"LA MIGRACIÓN
ES DESARROLLO"





ÍNDICE

- ¿Quiénes somos?
- ¿Qué es la Estrategia Intégrate?
- Metodología
- Resultados
- Proyectos

02

"LA MIGRACIÓN
ES DESARROLLO"



03

¿Quiénes somos?

El Programa de las Naciones Unidas para el Desarrollo es el organismo mundial de las Naciones Unidas en materia de desarrollo que promueve el cambio y conecta a los países con los conocimientos, la experiencia y los recursos necesarios para ayudar a los pueblos a forjar una vida mejor.

Estamos presentes en unos 170 países y territorios, al apoyar sus propias soluciones ante los desafíos relativos al desarrollo y al crear capacidades a nivel nacional y local, que les ayudarán a lograr el desarrollo humano y los Objetivos de Desarrollo Sostenible.

Área de movilidad humana del PNUD

En el marco de la implementación del Programa Conjunto de Migrantes en Tránsito en 2013, el PNUD decidió involucrarse en la atención del fenómeno migratorio en México a través de la implementación de una Estrategia de Cohesión Social a nivel comunitario en 4 comunidades de acogida de personas migrantes en Chiapas (Tapachula y Arriaga) y Oaxaca (Ixtepec y Oaxaca de Juárez).

Posteriormente en 2017, el PNUD México participó activamente en conjunto con el ACNUR en la implementación de las consultas estatales para la elaboración del Plan de Acción de México del Marco Integral Regional para la Protección y Soluciones (MIRPS).

En 2018, el PNUD México colaboró con el Instituto Jalisciense de Atención a Migrantes (IJAMI) en la capacitación de 288 personas beneficiarias y no beneficiarias del entonces Fondo de Apoyo a Migrantes (FAM) en temas de emprendimiento y educación financiera dirigido a personas repatriadas en 7 municipios de la entidad.

Desde 2019, el PNUD México inició el diseño de la Estrategia Intégrate, como una respuesta a la integración social y económica de las personas en contextos de movilidad humana, desde una perspectiva de desarrollo. En 2020 el proyecto fue implementado en una fase piloto en la ciudad de Mexicali, Baja California, logrando más de 100 personas participantes que han sido vinculadas con el sector público y privado para mejorar sus condiciones de vida y aportar al desarrollo local en el marco de la pandemia por la COVID-19.

¿Qué es la Estrategia Intégrate?

Nuestra labor

La Estrategia Intégrate nace en 2019 como una respuesta a las necesidades de integración social y económica de la población en contextos de movilidad humana radicada en el norte del país, en específico, en el municipio de Mexicali, Baja California.

Esta estrategia local es una respuesta desde la perspectiva del desarrollo, que ve más allá de la ayuda humanitaria y que considera a las personas en contextos de movilidad humana como agentes de desarrollo. De igual forma, la estrategia aporta datos a los gobiernos locales para identificar las vulnerabilidades de esta población y propone esquemas de coordinación para ir superándolas. Todo esto con base en indicadores de seguimiento que permitan determinar los resultados alcanzados, facilitando el trabajo de los municipios y haciendo más eficientes sus recursos en materia de atención a esta población.

Etapas de ejecución:

2019: Diseño de la Estrategia.

2020: Implementación de la fase piloto en Mexicali, B.C.

2021: Escalamiento de la Estrategia a otros municipios en México.

Metodología

Plataforma digital

Esta plataforma permite elaborar un índice de vulnerabilidad de las personas en contextos de movilidad humana que se registran. A partir de este índice, el PNUD, en conjunto con actores locales, trabaja en la mejora de dichas vulnerabilidades con la finalidad de mejorar sus procesos de integración social y económico, y permitir que contribuyan de mejor manera al desarrollo local.

Estrategia de vinculación entre actores locales

Coordinación entre Organismos Internacionales, Gobierno, Sector Privado y Sociedad Civil.

Acompañamiento y monitoreo

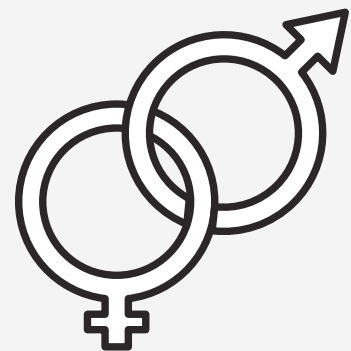
Durante la implementación de la Estrategia el PNUD México implementa acciones de acompañamiento a las personas registradas en la plataforma para apoyarlas a superar sus vulnerabilidades. De igual forma, se generan acercamientos con autoridades locales y el sector privado, para facilitar su integración social y económica, y se ofrecen asesorías virtuales en trámites migratorios y un programa de capacitación virtual.

Resultados

2020 (septiembre-diciembre)
Fase piloto en Mexicali, Baja California

102

Participantes registrados en la plataforma



50 mujeres

52 hombres

Asesorías virtuales brindadas

162

A personas en contextos de movilidad humana, sector privado y albergues

Principales necesidades:

- Trámites migratorios
- Status migratorio
- Alta de empresas ante el Instituto Nacional de Migración (INM)
- Coordinación entre albergues e instituciones gubernamentales

19

Personas vinculadas laboralmente

36

Personas en proceso de entrevista con alguna empresa

Empresas involucradas

115

Vacantes de empleo ofertadas por el sector privado

Principales sectores de las empresas involucradas:

Maquiladoras, agencias de colocación, restaurantes, tecnología médica, metalúrgicas, constructoras e industriales.

Albergues involucrados

8

Son los espacios donde se han generado la mayoría de los registros.

32 personas albergadas en alguno de estos espacios han participado en los programas de capacitación ofrecidos por PNUD en la plataforma.

Campus virtual
(<https://campus.estrategiaintegrate.org/>)

11

Capacitaciones gratuitas diseñadas por PNUD México con colaboración de la CEDHBJ y la OIM México



The screenshot shows the Intégrate virtual campus interface. At the top, there is a blue header with the Intégrate logo, a menu icon, and language options (Español - Internacional (es)). Below the header is a dark sidebar with navigation options: Área personal, Inicio del sitio, Calendario, Archivos privados, Banco de contenido, Mis cursos, and Administración del sitio. The main content area displays the user profile for Diego Morales, with buttons for 'Personalizar esta página' and 'Mensaje'. Below the profile, there is a section titled 'Cursos a los que se ha accedido recientemente' (Courses recently accessed) featuring four course cards: 'Derechos humanos y mi... Módulos de capacitaci...', 'Migración LGBTTTIQ+ Migrantes trans', 'Migración LGBTTTIQ+ Uso, Acceso y Protecci...', and 'Nexo entre migración y ... Módulos de capacitaci...'.

Temáticas

Desarrollo

- Nexo entre migración y desarrollo.
- Enfoque de Inclusión del PNUD.
- Estrategia de integración social y económica del PNUD.
- Taller de emprendimiento.

Migración

- Agenda 2030 y su vinculación con el tema migratorio.
- Migración LGBTTTIQ+ - Migrantes trans.
- Uso, Acceso y Protección de datos personales de población migrante trans.

Derechos Humanos

- Los Derechos Humanos en las empresas.
- Grupos en condición de vulnerabilidad.
- Lenguaje incluyente y no sexista.
- Trato digno y no discriminación.



Presidenta Municipal de Mexicali

Marina del Pilar Avila Olmeda



Albergue FM4-Paso Libre

Coordinación de Incidencia. Guadalajara, Jalisco



Presidencia CANACO - Sector privado

Lic. Yolanda Martínez Durán



Contacto



Erick Hernández

Coordinador de Proyectos de Inclusión de Personas en
Contextos de Movilidad Humana

PNUD México

erick.hernandez@undp.org



Diego Morales

Especialista de Proyectos de Inclusión de Personas en
Contextos de Movilidad Humana

PNUD México

diego.morales@undp.org

Link de acceso a la plataforma virtual: <https://estrategiaintegrate.org>