



Al servicio
de las personas
y las naciones

El PNUD en México

PROGRAMA DE ESTANCIAS INFANTILES (PEI)

ATENCIÓN INCLUSIVA PARA LA NIÑEZ CON DISCAPACIDAD

En México, a nivel nacional, el 29% de la población entre 2 y 9 años de edad tiene alguna discapacidad o está en riesgo de desarrollarla a futuro de no recibir atención al respecto.

Ante esta situación, el Programa de las Naciones Unidas para el Desarrollo (PNUD) en México trabaja mediante el proyecto Estancias Infantiles para **fomentar la inclusión social de los**

niños y niñas con discapacidad y promover el ejercicio de pleno de sus derechos.

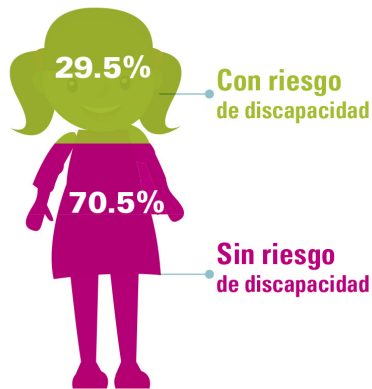
Las acciones del proyecto se implementan en el marco del Programa de Estancias Infantiles para Apoyar a Madres Trabajadoras (PEI) de la Secretaría de Desarrollo Social (SEDESOL). De esta manera, esta iniciativa contribuye también a resolver

un problema existente de política pública: las Estancias Infantiles tienen la obligación de recibir a niños y niñas con discapacidad, sin embargo, no cuentan con un programa sistemático de formación de habilidades de las Responsables y sus Asistentes.

REDUCCIÓN DE LA POBREZA Y DESARROLLO INCLUSIVO

REDUCIR LAS DESIGUALDADES Y FOMENTAR LA INCLUSIÓN SOCIAL, OBJETIVO DE LA AGENDA 2030

Proporción de niños que tienen o están en riesgo de tener discapacidad en el PEI (detectados a través de la *Ten Questions Screen*)



IMPULSAR EL DESARROLLO PLENO DE NIÑAS Y NIÑOS CON DISCAPACIDAD

El proyecto busca fortalecer las políticas públicas de primera infancia y promover el desarrollo integral y el ejercicio pleno de los derechos de niños y niñas con discapacidad. Esto, a partir de la adopción de modelos de cuidado y atención inclusivos en Estancias Infantiles.

Las acciones del proyecto contribuyen a alcanzar el **Objetivo de Desarrollo Sostenible (ODS:10)** y ofrecen resultados para dar cumplimiento a la **Convención sobre los Derechos de las Personas con Discapacidad de Naciones Unidas** suscrita por el gobierno mexicano en 2007.

MACI: MODELO DE ATENCIÓN Y CUIDADO INCLUSIVO PARA NIÑAS Y NIÑOS CON DISCAPACIDAD EN EL MARCO DEL PEI

Mediante el MACI, el PNUD ofrece capacitación a las Responsables de las Estancias Infantiles, así como materiales educativos para el uso de las cuidadoras, y las madres y los padres de familia sobre la atención adecuada a la discapacidad de las y los niños con retraso en el desarrollo.

Así, la niña y el niño con discapacidad puede desarrollar su máximo potencial, al fortalecer y estrechar la relación entre la Estancia Infantil, los hogares y los especialistas externos de apoyo.

- DURACIÓN: JUNIO 2015-JUNIO 2018
- SOCIOS: Fondo de las Naciones Unidas para Promover los Derechos de las Personas con Discapacidad (UNPRPD, por sus siglas en inglés) | Secretaría de Desarrollo Social (SEDESOL).
- POBLACIÓN BENEFICIADA: Cerca de 5,700 Responsables de las Estancias Infantiles.
- UBICACIÓN: Más de 5,700 Estancias Infantiles en 19 estados de México.



144,000 niñas y niños de 0 a 6 años de edad presentan alguna discapacidad en México.

Limitaciones de la población infantil¹:

- 22% caminar
- 18.5% ver
- 17.1% hablar
- 16% poner atención



¹ Encuesta Nacional de Ingresos y Gastos en los Hogares (ENIGH) 2012.