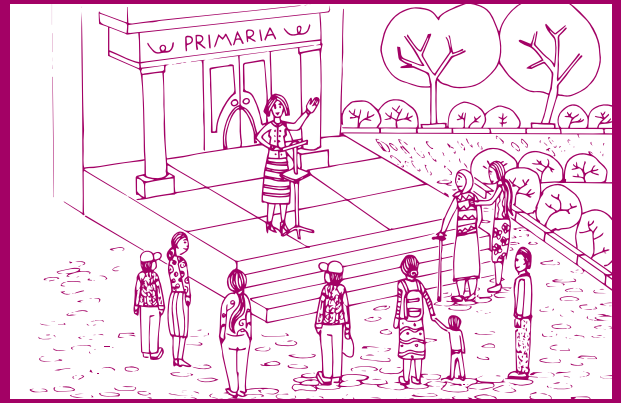


# Profilul femeilor în poziții alese și numite



## ➤ Femei în ocupații de conducere ◀

Notă: Conducător de toate nivelurile = Grupa 1 din Clasificatorul ocupațiilor al RM;  
Legislatori, executiv, demnitari și conducători ai administrației publice = Grupa 11 din Clasificatorul ocupațiilor al RM

### După tipul ocupațiilor

☉ Fiecare al **2-lea** conducător de toate nivelurile este femeie



< 48%

☉ Jumătate din femeile conducătoare sînt tinere sau în vîrstă fertilă (15-44ani)



< 49,5%

☉ **6 din 10** conducători de toate nivelurile în administrația publică, învățămînt, sănătate și asistență socială sînt femei



< 60,5%

☉ **1 din 10** femei conducătoare de toate nivelurile face parte din legislatori, executiv, demnitari și conducători ai administrației publice



< 11%

Sursa: BNS, Ancheta forței de muncă, 2015

## ➤ Femei în serviciul public în funcții numite ◀

Sursa: BNS, Cercetare privind numărul funcționarilor publici, 1.01.2016

### În serviciul public femeile ocupă

**1 din 4** funcții de demnitate publică



27%

**1 din 3** funcții de conducere de nivel superior



34%

**2 din 3** funcții de conducere



66%

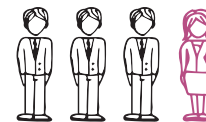
☉ **1 din 2** funcții în cabinetul persoanelor cu funcții de demnitate publică (**51%**)

☉ **1 din 7** funcții cu statut special (**14%**)

### Funcții de demnitate publică

În **7 din 16 ministere** în funcții de demnitate publică sînt numite femei

Acestea dețin **1 din 4** astfel de funcții



24,5%

#### Femeile dețin

Fiecare a **5-a** funcție de demnitate publică din autoritățile publice de nivel central



< 20,4%

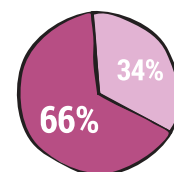
Fiecare a **3-a** funcție de demnitate publică din autoritățile de nivel local



< 32,5%

#### Din 10 funcții de demnitate publică, deținute de femei

**7** sînt la nivelul autorităților administrației publice centrale



**3** la nivelul celor locale

**Din 10** femei funcționare cu statut special

**2** activează în serviciul diplomatic și serviciul vamal (**23,4%**)

**8** în judecătorii/penitenciare, organe de apărare, securitate și ordine publică (**76,6%**)

## ·> Femei în poziții alese <·

### La scrutinul parlamentar din 2014 femeile au constituit

3 din 10 candidați electorali



Circa 1/4 din primele 5 poziții în listelelectorale



2 din 10 deputați aleși



Sursa: Comisia Electorală Centrală

### La alegerile locale din 2015 femeile au constituit

1 din 5 candidați la funcția de primar



1 din 3 candidați la funcția de consilier local sau raional/municipal



Sursa: Comisia Electorală Centrală

1 din 3 consilieri locali aleși



1 din 5 primari sau consilieri raionali/municipali aleși



1 femeie aleasă Guvernatoare a UTA Găgăuzia



2 femei rome alese în funcție de consiliere locale



Din 19 partide politice parlamentare și extra-parlamentare doar 1 este condus de o femeie



Moldova ocupă locul 59 din 142 țări după Indicatorul de Abilitare Politică a Femeilor (din cadrul Indicelui Decalajului de Gen)



Sursa: <http://www.e-democracy.md/parties/>

Sursa: Global Gender Gap report, 2014

## ·> Acceptarea femeilor în poziții alese și numite <·

1 din 3 persoane are încredere sporită față de femeile din Parlament, Guvern sau conducerea raională

Sursa: IPP și CBS-Axa, Barometrul opiniei publice, aprilie 2015

27% 1 din 4 bărbați

19% 1 din 5 femei

consideră că femeile sînt mai puțin capabile pentru a ocupa funcții de conducere și nu au ce căuta în politică

Fiecare a 7-a persoană crede că femeile nu sînt acceptate în politică



Fiecare a 4-a persoană consideră că femeile nu sînt promovate în posturi înalte



Sursa: IPP, Fundația Soros-Moldova, SOIR, Percepțiile populației privind fenomenul discriminării, 2015

### Consideră că genul nu contează

6 din 10 persoane



7 din 10 persoane



pentru funcția de

primar

membru al consiliului local, președinte al consiliului raional sau deputat

2 din 10 respondenți ar prefera un bărbat în aceste poziții



Sursa: CBS-Axa, Participarea femeilor și bărbaților din RM în procesul decizional, 2012

Acest material a fost elaborat în cadrul Proiectului ONU "Consolidarea sistemului statistic național", în colaborare cu Biroul Național de Statistică și cu suportul PNUD, UN Women și UNECE.

Compilare date: Aurelia Spătaru și Ala Negruța.

Executare: Agenția de design "RT Design Studio"

