



OPPORTUNITES D'INVESTISSEMENT AU SENEGAL

Tokyo International Conference on Africa's Development (TICA)
« Showcasing Business Opportunities in Africa »

Dr Daouda THIAM: Président CCIA-DAKAR

Vendredi 05 octobre 2018

SOMMAIRE

1 - LE SENEGAL EN BREF

2 - VISION D'UN SENEGAL EMERGENT

5 - OPPORTUNITES D'INVESTISSEMENT



LE SENEGAL EN BREF



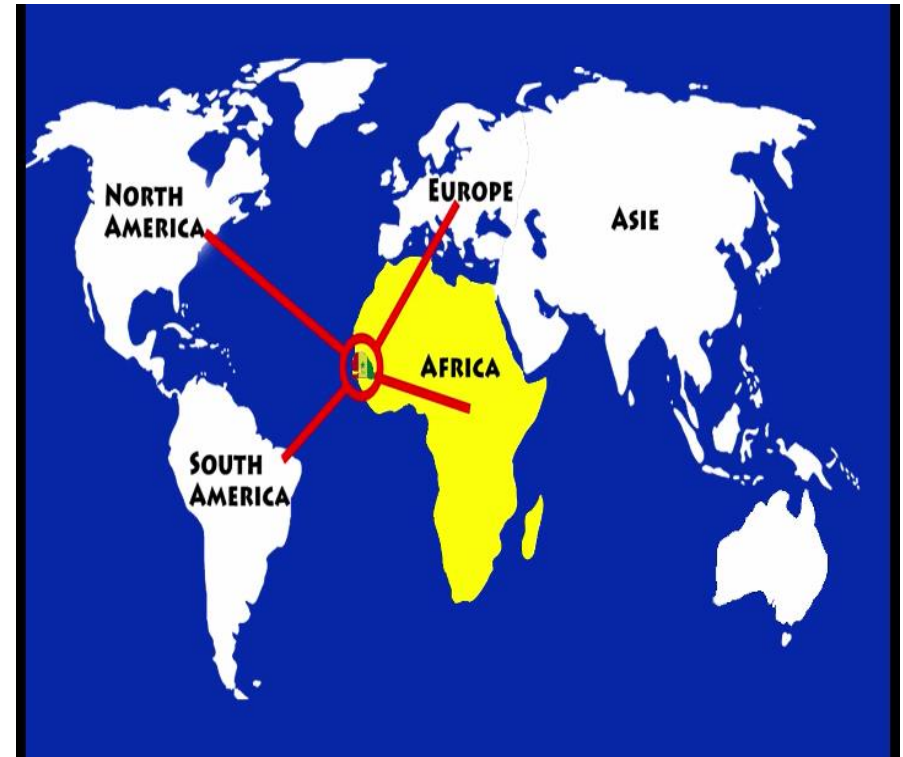


SENEGAL EN BREF

Superficie	196.722 km ²
Population	13,7 million (2013)
Capital (Dakar)	2,6 million (2013)
Monnaie	Franc CFA (XOF), arrimée à l'Euro (1 Euro = 655,957 FCFA)
Croissance du PIB réel	6,1% (2003-2005); 3,2% (2006-2011) ; 3,8% (2012-2014); 6,5% (2015); 8,3% (projections 2018)
PIB par habitant	583.7 FCFA, = 1.167,4 \$ US (2015)
Taux d'inflation	1,4% (2000-2005) ; 4,6% (2006-2008), 1,2% (2012-2014); 1,4% (2015)
Risque souverain	B+/B Stable (S&P)

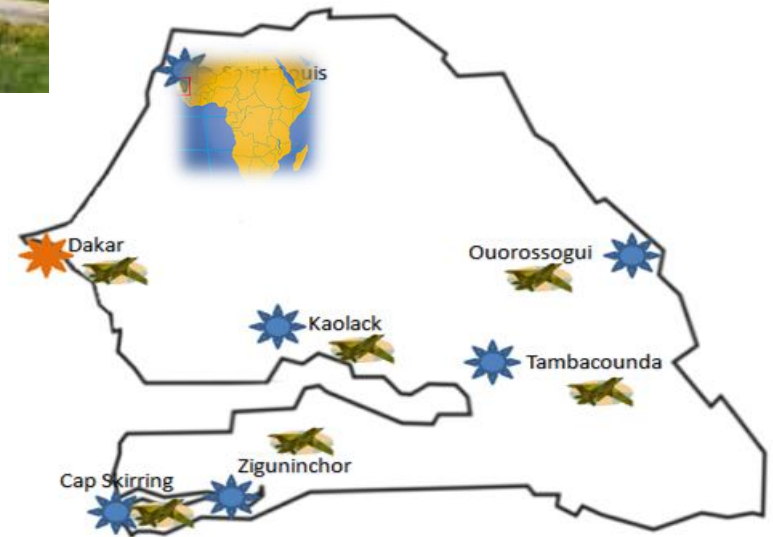
Position géographique stratégique

- Situé à l'extrémité ouest du continent africain
 - Zone GMT (+0:00)
 - ± 4 heures de l'Europe
 - ± 7 heures de l'Amérique
 - 4, 213 km de Paris
 - 8,152 km de Los Angeles
 - 5,365 km de Warzaw
- Vols quotidiens vers l'Europe, l'Asie, l'Amérique du Nord et l'Amérique du Sud (Cargo)
- 38 destinations en Afrique reliées à partir de Dakar (par air)
- Liaisons maritimes journalières vers l'Europe et l'Amérique



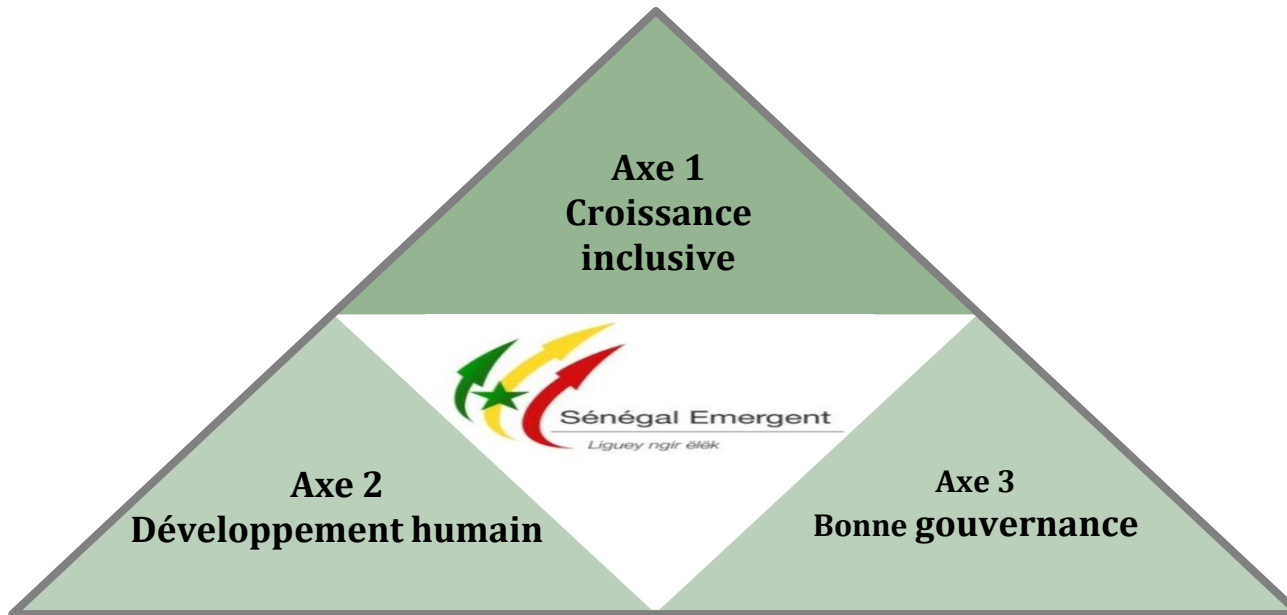


VISION D'UN SENEGAL EMERGENT



PLAN SENEGAL EMERGENT

Transformation structurelle
de l'économie et Croissance



Capital humain,
protection sociale et
développement durable

Gouvernance, institutions,
paix et sécurité

Secteurs prioritaires

Le Président de la République appelle à la participation du secteur privé dans les domaines suivants :

1. Infrastructures et services de transport

- Infrastructures ferroviaires
- Infrastructures portuaires
- Infrastructures aéroportuaires
- Infrastructures routières

2. Habitat social

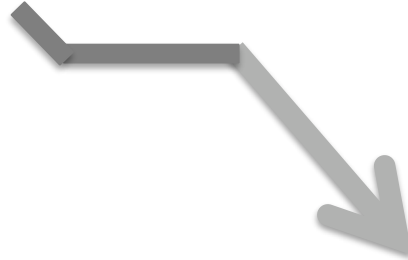
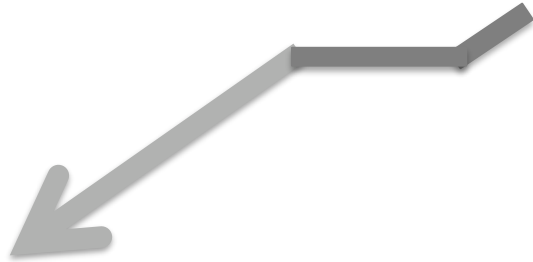
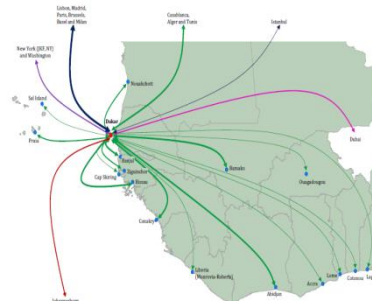
3. Education et Santé

4. Agriculture

5. Tourisme

6. Energie

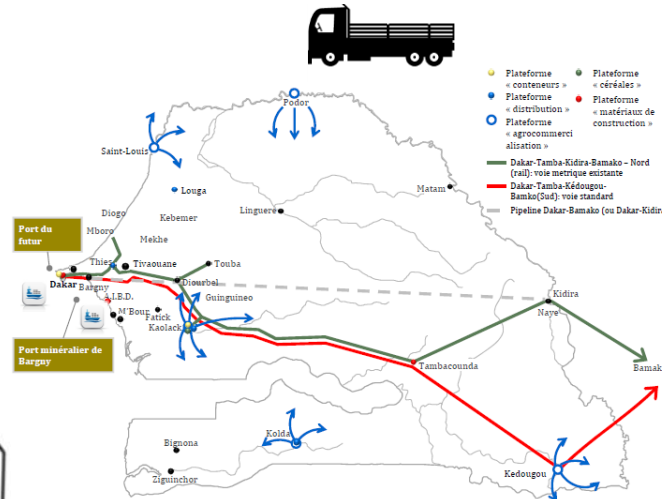
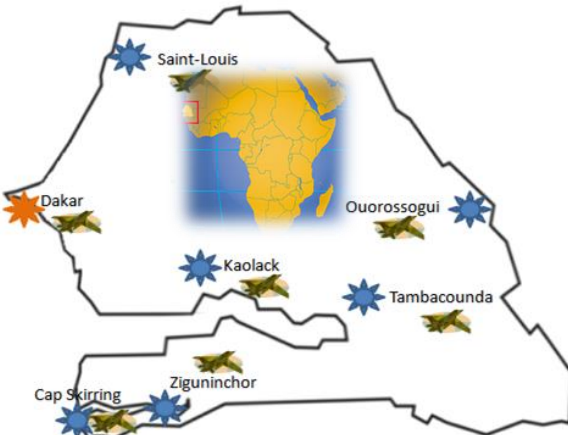
...pour positioner le Sénégal



Hub aérien

Hub logistique

Hub services et industries



PROJETS PHARES EN MODE PPP

2 Infrastructures
portuaires et
ferroviaires

1 Zone aménagée

4 Education et
Formation

2 Habitat social
et Cadre de vie

1 Mine

2 Santé

3 Agriculture

3 Tourisme

18

ZONE ECONOMIQUE SPECIALE INTEGREE



Espace d'accueil d'activités économiques dédié qui a pour vocation d'offrir aux entreprises un ensemble d'infrastructures et de services qui leur assurent les meilleures conditions d'exercice de leurs activités

ZONE ECONOMIQUE SPECIALE INTEGREE



Des avantages fiscaux et douaniers accordés aux entreprises installées sur le site

Une Haute Autorité qui est l'interlocutrice unique de toutes les entreprises

Opportunités d'investissement



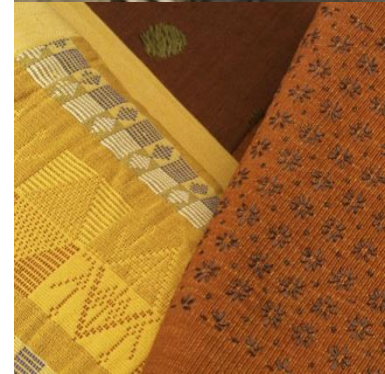
L'Agriculture sénégalaise : un secteur diversifié

- Cultures Céréalières
- Cultures horticoles de contre-saison
- Productions vivrières
- Arboriculture fruitière
- Cultures d'import-substitution (*pomme de terre, oignons etc.*)
- Floriculture ornementale



Promotion de secteurs porteurs de croissance, d'innovation et d'emplois

- Agriculture et Agrobusiness
- Tourisme et Industries culturelles
- Economie Numérique
- Produits de la Mer et Aquaculture
- Santé et Industries pharmaceutiques
- Education/Formation
- Energie
- Mines
- Habitat social



Un régime de droit commun incitatif

Principes Clés

- **Aucune distinction entre** nationaux et étrangers
- Aucune restriction à l'emploi d'expatriés
- Garantie et Protection des droits de propriété
- Garantie de transfert de capital et de bénéfices
- **Allégements fiscaux et non fiscaux**

Services aux Investisseurs



Des services de facilitation de l'investissement gratuits et assurés ...

Gestion des régimes incitatifs
Suivi des investissements
Facilitation des procédures administratives (*création d'entreprise, formalités administratives, Problem Solving*)
Services d'information

... dans le strict respect des normes internationales de qualité

Satisfaction la plus complète possible des besoins des investisseurs
Amélioration continue de la qualité des services fournis

Services aux Investisseurs

CENTRE DE FACILITATION DES PROCEDURES ADMINISTRATIVES

CREATION D'ENTREPRISE

- Assistance aux investisseurs pour les formalités d'immatriculation
- Enregistrement des statuts des sociétés
- Délivrance du Registre du commerce et du NINEA
- Déclaration d'établissement

FORMALITES ADMINISTRATIVES ET DOMANIALES

- Autorisations requises pour l'exercice d'activités
- Permis et licences
- Facilitation de l'accès au foncier agricole
- Agréments spécialisés (Industries pharmaceutiques, transport, etc.)

Services aux Investisseurs

GUICHET UNIQUE

FRONT OFFICE

- Accueille et informe les investisseurs
- Reçoit les demandes d'agrément
- Assiste les investisseurs à remplir les demandes d'agrément

BACK OFFICE

- Prépare les dossiers d'agrément
- Instruit les demandes d'agrément
- Prépare les documents d'agrément pour Ministre de l'Economie et des Finances

Des Délais garantis

- Délivrance de l'agrément au Code des Investissements sous **10 jours**
- Délivrance de l'agrément au Statut d'Entreprise Franche d'Exportation sous **21 jours**



**MERCI DE VOTRE
AIMABLE ATTENTION**

