

SUDAH PASANG PLTS ATAP ATAU SEDANG PROSES UNTUK PASANG?

YUK, IKUTAN INSENTIF PLTS ATAP!



HIBAH SUSTAINABLE ENERGY FUND (SEF)

Hibah Sustainable Energy Fund (SEF) merupakan salah satu program di bawah kegiatan **Proyek MTRE3** yang merupakan kerjasama antara Direktorat Jendral Energi Baru Terbarukan dan Konservasi Energi (**DJEBTKE**) Kementerian **ESDM** dengan United Nations Development Programme (**UNDP**). Hibah ini berasal dari Global Environment Facility (**GEF**) yang akan disalurkan melalui kerjasama dengan Badan Pengelola Dana Lingkungan Hidup (**BPD LH**).



PERSYARATAN

1. Pemohon yang dapat mengajukan adalah pelanggan PLN yang **sedang/ sudah** dalam proses pemasangan PLTS atap dan **belum beroperasi (melakukan pemasangan net-metering) per tanggal 1 Desember 2021**
2. **Setiap NIK/NIB hanya dapat mengajukan satu kali** permohonan pada setiap kategori pelanggan penerima insentif PLTS Atap
3. Insentif **tidak berlaku** pada PLTS Atap yang dibiayai dari sumber dana pemerintah (**APBN/APBD**) kecuali pembiayaan yang berasal dari **PNBP (Penerimaan Negara Bukan Pajak) BLU/BLUD**; serta bukan berasal dari **bantuan/hibah donor** kecuali dana pemberian berupa donasi fundraising/dana wakaf/dana CSR
4. Badan Usaha/EPC yang memiliki izin pembangunan dan pemasangan PLTS Atap. Badan Usaha/EPC tersebut **dapat didaftarkan dengan kategori 'Berizin Berusaha' di Kementerian Energi dan Sumber Daya Mineral (ESDM)**
<https://siutang.esdm.go.id/Dokumen/Daftar-Badan-Usaha>

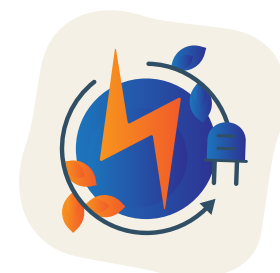


TUJUAN INSENTIF PLTS ATAP

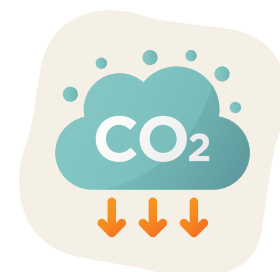
Mendorong keterlibatan masyarakat dalam penggunaan PLTS Atap secara masif



MANFAAT PLTS ATAP



1. Mendapatkan listrik dari sumber Energi Ramah Lingkungan



2. Berkontribusi menurunkan emisi Gas Rumah Kaca

Tertarik? Yuk Ikutan!

Voucher Cashback terbatas hanya tahun ini saja!

Cek website **ISURYA (isurya.mtre3.id)**

ISURYA merupakan website sarana layanan online bagi yang ingin mengajukan permohonan insentif berupa cashback bagi pemasang PLTS atap.



KATEGORI SOSIAL

S2

- **DAYA LISTRIK TERPASANG**
1300VA - 2200VA
- **VOUCHER & CASHBACK**
Minimum Kapasitas PLTS Atap:
 - 1 kWp = cashback Rp 9.100.000,-
- **JUMLAH VOUCHER**
72 UNIT

S2

- **DAYA LISTRIK TERPASANG**
50.000VA - 200.000VA
- **VOUCHER & CASHBACK**
Minimum Kapasitas PLTS Atap:
 - 10 kWp = cashback Rp 77.000.000,-
- **JUMLAH VOUCHER**
43 UNIT

S2

- **DAYA LISTRIK TERPASANG**
3500VA - 50.000VA
- **VOUCHER & CASHBACK**
Minimum Kapasitas PLTS Atap:
 - 3 kWp = cashback Rp 23.100.000,-
- **JUMLAH VOUCHER**
186 UNIT



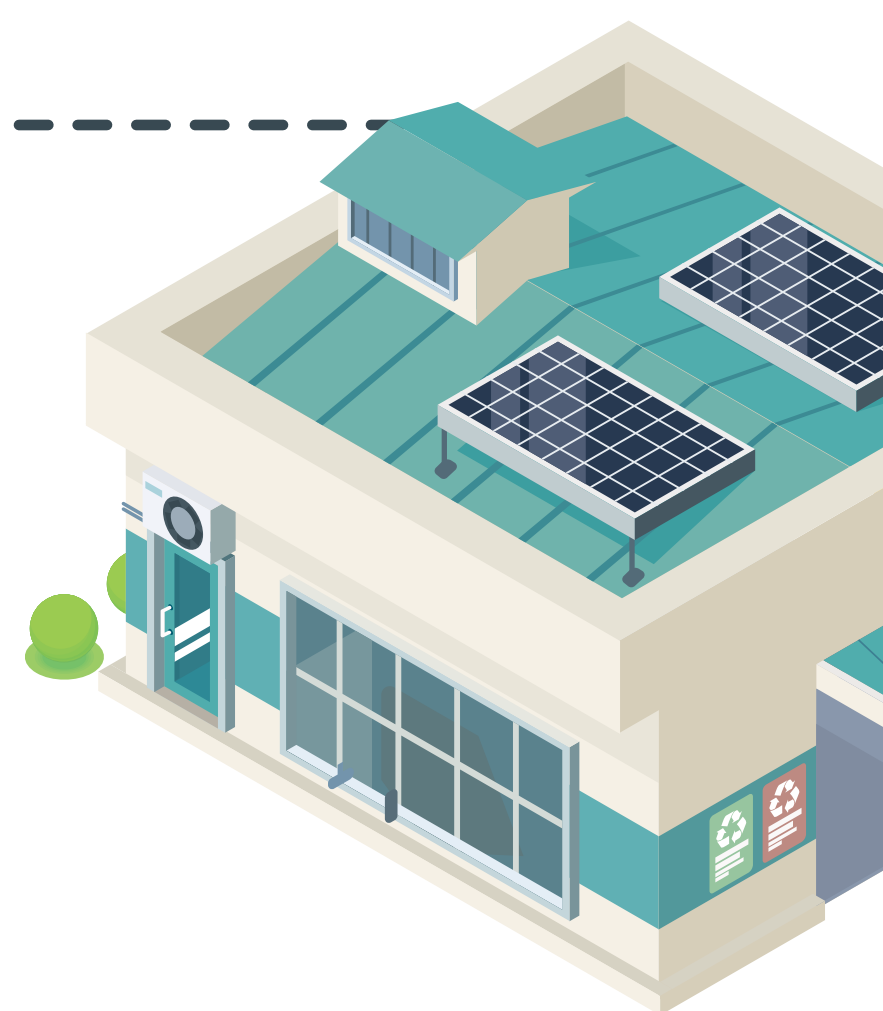
KATEGORI BISNIS

B1

- **DAYA LISTRIK TERPASANG**
1300VA - 5500VA
- **VOUCHER & CASHBACK**
Minimum Kapasitas PLTS Atap:
 - 1 kWp = cashback Rp 5.400.000,-
 - 2 kWp = cashback Rp 10.800.000,-
- **JUMLAH VOUCHER**
900 UNIT

B2

- **DAYA LISTRIK TERPASANG**
6600VA - 200.000VA
- **VOUCHER & CASHBACK**
Minimum Kapasitas PLTS Atap:
 - 5 kWp = cashback Rp 6.750.000,-
 - 10 kWp = cashback Rp 13.500.000,-
 - 15 kWp = cashback Rp 20.250.000,-
 - 20 kWp = cashback Rp 27.000.000,-
- **JUMLAH VOUCHER**
120 UNIT



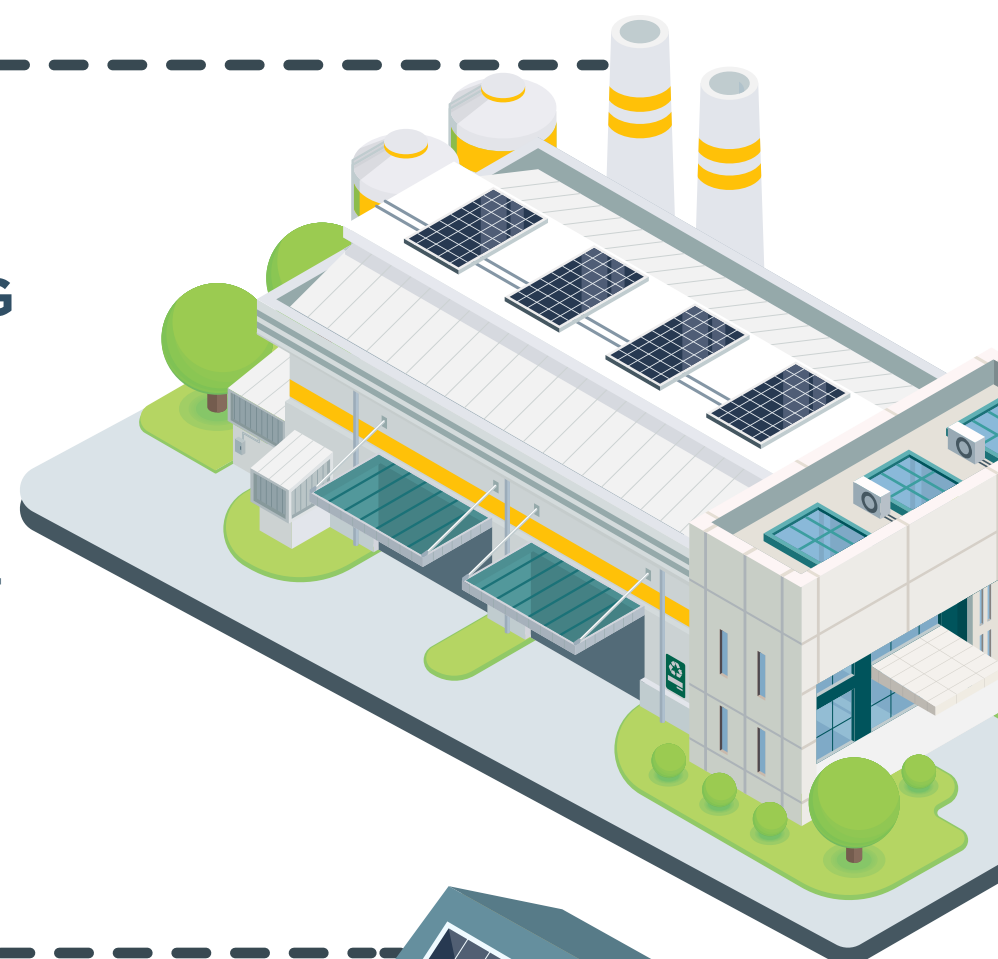
KATEGORI INDUSTRI

I1

- **DAYA LISTRIK TERPASANG**
2200VA - 14.000VA
- **VOUCHER & CASHBACK**
Minimum Kapasitas PLTS Atap:
 - 2 kWp = cashback Rp 10.400.000,-
 - 4 kWp = cashback Rp 20.800.000,-
- **JUMLAH VOUCHER**
250 UNIT

I2

- **DAYA LISTRIK TERPASANG**
14.000VA - 200.000VA
- **VOUCHER & CASHBACK**
Minimum Kapasitas PLTS Atap:
 - 10 kWp = cashback Rp 45.500.000,-
- **JUMLAH VOUCHER**
140 UNIT



KATEGORI RUMAH TANGGA

R1-R2

- **DAYA LISTRIK TERPASANG**
1300VA - 5500VA
- **JUMLAH VOUCHER**
500 UNIT
- **VOUCHER & CASHBACK**
Minimum Kapasitas PLTS Atap:
 - 1 kWp = cashback Rp 1.450.000,-
 - 2 kWp = cashback Rp 2.900.000,-



KETERANGAN:

*KWP adalah hitungan maksimum daya yang bisa dihasilkan panel surya saat terkena peak paparan matahari

*Daya listrik terpasang (Volt Ampere (VA)) adalah besarnya kontrak daya listrik antara pelanggan dengan PLN

Permohonan insentif cashback, ketersediaan voucher, dan informasi lebih lanjut kunjungi **website ISURYA**

isurya.mtre3.id

