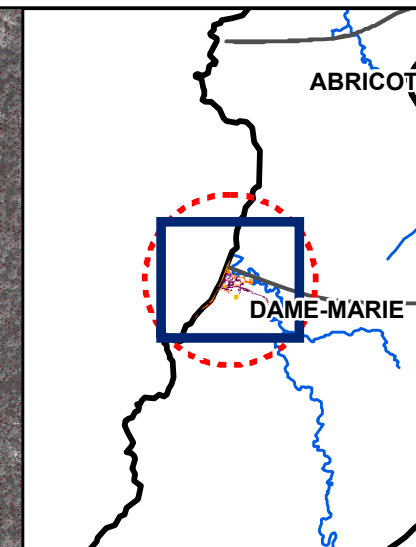




**CARTE INFORMATIVE DES
RISQUES SUR LE DÉPARTEMENT
DE LA GRANDE ANSE
CARTOGRAPHIE DES ENJEUX
COMMUNE DE DAME-MARIE**



Classification des enjeux

Enjeux urbanistiques

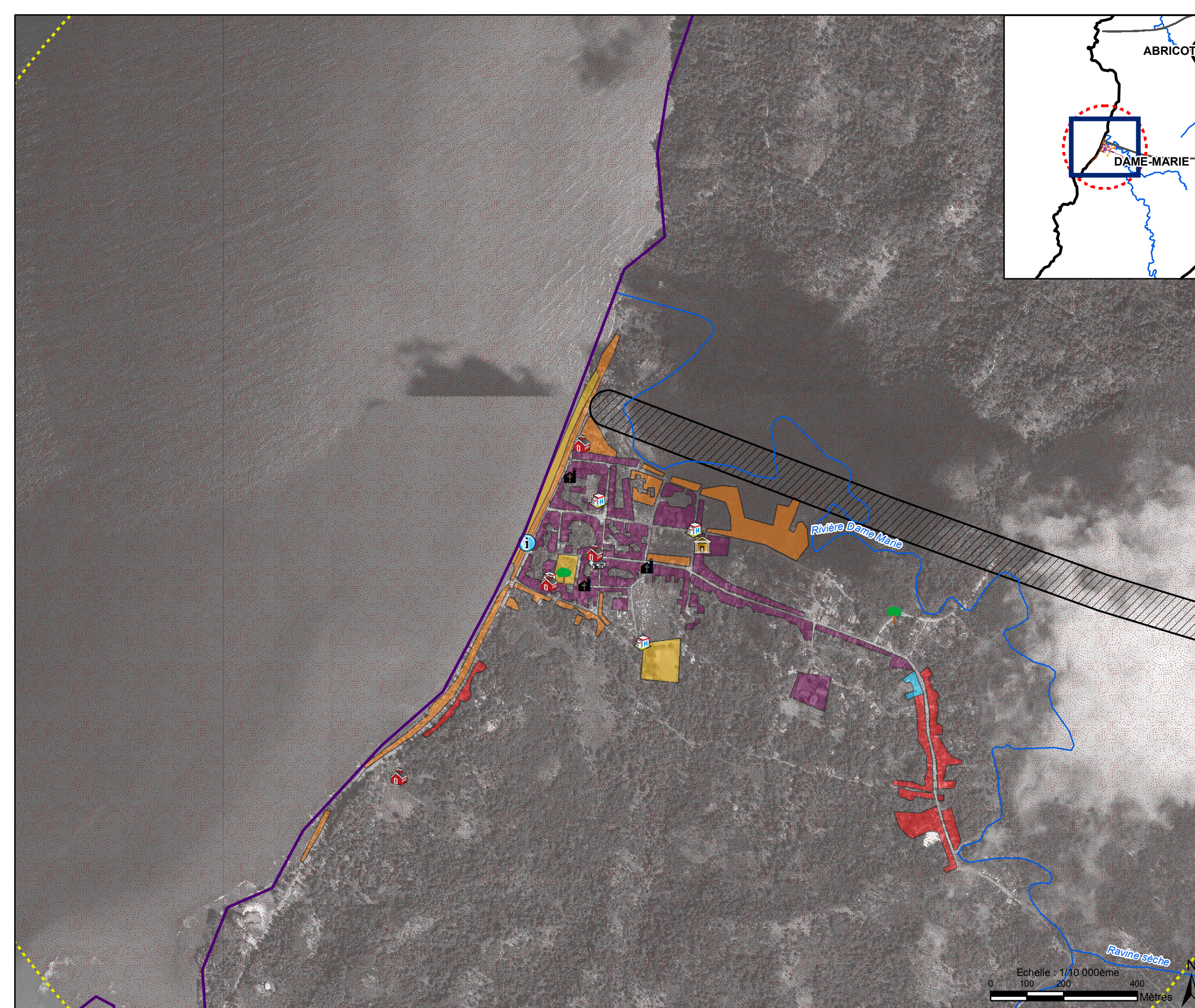
- Centre urbain précaire
- Centre urbain structuré
- Dents creuses ou enclaves
- Espaces publics
- Extension urbaine linéaire
- Zones d'activités
- Espaces peu urbanisés

Enjeux ponctuels

- Administratif
- Enseignement
- Espace public
- Justice
- Loisirs
- Religieux
- Santé
- Service
- Sureté

Divers

- Zone urbaines
- Limite communale
- Cours d'eau principaux
- Zone de faille active inconstructible



Echelle : 1/10 000ème
0 100 200 400 Mètres

