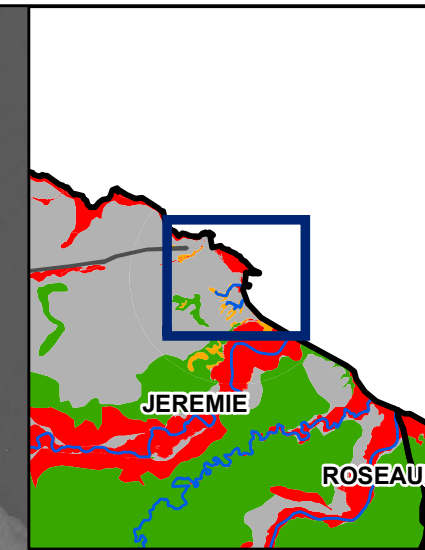




**CARTE INFORMATIVE DES RISQUES SUR LE DÉPARTEMENT DE LA GRANDE ANSE**  
**CARTE DE ZONAGE RÉGLEMENTAIRE**  
**COMMUNE DE JÉRÉMIE**



**Legende:**

- Limite communale
- Cours d'eau principaux
- Zone urbaines

**Zones réglementaires**

- Constructibles mais soumises à recommandations : zones vertes «V» de contrainte faible. (Zones concernées par au moins un aléa faible, autre que sismique, ruissellement et vent)
- Inconstructibles : zones rouges «R» de contrainte forte ou d'interdiction. (Zones concernées par au moins un aléa fort à très fort, autre que sismique, ruissellement et vent)
- Constructibles mais soumises à prescriptions : zones oranges «O» de contrainte moyenne à forte. (Zones concernées par au moins un aléa moyen, autre que sismique, ruissellement et vent)
- Constructibles mais soumises à recommandations : zones Grises «G» de contrainte faible. (Zones concernées par les aléas sismique, ruissellement et vent de différents degrés)
- Zone de faille active inconstructible

Aléas	Mesures de prévention	Espaces non urbanisés	Espaces urbanisés	
			Non protégés par une parade ou mitigation et/ou parade inefficace	Protégés par une parade (efficace et surveillée) ou mitigation
Aléa très fort	Impossible techniquement		Inconstructible	
Aléa fort	Difficiles techniquement ou très coûteuses		Inconstructible	Inconstructible sauf exception stricte
Aléa moyen	Coûteuses généralement à maîtrise d'ouvrage collective	Inconstructible	Inconstructible (exceptionnellement constructible sous conditions après mise en œuvre de mesures de protection collectives)	Constructible sous conditions de réalisations d'ouvrages de protection et de leur entretien
Aléa faible	Coût modéré, généralement à maîtrise d'ouvrage individuelle	Constructible sous conditions de prise en compte de mesures de prévention. Inconstructible en cas de danger humains	Constructible sous conditions de prise en compte de mesures de prévention individuelle	Constructible sous conditions d'entretien des ouvrages de protection

Règlement	Phénomène(s) principal(aux)	Code Alea	Autre phénomènes
<b>ZONES ROUGES</b>			
R1	Inondations (aléas fort et très fort) et Submersion marine (toutes classes)	*I3* - *I4* - S*	Chute de blocs, effondrements et glissements (toutes classes)
R2	Glissement de terrain (aléa fort)	G3*	Chute de blocs (<=2), effondrement(=1) et inondation (=2)
R3	Effondrement (aléa fort)	F3	-
R4	Chute de blocs (aléa fort)	B3	-
<b>ZONES ORANGES</b>			
O1	Inondations (aléa moyen)	*I2*	Glissements (=2)
O2	Glissement de terrain (aléa moyen)	*G2*	Inondations (=1), chute de blocs (=1)
O3	Effondrement (aléa moyen)	F2	-
O4	Chute de blocs (aléa moyen)	B2*	Glissements (=2), inondations (=1), effondrements (=2)
<b>ZONES VERTES</b>			
V1	Inondations (aléa faible) et glissements de terrain (aléa faible)	I1 - G1I1	-
V2	Glissement de terrain (aléa faible)	G1	-
V3	Effondrement (aléa faible)	F1	-
V4	Chute de blocs (faible)	B1*	Glissement de terrain (=1)

