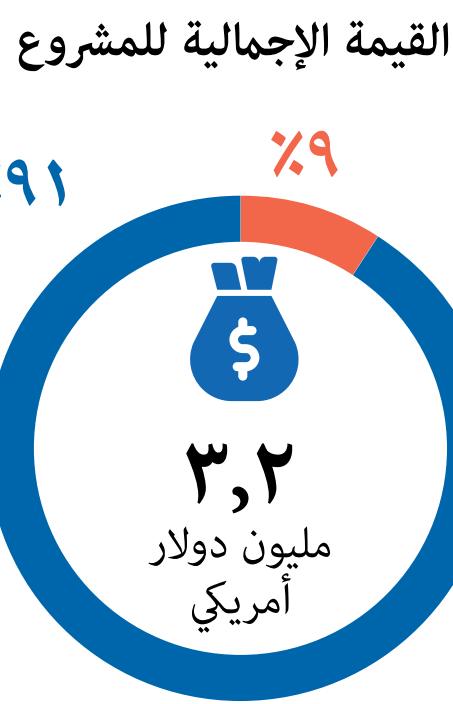


# البرنامج المشترك لدعم سبل العيش والأمن الغذائي في اليمن (الصمود الريفي ٢)

## تدخلات الحكم المحلي

### التمويل



### الهدف

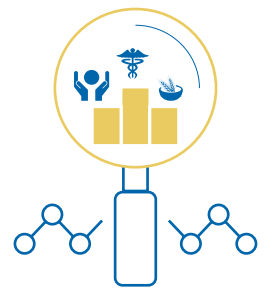


تهدف تدخلات مكون الحكم المحلي للبرنامج المشترك إلى بناء قدرة المؤسسات المحلية وتأهيل البنية التحتية لتحسين الوصول إلى الخدمات الأساسية، كما أنها تعمل على ضمان إشراك المجتمعات المستهدفة، المرأة على وجه الخصوص، في تحديد الاحتياجات وتصميم خطط التعافي.

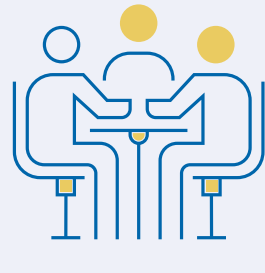
### المناطق المستهدفة



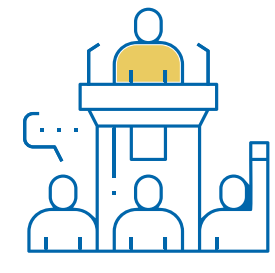
### أ بناء القدرات



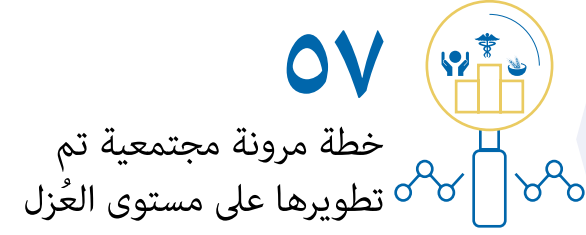
تطوير خطط الصمود المجتمعي



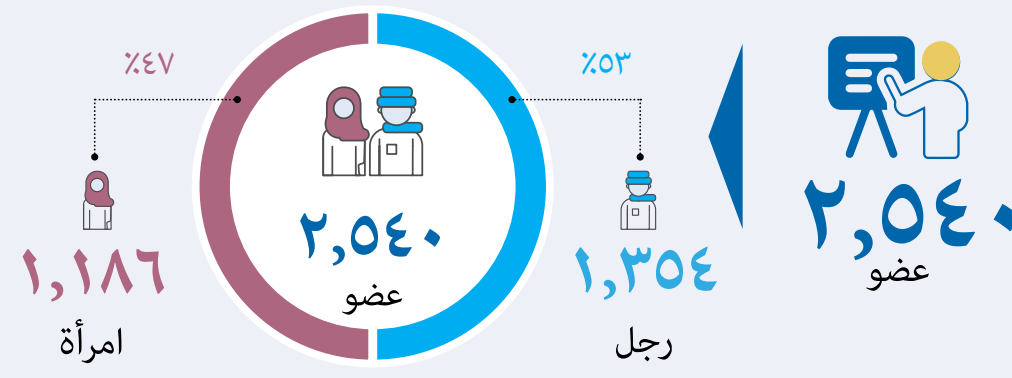
فرق إدارية تم إعادة تفعيلها على مستوى المديرية



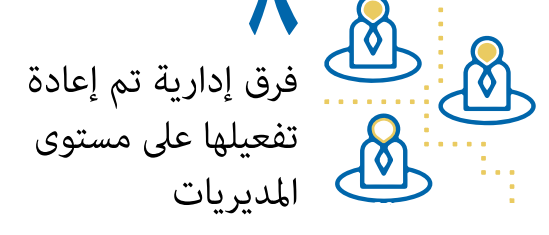
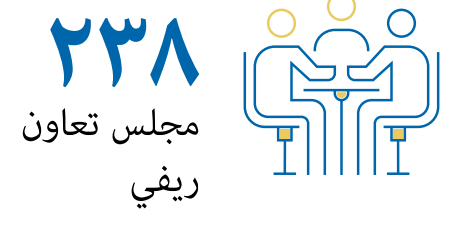
إنشاء أو إعادة تفعيل مجالس تعاون القرى ولجان التنمية التي تم إنشاؤها على مستوى العزل



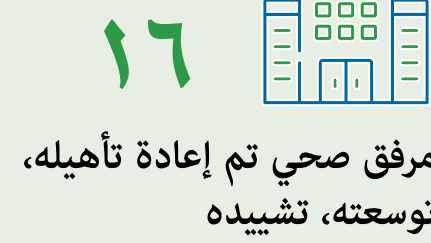
التدريب على تطوير خطط الصمود المجتمعي



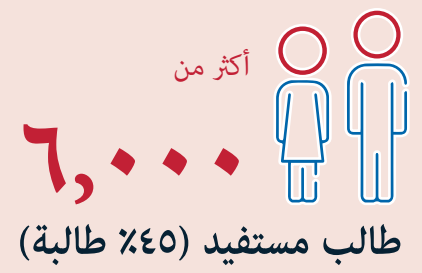
من أعضاء المجالس المحلية تم تدريبهم على تطوير خطط التعافي على مستوى المديرية



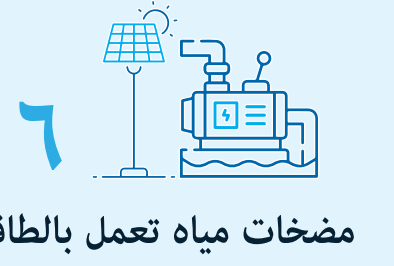
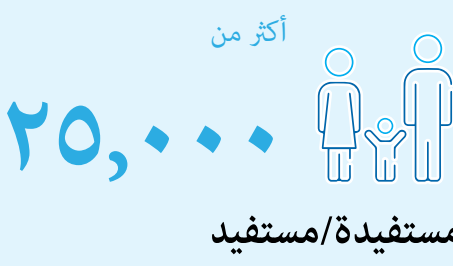
### ب تحسين البنية التحتية للمؤسسات المحلية



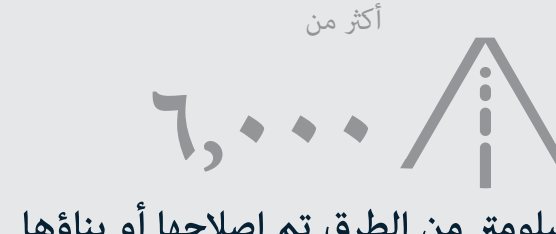
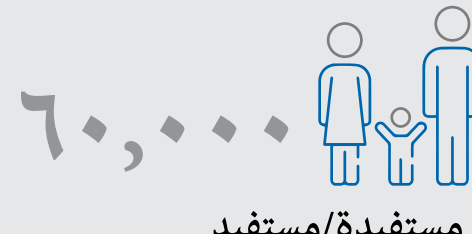
قطاع التعليم



مدرستين تم تزويدهما بمنظومات تعمل بالطاقة الشمسية



المياه والصرف الصحي



الطرق

خديجة البشاري  
مختص الاتصال والتواصل  
khadija.al-bishari@undp.org

محمد هبة  
مختص الحكومة المحلية  
mohammed.hebah@undp.org

آرفيد كومار  
مدير المشروع  
arvind.kumar@undp.org

للتواصل:

