

INDICADORES DE DESIGUALDAD DE GÉNERO EN LA REPÚBLICA DOMINICANA

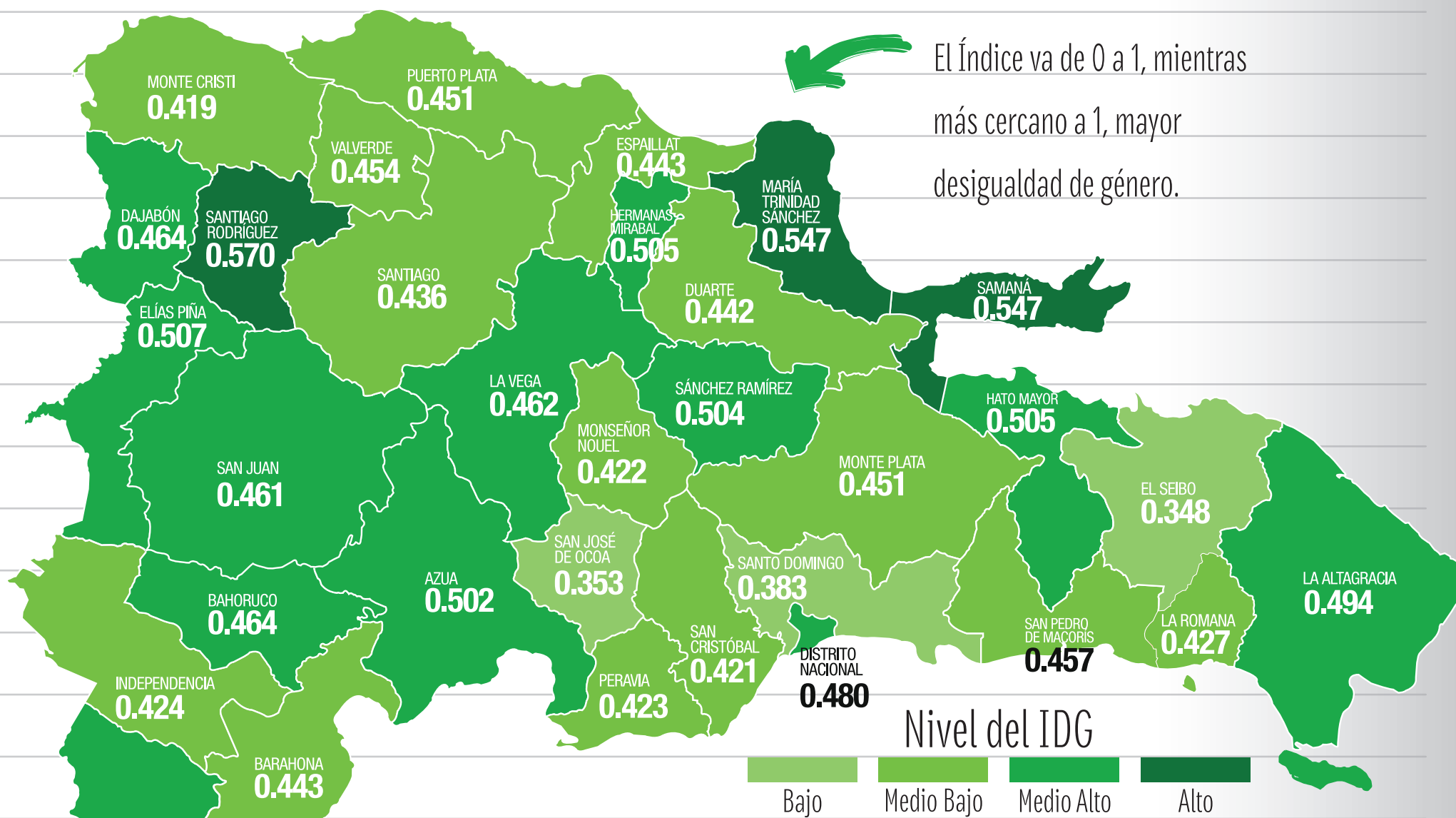


Al servicio de las personas y las naciones

¿QUÉ ES EL ÍNDICE DE DESIGUALDAD DE GÉNERO?

El Índice de Desigualdad de Género (IDG) refleja las desventajas que pueden experimentar las mujeres respecto a los hombres en 3 dimensiones: EMPODERAMIENTO, SALUD REPRODUCTIVA y MERCADO LABORAL.

Mapa de Desigualdad de Género por Provincias, 2014



El Índice va de 0 a 1, mientras más cercano a 1, mayor desigualdad de género.

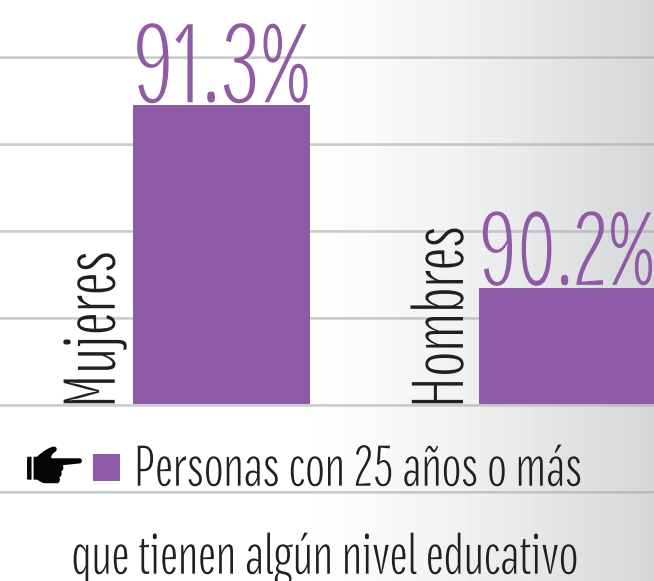
El Desarrollo Humano se reduce en un **44%** por la desigualdad de género.

DIMENSIÓN 1: EMPODERAMIENTO

¿SABÍAS QUE?

En Rep. Dom., de 155 Alcaldías solo 7.7% son dirigidas por mujeres.

12 provincias no cuentan con representación femenina a nivel congresual (2012).

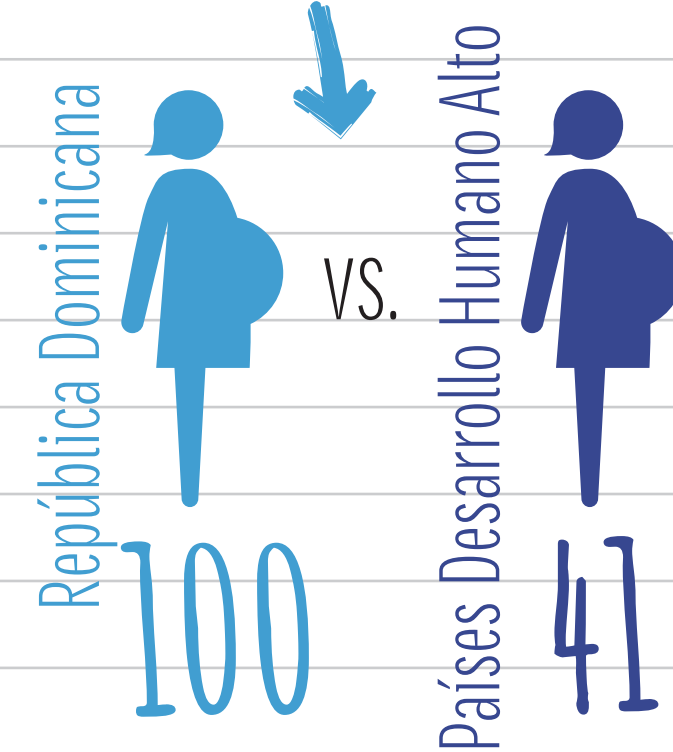


DIMENSIÓN 2: SALUD REPRODUCTIVA

De cada **1,000** mujeres de 15-19 años, casi **100** han sido madres.¹

20% de las mujeres de 15-19 años no está asistiendo a un centro educativo porque **quedó embarazada**.²

Por cada **100 mil** nacidos vivos **100 mujeres** mueren en el parto.



La República Dominicana está entre los **10 países** con mayores tasas de mortalidad materna en América Latina y el Caribe.³

¿SABÍAS QUE?

El habitante número 10 millones en Rep. Dom. nació en 2015 de una madre de 16 años.

DIMENSIÓN 3: MERCADO LABORAL



El salario promedio de las mujeres es **21.3%** menor que el percibido por los hombres. (2014).⁴

La tasa de participación de las mujeres en el mercado laboral es mucho menor que la de los hombres: **46.1% vs. 68.7%** respectivamente.⁵

¿SABÍAS QUE?

En Rep. Dom., el 11% de las mujeres ocupadas tiene educación superior, vs. el 4% de los hombres en igual condición.

¿SABÍAS QUE?

La tasa de desempleo de las mujeres en Rep. Dom. es más del doble que la de los hombres: **23.1% vs. 8.7%**.⁶