

SISTEMA DE ALERTA TEMPRANA FRENTE A INUNDACIONES

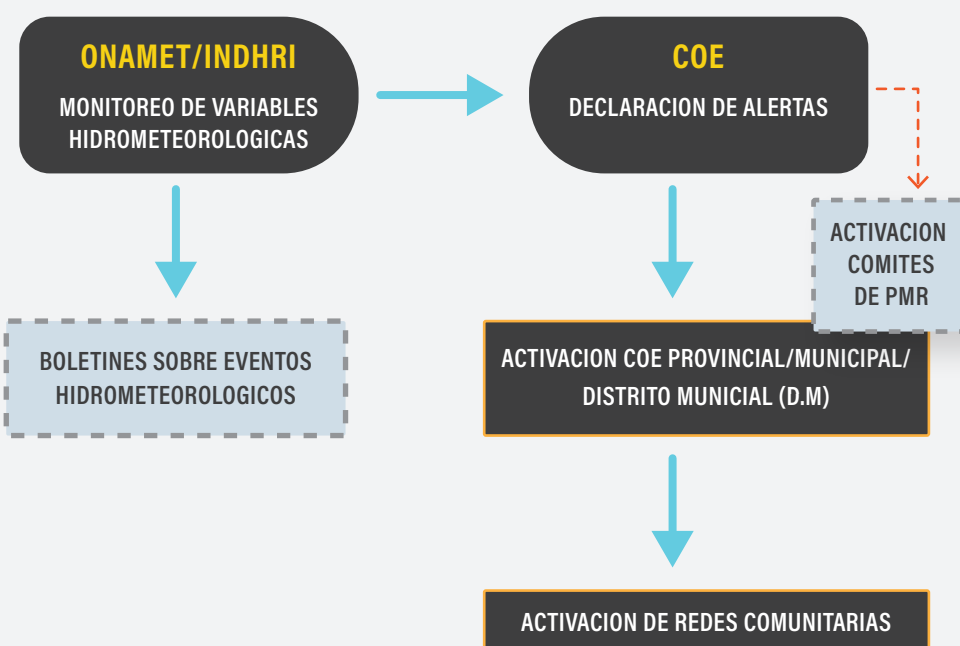
1 CONOCIMIENTO DEL RIESGO



2 MONITOREO Y ALERTA



- Vigilancia de **fenómenos hidrometeorológicos** por parte de ONAMET / INDRHI
- Emisión de **Alertas** por parte del Centro de Operaciones de Emergencias - COE

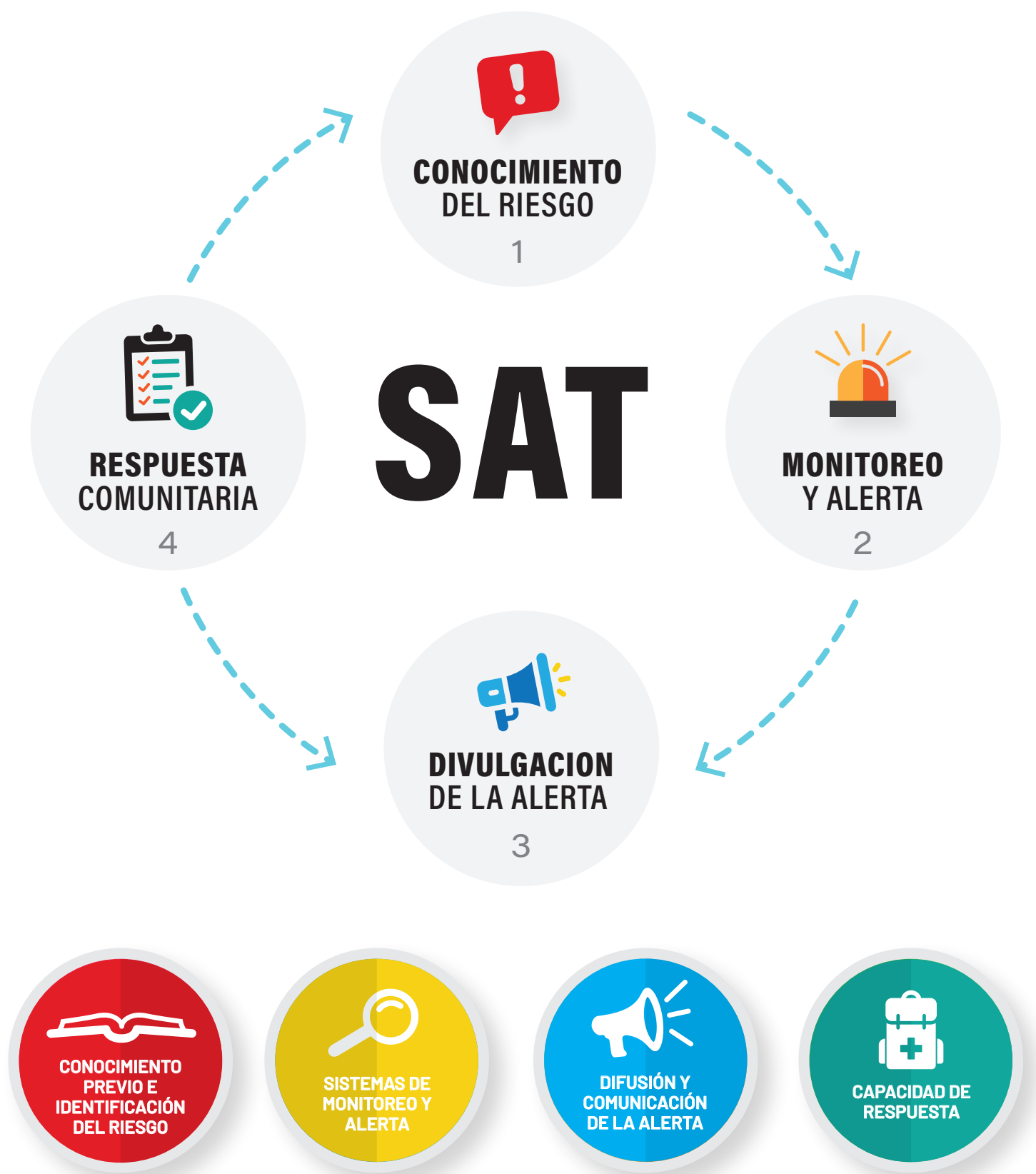


3 DIVULGACION DE LA ALERTA



4 RESPUESTA INSTITUCIONAL & COMUNITARIA

- INSTITUCIONAL**
 - **Activación** COE Provincial/ Municipal/ D.M.
 - **Activación** del Plan de Contingencia frente a inundaciones
 - **Activación** Protocolo SAT
- COMUNITARIA**
 - **Definición** de mecanismos de alerta a la población
 - **Definición** de Zonas seguras y Plan de Evacuación
 - **Identificación** de condiciones y facilidades para albergues
 - **Simulacro** y simulación



ALERTA	CONDICIÓN
VERDE	Aquella que se declara cuando las expectativas de un fenómeno permite prever la ocurrencia de un evento de carácter peligroso para la población. Puede ser parcial o total.
AMARILLA	Cuando la tendencia ascendente al desarrollo del evento implica situaciones inminentes de riesgo y situaciones severas de emergencia.
ROJA	Se da cuando el fenómeno tiene una alta probabilidad de impactar una zona, presentando efectos que generan daños a las personas, los bienes, carreteras y a otras infraestructuras o al medio ambiente.

Financiado por:

