

23 de diciembre de 2020

ACLA-P-GASP-SIG-264-2020

Lic. Gravin Villegas Rodríguez
Dirección de Áreas Silvestres Protegidas

Asunto: Visita a sitios con pérdida de cobertura arbórea asociada con el cultivo de piña, según resultados de MOCUPP

Sirva la siguiente para saludarle e indicar los resultados de la gira realizada el 16 de diciembre pasado, para la corroboración en campo del informe "*Resultados de MOCUPP capa de pérdida y ganancia de cobertura arbórea asociada a las áreas sembradas de los cultivos de piña*". Para dicha gira se coordinó el acompañamiento de funcionarios de la Sub Región de Buenos Aires: Ing. Raquel Rivera y David Elizondo, además de María José Castillo del Proyecto Paisajes Productivos

1. Datos para corroborar

Tal como lo indica el estudio; la pérdida de cobertura arbórea considera aquellos parches boscosos que comprende las áreas naturales, seminaturales o plantadas, constituidas principalmente por elementos arbóreos o arbustivos (especies nativas o exóticas) identificables a una escala de 1:10 000 (Se utiliza un pixel de 10x10 metros y con la UMC¹ de 0,5 ha)

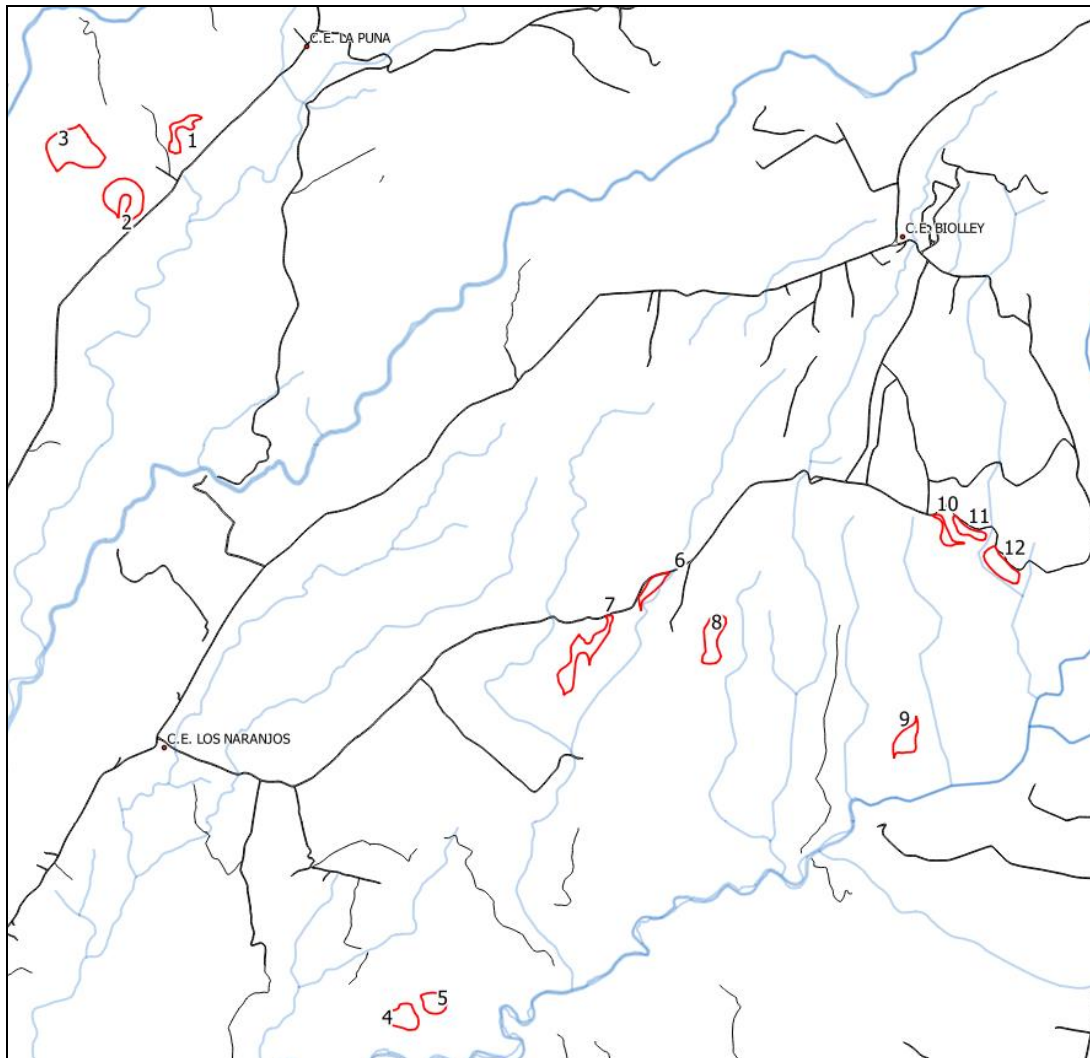
Según el estudio de MOCUPP, la pérdida de cobertura arbórea identificada se dio en un total de 12 sectores, entre los años 2000-2015, 2015-2016 y 2017-2018, todos ubicados en el distrito de Biolley:

Tabla 1: Área en metros cuadrados, con pérdida de cobertura arbórea asociada la siembra de piña, según MOCUPP.

ID	Sector	Área (m ²)
1	La Puna	970,85
2	La Puna	2 542,17
3	La Puna	4 046,66
4	Río Sábalo	1 463,16
5	Río Sábalo	958,89
6	Biolley	768,95
7	Biolley	2 389,40
8	Biolley	1 743,60
9	Biolley	1 228,65
10	Biolley	537,43
11	Biolley	679,00
12	Biolley	1 477,19
Total:		18 805,95m²

¹UMC: Unidad mínima cartografiable, es la coherencia entre la representación espacial su eficiencia de lectura y utilidad en el mapa.

Imagen 1: Distribución de los 12 sectores con pérdida de cobertura arbórea asociada la siembra de piña, según MOCUPP.

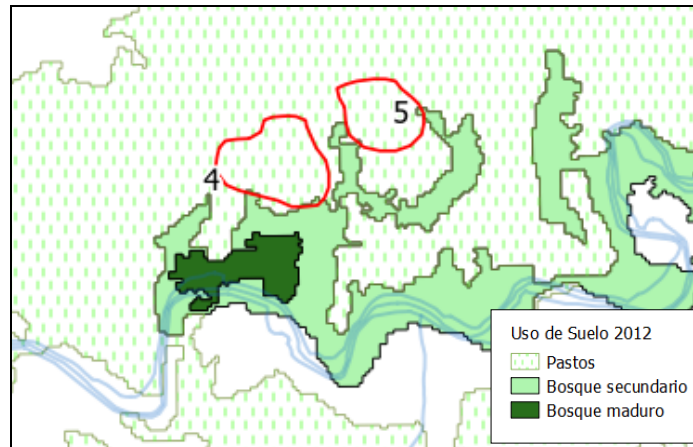


2. Metodología

Para la verificación de cada uno de los sectores que identificados mediante sensores remotos por parte del MOCUPP, se cargan las capas (Archivos Shapefile) en un GPS Garmin, para facilitar su ubicación y reconocimiento, al mismo tiempo se toman puntos con GPS en el lugar, fotografías y se realiza un recorrido general en el sitio de interés.

Cabe resaltar que los sectores 4 & 5, no pudieron ser visitados por razones de accesibilidad, sin embargo, basado en las capas del Inventario Nacional Forestal del 2012 (Iniciativa del SINAC-REDD-CCAD-GIZ), ambos polígonos tienen presencia de "Pastos" en un 99% (Ver Imagen 2)

Imagen 2: Sectores 4 & 5, sobrepuestos en el Inventario Nacional Forestal 2012, en su mayoría cobertura de pasto.



3. Conclusiones

- Es coincidente la presencia de piña de cada uno de los sitios encontrados por MOCUPP, donde el crecimiento de la frontera agrícola es retenido principalmente por las zonas de protección de ríos y quebradas.
- Como se aprecia en las fotografías, basado los árboles existentes aledaños a los cultivos de piña, los casos la pérdida de cobertura arbórea correspondía a plantaciones antiguas, principalmente de melina.
- El mapa adjunto refuerza los puntos mencionados anteriormente pues, según la capa de uso de FONAFIFO 2000 (Oficializado mediante DE-36818-MINAET, Mapas de Cobertura Boscosa) los 12 sectores señalados por MOCUPP, caen en los polígonos de "No Bosque", (Ver mapa adjunto) haciendo alusión a plantaciones, potreros, construcciones y caminos.
- Por tanto, aquellos cada uno de los casos inspeccionados no ameritan una denuncia por cambio de uso, pues como se mencionó anteriormente, si representan una pérdida cobertura arbórea que corresponden a áreas que en su momento tenían plantaciones forestales.

Cordialmente...

Oscar Rojas Campos
Topografía ACLA-P

Anexos



Imagen 2 y 3: Sectores 1, 2 y 3 del estudio. Todos con cobertura de piña, rodeado de plantaciones de melina.



Imagen 4, 5 y 6: Sectores 6, 7 y 8 respectivamente con presencia de piña de bosque secundario alrededor.



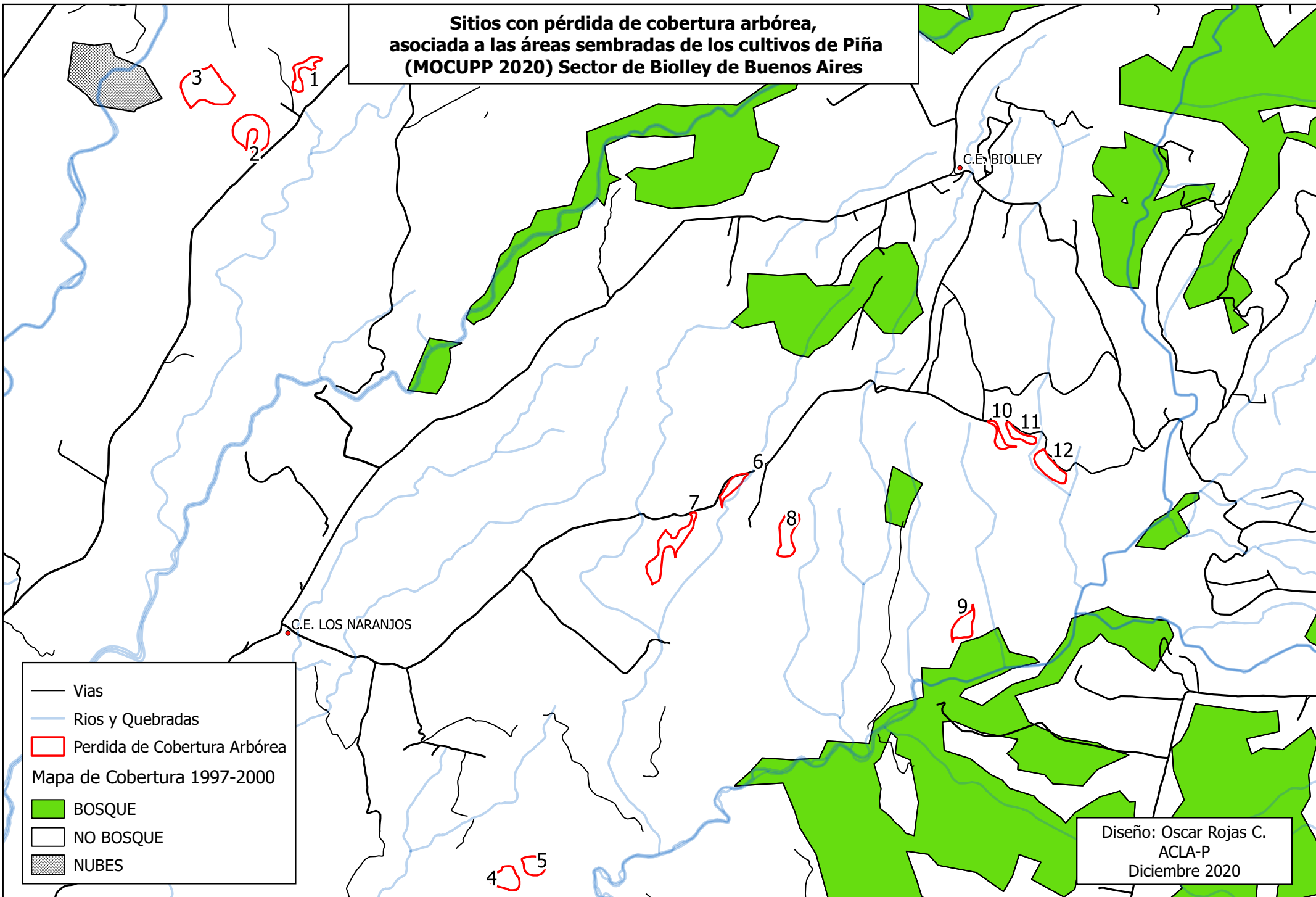
Imagen 7, 8 y 9: Sectores 10, 11 y 12 respectivamente.





Imagen 10: Sector 9 cubierto en su totalidad del cultivo de piña. A la derecha se observa el bosque perteneciente a las zonas de protección de río.

**Sitios con pérdida de cobertura arbórea,
asociada a las áreas sembradas de los cultivos de Piña
(MOCUPP 2020) Sector de Biolley de Buenos Aires**



- Vias
- Rios y Quebradas
- ▭ Perdida de Cobertura Arbórea
- Mapa de Cobertura 1997-2000
- ▭ BOSQUE
- ▭ NO BOSQUE
- ▭ NUBES

Diseño: Oscar Rojas C.
ACLA-P
Diciembre 2020