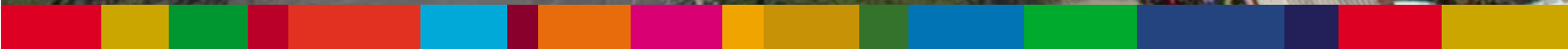


# NORTE DE SANTANDER

Retos y desafíos para el  
Desarrollo Sostenible



## INTRODUCCIÓN

Para enriquecer las discusiones ciudadanas a propósito del periodo de transición de mandatarios y mandatarias municipales y departamentales durante 2019, el documento 'Norte de Santander: retos y desafíos por el Desarrollo Sostenible' se presenta como insumo de información sustancial para contribuir a la construcción de mejores propuestas de gobierno, y reflexiones electorales informadas, de acuerdo con las prioridades y potencialidades del territorio, analizadas bajo el lente de la Agenda 2030 y los 17 Objetivos de Desarrollo Sostenible -ODS: un acuerdo ético y programático mundial que invita a construir un planeta sin brechas sociales, incluyente, con prosperidad para todas las personas, donde preservamos el planeta, y con sociedades pacíficas y resilientes.

El siguiente diagnóstico es una radiografía del avance de Norte de Santander en cumplimiento de esas metas por el desarrollo sostenible. Los 17 ODS estarán agrupados en los cuatro ejes del desarrollo sostenible: personas, planeta, prosperidad y paz e instituciones sólidas.

En el eje de las personas, los retos para el departamento se enfatizan en poner fin a la pobreza en todas sus formas; satisfacer la seguridad alimentaria y la generación de ambientes sanos y dignos. La población en el departamento se concentra principalmente en el sector urbano (79,17%), exigiendo generar estrategias de integración y mutua corresponsabilidad con sectores rurales, para avanzar en la disminución de brechas e inequidades. En el Departamento se registra un índice de pobreza multidimensional del 11,1%. Cúcuta se ha ubicado en los primeros puestos entre los territorios de mayor pobreza monetaria. Desde el año 2015, el flujo migratorio mixto proveniente de Venezuela ha generado mayores presiones sociales en la demanda de bienes y servicios públicos.

En el eje planeta, el departamento presenta mayores retos en el manejo de residuos sólidos: solo el 7,9% son reutilizados. Los rellenos sanitarios de Cúcuta, Pamplona y Ocaña tienen una vida útil de 9, 13 y 23 años respectivamente, lo que evidencia la necesidad de prever acciones de reducción, reciclaje y reutilización de residuos. También forma parte de la agenda ambiental la protección y regulación de uso de áreas de ecosistemas estratégicos como humedales, páramos y bosque seco tropical. Además, la región del Catatumbo es uno de los núcleos de mayor deforestación de los que ha alertado el IDEAM.

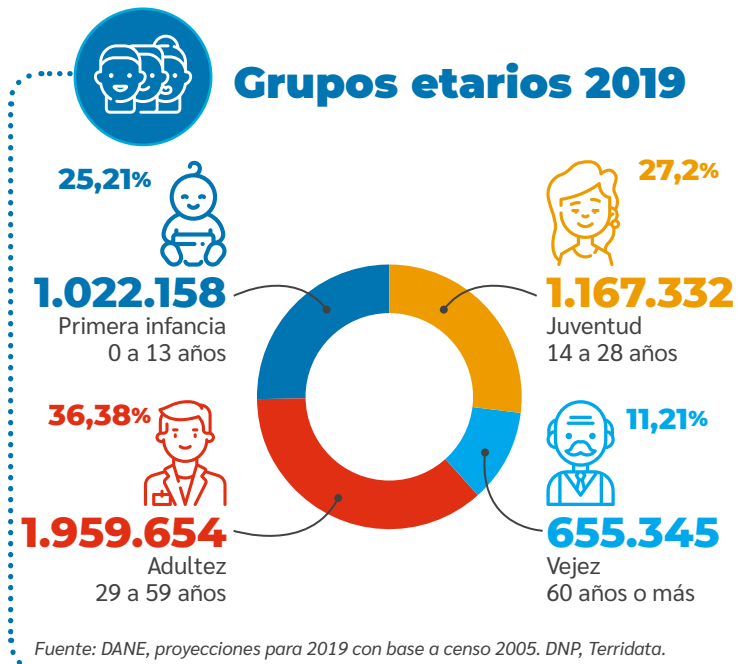
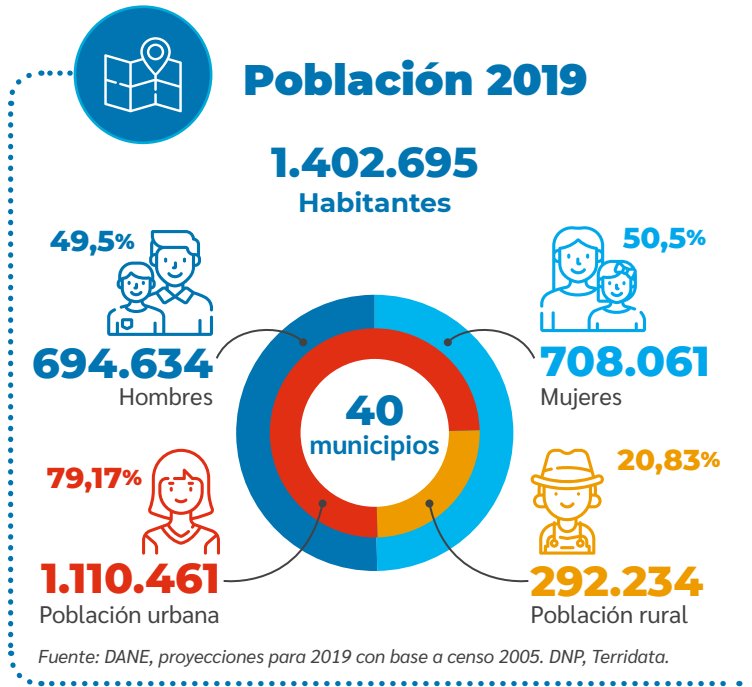
En el eje prosperidad se reconoce una cobertura de energía eléctrica en Norte de Santander un 94%, pero 22 municipios están por debajo del promedio departamental de cobertura. En la dimensión económica, el sector comercio representa el mayor porcentaje de aportes al PIB departamental, mientras que el sector industrial y construcción han tenido un descenso desde 2015. La tasa de desempleo viene en tendencia creciente, pasando de 10,3% en 2009 a 13,8% en 2018.

En cuanto a paz, instituciones sólidas y justicia, aún se tienen grandes retos para la estabilización y la superación de violencias. A 2018 se registran 389.152 víctimas, lo cual constituye el 27,74% de la población total del departamento. La tasa de homicidios en 2018 se registró en un 37,45 por cada 100.000 habitantes, por encima de la tasa nacional (25,13 x 100.000 habitantes). Asegurar la adecuada reincorporación y promover la reconciliación es otro reto de paz. Las autoridades deben estar alerta ante el reagrupamiento y reorganización de grupos armados ilegales y la alta violencia contra Defensores-as de derechos humanos y líderes/as sociales.

Como activos para la superación de las barreras de desarrollo, el departamento cuenta con capitales humanos, económicos y ambientales, que en articulación con las dinámicas nacionales y globales, pueden constituirse en fortalezas para generar bienestar, paz y equidad.

El presente documento es el resultado de un esfuerzo colaborativo de las organizaciones e instituciones que integran la Alianza Ciudadana "Elegimos Nuestro Norte".

## MAPA SOCIAL



## Población étnica

1,8%



Población negra, mulata, afro  
**22.022** personas

0,60%



Población indígena  
**7.247** personas

0,01%



Población raizal  
**98** personas

0,02%



Población rom  
**187** personas

2,45%

Total población étnica  
**29.557** personas

Fuente: DANE, Porcentajes de población de cada grupo étnico calculados a la población del Censo 2005, DNP, Terridata. 2019.

## FINANZAS TERRITORIALES



### Ingresos

Ingresos totales de la Gobernación de Norte de Santander- Vigencia 2018

**COP\$ 1.020.689** millones

INGRESOS TRIBUTARIOS  
**COP\$ 181.143** millones

INGRESOS NO TRIBUTARIOS  
**COP\$ 12.240** millones

TRANSFERENCIAS SGR  
**COP\$ 6.410** millones

TRANSFERENCIAS SGP  
**COP\$ 494.925** millones

OTRAS TRANSFERENCIAS  
**COP\$ 69.563** millones

OTROS INGRESOS  
**COP\$ 49.527** millones

Fuente: Ministerio de Hacienda [https://www.chip.gov.co/schip\\_rt/index.jsf](https://www.chip.gov.co/schip_rt/index.jsf); Gobernación Norte de Santander, Secretaría de Hacienda 2018

### Municipios departamento de Norte de Santander



### Egresos

Gastos totales de la Gobernación de Norte de Santander -vigencia 2018

**COP\$ 778.006** millones

GASTOS DE FUNCIONAMIENTO  
**COP\$ 158.410** millones

INVERSIÓN  
**COP\$ 850.268** millones

SERVICIO DE LA DEUDA  
**COP\$ 19.415** millones

GASTOS DE OPERACIÓN  
**COP\$ 1.432** millones

SALDO DEUDA PÚBLICA  
**COP\$ 75.463** millones

Fuente: Ministerio de Hacienda [https://www.chip.gov.co/schip\\_rt/index.jsf](https://www.chip.gov.co/schip_rt/index.jsf); Gobernación Norte de Santander, Secretaría de Hacienda 2018



Recursos asignados a la Gobernación de Norte de Santander por parte del Sistema General de Participaciones (total acumulado 2019)

**COP\$ 494.925** millones



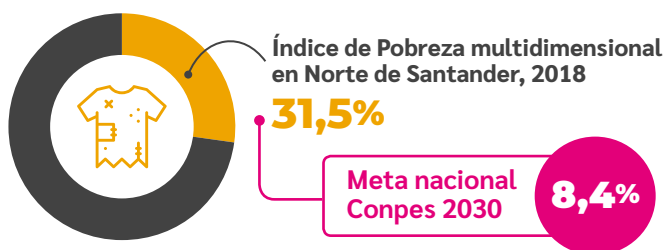
Recursos asignados a la Gobernación de Norte de Santander por parte del Sistema General de Regalías



BIENIO 2019-2020  
**COP\$ 477.731** millones

Cantidad de proyectos  
**210**

Fuente: Sicodis 2019.

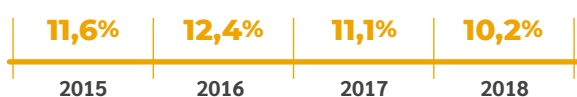


## Evolución histórica

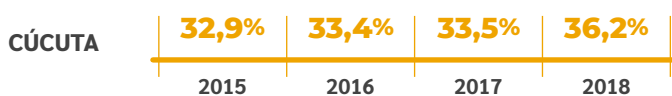


Fuente: DANE, Pobreza Monetaria y Multidimensional en Colombia 2018.

## Índice de pobreza extrema



## Índice de pobreza monetaria

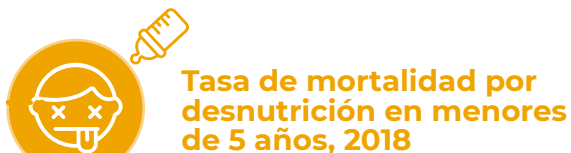


Fuentes: DANE, Pobreza Monetaria y Multidimensional en Colombia 2018.

La tendencia creciente del índice de pobreza monetaria para Cúcuta expresa la necesidad de plantear estrategias de fortalecimiento para la economía del territorio. La superación de la pobreza implica la generación de opciones de vida en igualdad de oportunidades, contribuyendo al cierre de brechas entre poblaciones y entre territorios.



Fuente: Encuesta nacional de situación nutricional Ensin.



**7,1 casos**

por cada 100.000 menores de 5 años

Meta nacional Conpes 2030

**5** por cada 100.000

Fuente: Instituto Departamental de Salud.

## Número total de afiliados activos

**101,4%** Cobertura de afiliación a abril de 2019

RÉGIMEN	2017	2018	ABRIL 2019
Subsidiado	931.687	979.866	990.015
Contributivo	416.938	413.200	409.308
Excepción y especiales	26.758	27.679	27.554
<b>TOTAL AFILIADOS</b>	<b>1.375.383</b>	<b>1.420.745</b>	<b>1.426.877</b>

Fuente: Instituto Departamental de Salud – Norte de Santander.

## Infraestructura hospitalaria



**3.022**

IPS habilitadas

**2.580** IPS privadas **442** IPS públicas **0** Mixta

Fuente: Instituto Departamental de Salud – Norte de Santander, Reporte del Registro Especial de Prestadores de Servicios de Salud REPS, mayo del año 2019.

## Razón de mortalidad materna a los 42 días, 2018



**61,81**

casos en 100.000 habitantes nacidos vivos

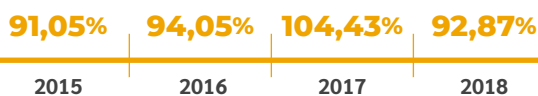
Meta nacional Conpes 2030

**32** por cada 100.000

Fuente: Instituto Departamental de Salud, SISPRO.



## Cobertura en vacunación en menores de 1 año



Meta nacional Conpes 2030

**95%**

Fuentes: Instituto Departamental de Salud, SISPRO.



## Tasa de mortalidad por enfermedades transmisibles a 2017

**43,75** Por cada 100.000 habitantes

**25,4**

Infecciones respiratorias agudas

**6,73**

VIH/SIDA

**2,72**

Tuberculosis

Fuentes: Instituto Departamental de Salud, SISPRO.



### Tasa de fecundidad específica en mujeres adolescentes de 15 a 19 años

(Por cada 1.000 mujeres de 15 a 19 años)



Meta nacional Conpes 2030

46

Nacimientos por cada 1.000 mujeres de 15 a 19 años

Fuente: DANE - Estadísticas Vitales (EEVV) 2018.



### Tasa de violencia intrafamiliar 2017

154,11 Casos por 100.000 habitantes

TIPO VIOLENCIA	CASOS HOMBRES	CASOS MUJERES	TOTAL CASOS
Violencia contra niños, niñas y adolescentes	111	125	236
Violencia de pareja	137	1.174	1.311
Violencia entre otros familiares	194	325	519
Violencia contra adulto mayor	34	26	60

Fuente: Observatorio de Violencia (Instituto Nacional de Medicina Legal): <http://www.medicinalegal.gov.co/observatorio-de-violencia>.

### Violencia sexual y de género



Tasa de de delitos sexuales contra mujeres, 2016

44,78 casos por cada 100.000 habitantes



Tasa de violencia de pareja, 2016

121,19 casos por cada 100.000 habitantes



Hombres que denunciaron ser víctimas

33,66 casos por cada 100.000 habitantes



Mujeres que denunciaron ser víctimas

206,07 casos por cada 100.000 habitantes

Tasa de casos denunciados de violencia de género 2017, promedio Nacional 255 casos por cada 100.000 habitantes

#### Evolución histórica de delitos sexuales



Fuente: Ministerio de Salud y Protección Social.



### Coberturas en educación

Año	Transición	Primaria	Secundaria	Media	Básica	Total
2015	52.68%	84.09%	60.01%	29.47%	82.53%	79.02%
2016	55.24%	89.19%	64.79%	31.84%	87.84%	84.58%
2017	56.45%	90.93%	68.11%	34.33%	89.82%	86.66%
2018	58.48%	89.34%	69.21%	34.67%	89.89%	86.48%



52,3% Tasa de cobertura en educación superior en 2017

Meta nacional Conpes 2030

80%

### Matrícula por género, 2017



MUJERES 38.618

| matriculadas



HOMBRES 33.747

| matriculados

### Matrícula por sector, educación superior

Sector	2015	2016	2017
Oficial	54.614	57.695	59.161
Privada	12.971	13.282	13.204
Total general	67.585	70.977	72.365

### Matrícula por nivel académico

Nivel académico	2015	2016	2017
Pregrado	65.916	68.543	69.484
Posgrado	1.669	2.434	2.881
Total general	67.585	70.977	72.365

### Áreas de conocimiento profesional con mayor matrícula, 2017

- Ingeniería, arquitectura, urbanismo: **23.841 matrículas**
- Economía, administración, contaduría: **17.660 matrículas**
- Ciencias sociales y humanas: **14.312 matrículas**
- Ciencias de la educación: **6.340 matrículas**
- Ciencias de la salud: **5.157 matrículas**

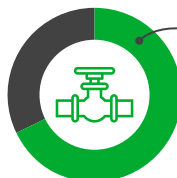
Fuente: Fundación Empresarios por la Educación basado en MEN (SNIES) - Proyecciones de población DANE.

En zonas rurales del departamento, en particular subregiones como el Catatumbo, las cifras sobre violencia de género, violencia intrafamiliar, abuso sexual y/o discriminación son escasas. Esto se debe a una histórica ausencia de las instituciones estatales en esta zona, el desconocimiento por parte de la comunidad sobre la ruta de atención y la normalización de patrones de conducta violentos. Sobre las cifras existentes podría existir un subregistro debido a un desconocimiento de la población en la ruta de atención a violencias basadas en género, o a rasgos culturales que normalizan las violencias contra las mujeres.

La violencia generada por actores armados en el área rural, los altos índices de pobreza y más recientemente los flujos migratorios, han acrecentado las necesidades del sector educativo para garantizar cobertura, calidad y permanencia. Las principales necesidades de inversión se requieren para ampliar y mejorar las instalaciones educativas, garantizar una planta de personal docente suficiente e idóneo, especialmente en zonas rurales, y ampliar la cobertura del programa de alimentación escolar.



## Cobertura de acueducto



**68,41%**

del departamento tiene cobertura de acueducto, 2017

**Meta nacional Conpes 2030**

**100%**  
de cobertura

Fuente: TerriData, con datos de DNP a partir de información de la Superintendencia de Servicios Públicos Domiciliarios.

## Cobertura de acueducto en Cúcuta, 2018

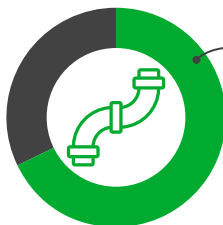
Cobertura urbana  
**84,79%**

Cobertura rural  
**5,69%**

Fuente: Universidad de los Andes, Centro de Estudios sobre Desarrollo Económico CEDE 2019.



## Cobertura de alcantarillado, 2016



**67,7%**

del departamento tiene cobertura de alcantarillado

Fuente: TerriData, con datos de DNP a partir de información de la Superintendencia de Servicios Públicos Domiciliarios.

## Cobertura de alcantarillado en Cúcuta, 2018

Cobertura urbana  
**81,45%**

Cobertura rural  
**0%**

Fuente: Universidad de los Andes, Centro de Estudios sobre Desarrollo Económico CEDE 2019.

La cobertura del sistema de acueducto es fundamental para garantizar la generación de entornos saludables en las comunidades. Actualmente, 21 prestadores del servicio de acueducto tienen una cobertura del 100% en sus cascos urbanos; 14 que alcanzan una cobertura del 90-99% y solo 4 entidades en un rango del 80-89%. Los cascos urbanos con menores coberturas de agua potable corresponden a los municipios de Villa del Rosario, con el 85%, Convención y Tibú, con un 88%.

Fuente: Informe calidad del agua para consumo humano, Contraloría General del Departamento de Norte de Santander 2017-2018.

## Riesgo de la Calidad del Agua para Consumo Humano, 2018

- > **SIN RIESGO:** 14 municipios
- > **RIESGO BAJO:** 12 municipios con riesgo bajo
- > **RIESGO MEDIO:** 13 municipios con riesgo medio
- > **RIESGO ALTO:** 1 municipio con riesgo alto
- > **0 municipios** con alerta de inviable sanitariamente



## Residuos sólidos generados



**92,1%**

De los residuos sólidos generados en Norte de Santander son llevados a rellenos sanitarios



**7,9%**

De los residuos sólidos generados se queda en aprovechamiento como actividades de reciclaje

## Volumen de sustancias y residuos gestionados 2017



**Orgánicos 60%**    **Inorgánicos 40%**



**97,5%**

De los municipios de Norte de Santander mantienen su esquema de disposición final en rellenos sanitarios

Fuente: Corporación Autónoma Regional CORPONOR.

## Gestión del Riesgo



**10,99%**

Del territorio del departamento se encuentra en riesgo por eventualidades de desastres naturales



Área de la entidad territorial amenazada por fenómenos hidrometeorológicos

**1.555.420,75**  
hectáreas

Fuente: DNP a partir de información en el IDEAM y SGC.  
Fuente: <https://terridata.dnp.gov.co/#/descargas>



## Ubicación y vida útil de rellenos sanitarios



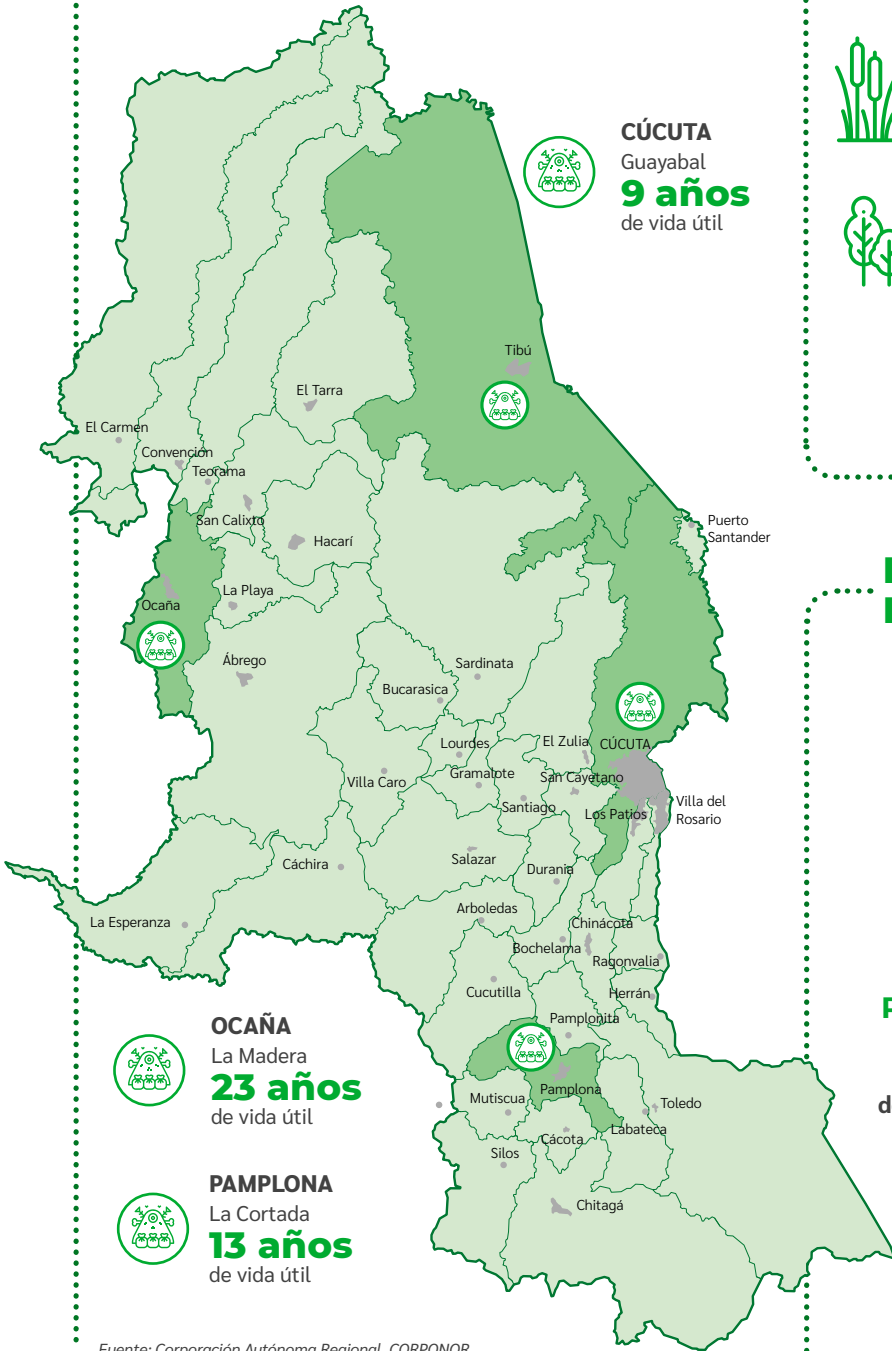
**TIBÚ**  
Gyrsu  
**N/A**



**CÚCUTA**  
Guayabal  
**9 años**  
de vida útil



**Tibú**



**OCAÑA**  
La Madera  
**23 años**  
de vida útil



**PAMPLONA**  
La Cortada  
**13 años**  
de vida útil

Fuente: Corporación Autónoma Regional, CORPONOR.

## Ecosistemas estratégicos, 2017



Área de la entidad territorial que hace parte del SINAP (Sistema Nacional de Áreas Protegidas-Parques Nacionales)  
**287.179 ha - (13,16%)**



**HUMEDALES**  
**50.600**  
hectáreas (2016)



**PÁRAMOS**  
**161.734**  
hectáreas (2016)



**BOSQUE SECO TROPICAL**  
**64.452**  
hectáreas (2014)

**TOTAL**  
**279.787 ha**  
de áreas de ecosistemas estratégicos (2017)



**ÁREA DEFORESTADA**  
**14.764**  
hectáreas (2016)

## Emisión neta de Gases Efecto Invernadero



Emisión bruta de Gases Efecto Invernadero - GEI  
**6,71 kton CO<sub>2</sub> eq**

Absorción de GEI  
**-2,01**  
kton CO<sub>2</sub> eq

Emisión neta de GEI  
**4,70**  
kton CO<sub>2</sub> eq

## Principales fuentes de emisión GEI



Fuente: Terridata, Tercera Comunicación Nacional del Cambio Climático.



Foto: Diario La Opinión.

## Ecosistemas amenazados por fenómenos hidrometeorológicos, 2016



**1.555.420,8 ha**

Del área de la entidad territorial está amenazada por fenómenos hidrometeorológicos

Fuente: Terridata, según el DN, a partir de información en el IDEAM y SGC - 2016: <https://terridata.dnp.gov.co/#/perfiles/54000/11>.



### Ecosistemas estratégicos amenazados

4.084 ha	8.283 ha	6.815 ha	14.764 ha
2013	2014	2015	2016



### Porcentaje del área nacional deforestada que se encuentra en el departamento

3,38%	5,90%	5,50%	8,27%
2013	2014	2015	2016

Fuentes: Terridata, Ministerio de Ambiente y Desarrollo Sostenible.



### Especies de flora y fauna críticamente amenazadas

#### 154 ESPECIES

Frailejón de Chitagá, Cedro de montaña, Guanábano de monte, Cedro, Caoba, Ceiba tolúa, Nogal, Pino colombiano, Pachira quinata, Roble, Salvia pamplonitana, Palosanto, Nazareno, Curubo de Pamplona, Palo cucharo, Abarco y Comino.



#### Flora



#### Fauna

#### 44 ESPECIES

Aves, tortugas, babillas, monos, venados y zarigüeyas.

Fuentes: Instituto Humboldt 2017, Diario La Opinión y El Tiempo.



### Áreas en proceso de restauración

ENTIDAD A CARGO	ÁREA	HECTÁREAS POR RESTAURAR	TIPO RESTAURACIÓN	CAUSAS DE DEFORESTACIÓN	AÑO
CORPONOR	Lourdes, Sardinata, Arboleda, Cucutilla y Pamplona	598,37	Pasiva	Ganadería Extensiva	2014
CORPONOR	Ragonvalia, Gramalote, Villa Caro, Herrán, Los Patios, Chinácota, Santiago, Pamplona	296.41	Pasiva	Ganadería Extensiva	2015
CORPONOR	Durania, Salazar de las Palmas	61.33	Pasiva	Ganadería Extensiva	2016
D. Bosques	Compensación por sustracción Industria Minera El Silencio Ltda, SRF 081	7,07	Activa	Minería	2016
D. Bosques	Compensación por sustracción SOCIEDAD MINERA PALOQUEMAO LTDA, SRF 074	3,61	Activa	Minería	2014
D. Bosques	Compensación por sustracción Veronica Giraldo Canal, SRF 035	1,66	Activa	Minería	2014
PNN	AREA NATURAL UNICA LOS ESTORAQUES	30,00	Activa	Ganadería Extensiva	2017
CORPONOR	Páramo Tama y zonas de influencia	53.06	Pasiva	Ganadería Extensiva	2017
CORPONOR	Páramo de Santurbán	602.5	Pasiva	Ganadería Extensiva	2017

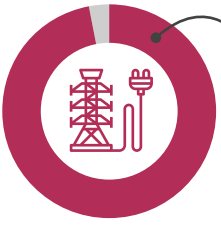
Fuentes: Terridata, Ministerio de Ambiente y Desarrollo Sostenible.

Las prioridades de la agenda ambiental en Norte de Santander se centran en la regulación de usos y protección de ecosistemas estratégicos como las áreas húmedas, páramos, bosque seco tropical. El Catatumbo es uno de los núcleos de deforestación de los que ha alertado el Ideam. En esta región, así como en la Amazonía occidental, el nudo de Paramillo y el Chocó, habitan al menos 2.697 especies (503 animales y 2.191 plantas) en amenaza (Instituto Humboldt, 2017). La deforestación se ha acrecentado por factores como la agricultura, puntualmente la siembra de cultivos extensivos como la Palma, la ganadería, cultivos ilícitos. De otro lado, la migración de personas provenientes de Venezuela ha convertido el tráfico de animales una fuente de rebusque para su subsistencia.



Foto: Diario La Opinión.



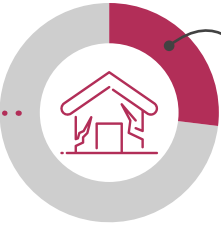


Cobertura energía eléctrica en Norte de Santander, 2018

**98,88%**

Meta nacional Copes 2030 **100%**

Fuente: Centrales Eléctricas del Norte de Santander S.A E.S.P, 2018.



**26,58%**  
Porcentaje de Hogares con déficit cualitativo en Norte de Santander, 2005

**15,21%**  
Cabeceras municipales

**71,54%**  
Resto de territorios

Fuente: [https://www.dane.gov.co/files/investigaciones/boletines/censo/Bol\\_deficit\\_vivienda.pdf](https://www.dane.gov.co/files/investigaciones/boletines/censo/Bol_deficit_vivienda.pdf).  
Fuente: secretarías departamentales de Planeación y Desarrollo Urbano. Direcciones de Ordenamiento Territorial. Políticas Públicas de Vivienda, Hábitat y planificación urbana. Estudios Findeter prospectivos. DNP DANE - Gran Encuesta Integrada de Hogares (GEIH), 2018, 2019.



**Acceso a internet en los hogares, 2018**



**27,09%**  
de los hogares cuentan con acceso a internet

Meta nacional Copes 2030 **100%**

<b>75,7%</b>	<b>52,7%</b>	<b>27,09%</b>	<b>1,5%</b>
Bogotá	Promedio Nacional	Norte de Santander	Vaupés

**Penetración de banda ancha**



**Índice de penetración de internet fijo dedicado**

Norte de Santander **9,9%** Colombia **13,2%**

Fuentes: Terridata, Ministerio de las Tecnologías de la Información y las Comunicaciones 2018.



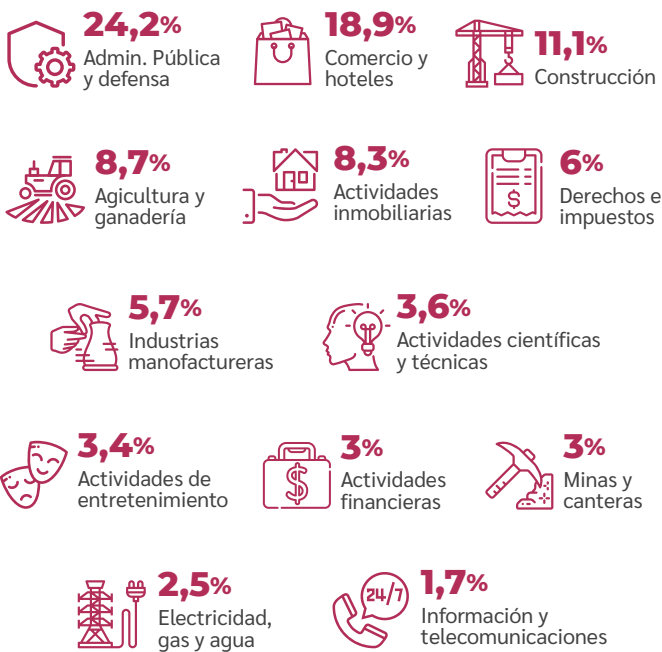
Norte de Santander es un departamento cuya actividad económica predominante es el comercio dada su posición geográfica. Es importante identificar y cambiar la tendencia que significó la pérdida de participación del sector industria y construcción en las dinámicas productivas desde el año 2015. Aproximadamente un cuarto de los hogares vive en déficit cualitativo de vivienda, que, junto al descenso en la cobertura del servicio eléctrico, pueda deberse a los movimientos poblacionales internos y externos.

Foto: Diario La Opinión.



Foto: Diario La Opinión.

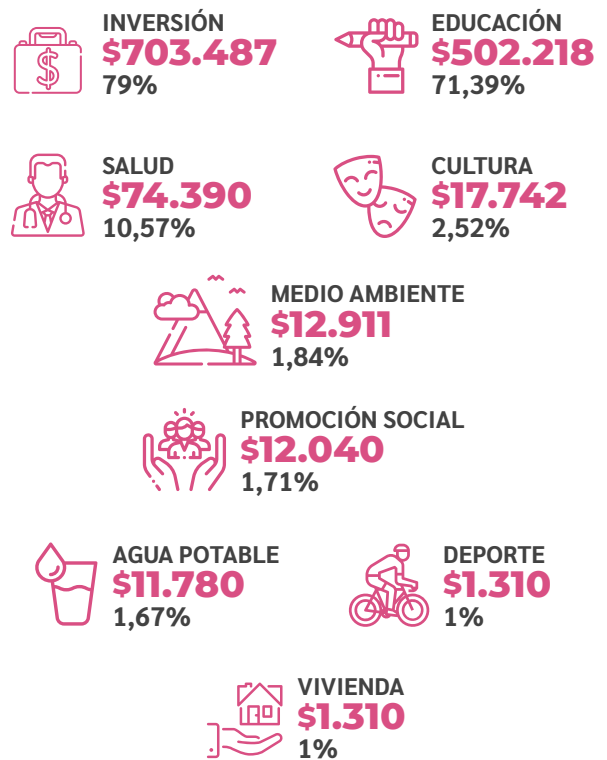
## Composición sectorial del PIB Norte de Santander a precios corrientes de 2018



Fuente: Perfiles Económicos Departamentales, MinComercio 2019.

## Inversión social con carácter de progresividad total, 2019

(Cifras en millones de pesos)



## Estado de las vías y carreteras, 2016

	Pavimentada	No pavimentada
<b>PRIMARIA</b>	<b>621,5 km</b>	<b>0 km</b>
<b>SECUNDARIA</b>	<b>404,9 km</b>	<b>22,5 km</b>
<b>TERCIARIA</b>	<b>196,8 km</b>	<b>4.749,2 km</b>

Fuente: Plan de Desarrollo para Norte de Santander 2016-2019 "Un Norte Productivo Para Todos".



## Inversión para ciencia, tecnología e innovación

(Valores en millones de pesos)

2012	2013	2014	2015	2016	TOTAL
\$21.432	\$33.554	\$30.633	\$32.966	\$54.255	\$172.840

Fuente: Boletín Estadístico No. 5 – 2017. Departamento Administrativo de Ciencia, Tecnología e Innovación - Colciencias.



## Ocupación laboral

**13,4%** Tasa de desempleo en Norte de Santander, 2018

Meta nacional Conpes 2030

Reducir el porcentaje de desempleo a

**6,8%**

Fuente: Boletín Técnico. Gran Encuesta Integrada de Hogares (GEIH) 2018. Ver en: [https://www.dane.gov.co/files/investigaciones/boletines/ech/ml\\_depto/Boletin\\_dep\\_18.pdf](https://www.dane.gov.co/files/investigaciones/boletines/ech/ml_depto/Boletin_dep_18.pdf)

**70,1%** Tasa de informalidad laboral en Cúcuta a 2018

Fuente: DANE.

**51,8%** Tasa de formalidad laboral en Colombia a 2018

Fuente: DANE - Gran Encuesta Integrada de Hogares (GEIH).

**49,6%** Tasa de ocupación laboral en Norte de Santander a 2018

Meta nacional Conpes 2030

**60%**

Empleados formales del total de la población ocupada.

## Trabajo infantil



Hasta junio de 2018, la oficina de Bienestar Social de la Alcaldía de Cúcuta tenía registrados 540 niños trabajando en la ciudad, la mayoría de ellos pidiendo dinero en las calles. Sin embargo, se asegura que el subregistro de casos es muy alto.

Promedio de 13 principales ciudades y áreas metropolitanas de Colombia

**2,7%** Índice de trabajo infantil

Fuente: Diario La Opinión y Gobernación de Norte de Santander.



## Esperanza de vida al nacer

(proyecciones del censo 2015-2020)

**73,31 años**

HOMBRES

**69,59**

Años



MUJERES

**77,25**

Años

Fuente: DANE, proyecciones de población.

Uno de los mayores retos para la consolidación del capital humano en el departamento es la ausencia de motores generadores de empleo. El movimiento económico del departamento depende en gran medida de la dinámica de la frontera, y actualmente con la crisis que se presenta, el impacto se ha reflejado agudizando la crisis de empleo e informalidad. Sumado a esto, se evidencia una marcada ausencia de la oferta estatal en las zonas rurales.

# Paz, justicia e instituciones sólidas

## Tasa de homicidios 2018



**37,45**  
casos por cada  
100.000 habitantes

TASA NACIONAL  
**24,30**  
casos por cada  
100.000 habitantes

Meta nacional  
Conpes 2030

**16,4**



**480**  
Hombres



**41**  
Mujeres

**47,88**

Cauca

**25,13**

Nacional

**6,68**

Vaupés

Fuente: OLDS (2019). Homicidios en Colombia durante 2015-2018 según la Policía Nacional. Visor de violencia del Observatorio Latinoamericano de Desarrollo Sostenible - OLDS. Bogotá, Colombia.



## Tasa de victimización por hurto, 2018



Norte de Santander  
**217,29**  
por cada 100.000  
habitantes

Colombia  
**503,87**  
por cada 100.000  
habitantes

Observatorio Latinoamericano de Desarrollo Sostenible y Policía Nacional, 2019.

## Delitos de impacto que afectan la seguridad ciudadana

### Hurtos a personas, residencias, comercio



2018  
**1.162**  
casos

Abril 2019  
**233**  
casos

### Hurtos a vehículos



2018  
**315**  
casos

Abril 2019  
**71**  
casos

Fuente: Secretaría de Gobierno Departamental.

## Tasa de muertes por accidentes de tránsito en 2018



**14,88**  
casos por  
cada 100.000  
habitantes

TASA NACIONAL  
**13,28**  
casos por cada  
100.000 habitantes



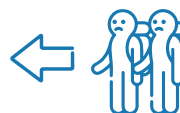
**23,66**  
Hombres



**6,27**  
Mujeres

Fuente: Medicina Legal, Observatorio de Violencia, 2019.

## Población desplazada expulsada 2008 - 2018

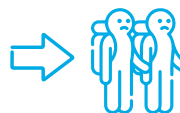


**115.626**  
Personas desplazadas  
expulsadas

AÑO	Población desplazada expulsada Norte de Santander	TOTAL NACIONAL
2008	10.617	426.715
2009	6.321	254.644
2010	4.291	199.110
2011	4.701	239.364
2012	7.286	238.995
2013	8.073	258.761
2014	8.996	249.881
2015	14.698	187.404
2016	7.888	103.217
2017	8.367	96.174
2018	41.266	126.625

Fuente: Unidad para la Atención y Reparación Integral a las Víctimas UARIV, 2019.

## Población desplazada recibida 2008 - 2018



**87.070**  
Personas desplazadas  
recibidas

AÑO	Población desplazada recibida Norte de Santander	TOTAL NACIONAL
2008	12.467	452.386
2009	7.743	280.103
2010	4.592	217.604
2011	4.904	250.273
2012	5.810	221.747
2013	6.603	249.917
2014	7.503	250.694
2015	8.929	175.962
2016	4.692	93.008
2017	4.732	80.918
2018	41.266	104.807

Fuente: Unidad para la Atención y Reparación Integral a las Víctimas UARIV, 2019.

## Libertad de prensa

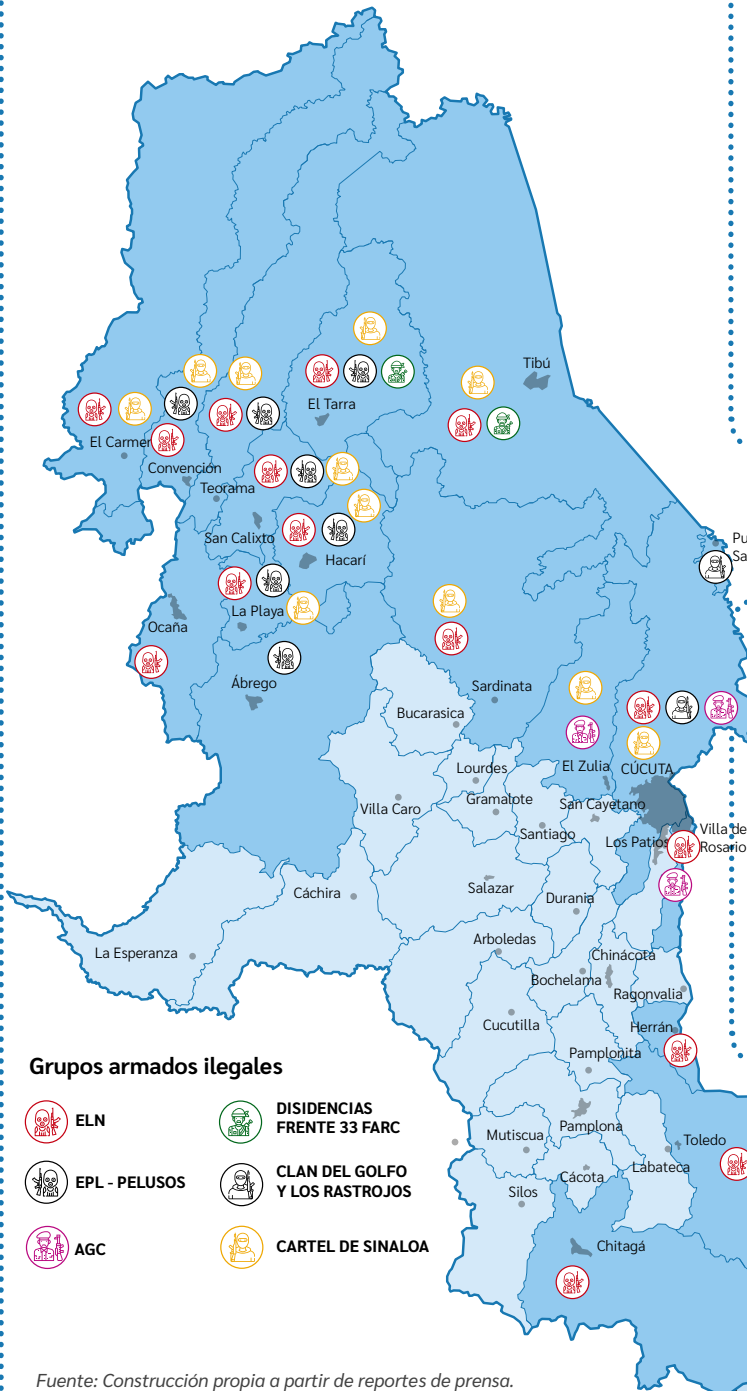


### 1 caso de secuestro

Verificado de acción violenta contra miembros asociados de los medios de comunicación durante 2018.

Fuente: Fundación para la Libertad de Prensa. Mapa de violaciones a la libertad de prensa. 2018.

## Presencia y acción de actores armados ilegales



### Grupos armados ilegales

- ELN
- DISIDENCIAS FRENTE 33 FARC
- EPL - PELUSOS
- CLAN DEL GOLFO Y LOS RASTROJOS
- AGC
- CARTEL DE SINALOA

Fuente: Construcción propia a partir de reportes de prensa.

## Población desvinculada de grupos armados ilegales / reincorporados (abril 2019)

Número de personas en proceso de reincorporación



**Reintegración y Reintegración Especial:** Se registraron **131 personas** en proceso de reintegración, de las cuales 100 hacen parte del proceso de reintegración ruta regular y 31 de ruta especial de reintegración.

Fuente: Agencia para la Reincorporación y la Normalización.



## Cultivos ilícitos

Hectáreas sembradas de coca entre 2015 a 2018

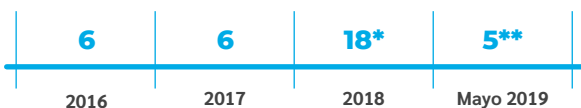
	2015	2016	2017	2018
Norte de Santander	11.527,11	24.830,61	28.244,27	33.597,87
Colombia	96.084,57	146.140,13	171.494,94	169.018

Fuentes: SIMCI, Observatorio de Drogas en Colombia – ODC, adscrito al Ministerio de Justicia,

El reto más grande al que se enfrenta el departamento de Norte de Santander, en cuanto a construcción de paz y seguridad ciudadana, es la presencia de múltiples grupos armados que se disputan el control del territorio y el manejo de las economías ilícitas relacionadas con cultivos de uso ilícito y su tráfico, contrabando, trata de personas, entre otros.



## Líderes sociales asesinados



\* Durante el 2018 Norte de Santander fue el tercer departamento del país con mayor número de asesinatos de líderes/as.

\*\* Además de los homicidios, se ha realizado 2 atentados contra líderes/as sociales en el departamento.

Fuente: Oficina del Alto Comisionado de las Naciones Unidas para los DDHH.

## Tasa de jueces en Norte de Santander



Fuente: Unidad de Desarrollo y Análisis Estadístico del Consejo Superior de la Judicatura, cálculos propios. Nota: Esta variable estandariza el total de jueces en la jurisdicción ordinaria y administrativa en cada departamento por cada 100.000 habitantes (2015). Consejo Privado de Competitividad.

## Número de municipios PDET



En los Planes de Acción para la Transformación Regional PATR de Catatumbo, se definieron los siguientes pilares:

- **3 proyectos** Ordenamiento social de la propiedad rural y uso del suelo
- **8 proyectos** Infraestructura y adecuación de tierras
- **1 proyecto** Salud rural
- **2 proyectos** Educación rural y primera infancia rural
- **2 proyectos** Vivienda, agua potable y saneamiento básico rural
- **12 proyectos** Reactivación económica y producción agropecuaria
- **4 proyectos** Sistema para la garantía progresiva del derecho a la alimentación
- **3 proyectos** Reconciliación, convivencia y construcción de paz

Fuente: PATR Catatumbo, Agencia de Renovación del Territorio.

## Espacios Territoriales de Capacitación y Reincorporación (ETCR) en Norte de Santander



MUNICIPIO DE TIBÚ  
ETCR Caño Indio

A abril de 2019 se encontraban **89 personas**

Fuente: Agencia de Renovación del Territorio.

## Índice de Gobierno Abierto 2015 - 2016



**72,6**  
Puntos sobre 100.



Fuente: Observatorio Transparencia y Anticorrupción - Índice de Gobierno Abierto - IGA Departamental.

## Índice de desempeño fiscal, 2017



**74,85**  
Puntos sobre 100.



Fuente: Departamento Nacional de Planeación DNP- Resultados de desempeño fiscal de los departamentos y municipios de la vigencia 2017.



## Participación electoral



Potencial electoral  
**1.187.176**  
Votantes



**608.243**  
Mujeres



**578.942**  
Hombres

Fuente: Registraduría Nacional del Estado Civil, 2019.

### Niveles de participación electoral en elecciones territoriales

Gobernación	2007	%	2011	%	2015	%
Potencial sufragantes	887.829		1.002.800		1.105.909	
Votos válidos	395.410	84	451.645	87,51	570.451	51,58
Votos blanco	61.175	13	39.408	8,02	37.665	5,84
<b>Total general votos</b>	<b>470.738</b>	<b>53</b>	<b>561.142</b>	<b>55,95</b>	<b>644.353</b>	<b>58,26</b>
Abstencionismo	417.910	46,9	441.658	44,04	461.556	41,74

### Niveles de participación electoral en elecciones nacionales

Gobernación	2010	%	2014	%	2018	%
Potencial sufragantes	962.104		1.051.248		1.155.957	
Votos válidos	455.781	98	380.547	97	618.248	98,7
Votos blanco	5.626	1,23	19.395	5	7.688	1,24
<b>Total general votos</b>	<b>462.250</b>	<b>48</b>	<b>392.015</b>	<b>29</b>	<b>626.355</b>	<b>54,1</b>
Abstencionismo	499.854	51,9	659.233	62	529.602	45,8

Fuente: Registraduría Nacional del Estado Civil.

## Procesos contra alcaldes (corte a junio de 2019)



**36 de los 40 alcaldes** de Norte de Santander tienen procesos pendientes ante la Procuraduría, la mayoría con investigaciones disciplinarias.

Fuente: Fuente abierta – Diario La Opinión.



## Participación política de mujeres en elecciones

### Elecciones 2011

Alcaldías			
Candidatas	Electas	Candidatos	Electos
<b>14 - 10,5%</b>	<b>3 - 7,5%</b>	<b>133 - 90,3%</b>	<b>37 - 92,5%</b>

Gobernación			
Candidatas	Electas	Candidatos	Electos
<b>0</b>	<b>0</b>	<b>5</b>	<b>1</b>

### Elecciones 2015

Alcaldías			
Candidatas	Electas	Candidatos	Electos
<b>17 - 11%</b>	<b>7 - 10,94%</b>	<b>145 - 89%</b>	<b>33 - 89,06%</b>

Gobernación			
Candidatas	Electas	Candidatos	Electos
<b>2</b>	<b>0</b>	<b>5</b>	<b>1</b>

Fuentes: Registraduría Nacional del Estado Civil y MOE.

## Riesgos electorales

### Principales escenarios de riesgos electorales:

#### > Riesgos por factores indicativos (combinados) de fraude y violencia

Convención, Carmen, El Tarra, Hacarí, La Playa, Teorama y Tibú.

#### > Riesgos extremos por factores de violencia

Cúcuta, Convención, El Carmen, El Tarra, Hacarí, Ocaña, Sardinata, Teorama y Tibú.

#### > Riesgo alto por factores de violencia

Bucarasica, La Playa, Puerto Santander, San Calixto, Toledo y Villa del Rosario.

Fuente: MOE - Mapas de Riesgo Electoral de las elecciones 2018.



## Participación Ciudadana



Veedurías  
ciudadanas  
**10**  
Registradas



Juntas de  
Acción  
Comunal  
**2.348**  
Registradas a  
junio de 2017

Fuente: Rues y DNP.



Fotografías: Diario La Opinión



Capítulo Norte de Santander

