

LABORATOIRES D'ACCELERATION DU PNUD



Au service
des peuples
et des nations



+ UNDP CORE PARTNERS

DE NOUVEAUX TYPES DE DÉFIS

Migration, pénurie d'eau, extrémisme violent, bouleversements économiques dus à l'automatisation, maladies se propageant plus rapidement en raison de sécheresses plus fréquentes. Ce sont les types de problèmes du monde réel qui entravent les efforts de développement au niveau mondial. Il s'agit de problèmes qui ne sont pas simples à résoudre, qui sont exacerbés par des milliards d'actions et d'interactions, évoluent de minute en minute. Ils sont également complexes et interreliés.

Ces problèmes ne réagissent pas à des plans de croissance économique et de développement bien conçus. Ils ne répondent pas à la mobilisation sociale prise isolément. Ils ne peuvent pas être analysés avec des ensembles de données d'il y a cinq ans. Et ils ne seront pas résolus par une seule percée technologique.

La rapidité, la dynamique et la complexité des enjeux d'aujourd'hui sont fondamentalement différentes de celles d'autres époques. De nouveaux défis de développement se font jour et, jusqu'ici, le système de développement n'a pas été en mesure d'y remédier efficacement.



LES LABORATOIRES D'ACCÉLÉRATION : UNE EXPÉRIMENTATION À GRANDE ÉCHELLE

Les laboratoires d'accélération du PNUD sont une offre de service qui travaille avec les populations, les gouvernements et le secteur privé afin de ré-imaginer le développement pour le 21ème siècle.

Grâce à des partenariats établis de longue date avec les gouvernements nationaux, nous créons, au profit des décideurs, de nouvelles capacités à explorer, expérimenter et développer des portefeuilles de solutions complémentaires à même de relever des défis complexes sous de multiples angles.

LE RÉSEAU D'APPRENTISSAGE SUR LES DÉFIS DU DÉVELOPPEMENT LE PLUS RAPIDE AU MONDE

Le réseau des Laboratoires d'accélération est composé de 60 équipes situées en Afrique, en Europe de l'Est, en Asie et dans le Pacifique, en Amérique latine et dans les Caraïbes. Les laboratoires travailleront conjointement à la recherche de solutions aux défis du développement.

Ensemble, nous accélérerons la vitesse à laquelle nous apprendrons ce qui fonctionne et à trouver des solutions dans les contextes locaux. Alors que les méthodes traditionnelles de suivi et d'évaluation peuvent prendre deux ans ou plus pour déterminer si une solution fonctionne, les laboratoires d'accélération peuvent ramener ce temps à des mois ou des semaines.

UN ÉVENTAIL PLUS LARGE DE SOLUTIONS AUX PROBLÈMES DE DÉVELOPPEMENT

Les laboratoires combinent des réseaux bien implantés localement qui permettent à nos partenaires développer des solutions de base et de tirer parti des solutions mises au point dans le reste du monde au travers du réseau des laboratoires, mais également par nos partenaires de réseau et au niveau du PNUD.

DES PORTEFEUILLES POUR CRÉER DE L'IMPACT SUR LES SYSTÈMES

Nous concevons des portefeuilles comprenant un éventail complet d'expériences réglementaires, technologiques, comportementales et participatives pour savoir quelles combinaisons fournissent l'assortiment adéquat de réponses aux problèmes systémiques du/de développement.

VERS DES DONNÉES EN TEMPS RÉEL

De nouvelles sources de données, telles que des cartes de haute précision basées sur des données satellitaires ainsi qu'une compréhension ethnographique, contribueront à l'élaboration d'initiatives très ciblées.

Mais les données ne sont qu'un début. La prise de décision et la collaboration en sont le but ultime. Les laboratoires d'accélération exploreront les moyens d'encourager la prise de décisions de haut niveau reposant sur ces nouvelles sources de données. Nous testerons également des méthodes pour canaliser les idées, les points de vue et les actions des acteurs visant à répondre aux problèmes de développement les plus difficiles.



COMMENT ÇA MARCHE



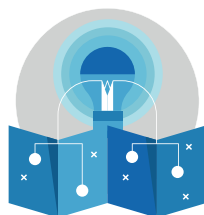
LA RECHERCHE DE SENS :

La recherche de sens aide les partenaires à comprendre s'il existe une adéquation entre les investissements actuels et l'environnement en constante mutation. C'est là que les effets d'apprentissage peuvent être accélérés : l'abandon des actions pilotes au profit d'une véritable expérimentation dans une logique de portefeuille.



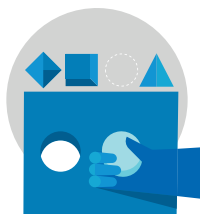
L'INTELLIGENCE COLLECTIVE :

Les laboratoires utiliseront le pouvoir de diverses sources d'intelligence, y compris l'apprentissage par la foule ou automatique et la prise de décision répartie, pour aider les partenaires à comprendre les problèmes, à élaborer de nouvelles solutions, à promouvoir des processus décisionnels plus inclusifs et à assurer une meilleure surveillance de ce qui se fait.



LA CARTOGRAPHIE DES SOLUTIONS :

Les laboratoires identifieront des solutions locales susceptibles d'accélérer le développement. L'exercice de cartographie des innovations à la base dans 78 pays nous permettra de vérifier nos hypothèses selon lesquelles lorsqu'un problème change rapidement, l'innovation de bas en haut est plus pertinente que l'innovation pilotée isolément par une startup ou autorité centrale.



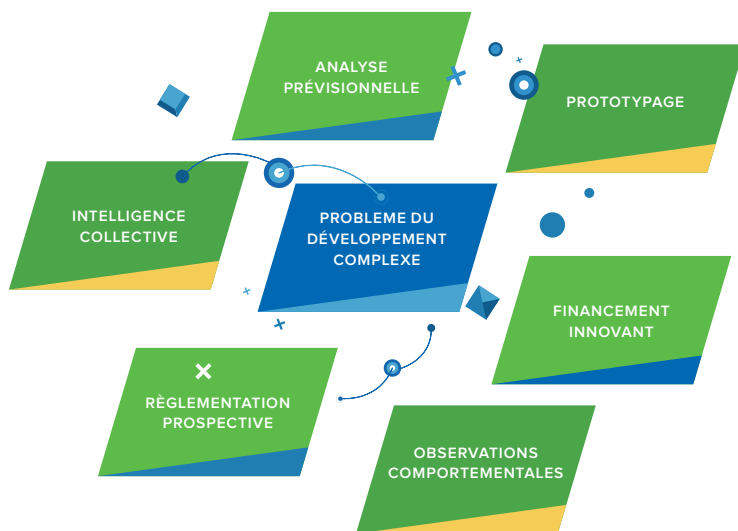
LES PORTEFEUILLES D'EXPÉRIENCES :

Les laboratoires approfondiront et élargiront l'utilisation de l'expérimentation dans le secteur du développement.

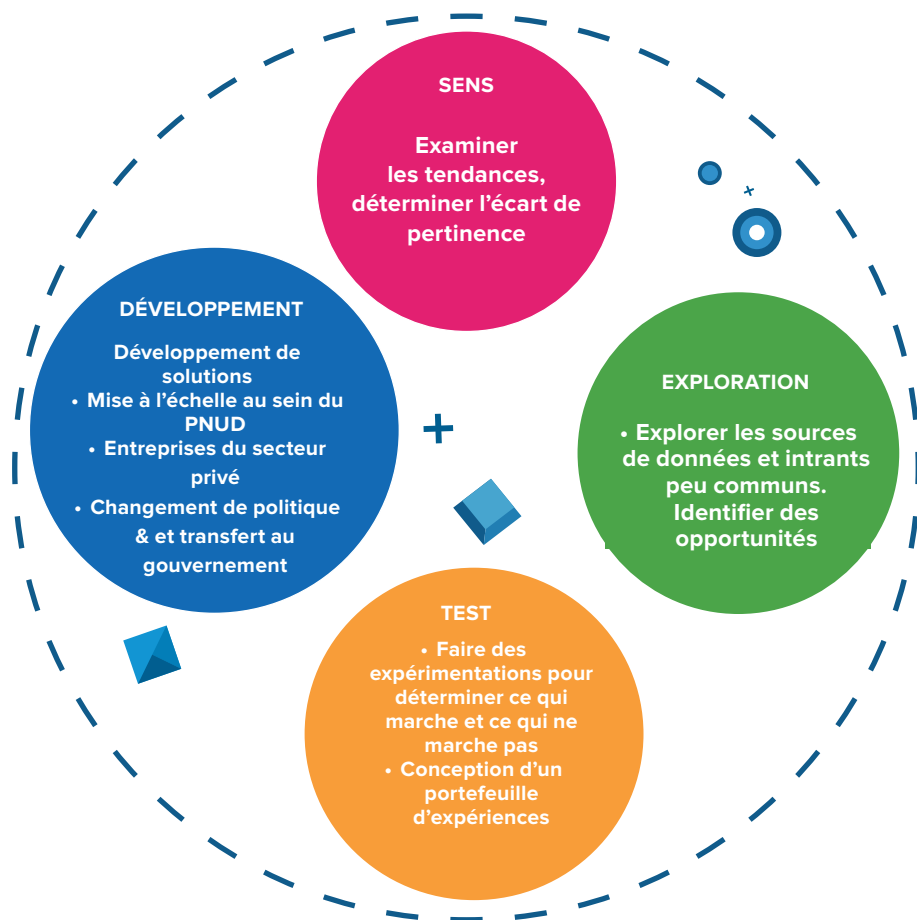
L'expérimentation aidera le réseau à savoir si certaines hypothèses sont exactes avant de déployer des solutions à grande échelle, en particulier dans des conditions incertaines ou volatiles qui entravent souvent les progrès du développement.

Une approche par portefeuille mettra l'accent sur la diversification des enseignements tirés d'un éventail de types d'expériences.

UNE APPROCHE PAR PORTEFEUILLE DE L'EXPÉRIMENTATION



LE CYCLE DE LABORATOIRES D'ACCÉLÉRATION



L'APPRENTISSAGE EN RÉSEAU

COMBINER TALENT EN MATIÈRE D'INNOVATION SOCIALE ET EXPERTISE EN DÉVELOPPEMENT

Aux fins de la réalisation de ce service, nous accueillons des explorateurs, des cartographes et des expérimentateurs de laboratoires d'accélération. Ils combineront l'expertise du PNUD en matière de changement climatique, de gouvernance et de réduction de la pauvreté avec un nouvel ensemble de capacités pour tenter de répondre aux défis du développement du 21ème siècle.

Le réseau que nous sommes en train de mettre en place comptera 180 ingénieurs, concepteurs, spécialistes des données et ethnographes originaires de plus de 60 pays. Le réseau des laboratoires d'accélération accueille

60 responsables de l'exploration, pour rechercher en permanence des solutions émergentes, passant inaperçues et non intuitives, mais également d'explorer de nouvelles sources de données sur les questions de développement.

60 responsables de la cartographie des solutions, pour répertorier des solutions locales qui ont émergé non seulement des hackathons de la capitale, mais aussi de l'ingéniosité des gens dans les régions reculées du pays.

60 responsables de l'expérimentation, chargés d'élaborer et de faire mûrir des portefeuilles de tests pour déterminer rapidement ce qui fonctionne et ce qui ne fonctionne pas dans la gestion de questions sociales et environnementales complexes et en évolution rapide

LA TRACTION RAPIDE

Nous voyons déjà des partenaires exiger de nouveaux types de capacités. Exemples :



LES PHILIPPINES

Dans le cadre d'un écosystème d'innovation dynamique aux Philippines, plus de 30 ONG et laboratoires se tournent vers le Laboratoire d'accélération du PNUD en tant que conservateur potentiel de connaissances et rassembleur pour réunir les gens afin qu'ils puissent observer et apprendre les uns des autres. L'objectif de cette coalition sera d'aider un million de familles à sortir de la **pauvreté**.



SERBIE

La Serbie fait partie des dix pays qui connaissent la **décroissance démographique** la plus rapide au monde du fait de son faible taux de natalité et de son solde migratoire négatif. Le Cabinet du Président de la République a demandé au Laboratoire d'accélération du pays de produire des renseignements exploitables sur cette tendance. Le laboratoire en Serbie concevra et testera un portefeuille d'expériences, en mettant l'accent sur la migration circulaire et les mesures de rétention de travailleurs qualifiés et non qualifiés.



ZIMBABWE

Dans le contexte de la transition post-Mugabe, le laboratoire d'accélération du Zimbabwe aidera à créer un espace de facilitation d'un dialogue soutenu et un engagement constructif entre les citoyens et le gouvernement sur les principales réformes sociales, économiques et de gouvernance envisagées. À la demande du **Cabinet du Président** et de 22 départements ministériels, le laboratoire a déjà commencé à utiliser la recherche de sens comme méthode pour passer des conseils d'experts à des politiques fondées sur l'expérience et pour créer une compréhension socialisée de l'écart entre l'intention des réformes, leur exécution et un environnement en constante évolution.



DES INNOVATIONS PORTÉES PAR LES RELATIONS ET L'EXPERTISE DU PNUD

Nous combinons l'expertise du PNUD dans le domaine du développement avec l'expertise en matière d'innovation sociale.

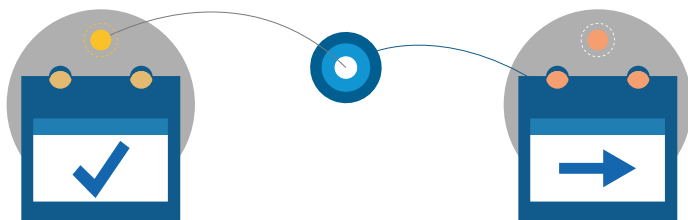
Le PNUD a forgé des partenariats orientés vers l'action avec les gouvernements nationaux, les organisations de développement social et le secteur privé dans **170 pays pendant plus de 50 ans**.

Rien qu'en 2019, le PNUD :

- A appuyé **15 pays** dans l'élaboration ou la mise en œuvre de **stratégies de prévention de l'extrémisme violent**.
- A été le principal acteur de la lutte contre les changements climatiques au sein du système des Nations Unies et, au cours de l'année dernière, et soutenu **140 pays** dans la réalisation de leurs engagements au titre de l'**Accord de Paris**.
- A permis d'éviter, grâce à son action, **256 millions de tonnes d'émissions de carbone** – (soit l'équivalent de ce qu'émettent 50 millions de véhicules en un an).

Ce n'est pas la première fois que l'innovation est introduite dans l'action du PNUD. Avec l'appui du Danemark et d'autres pays, le PNUD a, depuis 2014, investi dans plus de 140 expériences dans différents pays de programme pour créer des prototypes et trouver de nouvelles méthodes de travail en termes de conception de programmes. Au PNUD, le retour sur investissement des fonds d'amorçage en faveur de l'innovation a été significatif : chaque 1\$ investi dans des prototypes d'innovation a généré 2\$ en retour.

VERS UN MODÈLE DE DÉVELOPPEMENT DU 21ÈME SIÈCLE



AUJOURD'HUI

PROJETS PILOTES DÉCONNECTÉS SANS APPRENTISSAGE NI MISE À L'ÉCHELLE ADÉQUATS

POURSUIVRE LES « LICORNES » - INVESTIR DANS UNE SOLUTION UNIQUE FACE À DES PROBLÈMES COMPLEXES

LES BONNES PRATIQUES SONT À LA TRAÎNE DES DÉFIS QUI SONT EN CONSTANTE ÉVOLUTION

LES ACTEURS DU DÉVELOPPEMENT QUI TRAVAILLENT ISOLÉMENT " RÉAPPRENNENT " CE QUE D'AUTRES ONT DÉJÀ APPRIS

L'EXAMEN DES SOURCES DE DONNÉES HABITUELLES NOUS AMÈNE AUX RÉPONSES

DEMAIN

UN APPRENTISSAGE PLUS RAPIDE GRÂCE À DES TESTS AXÉS SUR L'EXPÉRIMENTATION

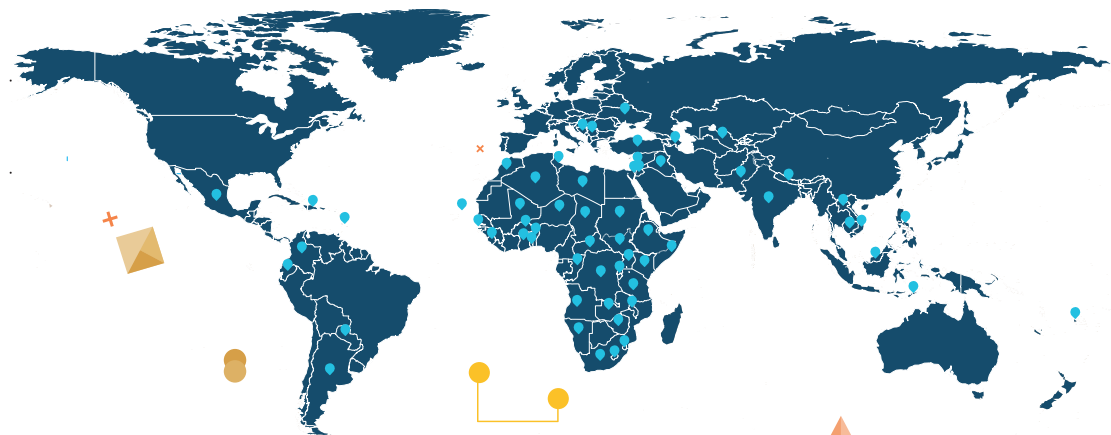
LES PORTEFEUILLES DE SOLUTIONS POTENTIELLES NOUS PERMETTENT D'ENVISAGER PLUSIEURS SOLUTIONS PARRALELEMENT

TIRER DES ENSEIGNEMENTS DES SOLUTIONS LOCALES EXISTANTES QUI SONT PLUS PROCHES DE LA RÉALITÉ

L'INTELLIGENCE COLLECTIVE À TRAVERS UN RÉSEAU MONDIAL INTÉGRÉ

APPORTER DE NOUVELLES SOURCES DE DONNÉES À DES DÉFIS ÉVOLUANT EN TEMPS RÉEL

L'EMPLACEMENT DES LABORATOIRES D'ACCÉLÉRATION



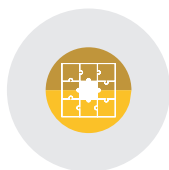
- Algérie
- Afrique du Sud
- Angola
- Argentine
- Azerbaïdjan
- Barbade, couvrant 10 pays des Caraïbes
- Benin
- Bosnie et Herzégovine
- Burkina Faso
- Cabo Verde
- Cambodge
- Colombie
- Congo
- Équateur
- Eswatini
- Éthiopie
- Fiji, couvrant 10 pays de la région Pacifique
- Gambie
- Ghana
- Inde
- Irak
- Jordanie

- Kenya
- Lesotho
- Liban
- Libye
- Malaisie
- Malawi
- Mali
- Maroc
- Mexique
- Namibie
- Népal
- Niger
- Ouganda
- Ouzbékistan
- Pakistan
- Palestine
- Paraguay
- Philippines
- RDP du Lao
- République Centrafricaine
- République Démocratique du

- Congo
- République Dominicaine
- Rwanda
- Serbie
- Sierra Leone
- Somalie
- Soudan
- Soudan du Sud
- Tanzanie
- Tchad
- Timor Leste
- Togo
- Tunisie
- Turquie
- Ukraine
- Vietnam
- Zambie
- Zimbabwe

COMMENT PARTICIPER

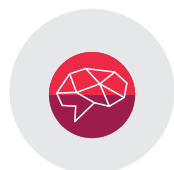
Rejoignez-nous !



Les **investisseurs fondateurs** construiront ensemble le réseau des Laboratoires d'accélération sous la forme d'une coentreprise. Nos investisseurs fondateurs font partie de notre Groupe consultatif stratégique travaillant en collaboration avec des membres à fort impact ayant une expérience approfondie de l'innovation sociale. Le groupe contribuera à l'orientation du Réseau de laboratoires. Ils bénéficieront des possibilités d'apprentissage des laboratoires, auront accès en temps réel aux données, solutions et possibilités d'apprentissage disponibles au niveau des 60 laboratoires membres, et feront partie intégrante de notre identité.



Les **partenaires** comprendront les gouvernements des 78 pays desservis par le Réseau, ainsi que d'autres investisseurs. Ils tireront profit des nouveaux enseignements qu'offre le Réseau et co-définiront les problèmes auxquels les laboratoires s'attellent à remédier par l'expérimentation.



Les **partenaires du savoir** sont des institutions possédant une expertise de niche et disposant de données pertinentes pour les laboratoires d'accélération qui bénéficieront d'un aperçu de la demande émergente dans ce domaine. Le réseau des Laboratoires d'accélération travaille en partenariat avec Nesta, le MIT, le réseau Honeybee, Lego's Lead User Lab et Axilo.



Les **partenaires à l'action** sont des organisations, des individus et d'autres acteurs qui prennent part au travail des laboratoires nationaux et du réseau dans son ensemble.



ENSEMBLE, FAISONS BOUGER LES CHOSES

Nous sommes à la recherche de partenaires qui se joindront à nous pour investir et contribuer à cet effort mondial.

Pour plus d'informations,

veuillez contacter : accelerator.labs@undp.org

Suivez-nous : [@UNDPAccLabs](https://twitter.com/UNDPAccLabs)

Site Web : acceleratorlabs.undp.org



*Au service
des peuples
et des nations*



+ UNDP CORE PARTNERS