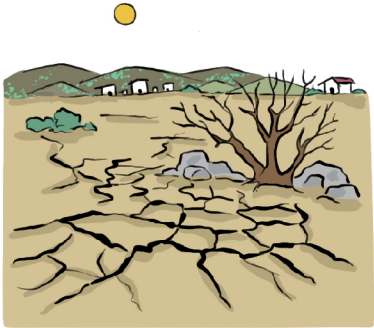




INCORPORAR LA NATURALEZA EN LA GESTIÓN MUNICIPAL

Los municipios enfrentan desafíos como:



- Mayores riesgos climáticos como inundaciones, sequías y olas de calor.
- Pérdida de biodiversidad.

Las soluciones tradicionales se basan principalmente en infraestructura gris, suelen ser costosas y menos sostenibles en el tiempo. Una alternativa, es integrar la naturaleza para reducir vulnerabilidades y mejorar la calidad de vida.



Las Soluciones Basadas en la Naturaleza (SbN) son acciones que protegen, restauran y gestionan ecosistemas, generando beneficios ambientales, sociales y económicos.



¿Que pueden hacer los municipios?

- Integrar la naturaleza en planes, reglamentos y ordenamientos territoriales y para el desarrollo urbano.
- Identificar áreas prioritarias para protección, restauración y conservación.
- Promover infraestructura verde: parques urbanos, reservas, corredores y techos verdes.
- Coordinar con comunidades y actores locales para implementar proyectos y movilizar financiamiento.

Un ejemplo es la restauración y uso sostenible de los manglares, que protege a las comunidades costeras frente a tormentas e inundaciones, reduce la erosión, captura carbono y genera ingresos mediante actividades como turismo, pesca y apicultura.



Los municipios pueden liderar acciones innovadoras que integren la naturaleza en la planificación urbana y fortalezcan la acción climática local.



Sesión facilitada por:

