



GESTIÓN INTEGRAL DE RESIDUOS SÓLIDOS URBANOS (RSU)

La gestión de residuos es un desafío en ascenso para los municipios, intensificado por el crecimiento poblacional y el cambio climático. Las principales problemáticas son la mezcla de residuos, el manejo inadecuado y la disposición incorrecta.

Panorama en México

- 9.6 % de los residuos se recicla.
- 78.5 % se dispone en rellenos sanitarios sin tratamiento adecuado.



¿Qué son los Residuos Sólidos Urbanos?

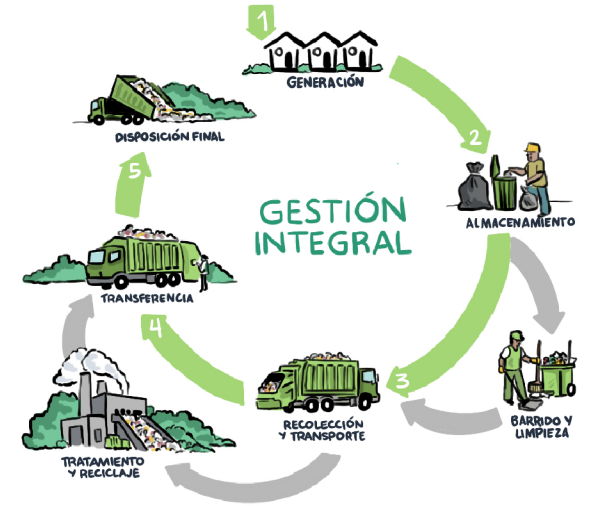
Son residuos provenientes de hogares, comercios y espacios públicos, su adecuada gestión es responsabilidad de los municipios.

¿Cuales son las funciones de los municipios?

- Reglamentar y planear la gestión de RSU.
- Desarrollar infraestructura local.
- Aplicar tarifas equitativas.
- Fortalecer capacidades técnicas.
- Impulsar participación ciudadana.
- Supervisar la disposición final adecuada.



Dimensiones de la gestión integral



Relevancia climática

Una gestión integral de los RSU reduce riesgos sanitarios, protege agua y suelos, conserva la biodiversidad y disminuye emisiones de gases de efecto invernadero.

La correcta gestión de los residuos puede generar beneficios ambientales, sociales y económicos a nivel local