




Secretaría
**General de
la Presidencia**

DIRECTORIO

Q'anil




Fundación 
OXLAJUJ N'OJ

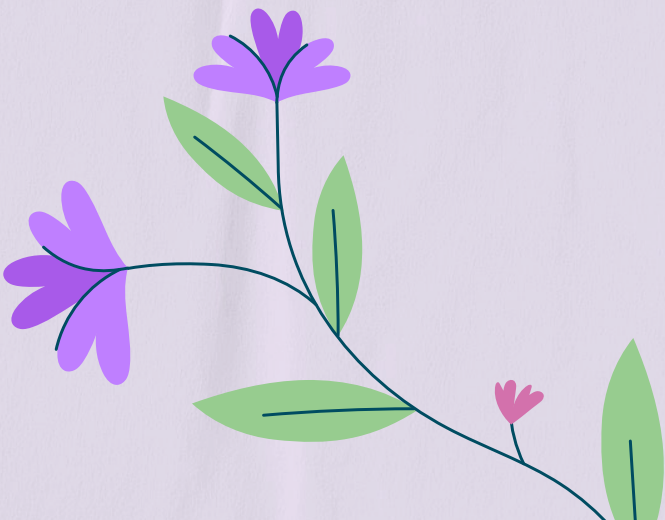


El Directorio Q'anil nace del compromiso del Gobierno de Guatemala con la erradicación de todas las formas de violencia contra las mujeres y la promoción de entornos seguros, dignos y libres de discriminación, violencia y acoso.

Agradecemos el apoyo de Fundación Oxlajuj N'oj y el Programa de las Naciones Unidas para el Desarrollo (PNUD).



Fundación 
OXLAJUJ N'OJ





Empoderar,
para garantizar el acceso a la
justicia y la defensa de los
derechos de las mujeres.

Fiscalía de la Sección de la Mujer del Ministerio Público.

Tipo de apoyo:

Recibe e investiga denuncias de violencia
contra mujeres promoviendo la acción
penal para la protección integral.

Dirección:

15 Av. 15-16 zona 1, Barrio Gerona.
Ciudad de Guatemala.

Contacto:

Línea: 1572 / Atención 24 Horas

Defensoría de la Mujer Indígena (DEMI).

Tipo de apoyo:

Asesoría, acompañamiento y gestión
social, legal y psicológica gratuita para
mujeres indígenas.

Dirección:

10 Calle 10-14, zona 1. Ciudad de
Guatemala

Contacto:

2315-8610 / 2315-8600
Emergencias: 1529

Lunes a viernes de 8:00 am a 4:00 pm

Instituto de la Víctima

Tipo de apoyo:

Brinda asistencia legal, psicológica y
social, así como acompañamiento en
procesos de reparación.

Dirección:

3a. Av. 16-31, zona 10. Ciudad de
Guatemala

Contacto: 2314-5800

Lunes a viernes de 8:00 am a 4:00 pm

Modelo de Atención Integral para Mujeres Víctimas de Violencia (MAIMI)

Tipo de apoyo:

Mecanismo estatal de 16 instituciones
que brinda atención médica, psicológica,
legal y social a mujeres víctimas de
violencia.

Dirección:

11 avenida "A" 11-47 zona 7 La
Verbena. Ciudad de Guatemala.

Contacto:

1572 / Atención 24 Horas

Oficina de Atención a la Víctima (OAV), Policía Nacional Civil

Tipo de apoyo:

Atención especializada en violencia contra
la mujer, recepción de denuncias
policiales.

56 sedes a nivel nacional.

Contacto:

110 / Atención 24 Horas





Sanar,

para reconocer la salud física, mental y emocional como un derecho y una necesidad fundamental.

Hospital Roosevelt

Tipo de apoyo:

Servicios en salud reproductiva, salud mental, pediatría y emergencias.

Dirección:

Calzada Roosevelt 5a. Av. 6-22 zona 11. Ciudad de Guatemala.

Contacto:

2321-7400

☎ Consultas: Lunes a viernes de 7:00 am a 4:00 pm
Emergencias las 24 horas

Hospital San Juan de Dios

Tipo de apoyo:

Servicios en salud reproductiva, salud mental, pediatría y emergencias.

Dirección:

📍 1a Av. "A" 10-50 Zona 1. Ciudad de Guatemala.

Contacto:

2321-9191 / Atención 24 Horas

Centro Landivariano de Práctica y Servicios de Psicología

Tipo de apoyo:

Servicios psicológicos especializados para toda la población.

Dirección:

14 calle 3-14, zona 1. Ciudad de Guatemala

Contacto:

2230-5339; 2230-5340 y 2230-5341

☎ Lunes a viernes de 8:00 am a 4:00 pm
Sábados de 8:00 am a 1:00 pm

Centro de Salud Zona 1 (MSPAS)

Tipo de apoyo:

Atención médica general y psicológica.

Dirección:

10 Av. 14-00 zona 1. Ciudad de Guatemala

Contacto:

2232-7935

☎ Lunes a viernes de 8:00 am a 4:00 pm

Centros de Urgencias Mínimas (CUM) Clínicas Periféricas

Tipo de apoyo:

Atención médica general, laboratorio clínico y radiodiagnóstico.

Dirección:

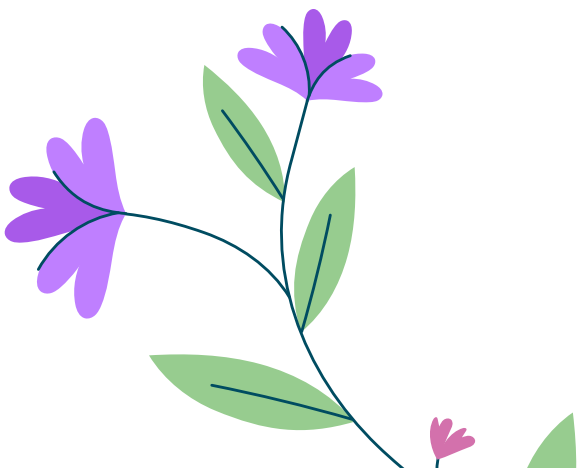
El Amparo 2, zona 7 / El Paraíso 2, zona 18 / Ciudad de Guatemala.

Contacto:

El Amparo 2: 2431-6242

El Paraíso 2: 2242-7943

☎ Lunes a viernes de 8:00 am a 4:00 pm





Conectar,

para fortalecer redes de apoyo,
liderazgo y sororidad entre
mujeres y comunidades.

Mujeres Transformando el Mundo (MTM)

Tipo de apoyo:

Ofrece asesoría y apoyo psicosocial, promoviendo litigio estratégico por casos de violencia contra las mujeres.

Dirección:

2a. Avenida 0-65, Zona 3, Colonia Bran, Ciudad de Guatemala

Contacto:

2221-3030

Telemán (Alta Verapaz): 3292-3315

Quetzaltenango: 7725-6835

Emergencias: 3702-4568

Lunes a viernes de 9:00 am a 05:00 pm

Centro de Investigación, Capacitación y Apoyo a la Mujer (CICAM)

Tipo de apoyo:

Brinda acompañamiento psicosocial y legal a mujeres sobrevivientes de violencia, capacitación e incidencia.

Dirección:

31 Av. 0-52 zona 7 Colonia Utatlán I Ciudad de Guatemala

Contacto:

2439-8631 / 2227-9847

Lunes a viernes de 8:00 am a 5:00 pm

Sábados de 8:00 am a 12:00 pm

Grupo Guatemalteco de Mujeres (GGM)

Tipo de apoyo:

Organización feminista especializada en la formación, incidencia y atención integral para las mujeres.

Dirección:

2a. Calle 8-28, zona 1, Edificio Los Cedros, Tercer Nivel, Ciudad de Guatemala

Contacto:

2250-0235 / 2230-2674

Lunes a viernes de 8:00 am a 5:00 pm

Fundación Sobrevivientes

Tipo de apoyo:

Brinda atención social, jurídica y psicológica a las mujeres, niñas y adolescentes víctimas de violencia.

Dirección:

12a. Calle 11-63 zona 1, Ciudad Guatemala

Contacto:

2245-3000

Lunes a viernes de 9:00 am a 4:00 pm.

Sábados (Atención psicológica) de 9:00 am a 2:00 pm

Unión Nacional de Mujeres Guatemaltecas (UNAMG)

Tipo de apoyo:

Organización feminista que promueve transformación social, política y cultural mediante formación, litigio estratégico y memoria histórica.

Dirección:

3a. Avenida 2-23 zona 1. Ciudad de Guatemala

Contacto:

2230-6049

Lunes a viernes de 8:00 am a 5:00 pm





Cuidar,

garantizar la autonomía de mujeres sobrevivientes, brindando albergue, apoyo integral y autocuidado.

Centro de Apoyo Integral para Mujeres Sobrevivientes de Violencia (CAIMUS)

Tipo de apoyo:

Apoyo integral: asesoría legal, atención psicológica y social, refugio temporal, acompañamiento telefónico 24 horas.

Dirección:

2a. Calle 9-49, Zona 1, Ciudad de Guatemala

Contacto:

2507-1010 / 2220-8628
Emergencias: 4037-2074
Atención 24 horas

Mujeres Mayas Kaq'la

Tipo de apoyo:

Brinda espacios de sanación, acompañamiento y formación para cuidados mutuos desde la cosmovisión maya.

Dirección:

Km. 36 Carretera Interamericana hacia occidente, Santa María Cauqué (atrás de residenciales Arcos de Santa María) Guatemala.

Contacto:

5000-1490
Lunes a viernes de 8:00 am a 4:00 pm

Casa del Migrante

Tipo de apoyo:

Brinda recepción y atención a personas migrantes, incluyendo asistencia jurídica, psicológica y acompañamiento integral en procesos de protección y reintegración.

Dirección:

15 Avenida 1-94 zona 1. Ciudad de Guatemala, Guatemala

Contacto:

2230-2781

Lunes a viernes de 8:00 am a 8:00 pm

Organización de Mujeres Tierra Viva

Tipo de apoyo:

Brinda acompañamiento a mujeres víctimas y sobrevivientes de violencia y violencia sexual a través de procesos de sanación, reflexión y autocuidado.

Dirección:

6a. Avenida 2-12 zona 2. Ciudad de Guatemala

Contacto:

2238-0575 / 2232-9918

Lunes a viernes de 9:00 am a 5:00 pm

Coordinadora Departamental de Comadronas Tradicionales de Quetzaltenango - CODECOT

Tipo de apoyo:

Brinda apoyo psicológico, legal y de salud familiar, con enfoque en prácticas ancestrales, atención perinatal y uso de plantas medicinales.

Dirección:

9a. Calle "C" 20-42 zona 1
Quetzaltenango, Guatemala.

Contacto:

7763-2771

Lunes a viernes de 8:00 am a 4:00 pm



Cambiamos las formas:

Construyamos
espacios
sin violencia
contra las
mujeres.



Secretaría
**General de
la Presidencia**