

Dialing Down Polarization:

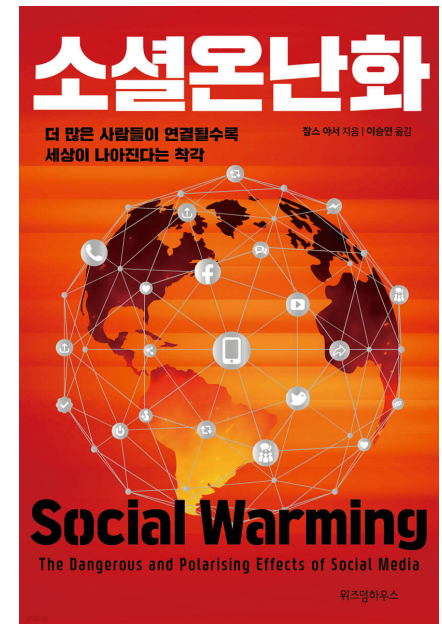
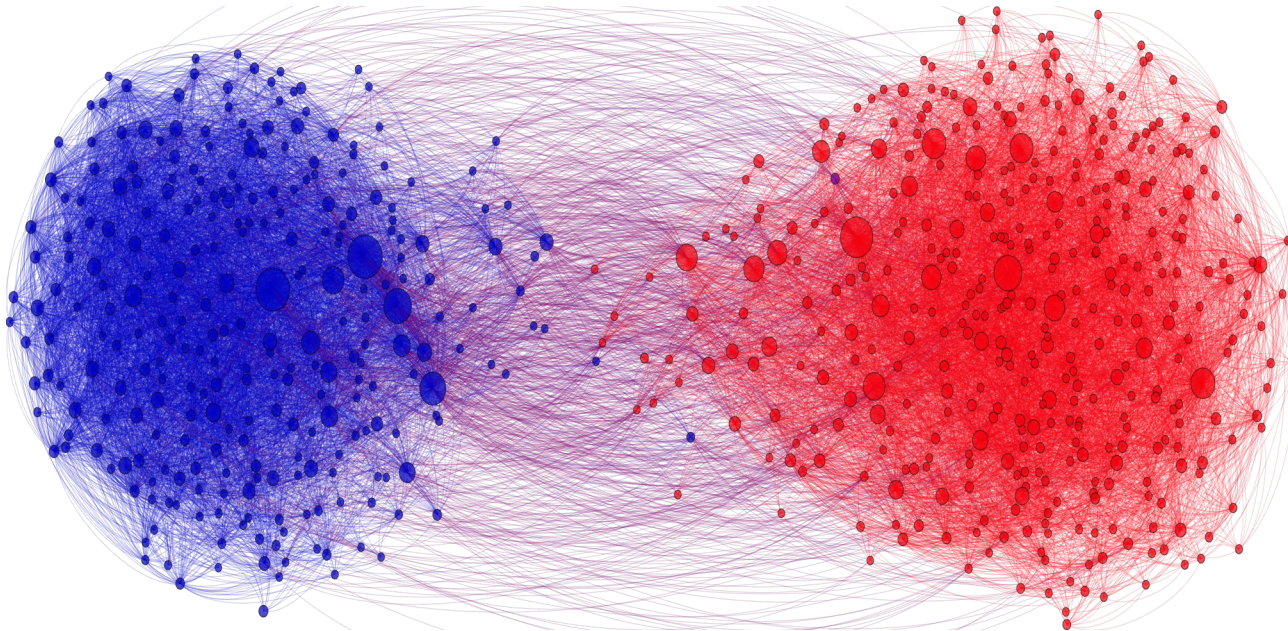
What is the core problem & how can we tackle it?



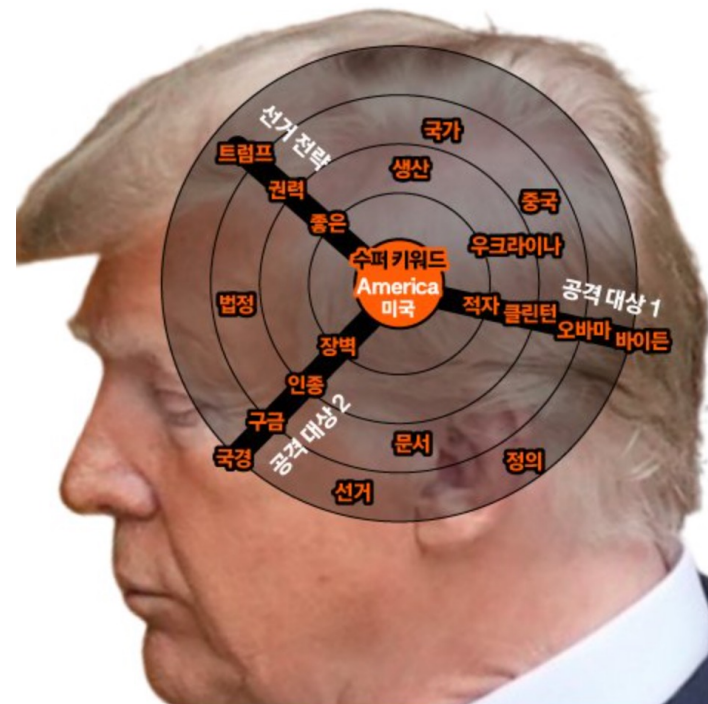
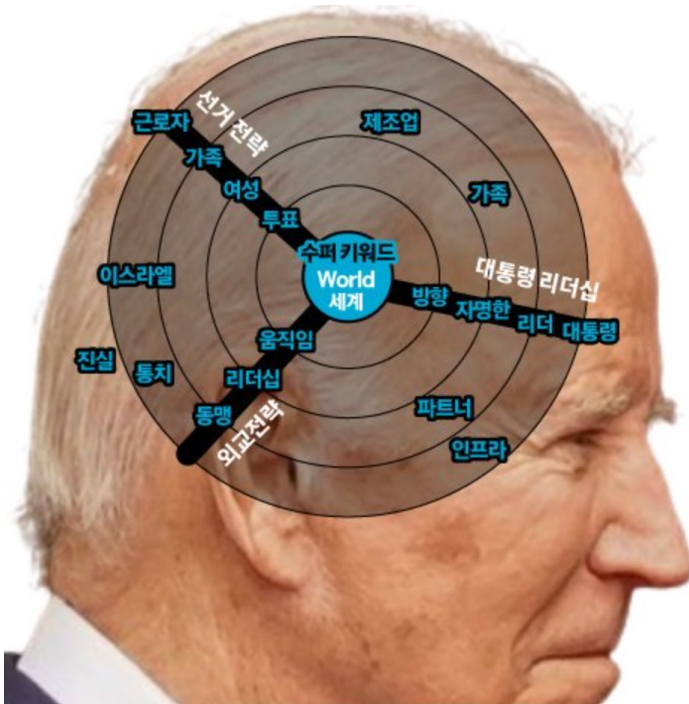
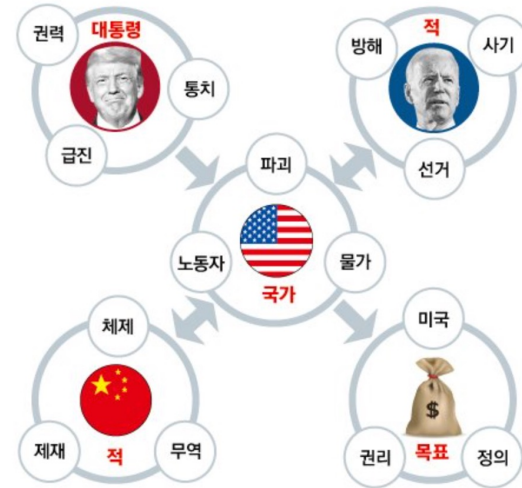
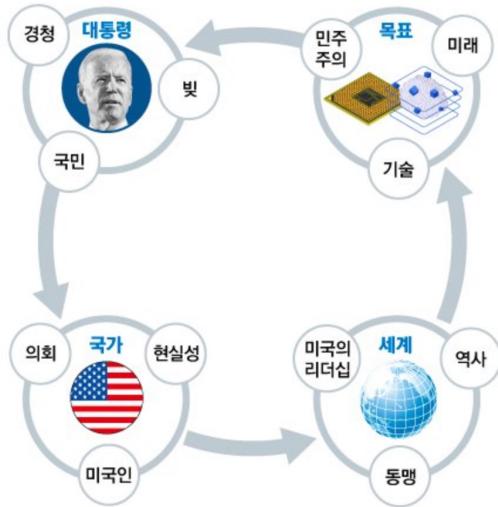
Leo Kim / CEO of Ars Praxia

Symptoms

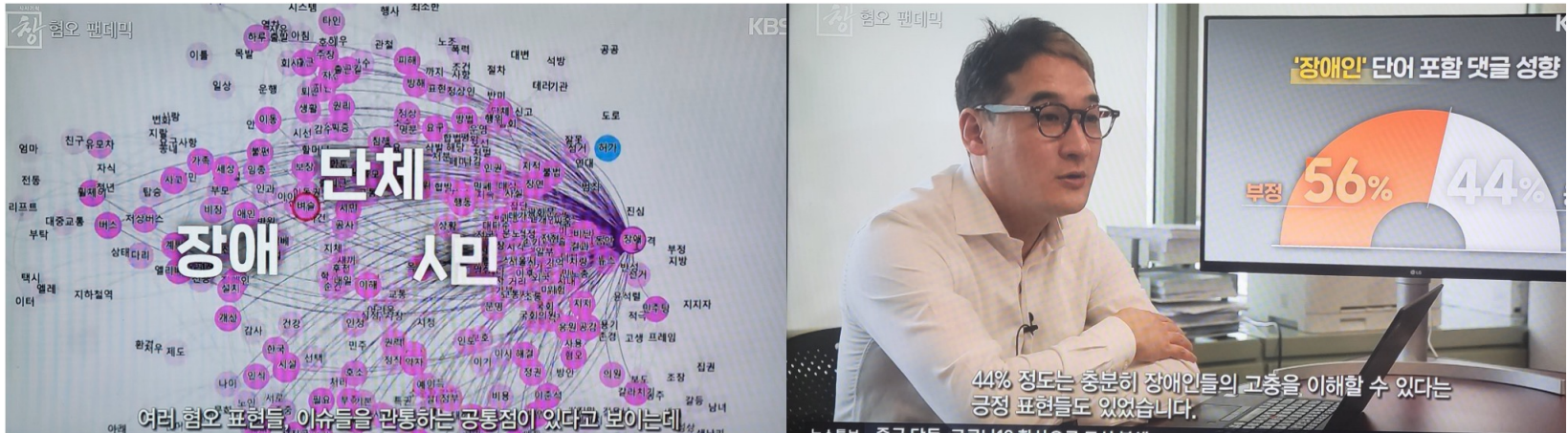
Polarization of on-line communication & 'social warming'



Political demagogue? What is missing?

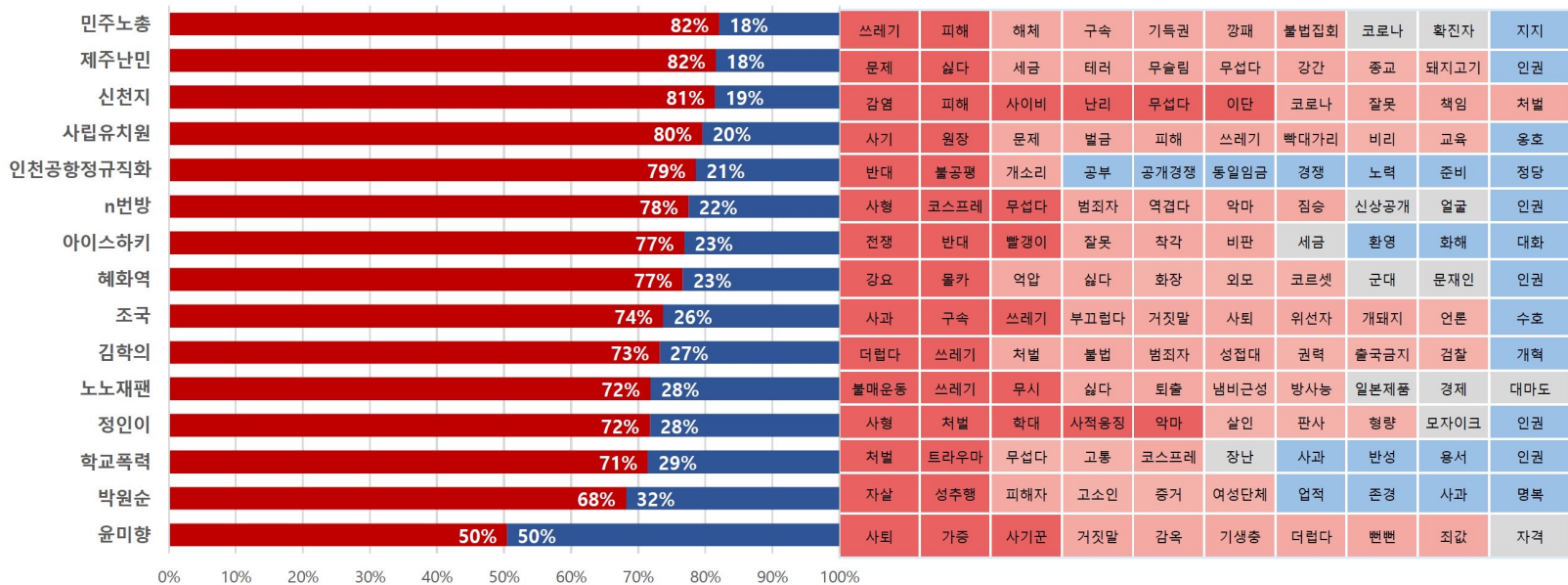


Constricting society, hatred toward the weak

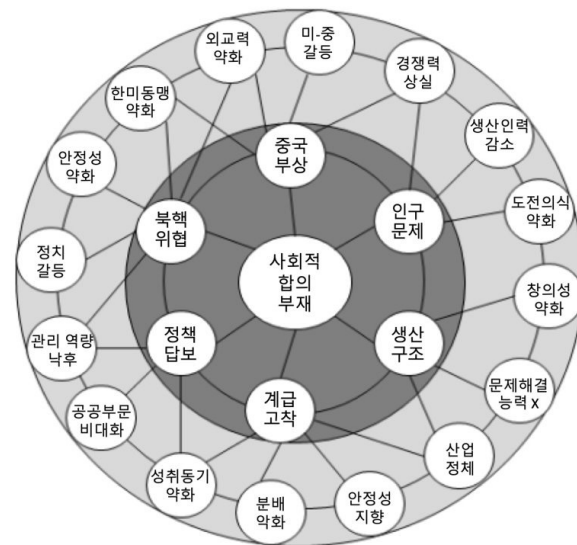
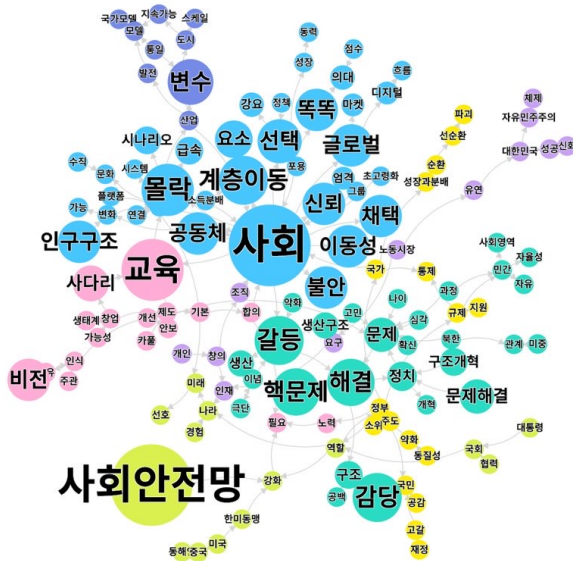
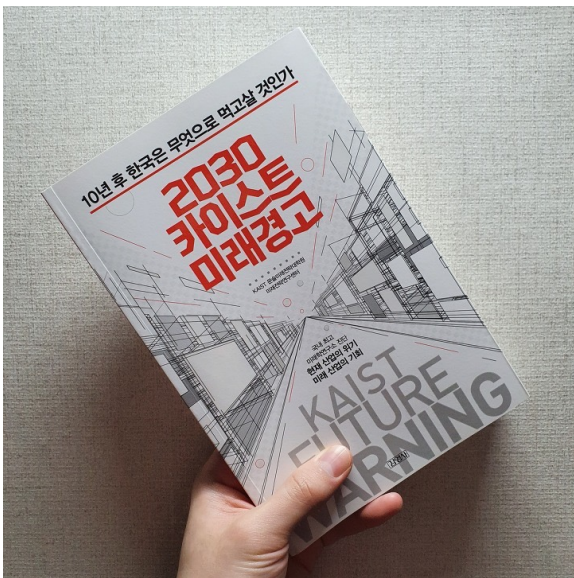


이슈별 감성 분석 결과

이슈별 연관어



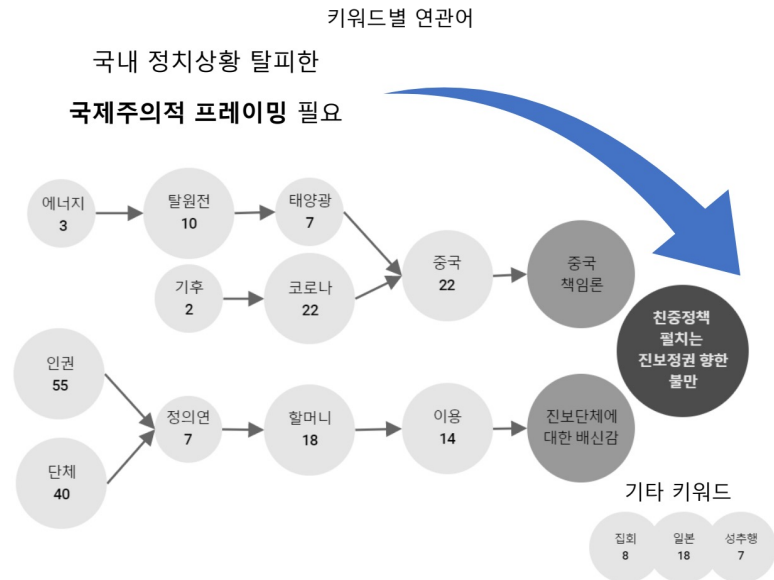
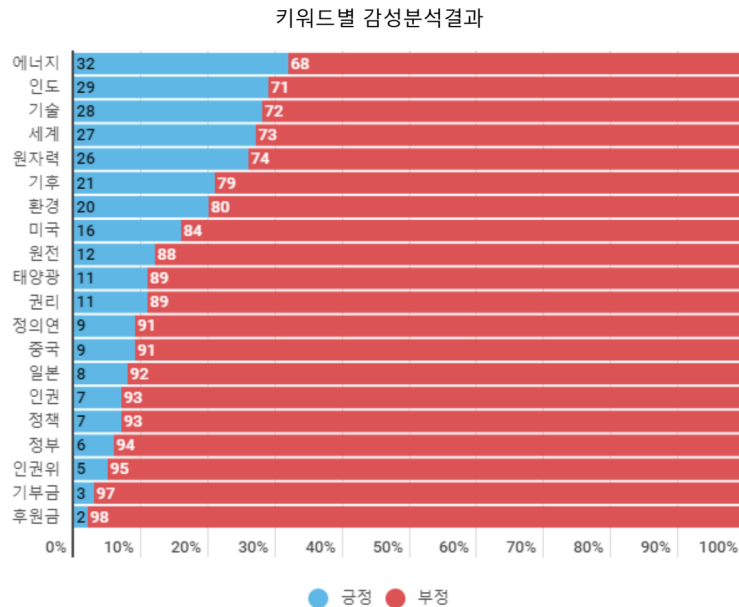
1000



Lack of trust, negation of future prospect

6. 감성분석 결과

- 주요 단어에 대한 감성분석 결과 전반적으로 부정 감성이 지배적인 가운데 에너지, 기술 등이 기후변화에 대한 해결방안으로 인식돼 비교적 높은 긍정 비율 보임
- '인도'와 '세계'가 비교적 높은 긍정 비율 보임 / 세계 각국이 해결에 나서야 한다는 인식 / 인도는 중국의 잠재적 대항자로 여겨져 긍정 감성 높은 것으로 해석됨
- '기부금'과 '후원금'이 가장 부정 감성 비율이 높음 / 인권단체의 회계 불투명성 문제에 대한 비판 여론이 반영된 결과로 해석됨

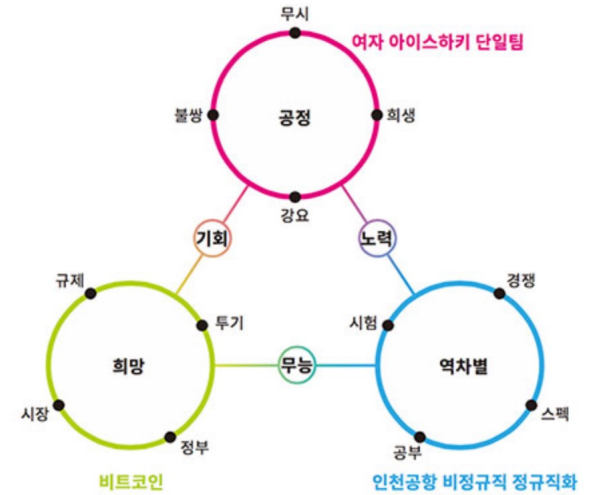


Causes

Existential crisis & failure of evolutionary stable strategy (ESS)



<그림 1> 온라인 여론 이렇게 움직였다



<표 2-1> 세대별 잉여남성

66,661
30~34세

195,322
25~29세

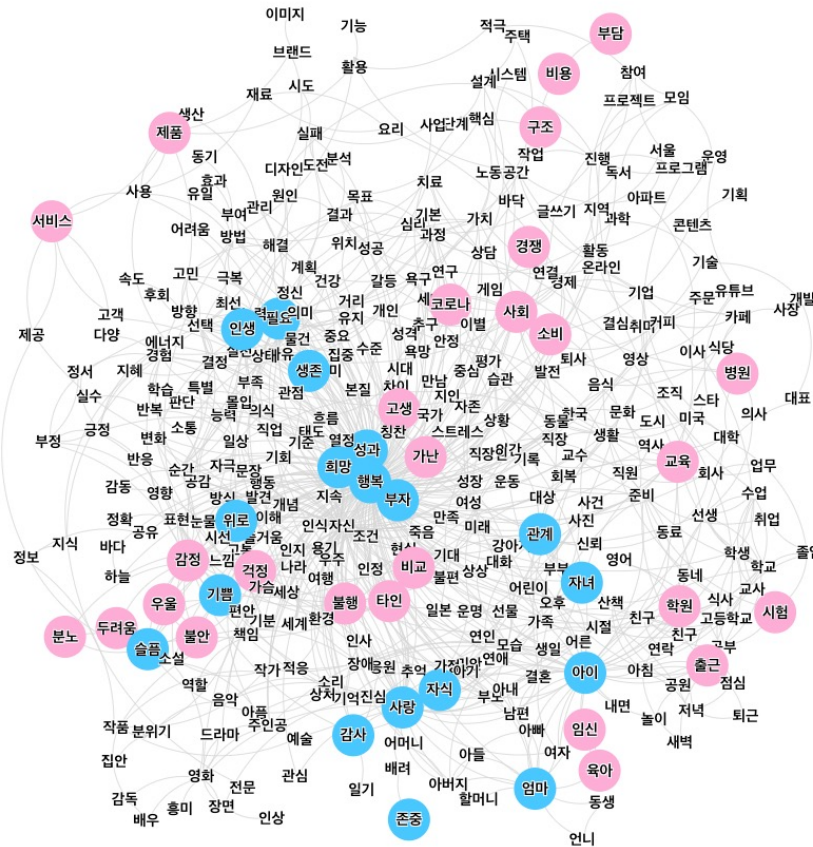
213,944
20~24세

Condition of value orientation: Money x competition x child education x work x consumption



POSITIVE

63%

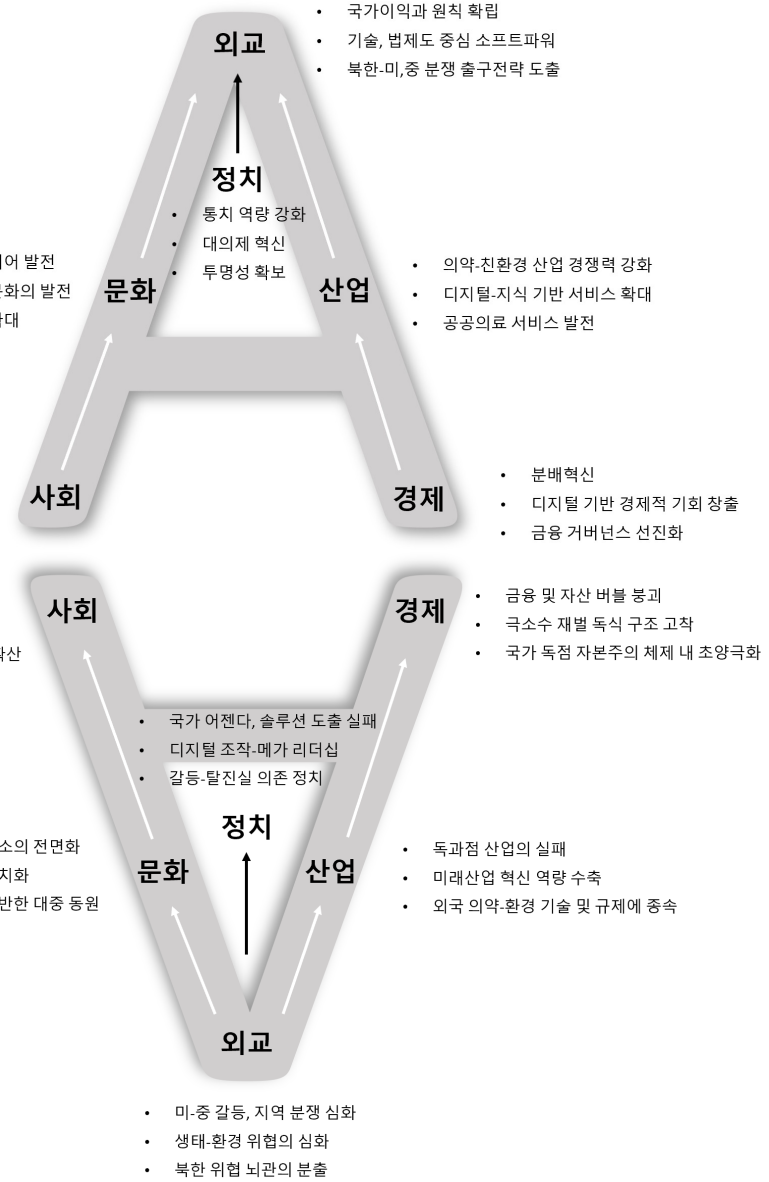
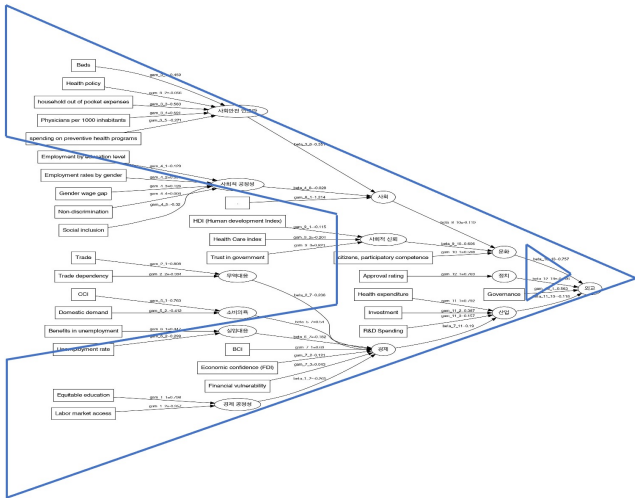


NEGATIVE

36%

원인 퇴사 임신
서비스 병원 코로나
관리 직원 전화 부담
연락 수준 제품 출근
점심 바깥 주문

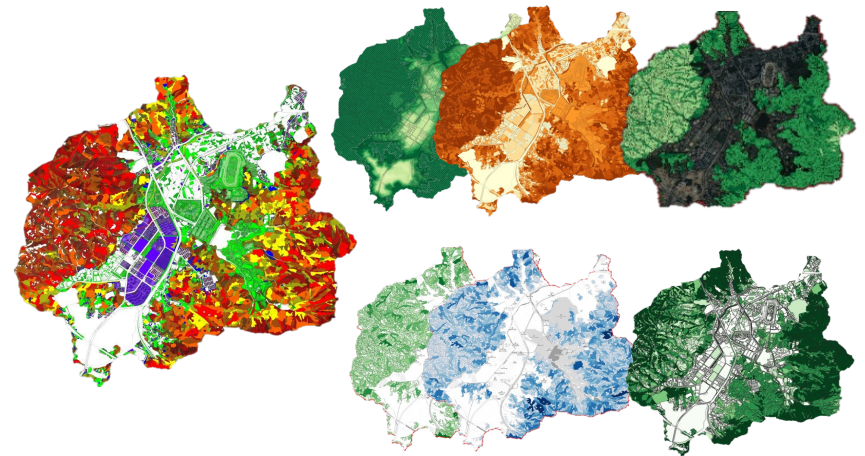
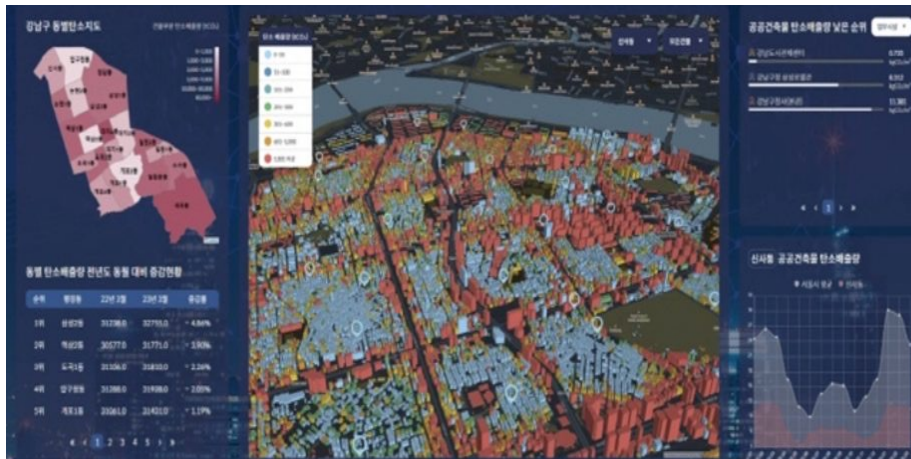
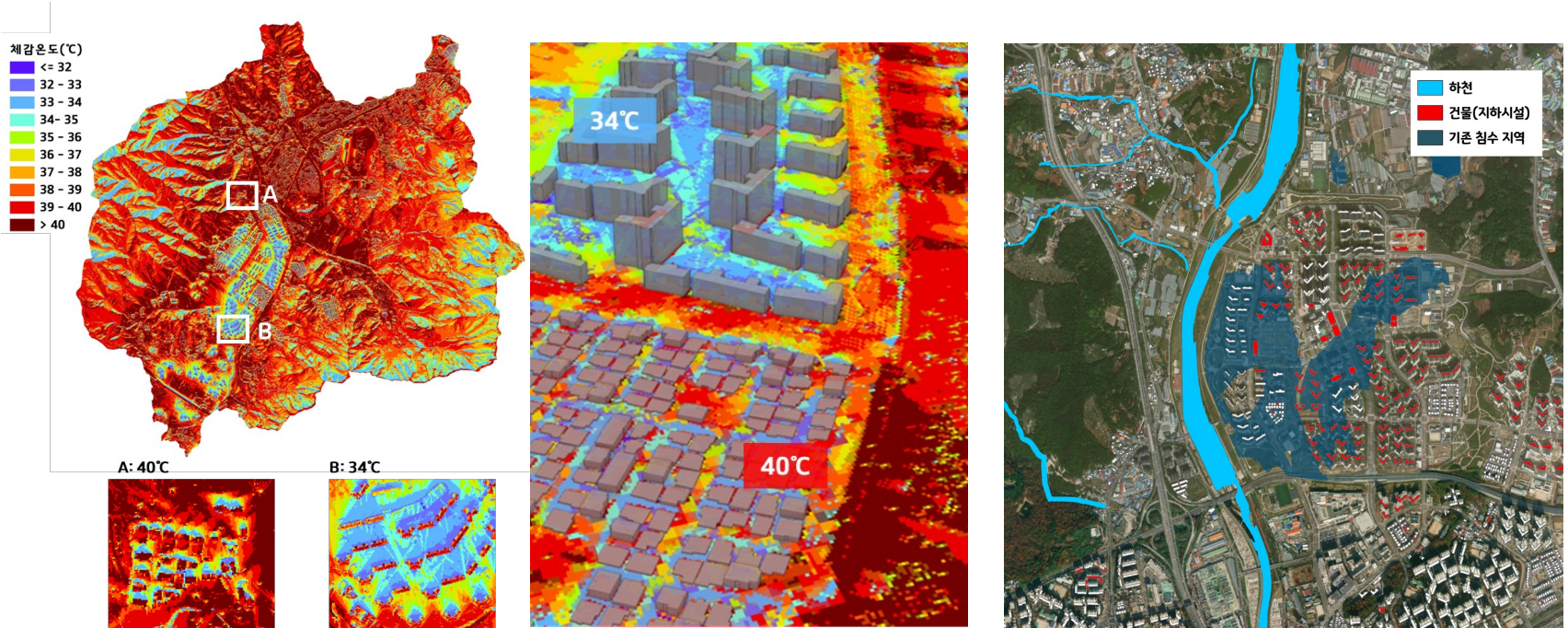
Insight for global governance: Foundation of sustainable structure (or failure)

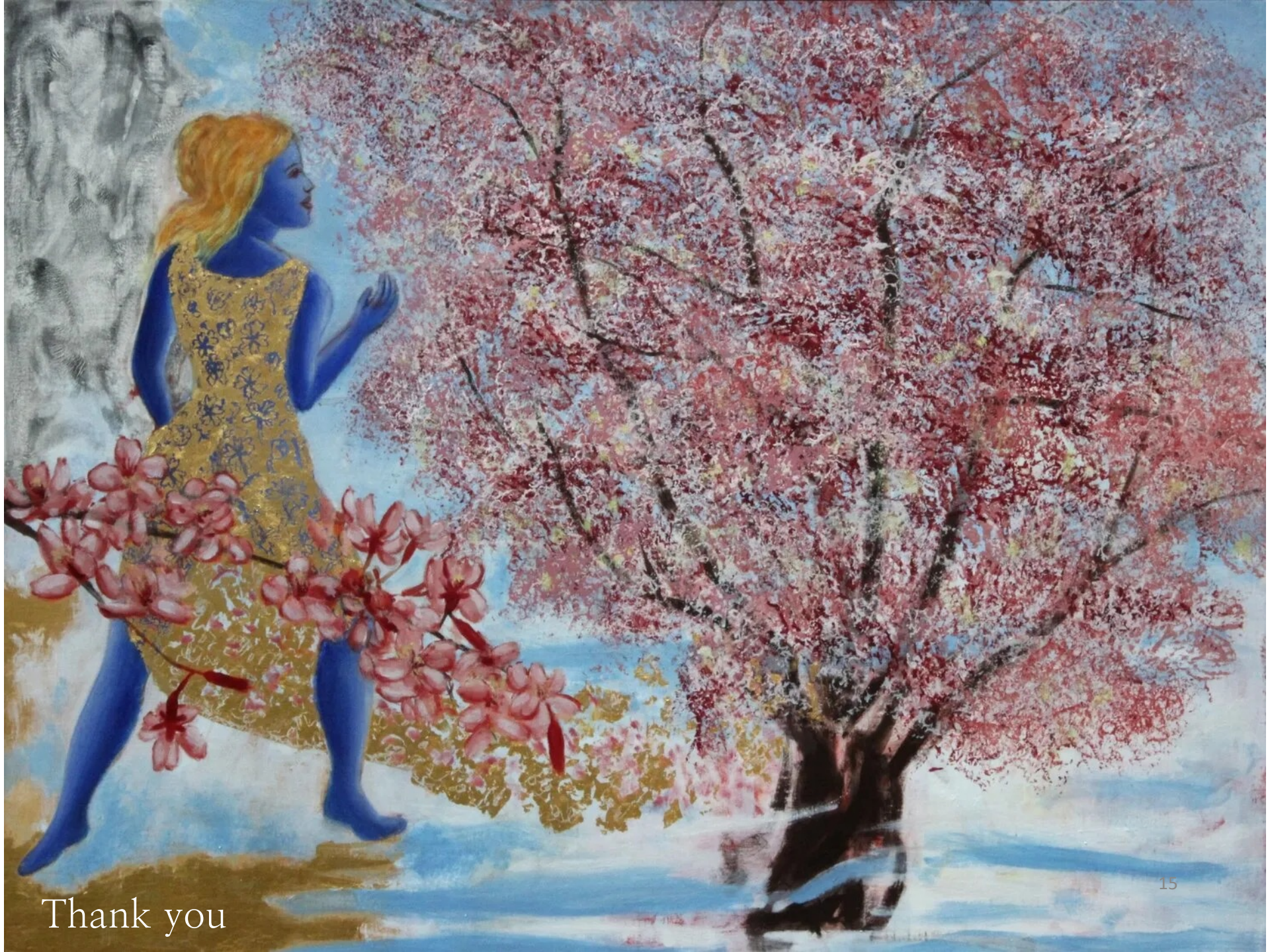


	주요 원인	세부 데이터	Korea	UK	US	Germany	Japan
정치	정치적 불확실성(지각) 7.5	Approval rating	11.51	11.18	7.70	10.50	4.81
	전자정부 구축(ECT governance) 7.5	EGDI (E-government development index)	4.70	8.18	2.15	13.13	5.29
외교	글로벌 리더십 7.5	Governance	4.70	8.18	2.15	13.13	5.29
	글로벌 소프트파워 7.5	Soft power index	1.09	0.75	0.17	1.19	0.53
경제	무역의존도(무역의존도 X 무역상당률) - 3	Trade 1.5	1.09	0.75	0.17	1.19	0.53
	실업률 - 3	Benefits in unemployment 1.5	1.96	0.67	1.71	1.05	1.46
	비상대책(사실) - 2	Unemployment rate 1.5	0.10	0.13	0.06	0.18	0.13
	금융 취약성(자산) - 2	BCI	1.53	1.47	2.00	1.23	0.90
	경제 신뢰도 - 2	Financial vulnerability	0.86	0.44	0.20	0.52	0.55
	소외민족 - 3	Economic confidence (FDI)	0.89	0.47	0.88	0.66	0.30
	경제 불평등 - 3	Domestic demand 1.5	1.66	1.29	0.98	1.53	1.59
	경제 불평등(노동) - 2	CCI 1.5	1.66	1.29	0.98	1.53	1.59
	경제 불평등(노동) - 2	poverty prevention 1	1.66	1.29	0.98	1.53	1.59
	경제 불평등(노동) - 2	Equitable education 1	1.66	1.29	0.98	1.53	1.59
산업	상업투자 (외국, R&D) - 15	Labor market access 1	1.66	1.29	0.98	1.53	1.59
	의료사회안전 지표 - 8	Health expenditure 5	11.56	2.75	8.06	6.53	8.44
사회	의료사회안전 지표 - 8	Investment 5	7.74	3.78	2.22	4.53	3.27
	사회적 불평등 - 8	R&D Spending 5	7.74	3.78	2.22	4.53	3.27
	사회적 불평등 - 8	Physicians per 1000 inhabitants 2	3.02	4.42	2.92	4.70	1.60
	사회적 불평등 - 8	Beds per 1000 inhabitants 1	3.02	4.42	2.92	4.70	1.60
	사회적 불평등 - 8	Health policy 2	3.02	4.42	2.92	4.70	1.60
	사회적 불평등 - 8	household out of pocket expenses 2	3.02	4.42	2.92	4.70	1.60
	사회적 불평등 - 8	spending on preventive health programs 1	3.02	4.42	2.92	4.70	1.60
	사회적 불평등 - 8	Social inclusion 2	3.02	4.42	2.92	4.70	1.60
	사회적 불평등 - 8	non-discrimination 1	3.02	4.42	2.92	4.70	1.60
	사회적 불평등 - 8	Gender wage gap 2	3.02	4.42	2.92	4.70	1.60
문화	교육 혁신 - 4	Employment rates by gender 2	6.26	1.44	1.50	1.71	1.06
	사회적 신뢰(정부/의료/시민/언론) - 10	Employment by education level 1	4.39	5.37	5.39	5.42	4.75
문화	사회적 신뢰(정부/의료/시민/언론) - 10	Government expenditure on education	4.39	5.37	5.39	5.42	4.75
	사회적 신뢰(정부/의료/시민/언론) - 10	HDI (Human development index)	4.39	5.37	5.39	5.42	4.75
문화	사회적 신뢰(정부/의료/시민/언론) - 10	trust in government 2.5	4.17	3.70	2.57	2.36	3.38
	사회적 신뢰(정부/의료/시민/언론) - 10	Community 2.5	4.17	3.70	2.57	2.36	3.38
문화	사회적 신뢰(정부/의료/시민/언론) - 10	Health Care index 2.5	4.17	3.70	2.57	2.36	3.38
	사회적 신뢰(정부/의료/시민/언론) - 10	Media trust 2.5	4.17	3.70	2.57	2.36	3.38
문화	사회적 신뢰(정부/의료/시민/언론) - 10	Compliance (마스크착용률/외출자제) 2.5	4.17	3.70	2.57	2.36	3.38
	사회적 신뢰(정부/의료/시민/언론) - 10	citizens, participatory competence 2.5	4.17	3.70	2.57	2.36	3.38

Cure

New AI capabilities to visualize problem and set up milestones





Thank you