

# LA MASCULINITÉ POSITIVE ET TRANSFORMATRICE : ATTITUDES ET COMPORTEMENTS SOCIAUX

Résultats de l'Enquête Sociale sur l'Égalité entre les Sexes

## OBJECTIF DU PROJET

Contribuer à l'amélioration de la prise en compte de l'égalité des sexes et de l'autonomisation des femmes au niveau des institutions et initiatives locales de développement



## CONTEXTE

L'enquête sur la masculinité positive et transformatrice est une enquête d'opinion pour établir une situation de référence qui mesure la perception et le comportement des hommes envers les femmes dans les **5 communes** de **Ndiaffate, Sandiara, Ndiob, Bargny, Mont-Rolland**. Elle aborde les changements sociaux perceptibles sur le statut de l'homme et de la femme dans les ménages, la distribution des rôles et des responsabilités familiales, les rapports dans les prises de décision, les formes de violences basées sur le genre.



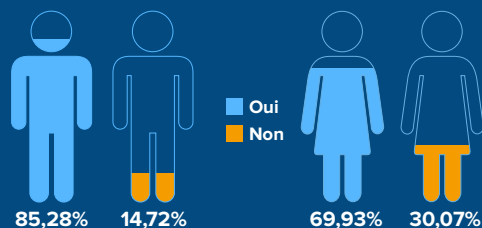
## MÉTHODOLOGIE

L'enquête des ménages a couvert les conjoints et un(e)enfant(e). Les données statistiques ont été complétées par une approche qualitative à travers des focus groupes dans les 5 communes respectives en ciblant les différentes catégories sociales.



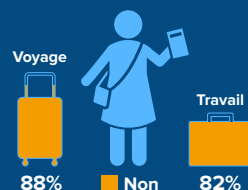
Durée de l'enquête : 5 jours (du 7 novembre au 11 novembre 2022).

## 1 Niveau de scolarisation



L'analyse montre de façon générale que les **femmes qui n'ont jamais fréquenté l'école sont près de 30 %** contre **14,72 % d'hommes**.

## 2 Liberté de mouvement



À la question **si une femme peut voyager sans l'autorisation de son mari, sur la totalité des enquêtés : 88 % ont répondu par non** et lorsqu'il s'agit de **travailler sans l'accord du mari près de 82 % estiment que non**.

## 3 Responsabilisation sur les tâches domestiques

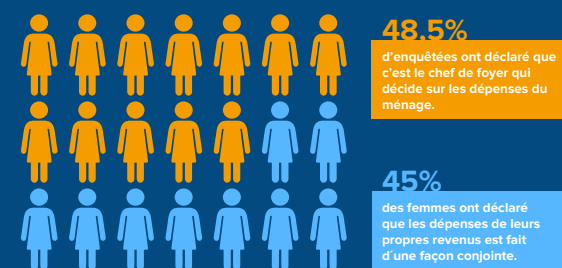


## 4 Responsabilisation sur le bien-être des enfants

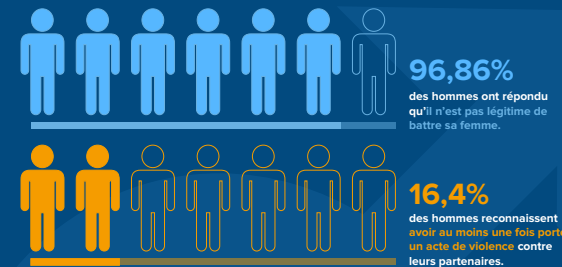


Dans l'ensemble des communes, **la catégorie sociale féminine (épouses/jeunes filles et autres femmes du foyer) assure cette fonction avec près de 90% des résultats obtenus**.

## 5 Gestion des finances du ménage



## 6 Violence basée sur le genre



## Recommandations pour une société inclusive et égalitaire

- Campagnes de sensibilisation en s'appuyant sur les relais communautaires et leaders locaux pour aborder les questions de participation et responsabilisation sociale égalitaire.
- Organiser un cadre de concertation sociale mobilisant les acteurs communautaires et gouvernementaux pour promouvoir l'inclusion sociale.
- Activités culturelles et émissions media en impliquant les porteurs de voix, sur la masculinité positive pour vaincre les stéréotypes sociaux.
- Éducation sur les concepts liés à l'égalité et l'équité en faveur de la jeunesse.
- Intégration dans le curricula des écoles des thèmes sur l'égalité entre les sexes.