

Ruta para otorgamiento de Medidas Administrativas Inmediatas de Protección (MAPIS)

Ley Orgánica Integral para Prevenir y Erradicar la Violencia contra las Mujeres



Si vives violencia de género ¡ACTÚA!

Y recuerda: Todos los servicios son gratuitos

PASO 1

Opción 1

Puedes acudir a:

- Junta Cantonal de Protección de Derechos
- Tenencia Política
- Comisaría Nacional
- Intendencia

Opción 2

Puedes acudir a la Unidad de Policía Comunitaria UPC más cercana

Recuerda:

Los Servicios de Protección Integral (SPI) de la Secretaría de Derechos Humanos atiende a mujeres, niños, niñas y adolescentes y grupos de atención prioritaria

PASO 5

Las autoridades administrativas informarán de las medidas otorgadas:

- Al Órgano judicial para que ratifique, modifique o revoque las medidas; y
- A la Defensoría del Pueblo para el seguimiento

PASO 2

Opción 1

Solicita de manera verbal o escrita las Medidas Administrativas de Protección Inmediata (MAPIs)

Opción 2

Solicita acciones urgentes:

- Activación botón de seguridad
- Acompañamiento para solicitar medidas administrativas de protección
- Acompañamiento para el reintegro a su domicilio habitual

Algunas Medidas de Protección:

- Boleta de auxilio
- Orden de restricción del agresor
- Restitución de la víctima a su domicilio
- Ordenar la salida del agresor del domicilio
- Inserción de la víctima y dependientes a programa de protección
- Prohibir al agresor intimidación y amenazas y otras determinadas en la ley

No necesitas abogado

Recuerda: No es una denuncia

PASO 4

Las autoridades administrativas te entregarán inmediatamente las MAPIs e informarán (notificarán) a la presunta persona agresora para que cumpla dichas medidas

PASO 3

Las autoridades administrativas de derechos:

- Junta Cantonal de Protección de derechos
- Tenencia Política
- Comisaría Nacional
- Intendencia

Le otorgarán las MAPIs, de forma inmediata a través de una resolución administrativa

Recuerda: No tienes que informar de las medidas al agresor

No debes probar los hechos

Recuerda: No es una sanción



Recuerda:

Frente a la Violencia contra las Mujeres, las autoridades (tenientes políticos, comisarios, intendentes) entregan Medidas Administrativas de Protección Inmediata (MAPIS), con el apoyo de la Policía Nacional.

¿Qué son las Medidas de Protección Inmediata (MAPIS)?

Son medidas que se dan de forma inmediata y provisional para detener y evitar la amenaza o vulneración de la vida e integridad de las mujeres, niñas, adolescentes, jóvenes, adultas y adultas mayores.

¿Quiénes pueden solicitar Medidas Administrativas de Protección Inmediata MAPIS?

- Toda persona que viva situaciones de violencia de género.
- Las puede solicitar directamente cualquier persona que tenga conocimientos de un hecho de violencia de género

Toma en cuenta...

- Las MAPIS tienen como objeto proteger a la mujer y detener la violencia.
- No requieren entrega de pruebas.
- Son temporales
- Son de cumplimiento inmediato
- Su incumplimiento genera responsabilidad administrativa, civil o penal.

¿Sabes qué es la Violencia contra las Mujeres?

Es cualquier acción que cause o no daño o sufrimiento físico, psicológico, sexual, económico, gineco-obstétrico a las mujeres, en el ámbito público o privado. Estos son ejemplos de violencia contra niñas, adolescentes o mujeres:

Física:

Golpes, empujones, castigos corporales, etc.

Psicológica

Agresiones verbales, humillaciones, amenazas, daño emocional, etc.

Económica o Patrimonial:

Limitar recursos económicos, control de tus ingresos. Retención o destrucción de bienes, etc.

Sexual:

Acoso sexual (insinuaciones, comentarios o gestos morbosos, abuso sexual (toqueteos, besos a la fuerza, exhibir genitales), violación, explotación sexual, etc.

Gineco-obstétrica:

Maltrato, violación del secreto profesional, esterilización forzada, no permitir decisiones sobre la vida sexual y reproductiva, etc.

La elaboración original de esta ruta correspondió al Ministerio de Gobierno y ONU MUJERES; ha sido actualizada con el apoyo del Subsector de Violencia Basada en Género.

DA EL PASO NO A LA VIOLENCIA



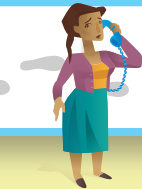
RUTA DE ATENCIÓN Y DENUNCIA EN CASOS DE VIOLENCIA CONTRA LAS MUJERES O MIEMBROS DEL NÚCLEO FAMILIAR EN EL SISTEMA JUDICIAL



Si eres víctima de violencia sexual, física ó psicológica, no te quedes callada.

SIGUE ESTOS PASOS

PASO 1



PIDE AUXILIO

- ECU 911
- 1800 DELITO
- Policía Nacional
- Red de Salud (Hospitales, Centros de Salud, Subcentros de Salud)
- Servicios de Protección Integral (SPI) de la Secretaría de Derechos Humanos
Equipo de Protección Especial que activa el Sistema Local de Protección



PASO 2



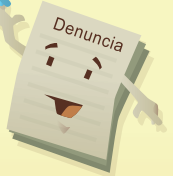
PIDE PROTECCIÓN

Para que estés protegida tienes derecho a **Medidas de Protección**, para recibir las tienes que hacer una **DENUNCIA** en:

- Unidades Judiciales
- Fiscalía General del Estado
- Junta Cantonal de Protección de Derechos



RECUERDA:
No olvides presentar tu certificado médico.



PASO 3

PIDE JUSTICIA



Proceso para obtener Justicia

Con tu **denuncia** de hechos violentos TÚ DECIDES si quieres seguir el proceso para obtener justicia y que tu daño sea reparado.

- Unidades Judiciales
- Fiscalía General del Estado



CONTRAVENCIÓN

Si el daño te inhabilita hasta 3 días tu caso se procesa en la Unidad Judicial más cercana.

- Unidades Judiciales

DELITO

Si el daño te inhabilita más de 3 días tu caso se atiende en la Fiscalía.

RECUERDA:

Los Servicios de Protección Integral (SPI) de la Secretaría de Derechos Humanos atiende a mujeres, niños, niñas y adolescentes y grupos de atención prioritaria



Pídelo aquí

ALGUNAS MEDIDAS DE PROTECCIÓN

- 1.- Boleta de Auxilio
- 2.- Orden de salida del agresor del domicilio
- 3.- Reintegro al domicilio a la víctima
- 4.- Tratamientos médicos a víctima y familia
- 5.- Botón de alerta (se gestiona con la policía en el UPS más cercano, no se requiere Denuncia)

Se recoge información para presentarla como pruebas para el juicio

En el juicio la víctima y el agresor reciben un abogado gratuito que les representará

- Defensoría Pública

JUICIO

Dentro del juicio se dicta una sentencia que determina castigo o liberación para el presunto agresor y restitución para la víctima

PASO 4

RESTITUCIÓN DE DERECHOS AFECTADOS

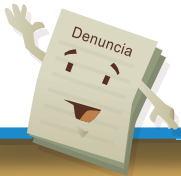
Recibes reparación:

- Sicológica
- Atención en salud
- Económica

Esta reparación restituye tus derechos, tu bienestar y el de tu familia



RECUERDA: Tienes derecho a una justicia ágil, oportuna e imparcial que asegura la NO impunidad.



DA EL PASO NO A LA VIOLENCIA

RUTA DE ATENCIÓN Y DENUNCIA EN CASOS DE VIOLENCIA CONTRA LAS MUJERES O MIEMBROS DEL NÚCLEO FAMILIAR EN EL SISTEMA JUDICIAL

¡NOSOTRAS TAMBIÉN DECIDIMOS DAR EL PASO! CONOCE Y RECONOCE A LA VIOLENCIA

¿Sabes qué es la violencia contra las mujeres?

Cuando por ser mujer, eres objeto de una acción o actitud que te provoque sufrimiento, dolor, angustia o miedo, sea físico, psicológico, sexual o de otro tipo. También son violencia las amenazas, imposiciones o privación de la libertad, tanto si se producen en tu propia casa o fuera de ella. Constituye violencia, igualmente, la falta de acciones, políticas y programas a favor de las víctimas y sobrevivientes de violencia.

La violencia puede ser de varios tipos entre ellas: física, sexual y psicológica. La forma más extrema de violencia contra las mujeres son los feminicidios

Si tú o alguien de tu familia ha vivido alguna de estas situaciones entonces estás viviendo violencia.



Paso 1

SI ME PASÓ ¿QUÉ PUEDO HACER?

¡Busca auxilio!, llama al 911, al 1800 DELITO o acércate a la Unidad de Policía Comunitaria - UPC más cercana.

Pide atención en los servicios de salud y de justicia, no importa tu estado civil, edad, o si cuentas con cédula de identidad, tienes derecho a ser atendida.

¿Qué debe suceder en el Centro de Salud?

En los centros de salud más cercanos atenderán tu daño físico y te entregarán un certificado médico que indica los días de incapacidad provocados por la violencia recibida.

¿Qué debe suceder en la Unidad Judicial?



Paso 2

Al acudir a la Unidad Judicial te informarán sobre el proceso que puedes seguir para DENUNCIAR el hecho, te orientarán sobre tus derechos y receptorán tu denuncia verbal o escrita.

En la Unidad Judicial también evaluarán el nivel de riesgo en el que te encuentras, de acuerdo a la violencia que hayas vivido, y DEBERÁN otorgarte medidas de protección.



RECUERDA ESTO, ES MUY IMPORTANTE:

- Si sales del domicilio por causas de violencia física, psicológica o sexual no se considera abandono injustificado del hogar, no pierdes ninguno de tus derechos, nadie podrá ponerte una denuncia por esto.
- Si pones una denuncia contra tu pareja por violencia no podrá quitarte tus hijos/as.
- Si tienes dudas y necesitas orientación legal o defensa, acude a la Defensoría Pública.
- Pueden denunciar los hechos de violencia: la persona agredida: mujer, madre en representación de sus hijos y cualquier otra persona.



En casos de violencia tienes derecho a medidas de protección.

Cuando hayas vivido una situación de violencia tienes derecho a que un juez, fiscal, o Junta Cantonal de Protección de Derechos te entregue medidas de protección; ejemplo:

- Una boleta de auxilio, la prohibición al agresor a acercarse a la víctima o miembros de la familia, entre otras (mirar recuadro naranja de paso 2 de infografía).

¿Qué debo hacer, qué pasos debo seguir ante un hecho de violencia?

Si has vivido violencia física, psicológica, sexual lo primero que debes saber es que no es tu culpa, y que puedes tener auxilio inmediato. Así también si un niño o niña de tu familia ha vivido situaciones de violencia y no sabes cómo proceder, a continuación te orientamos sobre dónde ir y qué hacer.

Sigue la siguiente ruta y entérate de todos los pasos.