

**F**

EVALUACIÓN NACIONAL SOBRE LA BIODIVERSIDAD Y SERVICIOS ECOSISTÉMICOS

# ESCENARIOS FUTUROS DE BIODIVERSIDAD Y SERVICIOS ECOSISTEMICOS EN COLOMBIA

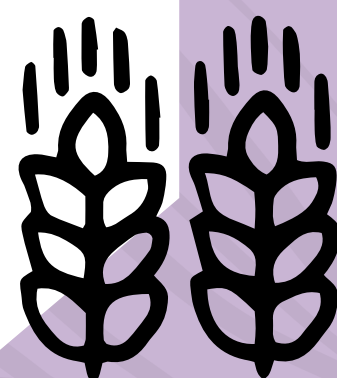
## Hallazgo 1

Los escenarios revisados en su mayoría refieren una tendencia de alejamiento en las metas AICHI del Plan de Acción en Biodiversidad 2010-2020

### Datos que lo respaldan:



Los escenarios basados en tasas históricas de deforestación (tendencia actual), señalan que para 2030 se afectarán un **12,9% de los bosques**, principalmente en la Amazonía.



Bajo un escenario de economía extractivista y expansión de la frontera agrícola será mayor la **afectación (26,8%)**.



# F

EVALUACIÓN NACIONAL SOBRE LA BIODIVERSIDAD Y SERVICIOS ECOSISTÉMICOS

# ESCENARIOS FUTUROS DE BIODIVERSIDAD Y SERVICIOS ECOSISTEMICOS EN COLOMBIA

## Hallazgo 1

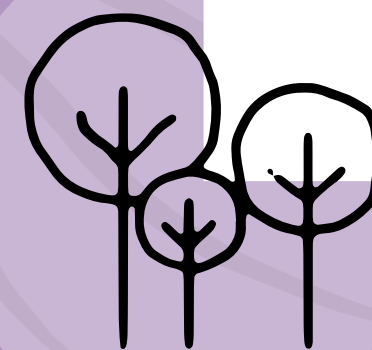
Los escenarios revisados en su mayoría refieren una tendencia de alejamiento en las metas AICHI del Plan de Acción en Biodiversidad 2010-2020.

### Datos que lo respaldan:

- Los ecosistemas de mayor afectación al año 2050 son:



el páramo  
**(14 a 15%)**



los bosques andinos  
**(15,6 a 28,6%).**



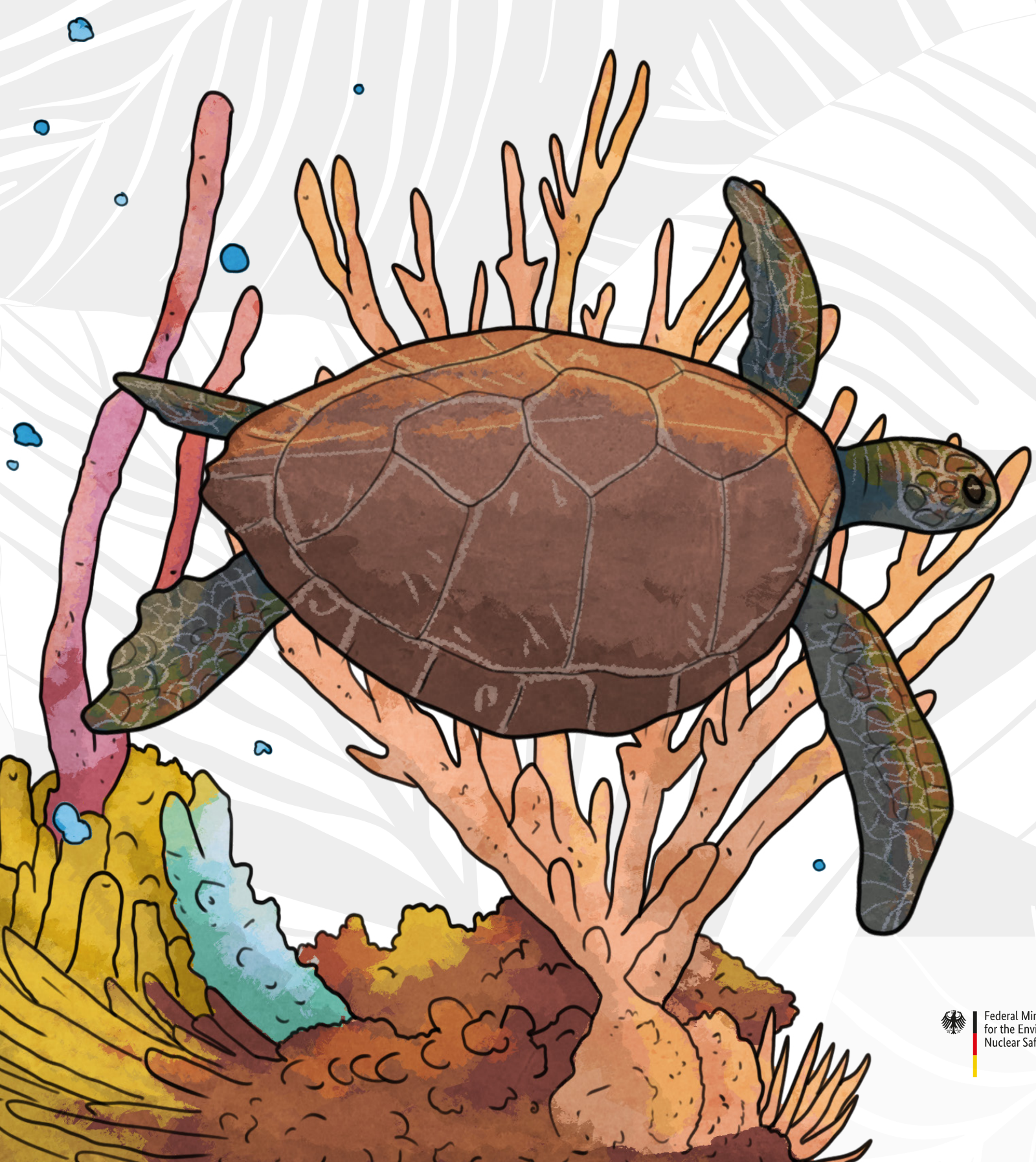
Igualmente se prevé una transformación de los bosques bajos del piedemonte de la Amazonía y Orinoquía  
**(14,7 a 30,2%).**



# F

EVALUACIÓN NACIONAL SOBRE LA BIODIVERSIDAD Y SERVICIOS ECOSISTÉMICOS

## ESCENARIOS FUTUROS DE BIODIVERSIDAD Y SERVICIOS ECOSISTEMICOS EN COLOMBIA



### Hallazgo 2

Para Colombia, el desarrollo de modelos y escenarios de cambio de los ecosistemas marinos y costeros es incipiente y los que existen se enfocan en efectos del cambio climático sobre incremento de temperatura superficial del mar (TSM), aumento del nivel del mar (ANM) y cambios en línea de costa (CLC).

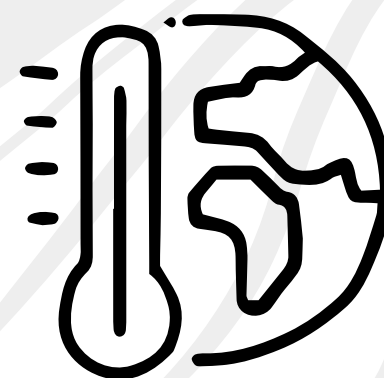
#### Datos que lo respaldan:

- Los escenarios de cambio climático para la zona costera colombiana 2016-2100, basados en los caminos representativos de concentración de emisiones indican que:



para el 2100 cerca del **35,3% de los corales** estarían expuestos a TSM\* superiores a **28.9°C**, siendo los corales del Archipiélago del Rosario y San Bernardo los más afectados.

- En los pastos marinos, la tendencia de TSM presenta menores implicaciones que para los corales.



Sin embargo, para el **2100** aproximadamente el **7% de las áreas de pastos** tendrían un nivel de exposición a la TSM\* superior a **30°C** y empezarían a presentar estrés térmico.

**F**

EVALUACIÓN NACIONAL SOBRE LA BIODIVERSIDAD  
Y SERVICIOS ECOSISTÉMICOS

# ESCENARIOS FUTUROS DE BIODIVERSIDAD Y SERVICIOS ECOSISTEMICOS EN COLOMBIA

## Hallazgo 3

Los estudios de tendencias futuras en el cambio de la distribución de especies nos permiten identificar áreas protegidas declaradas que tendrán un alto valor en los procesos de adaptación de las especies, y que deben ser complementados con otras figuras o acciones de conservación para que cumplan adecuadamente su función como nodos de conectividad en los paisajes futuros facilitando la dispersión de las especies.

### Datos que lo respaldan:

Para las orquídeas se identifican corredores migratorios altitudinales que pasan por áreas naturales protegidas de orden nacional y privado.



Se proponen acciones de manejo con base en la conservación de árboles y vegetación natural con **más de 30 metros de altura.**



F

EVALUACIÓN NACIONAL SOBRE LA BIODIVERSIDAD  
Y SERVICIOS ECOSISTÉMICOS

# ESCENARIOS FUTUROS DE BIODIVERSIDAD Y SERVICIOS ECOSISTEMICOS EN COLOMBIA

## Hallazgo 4

Muchas comunidades en regiones tropicales de Colombia enfrentan un futuro incierto frente al recurso hídrico, con fluctuaciones cada vez más fuertes asociadas a impulsores de cambio de tipo climático, de población creciente y de mayor demanda por parte de los sectores.

**Datos que lo respaldan:**



El incremento total del consumo durante la década 2012- 2022 suma **63.717 millones de m<sup>3</sup>**, incremento que representa el 77,1% del uso realizado en el año 2012.



# F

EVALUACIÓN NACIONAL SOBRE LA BIODIVERSIDAD Y SERVICIOS ECOSISTÉMICOS

# ESCENARIOS FUTUROS DE BIODIVERSIDAD Y SERVICIOS ECOSISTEMICOS EN COLOMBIA



## Hallazgo 4

### Datos que lo respaldan:

- Los sectores con los más altos incrementos entre 2012 y 2022 son:

Agrícola con un incremento de 135,8%; hidrocarburos, que dobla el consumo, alcanzando **1 millón 28 mil m<sup>3</sup>**.



La piscicultura con un incremento del **71,8% y 2.841 millones de m<sup>3</sup>**.



Minería con un incremento del **48% y 948 millones de m<sup>3</sup>**.



Generación de energía con un incremento del **42,7% y 11.039 millones de m<sup>3</sup>**.



La demanda de agua para el uso doméstico en el año 2022 se alcanzó volúmenes de demanda **de 3.294 millones** con una tendencia creciente y sostenida durante la década.

**F**

EVALUACIÓN NACIONAL SOBRE LA BIODIVERSIDAD  
Y SERVICIOS ECOSISTÉMICOS

# ESCENARIOS FUTUROS DE BIODIVERSIDAD Y SERVICIOS ECOSISTEMICOS EN COLOMBIA

## MENSAJES PARA LA ACCIÓN

- Aumentar inversiones para evaluar los impactos de la acidificación marina a escala más detallada.
- Es necesario incorporar de manera directa en los modelos, las relaciones entre biodiversidad y servicios ecosistémicos desde una perspectiva de procesos ecológicos, controladores de cambio, procesos socio-económicos asociados y políticas relacionadas con prácticas de uso de la tierra e indicadores de adaptación y mitigación al cambio climático. De esta forma la calidad predictiva de los modelos junto con la disponibilidad de datos mejorarían, así como la comprensión de manera más realista, del papel de los factores directos e indirectos sobre biodiversidad, servicios ecosistémicos y bienestar humano y sus trayectorias en escenarios que buscan la sostenibilidad de los socio-ecosistemas.
- Es necesario avanzar por tanto, en estudios que permitan la generación o construcción de escenarios, para comprender no solo del driver, sino también que posibiliten visualizar las trayectorias de sistemas socio-ecológicos bajo escenarios de cambio. Estos análisis permiten identificar los momentos de estabilidad, resiliencia o vulnerabilidad de los socio-ecosistemas contribuyendo a direccionamientos de manejo más asertivos.

