

LA COMPA Comunidad de Práctica y Aprendizaje en Economía Social

Es una plataforma **colaborativa y horizontal** en la cual organizaciones de la sociedad civil, **organizaciones productivas** y **empresas de la economía social** dialogan, intercambian, aprenden y construyen colectivamente modelos de negocios inclusivos y prácticas innovadoras para la **producción sostenible, comercio justo y consumo responsable**.

PRINCIPIOS

- Aprendizaje entre pares
- Creación de redes y alianzas
- Enfoque de género
- Enfoque intercultural
- Desarrollo de liderazgos
- Mejora continua
- Centrado en la práctica
- Gestión del conocimiento e innovación

COMPONENTES



RESULTADOS EN 2020-2022

- **+40 organizaciones** productivas, de la sociedad civil y empresas de la economía social.
- **35 sesiones virtuales** de fortalecimiento sumando **+89 horas de capacitación** con personas expertas en temas de economía social y solidaria.
- **5 conversatorios de intercambio de experiencias**.
- **1 instrumento** de Cosecha de experiencias y lecciones aprendidas aplicado a la convocatoria 2020.
- **1 plataforma virtual en Moodle**.
- **22 modelos de negocio** con la metodología de canva social asesorados por las y los expertos, mismos que se encuentran ejecutados actualmente en los proyectos.
- **68% de las participantes son mujeres**, quienes lideran y comparten conocimiento con las organizaciones aliadas.
- 5 ciclos de fortalecimiento: **2 de conocimiento general (2021)** y **3 de especialización (2022)**.
- **1 encuentro nacional de intercambio**
- **+ 25 horas** de consultorías personalizadas en temas de economía social y modelos de negocio.
- Se han facilitado procesos de alianza de más de **6 organizaciones** entre sí.



LA COMPA

Comunidad de Práctica y Aprendizaje en Economía Social

Las **Comunidades de Práctica y Aprendizaje** son una estrategia efectiva que permite a las organizaciones fortalecer capacidades locales y detonar una gestión del conocimiento e innovación desde el intercambio de saberes, la creación de redes y el aprendizaje solidario entre pares.

MÓDULOS

GENERALES

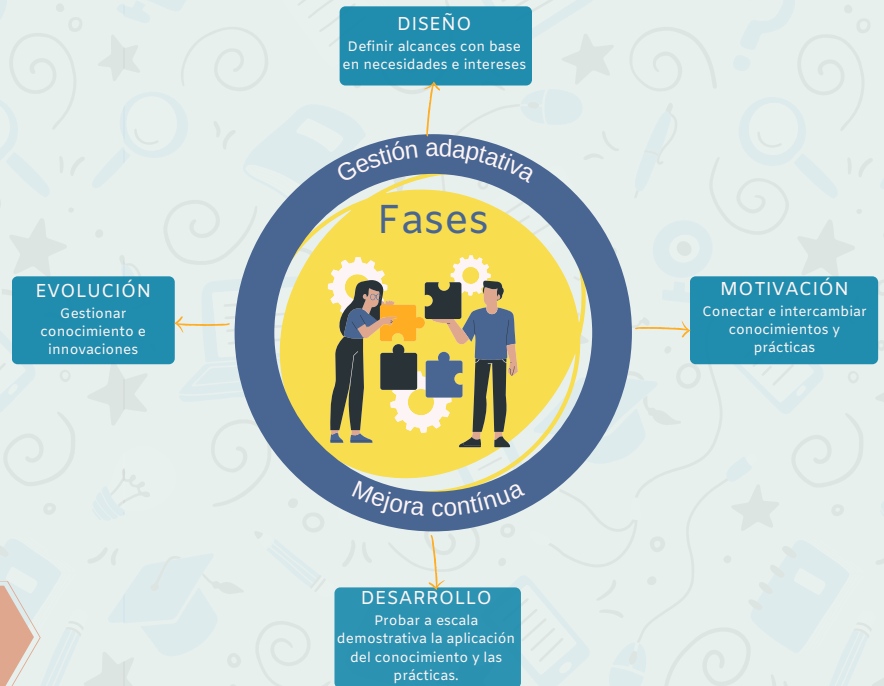
1. Perspectivas para la reactivación económica
2. Herramientas para la gestión de economías sociales

ESPECIALIZACIÓN

1. ADN Organizacional
2. Educación e inclusión financiera
3. Medición y comunicación del impacto social
4. Redes colaborativas para la comercialización*
5. Economía Social con perspectiva de género*

¿CÓMO FUNCIONA?

Nuestra propuesta de Comunidades de Práctica y Aprendizaje comprende **4 fases**:



TEMAS PRIORITARIOS

En la COMPA trabajamos con los siguientes sistemas de producción sostenible y cadenas de valor

- Ecoturismo
- Cacao
- Café
- Milpa y maíz
- Traspatio productivo
- Artesanías
- Pesca
- Apicultura
- Agave
- Manejo forestal
- Aguacate



DIRIGIDO A



Personas pertenecientes a organizaciones sociales, productivas y empresas de la economía social.