

Привлечение различных заинтересованных сторон к одному круглому столу для изучения возможностей сотрудничества в STEM



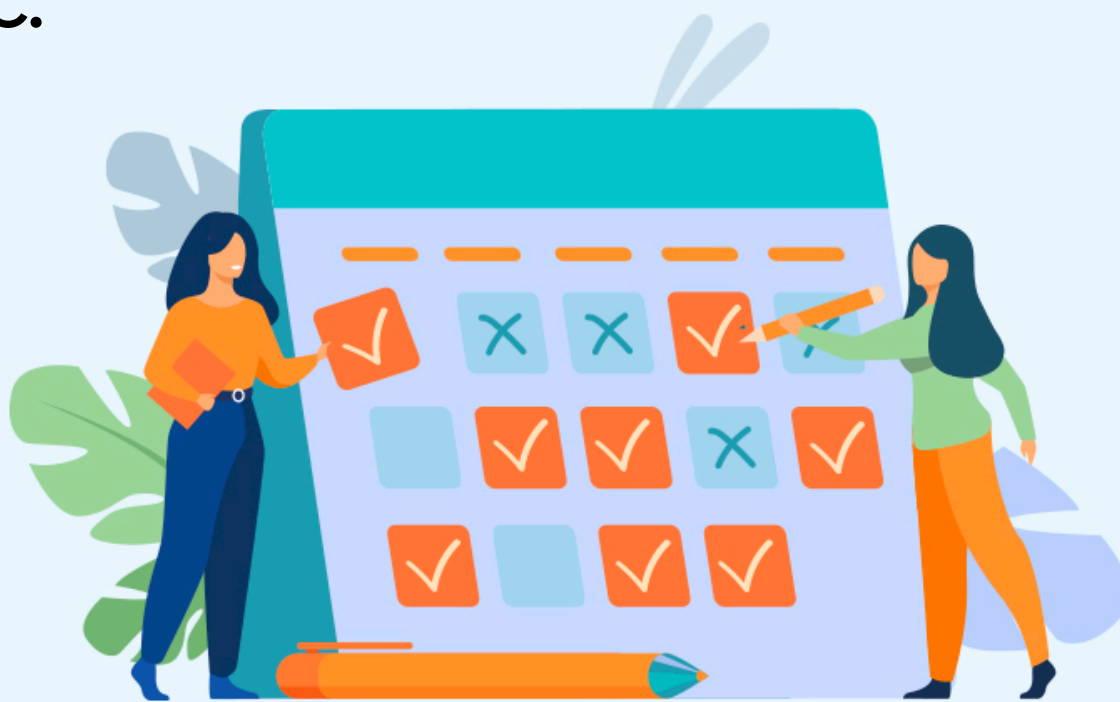
Для некоторых партнеров это был
первый раз,
когда они сидели вместе за одним столом.



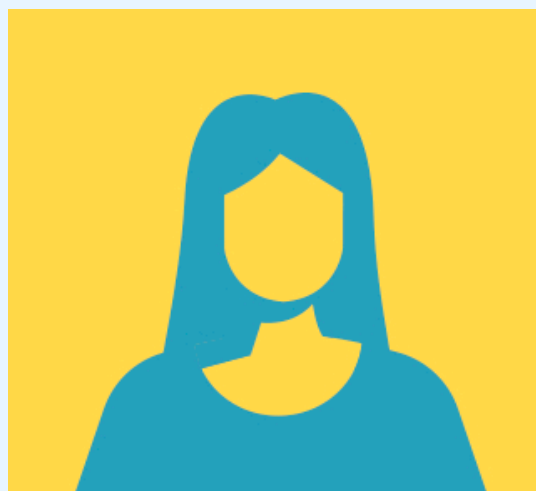
Разносторонняя репрезентативность участия
позволила ПРООН привнести в повестку дня
различные точки зрения, чтобы никого не оставить
позади.

Акселератор Лаборатория

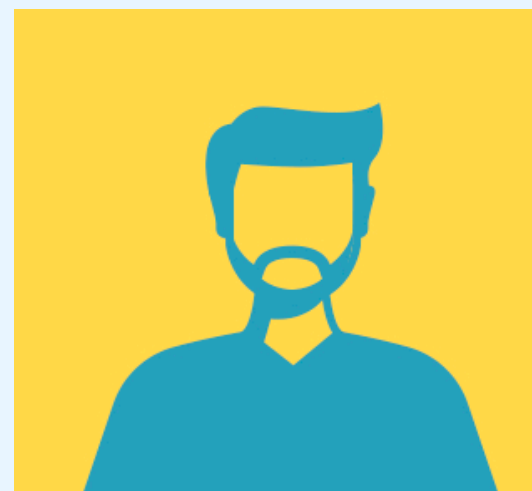
ПРООН в Кыргызстане применяет ориентированный на человека подход, следя за личным опытом женщин в области STEM, чтобы понять системные закономерности, которые останавливают их прогресс.



На мастер-классе по дизайн-мышлению STEM участники нарисовали портреты

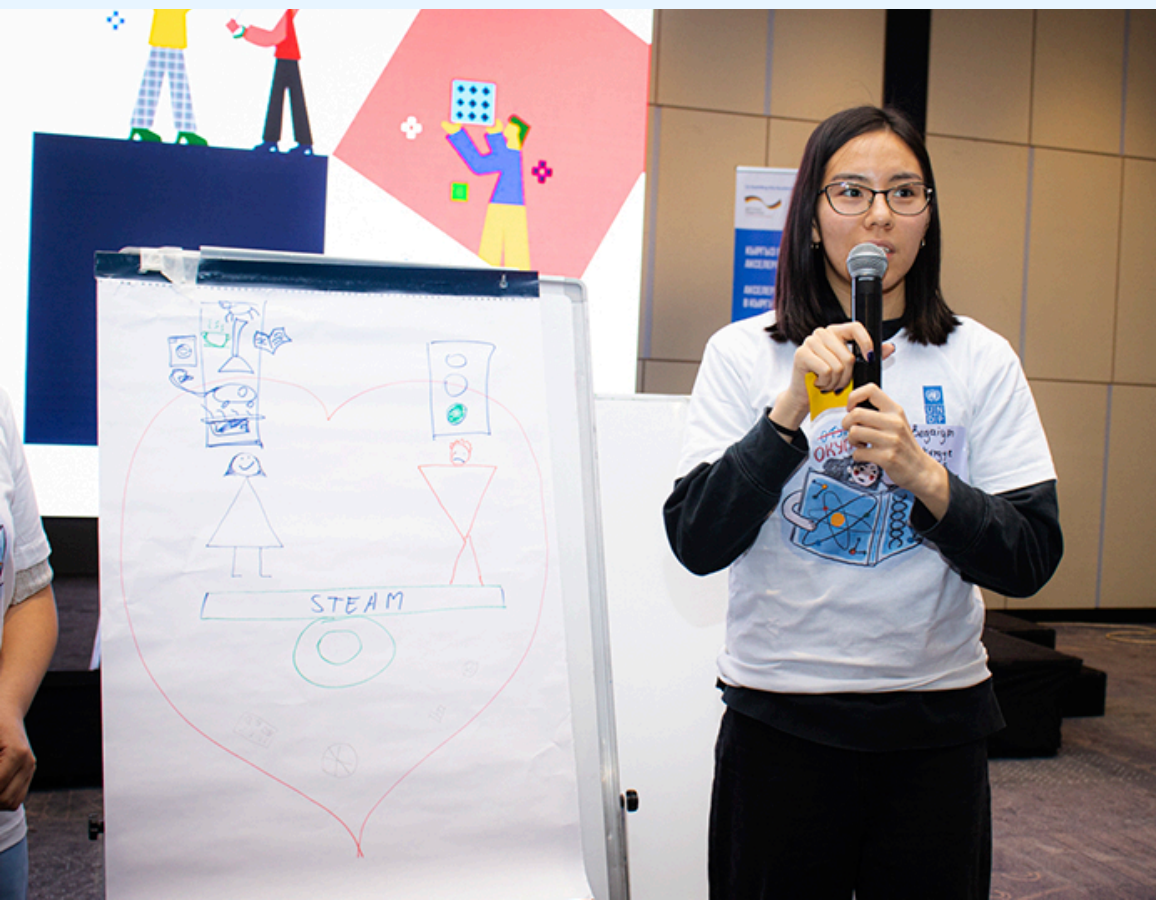


"STEMgul"
(женские роли)



"STEMbek"
(мужские роли)

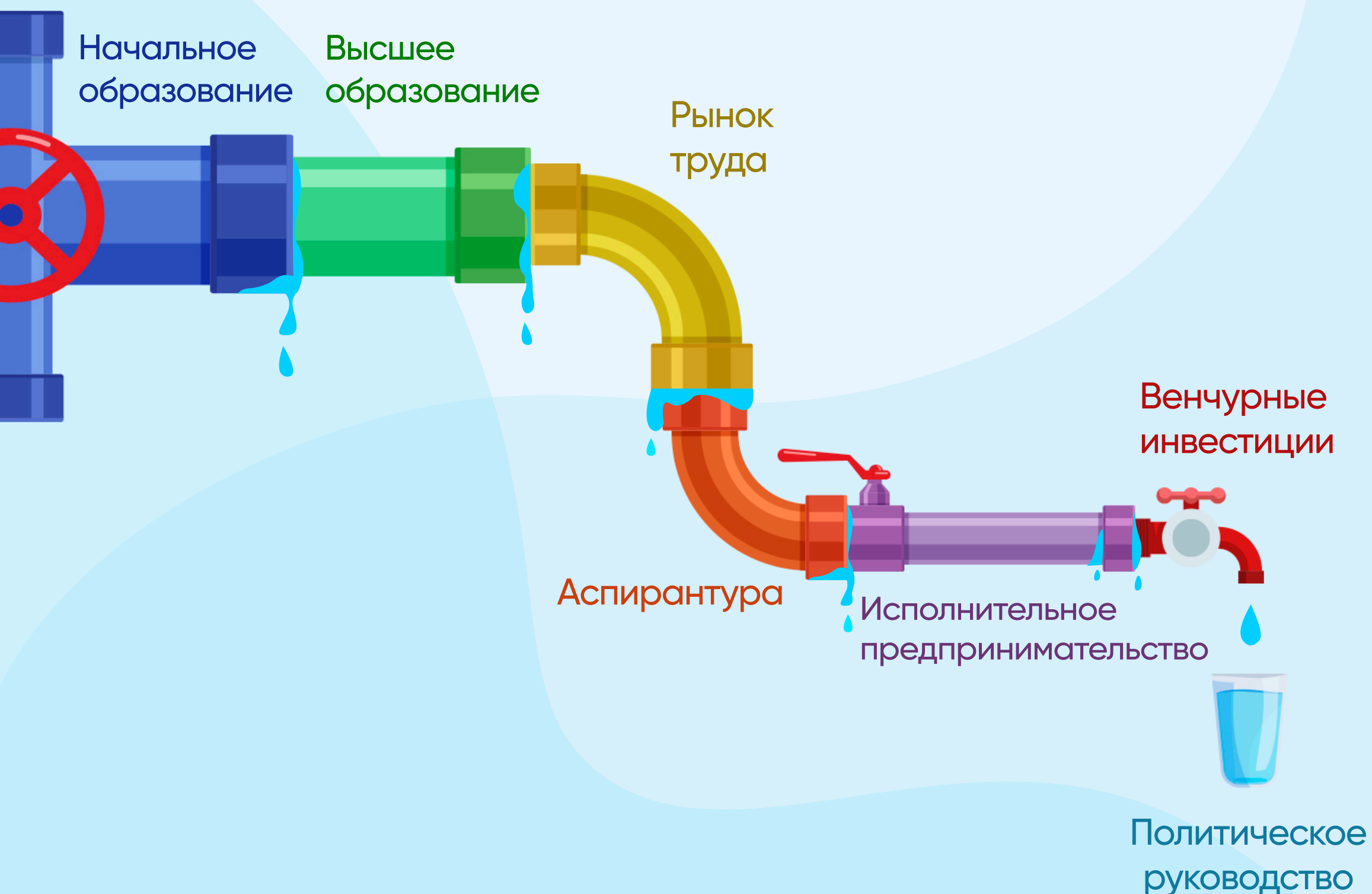
Участники сравнили общественное восприятие, сформированное гендерными стереотипами.



«Дырявый трубопровод»:

вовлечение большего числа девочек и женщин в STEM неэффективно, если мы не начнем решать системные проблемы вдоль «трубопровода».

Потеря женских талантов



На семинаре STEM исследовательская группа представила предварительные выводы и предложила участникам определить первопричины следующих предположений на **основе опроса общественного мнения:**

Предположение 1

Верования в разные религии предполагают, что женщины будут отдавать предпочтение своей роли по уходу в семье, а не карьере в STEM.



Предположение 2

Спрос на STEM-женщин на рынке труда Кыргызстана невелик.



Предположение 3

Родители/воспитатели не знают о возможностях карьеры в области STEM для девочек. В результате они предлагают своим дочерям варианты карьеры, основанные на гендерно предвзятых нормах.



Предположение 4

Методы преподавания в школах не учитывают потребности девочек в изучении STEM.



Участники из разных слоев общества активно участвовали в дебатах и обсуждали вышеупомянутые предположения



После выявления первопричин проблем по каждому предположению, участники составили основные формулировки проблем:

Проблема 1.

Низкий уровень осведомленности заинтересованных сторон (государственные институты/ родители/преподаватели/ молодежь и т.д.) о важности STEM приводит к ограниченному участию женщин и девочек в STEM.



Проблема 2.

Женщины и девушки не уверены в своих способностях преуспеть в STEM.



Проблема 3.

Существующий разрыв между имеющейся гендерной политикой и ее практической реализацией, который останавливает прогресс участия женщин в STEM.

