

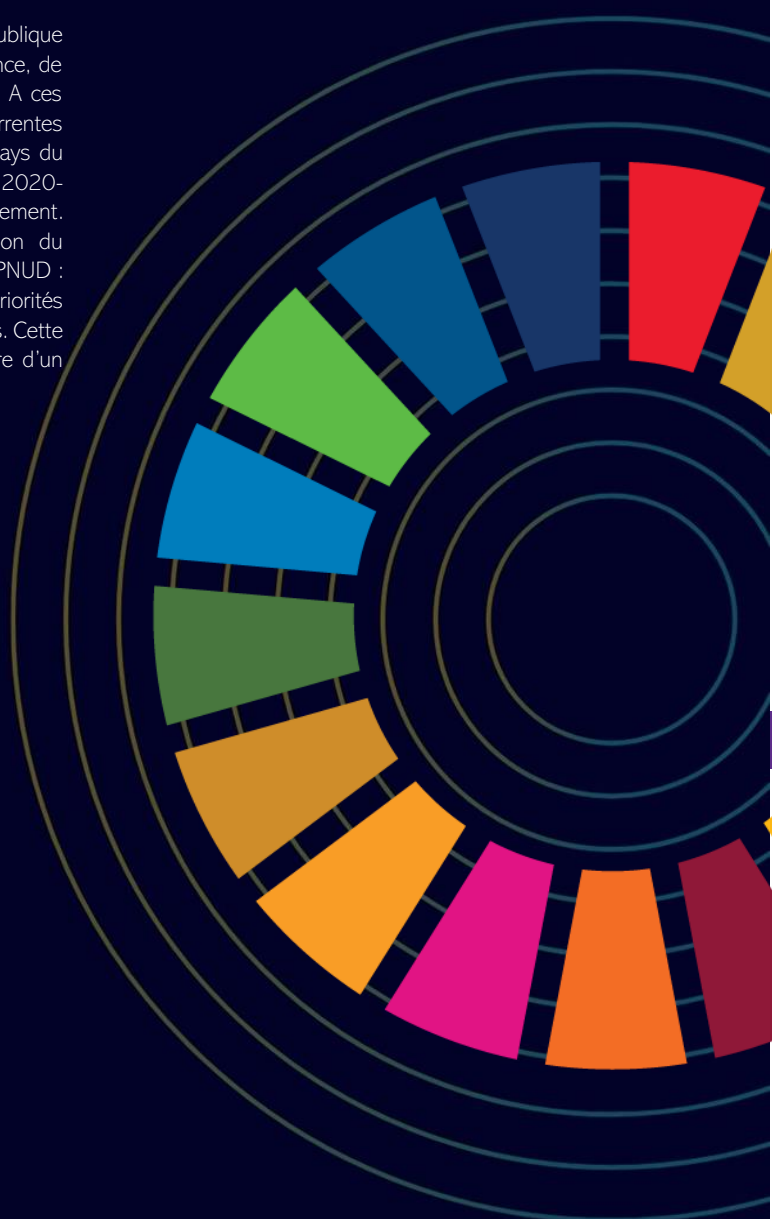


Empowered lives.
Resilient nations.

Appui intégré à la décentralisation, gouvernance locale et planification du développement en RDC

Bref aperçu du contexte de développement en RDC

Tout comme de nombreux pays dans les différentes régions du monde, la République démocratique du Congo (RDC) fait face à des défis complexes de gouvernance, de développement économique et social, de stabilisation et de cohésion sociale. A ces défis viennent s'ajouter des crises humanitaires et catastrophes naturelles récurrentes qui affectent la durabilité des interventions de développement. Le bureau Pays du PNUD s'est doté d'un document de programme de pays (CPD) pour la période 2020-2024 qui apporte des réponses durables et holistiques aux défis de développement. Cet appui intégré à la décentralisation, gouvernance locale et planification du développement vise l'atteinte de la priorité 1 du document de programme du PNUD : « Gouvernance pour le développement durable ». Il est en lien avec les priorités nationales et les besoins spécifiques des provinces et des communautés locales. Cette initiative est entièrement financée par le Royaume de la Suède dans le cadre d'un accord de financement pour la mise en œuvre du CPD 2020-2024.





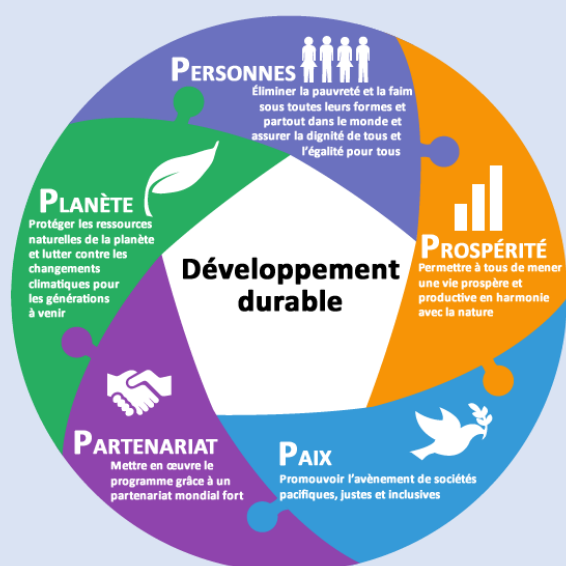
Principaux objectifs de l'appui intégré pour l'atteinte de la priorité 1 du CPD : « Gouvernance et développement durable »

Cet appui intégré (Décentralisation, gouvernance locale et planification du développement) vise d'une part à accélérer le processus de la décentralisation en vue de renforcer la gouvernance locale, booster le développement économique à la base, et améliorer les conditions de vies de la population. D'autre part, il est question de soutenir le gouvernement central, les provinces et les entités territoriales décentralisées (ETD) pour bâtir leurs propres capacités de planification, programmation, budgétisation, et suivi-évaluation (PPBSE) du développement axé sur les ODD, en vue d'accélérer le développement socioéconomique de la RDC. Il s'agira aussi de renforcer les capacités nationales, provinciales et locales de gestion, de pilotage et de coordination des politiques publiques et de l'aide au développement, ainsi que de doter les provinces et les ETD de compétences pour soutenir la mise en œuvre des plans provinciaux et locaux de développement. Cet appui se fera avec la collaboration des institutions publiques sous quatre composantes étroitement complémentaires.



Composante 1 de l'appui intégré

Renforcer les fonctions de planification, programmation, et budgétisation du développement axé sur les ODD à l'échelle nationale, provinciale et locale.



Depuis son adoption en septembre 2015, le pays traverse une conjoncture économique et une situation socio-politique morose, exacerbées par la pandémie de corona virus. A moins de dix ans de l'échéance convenue, il est clairement établi que le pays n'est pas sur une bonne trajectoire pour atteindre les Objectifs de Développement Durable (ODD). En conséquence, conformément à la décennie d'action pour le développement durable, le gouvernement doit agir de manière plus approfondie, rapide et ambitieuse afin de provoquer une transformation sociale et économique nécessaire pour réaliser les ODD d'ici à 2030. La composante 1 de l'appui intégré vise à accélérer l'atteinte des cibles contextualisées des ODD en RDC.

Deux résultats stratégiques sont attendus d'ici l'année 2024 :

Résultat 1 : Les Objectifs de Développement Durable (ODD) sont mis en œuvre au niveau national, provincial et local ;

Résultat 2 : Les cadres de Planification, de Programmation et de Budgétisation (PPB) du développement pro-ODD (et leurs outils de mise en œuvre) sont formulés et opérationnalisés à l'échelle nationale, provinciale et locale.





L'UNCDF (United Nations Capital Development Fund) met les finances publiques et privées au service des plus démunis dans les 47 Pays les Moins Avancés du monde. Grâce à son mandat et à ses instruments, l'UNCDF propose des modèles de financement au "dernier kilomètre" qui permettent de débloquer des ressources publiques et privées pour réduire la pauvreté et soutenir le développement économique local.



Composante 2 de l'appui intégré

Renforcer les capacités de gestion et de coordination des politiques publiques (PND, PDP & PDL) et de l'aide au développement à l'échelle nationale, provinciale et locale.

Bien que les budgets-programmes soient encore loin d'être effectifs en RDC, le Ministère en charge du Plan a pu élaborer quelques instruments susceptibles d'améliorer la chaîne PPBSE. Cependant, le renforcement des capacités de gestion et de coordination des politiques publiques et de l'aide au développement reste une des conditions d'effectivité et de durabilité des politiques publiques. Cette composante a pour objectif de renforcer les capacités humaines et matérielles des administrations/institutions intervenant dans la chaîne de planification, programmation, budgétisation et suivi évaluation au niveau national et provincial. A ce niveau, les actions stratégiques concernent la formulation/l'actualisation des documents stratégiques de référence ainsi que des outils de mise en œuvre (PNSD, PDP, PAP, PIP, PIPP.). L'appui à l'élaboration et la mise en œuvre du budget-programme dans les ministères pilotes pour faciliter la duplication dans les autres ministères. Cet appui se fera au niveau national et provincial. Il s'accompagnera d'un renforcement des capacités matérielles et humaines des Directions des Études et Planification (DEP) des ministères pilotes sur la gestion du processus PPBSE.

Cet appui vise l'atteindre de deux résultats stratégiques d'ici l'année 2024 :



Résultat 3. Les capacités institutionnelles et le leadership du gouvernement central, des provinces et des ETD pour soutenir la mise en œuvre des PND, PDP et PDL sont renforcées.

Résultat 4. Les capacités humaines pour conduire le changement et piloter les politiques publiques (PND, PDP, PDL) à l'échelle nationale, provinciale et locale sont renforcées.





L'UNCDF (United Nations Capital Development Fund) met les finances publiques et privées au service des plus démunis dans les 47 Pays les Moins Avancés du monde. Grâce à son mandat et à ses instruments, l'UNCDF propose des modèles de financement au "dernier kilomètre" qui permettent de débloquer des ressources publiques et privées pour réduire la pauvreté et soutenir le développement économique local.



Composante 3 de l'appui intégré Renforcer les capacités statistiques nationales et provinciales et des cadres de S&E des PND, PDP et PDL.

Le PNSD a donc reconnu comme prioritaires l'opérationnalisation du processus de PPBSE, la mise en place d'un système de planification d'investissements, le renforcement de l'appareil statistique, l'élaboration des outils de planification aux niveaux central, sectoriel, provincial et local, et la mise en place d'un nouveau cadre de concertation pour la coordination des ressources extérieures. Le renforcement de la coordination de financement du développement pour améliorer la gestion et la coordination des interventions des partenaires et soutenir le dialogue des politiques entre le Gouvernement et les partenaires. L'amélioration du pilotage et de la revue des documents stratégiques et ainsi que le renforcement de leur cadre de suivi-évaluation à travers l'appui à la mise en place et à l'utilisation des mécanismes de suivi-évaluation est prévu dans les provinces cibles. Le renforcement des capacités humaines et matérielles des 3 sous-systèmes nationaux de suivi-évaluation pour améliorer les capacités évaluatives.



Résultat 5. Les capacités statistiques nationales et provinciales sont renforcées.

Résultat 6. Les cadres de suivi & évaluation des politiques publiques et des PND, PDP & PDL sont renforcés.





Un projet conjoint PNUD/UNCDF a été élaboré pour la mise en œuvre de la composante 4



Crédit photo : UNCDF

L'UNCDF (United Nations Capital Development Fund) met les finances publiques et privées au service des plus démunis dans les 47 Pays les Moins Avancés du monde. Grâce à son mandat et à ses instruments, l'UNCDF propose des modèles de financement au "dernier kilomètre" qui permettent de débloquer des ressources publiques et privées pour réduire la pauvreté et soutenir le développement économique local.



Composante 4 de l'appui intégré Accélérer la décentralisation sous toutes ses dimensions (politique, administrative et fiscale) et de la gouvernance locale

Tout comme de nombreux pays dans les différentes régions du monde, la République démocratique du Congo (RDC) fait face à des défis complexes de gouvernance, de développement économique et social, de stabilisation et de cohésion sociale. A ces défis viennent s'ajouter des crises humanitaires et catastrophes naturelles récurrentes qui affectent la durabilité des interventions de développement. « Gouvernance et développement durable » s'est traduite par l'élaboration d'un programme d'appui à la décentralisation, à la gouvernance locale et à la planification du développement.



- Résultat 7.** Les systèmes locaux d'administration fiscale et de comptabilisation des dépenses pour une meilleure transparence et reddition de comptes sont améliorés (UNCDF).
- Résultat 8.** Les Comités locaux de paix et de développement (CLPD) fonctionnant « de facto » comme des assemblées à l'échelle des ETD sont mis en place et rendus opérationnels.
- Résultat 9.** La participation des citoyens et notamment de celle des femmes au processus décisionnel à l'échelle des ETD est renforcée. UNCDF
- Résultat 9.** La coordination des interventions des partenaires au développement soutenant le chantier de la décentralisation est améliorée.



Empowered lives.
Resilient nations.

Un partenariat

Tout comme de nombreux pays dans les différentes régions du monde, la République démocratique du Congo (RDC) fait face à des défis complexes de gouvernance, de développement économique et social, de stabilisation et de cohésion sociale. A ces défis viennent s'ajouter des crises humanitaires et catastrophes naturelles récurrentes qui affectent la durabilité des interventions de développement. « Gouvernance et développement durable » s'est traduite par l'élaboration d'un programme d'appui à la décentralisation, à la gouvernance locale et à la planification du développement.



Pour toute information, veuillez contacter :

Programme des Nations Unies pour le Développement | adresse -Immeuble
Losonia, Boulevard du 30 juin, B.P. 7248, Commune de la Gombe, Kinshasa,
Democratic Republic of the Congo | BP 7248 Gombe. Téléphone : +243 (0) 815
553 300/307 | Courriel : registry.cd@undp.org | Web : www.cd.undp.org | Twitter :
@PNUDRDC | Facebook : @PNUDRDC.



La Suède est présente en RDC depuis 1960 et apporte son soutien dans divers domaines du développement. En tant que président du groupe de donateurs Nexus et représentant des donateurs dans l'équipe centrale Nexus, la Suède joue un rôle de premier plan dans la mise en œuvre de l'approche Nexus en RDC. Le financement de cet appui s'inscrit dans le cadre de la mise en œuvre du cycle programmatique 2020-2024 du PNUD.





Sweden
Sverige



Empowered lives.
Resilient nations.

Un appui stratégique pour une gouvernance plus favorable au développement durable

Focus dans les provinces pilotes de l'approche triple Nexus

Le PNUD est la principale organisation des Nations Unies qui lutte pour mettre fin à l'injustice de la pauvreté, des inégalités et du changement climatique. En collaboration avec notre vaste réseau d'experts et de partenaires dans 170 pays, nous aidons les nations à élaborer des solutions intégrées et durables pour les personnes et la planète.

Focus dans les provinces de retrait de la MONUSCO

Le PNUD est la principale organisation des Nations Unies qui lutte pour mettre fin à l'injustice de la pauvreté, des inégalités et du changement climatique. En collaboration avec notre vaste réseau d'experts et de partenaires dans 170 pays, nous aidons les nations à élaborer des solutions intégrées et durables pour les personnes et la planète.

Focus dans les provinces du PDL 145 territoires

Le PNUD est la principale organisation des Nations Unies qui lutte pour mettre fin à l'injustice de la pauvreté, des inégalités et du changement climatique. En collaboration avec notre vaste réseau d'experts et de partenaires dans 170 pays, nous aidons les nations à élaborer des solutions intégrées et durables pour les personnes et la planète.

Focus dans les provinces cibles des projets PBF

Le PNUD est la principale organisation des Nations Unies qui lutte pour mettre fin à l'injustice de la pauvreté, des inégalités et du changement climatique. En collaboration avec notre vaste réseau d'experts et de partenaires dans 170 pays, nous aidons les nations à élaborer des solutions intégrées et durables pour les personnes et la planète.

