

Mecanismo de cooperación para la conservación y el desarrollo sustentable de los paisajes del sur-sureste de México

Municipios elegibles para el ciclo de financiación 2023

Campeche

- Escárcega
- Champotón
- Candelaria
- Calakmul

Chiapas

- Amatán
- Cintalapa
- Coapilla
- Copainalá
- Ocotepec
- Huitiupán
- Pantepec
- Sabanilla

Oaxaca

- San Miguel Chimalapa.

Quintana Roo

- Bacalar
- José María Morelos
- Othón P. Blanco
- Felipe Carrillo Puerto

Tabasco

- Tacotalpa

Veracruz de Ignacio de la Llave

- Jesús Carranza
- Uxpanapa



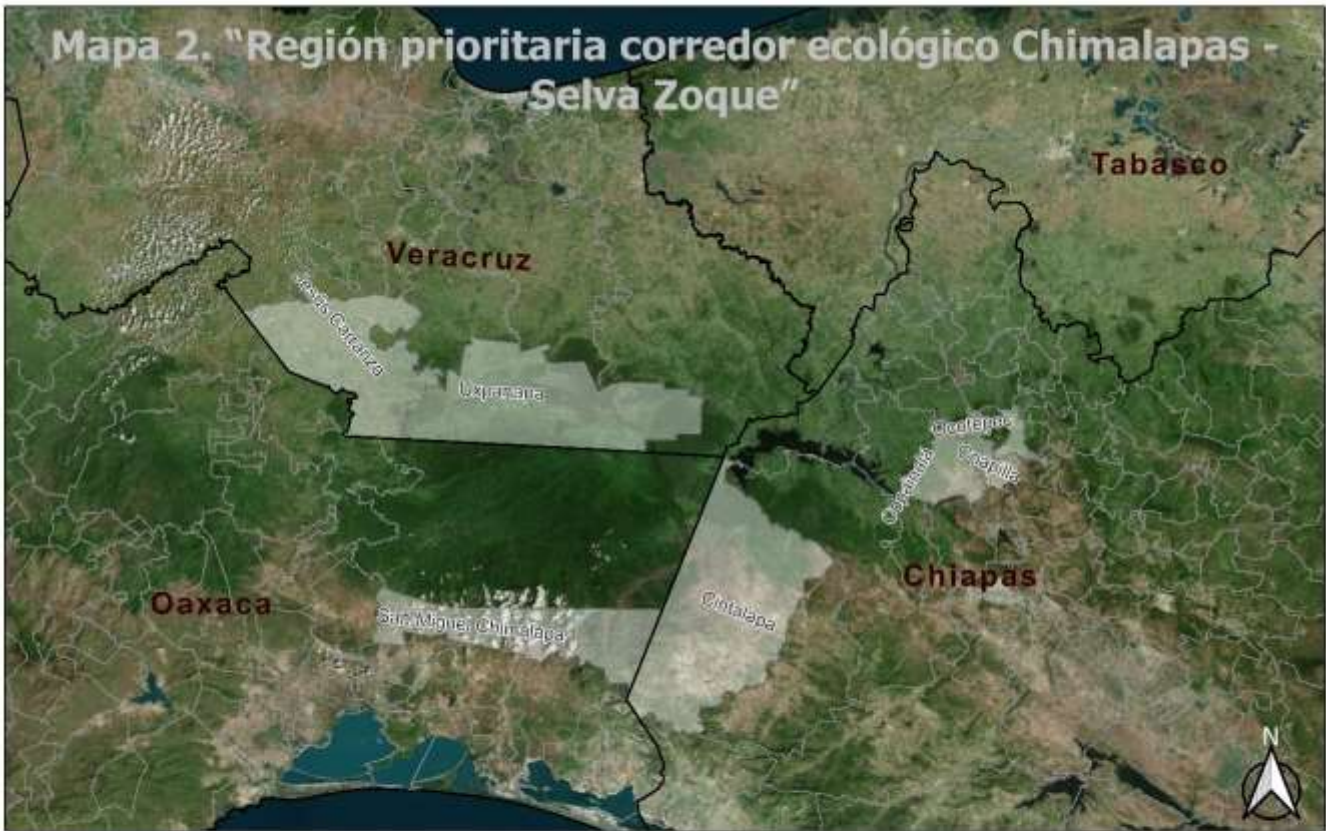
Yucatán

- Quintana Roo
- Sacalum
- Samahil
- Santa Elena
- Sucilá
- Tahdziú
- Teabo
- Tekax
- Tekom
- Temozón
- Tetiz
- Ticul
- Tinum
- Tixcacalcupul
- Tixmehuac
- Tunkás
- Tzucacab
- Uayma
- Valladolid
- Yaxcabá
- Abala
- Akil
- Buctzotz
- Calotmul
- Cantamayec
- Cenotillo
- Cuncunul
- Chacsinkín
- Chankom
- Chapab
- Chemax
- Chichimilá
- Chikindzonot
- Chocholá
- Chumayel
- Dzan
- Dzilam González
- Dzitás
- Espita
- Halachó
- Kaua
- Kinchil
- Kopomá
- Mama
- Maní
- Maxcanú
- Mayapan
- Muna
- Opichén
- Oxtutzcab
- Panabá
- Peto

Región prioritaria 1. Selva Maya



Región prioritaria 2. Corredor ecológico Chimalapas – Selva Zoque



Región prioritaria 2. Región serrana de Huitiupán-Tacotalpa

