



2022年9月8日時点の最新データ

2021/2022年版人間開発報告書に関する
国別ブリーフィング・ノート

日本

人口：1億2,461万2,531人（2021年）

人間開発における成果の概要

※人間開発指数（HDI）およびジェンダー格差、不平等、プラネタリー圧力および
貧困の状況を推計する補完的指標に基づく

人間開発指数（HDI）

HDIは健康長寿、知識へのアクセス、人間らしい生活水準という、人間開発の3つの基礎次元における長期的な前進を評価する総合指数です。2021年の日本のHDIは0.925であり、191の国と地域の中で19位と、人間開発最高位グループに属しています。

1990年から2021年にかけて、日本のHDIの値は0.845から0.925へと、9.5%の改善を見せました。

1990年から2021年にかけて、日本人の平均寿命は5.8歳、平均就学年数は1.7年、予測就学年数は2.2年、それぞれ延びています。日本の1人当たりGNIは、1990年から2021年にかけて約18.8%の伸びを示しています。

HDIの値(2021年)
0.925

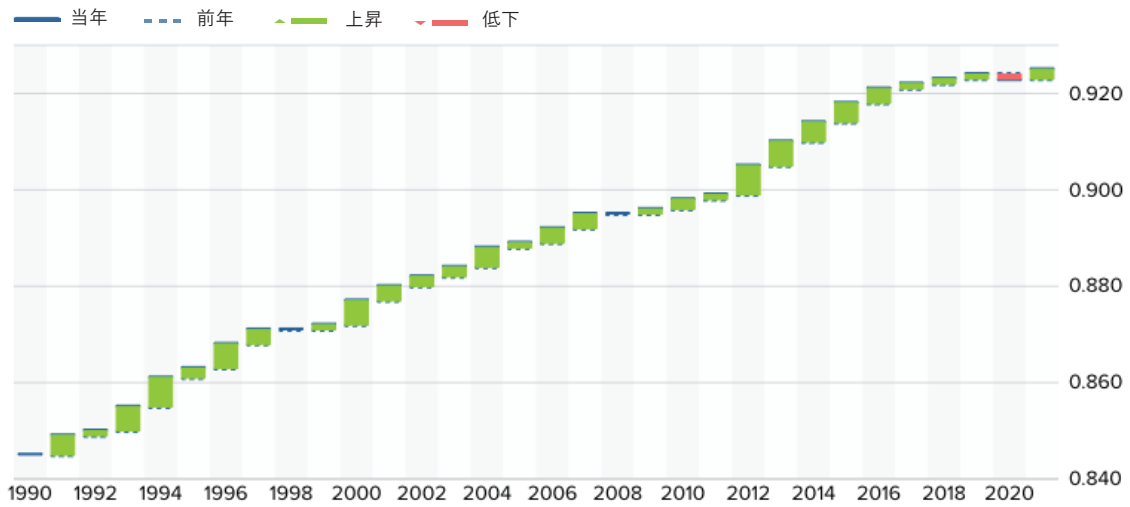
HDIの値(2021年)
最高位国

開発途上地域
—

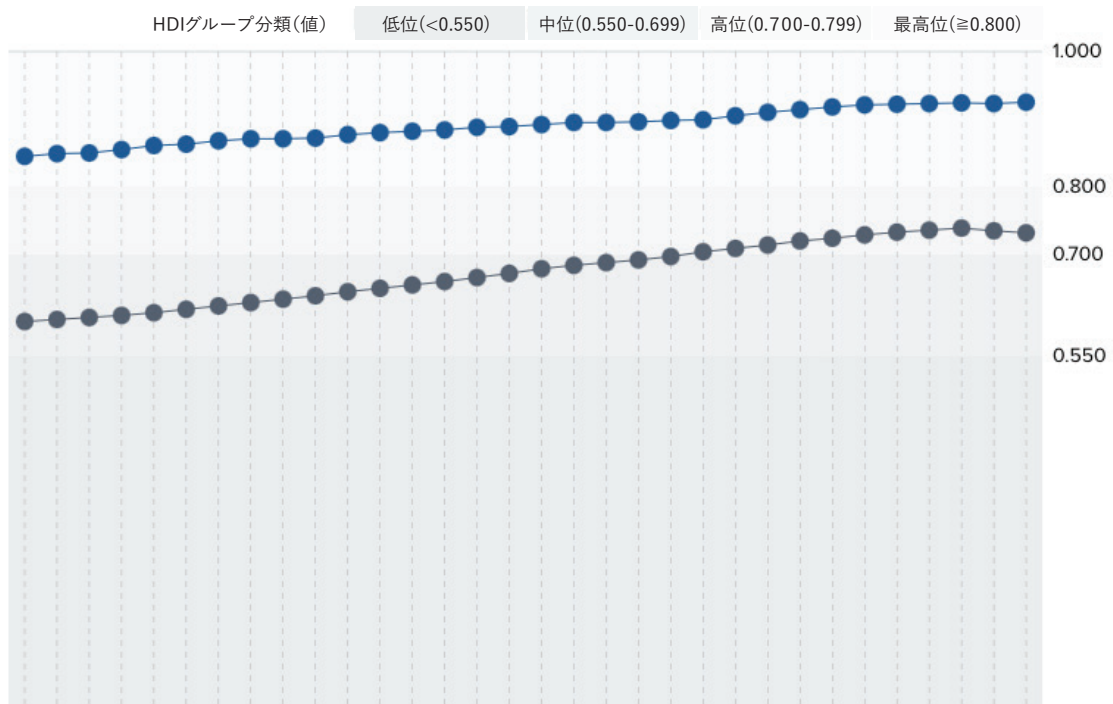
日本のHDI順位: 19位



日本のHDIの推移 (1990~2021年)



HDIの比較 (1990~2021年)



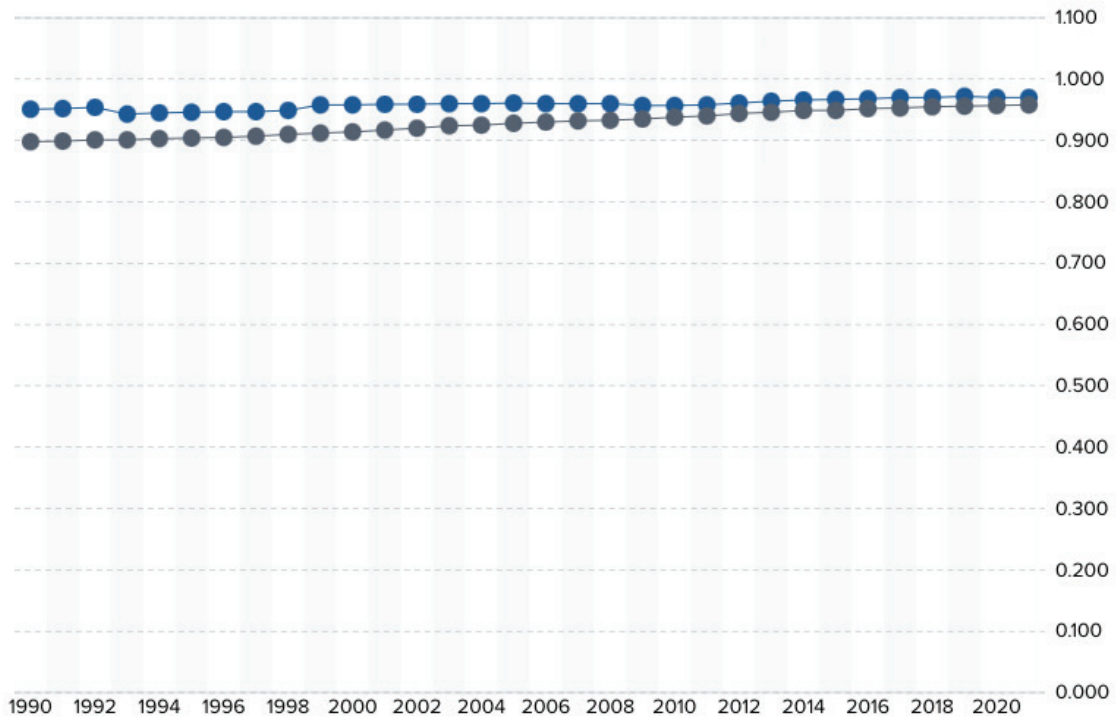
GDI

ジェンダー開発指数

GDIは健康（平均寿命の男女比により測定）、知識（子どもの予測就学年数と25歳以上の成人の平均就学年数の男女比により測定）、生活水準（推定1人当たりGNIの男女比により測定）という、人間開発の3つの基本的次元での成果について、ジェンダー格差を測る指標です。つまり、男性のHDIに対する女性のHDIの比率となっています。日本の2021年のHDIは男性が0.936であるのに対して女性が0.908であるため、GDIの値は0.970となり、グループ2に分類されます。

GDIの比較(1990~2021年)

日本 世界



IHDI

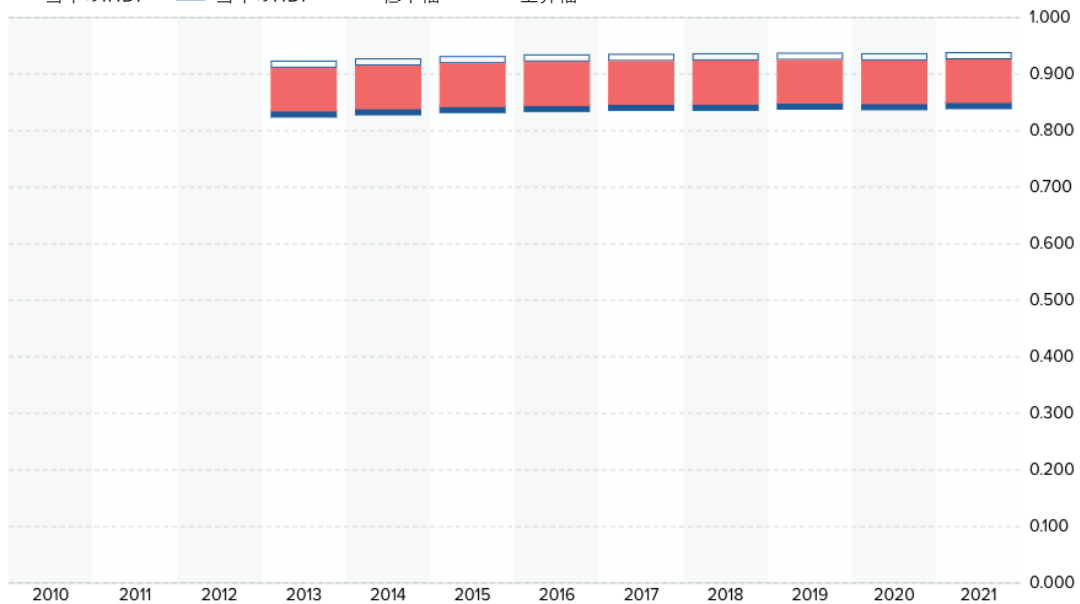
不平等調整済み人間開発指数

IHDI は、HDI の 3 つの次元それぞれの平均値をその格差の程度に応じて「割り引く」ことにより、あらゆる次元の不平等を考慮に入れています。不平等による人間開発の「損失」は、HDI と IHDI の乖離によって示されます。ある国で格差が広がれば、人間開発の損失も増えます。日本の不平等による損失は 8.1% であり、これによって 2021 年の HDI は 0.850 へと低下します。

IHDIの比較(2010~2021年)

日本

■ 当年のIHDI □ 当年のHDI ■ 低下幅 ▲ 上昇幅



GII

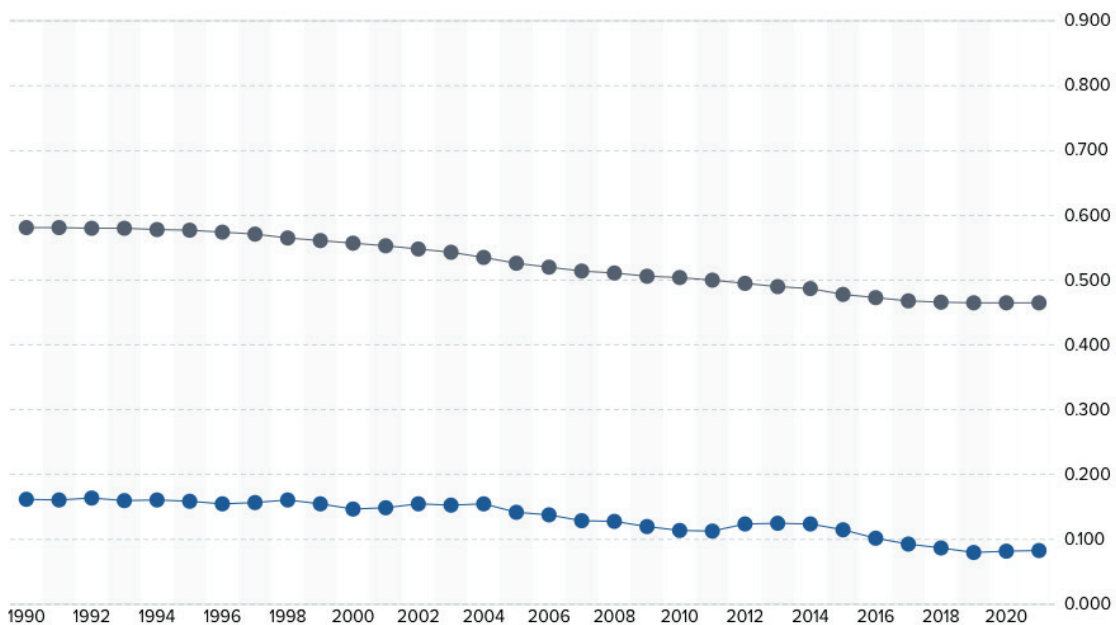
ジェンダー不平等指数

GII は、リプロダクティブ・ヘルス（性と生殖に関する健康）、エンパワーメント、労働市場という3つの主要次元で、ジェンダーに基づく不平等（男女間の達成度の格差による人間開発の損失）を測る指標です。リプロダクティブ・ヘルスは妊産婦死亡率と思春期出生率により、エンパワーメントは国会議員に女性が占める割合と男女双方の中等・高等教育進学率により、そして労働市場参加は男女の労働力人口比率により、それぞれ測定されます。日本のGII値は0.083で、2021年の指数算出対象170カ国中22位となっています。

GIIの比較(1990~2021年)

注:ジェンダーの不平等が少なければ、GIIの値は低くなります。

日本 世界



MPI

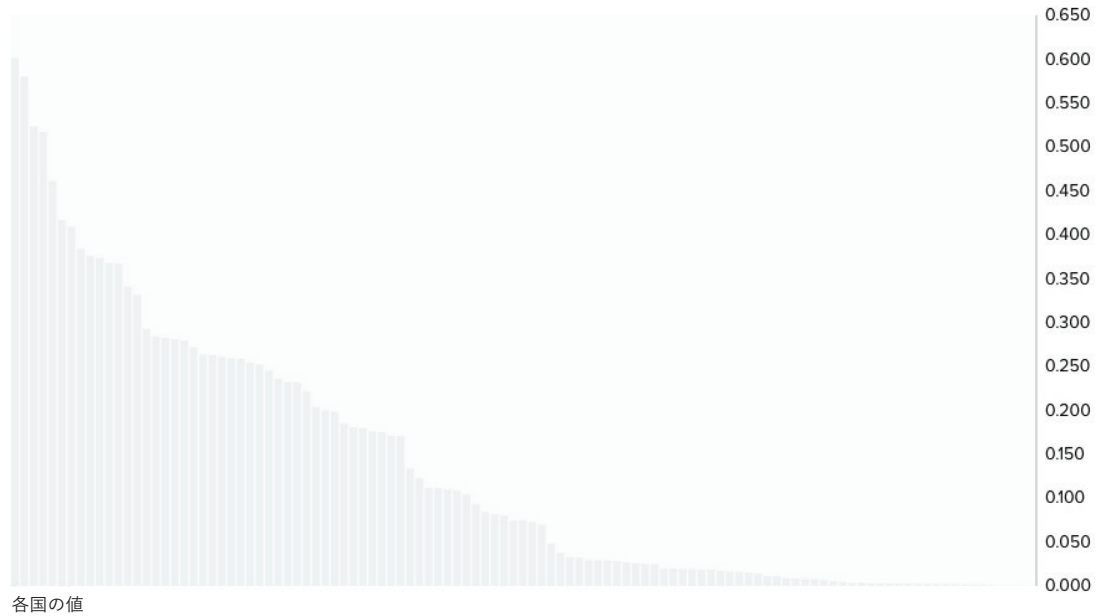
多次元貧困指数

MPIは所得という物差しを越え、人々が同時に、かつさまざまな形で、どのような貧困を経験しているのかを把握する尺度です。健康、教育、生活水準という3つの次元における10の指標を用いて、人々がどのような形で取り残されているかを明らかにしています。これら加重指標の3分の1以上で欠乏状態にある人々は、多次元貧困層に分類されます。

MPIの比較(最新年)

MPIは開発途上国109か国を対象に算出されています(2021年10月の更新時点)。
日本のMPIは算出されていません。

注:多次元貧困が少なければ、MPIの値は低くなります。

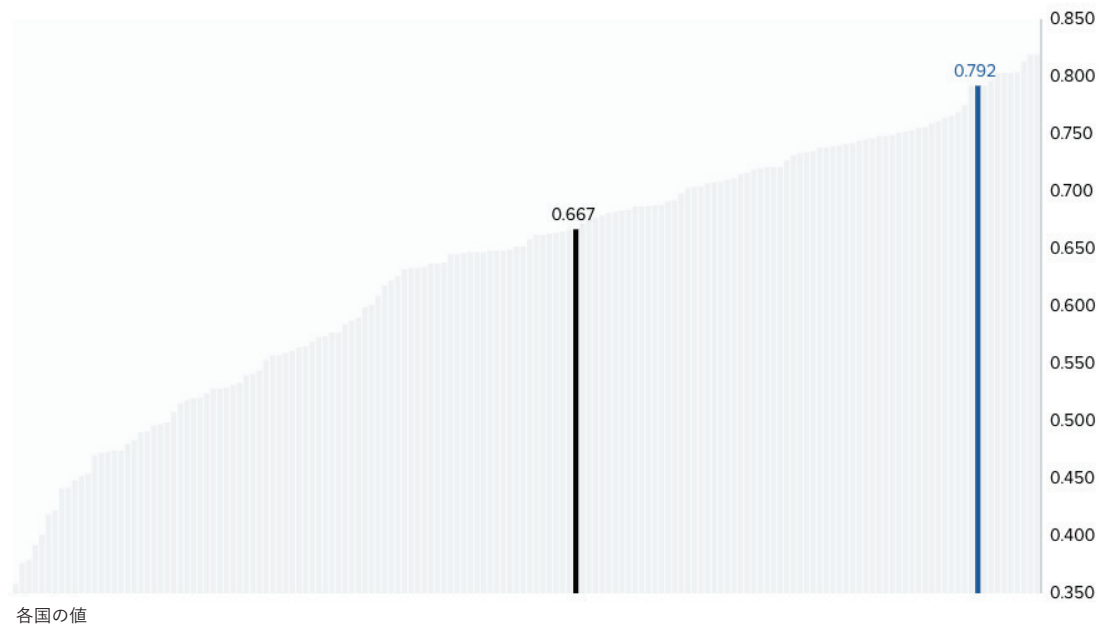


PHDI プラネタリー圧力調整済み HDI

PHDIは、世代間不平等の懸念を反映するため、地球に対する圧力でHDIを割り引いた指標です。人間が地球に及ぼす過度の圧力に鑑み、1人当たり二酸化炭素排出量(生産ベース)と一人当たり物的フットプリントに応じて人間開発の水準に調整を加えています。地球への圧力がない理想的なシナリオでは、PHDIがHDIに等しくなります。しかし、圧力が増すにつれて、PHDIはHDIをどんどん下回るようになります。この意味で、PHDIはプラネタリー圧力を考慮して人間開発の水準を測定する尺度と言えます。

PHDIの比較(2021年)

日本 世界



注:人間開発報告書室(HDRO)は、国際的に標準化されたデータの使用を義務づけられています。国際機関は国家間でデータを比較対照できるようにするため、各国のデータを標準化しているほか、場合によっては最新の国内データにアクセスできないことから、国内データと国際データの間で齟齬が生じる可能性もあります。