



UNDP's Civic Empowerment Programme (CEP)

برنامج تمكين المنظمات الأهلية





برنامج تمكين المنظمات الأهلية CEP:

تتنامى دور الجمعيات والمبادرات الأهلية في السنوات الأخيرة مع تزايد احتياجات المجتمع لخدماتها مما انعكس على تنوع أنشطتها و توسع توزيعها الجغرافي، حيث أنها بالإضافة لعملها الخيري وبعد أن كسبت ثقة الأفراد أصبحت تتمحور في أنشطتها حول التوعية والتطوير وبناء السلام، وترافق ذلك مع ازدياد حاجة هذه الجمعيات والمبادرات لتمكين قدراتها ومهارات ومعارف كوادرها. ونظرا لأهمية هذه التنامي وحجم أثره أطلق برنامج الأمم المتحدة الإنمائي UNDP برنامج تمكين المنظمات الأهلية (CEP) Civic Empowerment Programme وذلك ليكون قادراً على بناء شراكات مفتاحية مع القطاع الأهلي في عملية التعافي و التنمية.

حيث يهدف برنامج تمكين المنظمات الأهلية إلى زيادة فعالية واستدامة القطاع الأهلي والمساهمة في الوصول إلى التعاون والتشارك الأمثل بين الجمعيات، بالإضافة لمساعدتها على صياغة هيكلتها بما يتفق مع جوهر هويتها وبما يعظم الاستفادة من مواردها البشرية والمادية لتأدية دورها كشريك هام للقطاعين العام والخاص بما يساهم في تحريك عجلة التنمية والاقتصاد والتقدم .

مبادئ برنامج تمكين المنظمات الأهلية CEP:

لتحقيق تمكين فعال للمنظمات الأهلية يتبنى برنامج الأمم المتحدة الإنمائي المبادئ التالية:

العدالة الاجتماعية



الشفافية والمساءلة



المساواة والإنصاف بين الجنسين



الشراكات العادلة



التشاركية في التمكين



التعلم المتبادل والمستمر



الاستدامة البيئية والمجتمعية



التغيير الإيجابي والمستدام



استراتيجية برنامج تمكين المنظمات الأهلية CEP:

يعمل برنامج تمكين المنظمات الأهلية CEP على تحقيق تمكين ملموس وفعال وفق استراتيجية مبنية على ثلاثة مستويات أساسية ومتراصة فيما بينها:

على مستوى الأفراد



كيف؟

من خلال تطوير معارفهم ومهاراتهم الإدارية والتقنية والتخصصية بما يمكنهم من العمل بكفاءة وفعالية.

من هم؟

- مجالس الإدارة
- الإدارة التنفيذية
- الموظفين والمتطوعين

على المستوى المؤسسي



كيف؟

من خلال مساعدتها على تطوير الهيكلية الخاصة بها بالإضافة لسياسات وإجراءات العمل وتعزيز التشبيك فيما بينها.

من هم؟

- الجمعيات والمؤسسات الأهلية والدينية
- المبادرات المجتمعية

على مستوى بيئة العمل



كيف؟

عن طريق تقديم الدعم الفني اللازم وبناء جسور التواصل الدائمة والميسرة لعمل منظمات القطاع الأهلي.

ما هي؟

- القوانين والأنظمة
- السياسات والتشريعات
- المجتمعات الحاضنة



كيف يعمل برنامج تمكين المنظمات الأهلية على تحقيق ذلك؟

يستند البرنامج للوصول إلى منظمات أهلية ممكّنة وفق المستويات الثلاثة السابقة على عدة طرائق مبنية على تقييم احتياجات تلك المنظمات بما يعزز الممارسات الإدارية والمالية والتخصصية المثلى لديها، حيث تستجيب هذه الطرائق لحاجات وتطلعات الأفراد و المجتمع من خلال:

توفير مسارات تدريب تفاعلي ينطلق من الاحتياجات الوظيفية والتخصصية لكوادر المنظمات الأهلية بما يكسبها المعارف والمهارات اللازمة ، كما تعتبر هذه التدريبات فرصة لبناء مساحات للتفاعل وتبادل الخبرات بين المشاركين سواء بشكلها الصفّي أو الإلكتروني.

التدريب وورشات العمل التفاعلية



بهدف بناء علاقة تعاون وتشارك بين الجمعيات في مختلف المحافظات لتبادل الخبرات وتحقيق الاستثمار الأمثل للموارد.

التوأمة وتبادل الزيارات والتشبيك



تتم على مستوى المنظمات الأهلية بالعمل المشترك بين الخبراء وصانعي القرار في مقر الجمعية وذلك بتقديم الاستشارات والمتابعة اللازمة.

التوجيه والاستشارات والتدريب على رأس العمل



من أدوات ونماذج وبرمجيات تدعم كفاءة وتواصل واستدامة القطاع الأهلي.

تقديم المصادر والمراجع اللازمة



تقديم الأدوات المناسبة لتمكين المنظمات الأهلية من القيام بتقييم ذاتي لنظامها وأدائها بما يتناسب مع المعايير المعتمدة ووفق أفضل الممارسات في هذا المجال.

التقييم



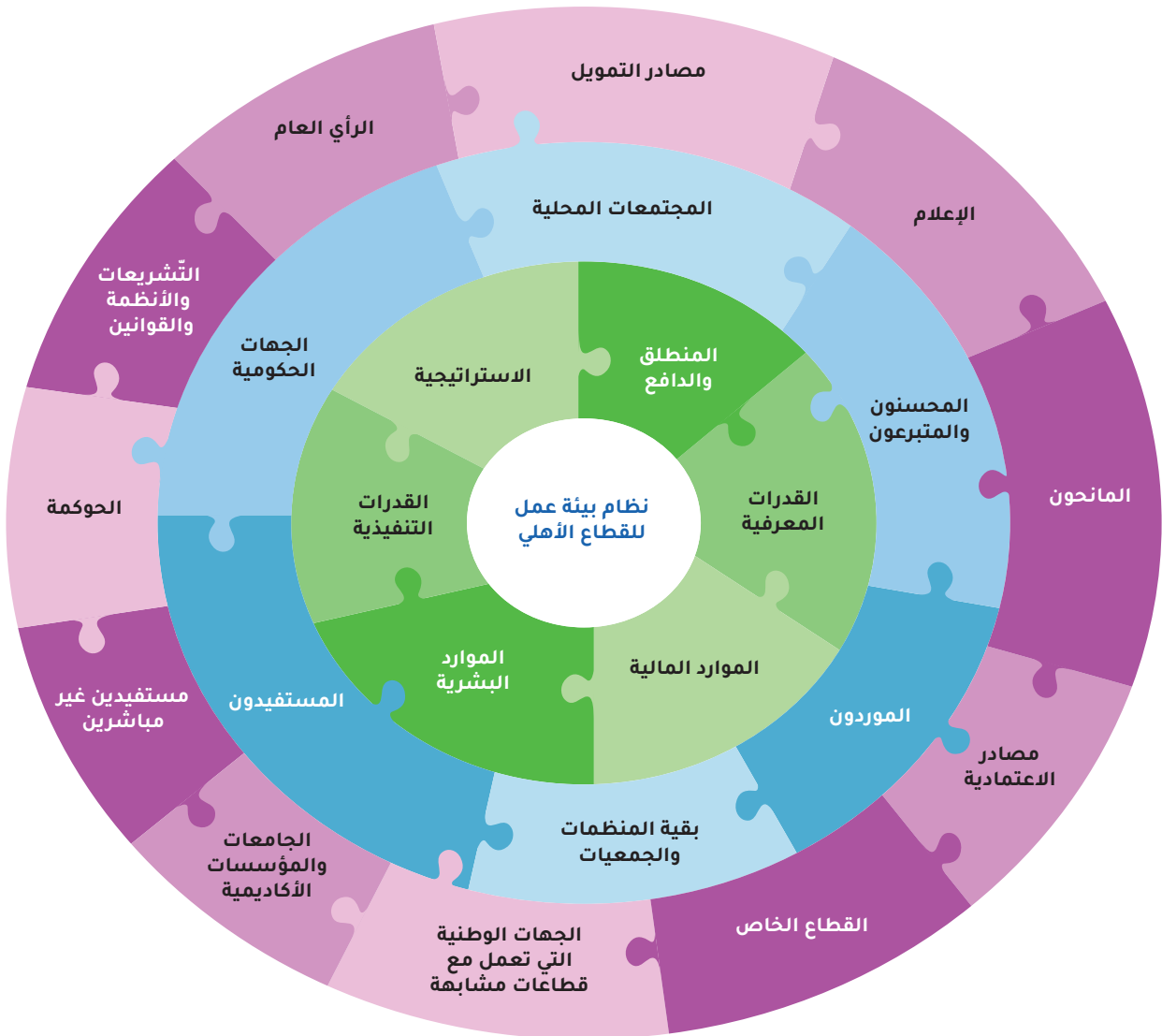
عن طريق إضافة المنظمات الأهلية الفاعلة والمرخصة إلى قائمة تؤهلها لشراكات مستقبلية مع برنامج الأمم المتحدة الإنمائي.

الشراكة مع برنامج الأمم المتحدة الإنمائي



نظام بيئة عمل القطاع الأهلي:

انطلق البرنامج في تخطيط وتنفيذ مشاريعه من تحليل تشاركي لنظام بيئة عمل القطاع الأهلي في الجمهورية العربية السورية متضمناً العوامل المؤثرة المتأثرة بهذا القطاع:



نهج برنامج تمكين المنظمات الأهلية:

يعمل البرنامج على تغطية أهم المواضيع والتخصصات التي تهتم المنظمات الأهلية وفق أربع مجالات متكاملة تصب في عمل تلك المنظمات وبنيتها وتحقق تناغم في أدائها لمهامها. ليساعد في خلق أرضية معرفية مع الداعمين والشركاء المفتاحيين وهذه المجالات هي:

إدارة دورة حياة المشروع

التخطيط
الاستراتيجي و التشاركي

الإطار القانوني و التنظيمي

القيادة وإدارة المنظمات

إدماج الشباب و استثمار طاقاتهم

ضمان الجودة في
المسؤولية المجتمعية

إدارة استراتيجية

تطويري

عملياتي

تقني

التعافي المبكر واستعادة
سبل العيش

البرمجة القائمة على الأدلة

حل المشاكل وإدارة النزاعات

إدارة المعرفة

مهارات التفكير التصميمي

مهارات التفاوض و المناصرة و
التأثير في اتخاذ القرارات المجتمعية

إدارة المحتوى الإلكتروني

أساسيات تقانة
المعلومات للجمعيات

مهارات برامج ال Office
للمسؤولين الإداريين

بناء قواعد بيانات المستفيدين

مبادئ تحليل النظم و هندسة
الإجراءات

إدارة الموارد البشرية و المتطوعين

إدارة المخاطر

المتابعة و التقييم

المحاسبة الإدارية

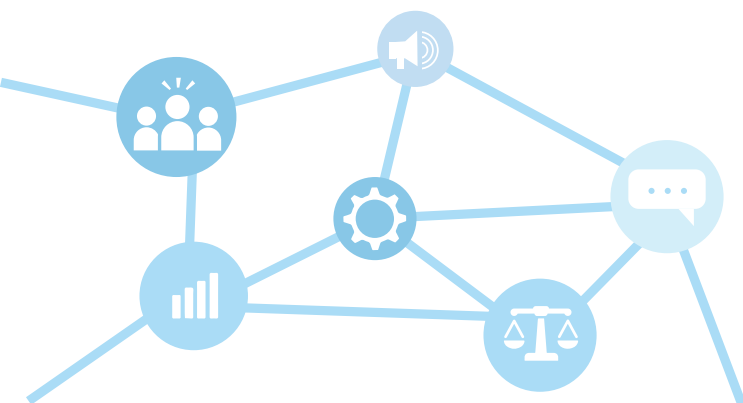
تقييم الاحتياجات و صياغة
مقترحات المشروعات

مهارات التميز في خدمات المستفيدين
و التواصل معهم

إدارة مشاريع وورشات
العمل الإنتاجية المدرة للدخل

إدارة المشتريات و اللوجستيات

إدارة التواصل
و زيادة مصادر التمويل



المسابقات التدريبية حسب المسمى الوظيفي:



مخرجات برنامج تمكين المنظمات الأهلية:

لتمكين ودعم القطاع الأهلي، أقيم برنامج تمكين المنظمات الأهلية أنشطة ذات أساليب واستراتيجيات متنوعة. والهدف منها تحقيق نتائج متكاملة وفعالة على النحو التالي:

1

تدريبات تفاعلية موجهة لتمكين العاملين في القطاع الأهلي:

منظمة أهلية استفادت من التدريبات 285

ورشة تدريبية شملت 25 موضوعاً في مختلف مجالات العمل الأهلي 237

متدرباً ومتدربة 3697

كما عمل البرنامج على إضافة تدريبات موضوعية جديدة تتناسب مع تطور دور ومسؤولية الجمعيات كالتفكير التصميمي وإدارة المخاطر.

3

قائمة بيانات المنظمات الأهلية لدى برنامج الأمم المتحدة الإنمائي:

منظمة غير حكومية من كافة المحافظات السورية مدرجة ضمن القائمة 620

5

تطوير منصة تعليم إلكتروني:

تدريبات إلكترونية تم تطويرها 4
متدرباً ومتدربة حضروا هذه التدريبات 862

2

جلسات إرشاد وتوجيه مباشرة للمنظمات الأهلية:

جلسة إرشاد وتوجيه على رأس العمل 344
جمعية تم العمل معها 69

4

توأمة زيارات تبادل بين المنظمات الأهلية:

تم العمل مع أربع جمعيات ضمن مشروع التوأمة لتحقيق تكامل ودمج للخبرات، بالإضافة لـ 14 زيارة تبادل بين المحافظات مع العلم أن 5 منها تم إقامتها مع المنظمات الأهلية في لبنان.

6

أنشطة تهدف إلى الوصول إلى بيئة داعمة وممكنة:

مجموعات عمل قطاعية تم تيسيرها ضمن جمعيات تعمل في المجال نفسه 6

ورشات تقييم احتياجات وتخطيط مناطقي 5
استراتيجي على مستوى المحافظة المستهدفة بمشاركة المنظمات والسلطات المحلية المعنية

تتم هذه المشاريع بفضل دعم الجهات المانحة وبالتعاون مع وزارة الشؤون الاجتماعية والعمل ومديرياتها



من الشعب الياباني
From the People of Japan

