

Informe sobre la equidad del gasto público en la infancia y adolescencia en México

Desarrollo humano y derechos humanos de niños, niñas y adolescentes (NNA)

UNICEF

Abogacía para promover y proteger los derechos de los NNA, ayudar a satisfacer sus necesidades básicas y ampliar sus oportunidades para alcanzar su pleno potencial.

Garantizar el goce pleno de derechos siguiendo los principios de universalidad, no discriminación, interés superior del niño y autonomía progresiva.

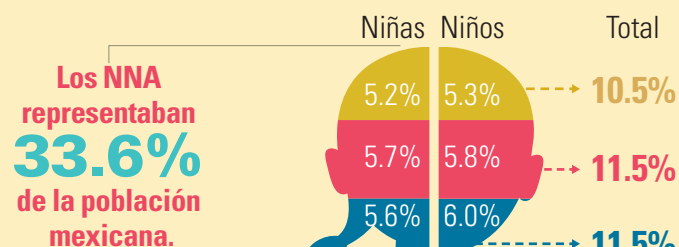
PNUD

Desarrollo centrado en las personas para lograr la erradicación de la pobreza y una reducción significativa de las desigualdades y la exclusión.

Ampliar las libertades de los individuos para que puedan elegir entre opciones de vida que consideran valiosas.

Enfoques complementarios

Características generales de la infancia y la adolescencia (2012)



- Primera infancia** (0-5 años)
- Edad escolar** (6-11 años)
- Adolescencia** (12-17 años)
- Adultos** (más de 18 años)

16.9% de este segmento de la población eran NNA

45% de este segmento de la población eran NNA

+ ingresos

10% de la población de NNA con mayores ingresos captaba **11,615 pesos** promedio mensual per cápita.

- ingresos

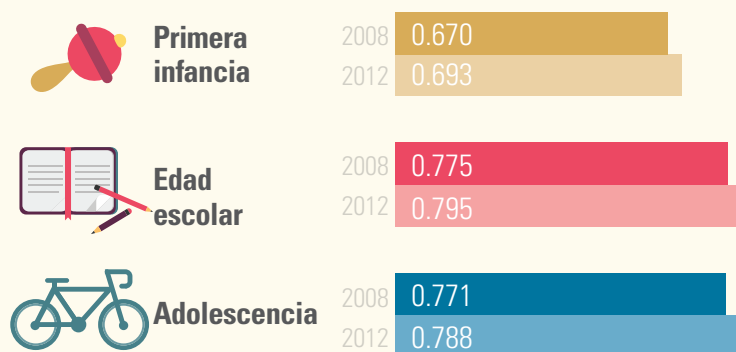
10% de la población de NNA con menores ingresos captaba **334 pesos** promedio mensual per cápita.

Panorama de desarrollo humano de la infancia y la adolescencia

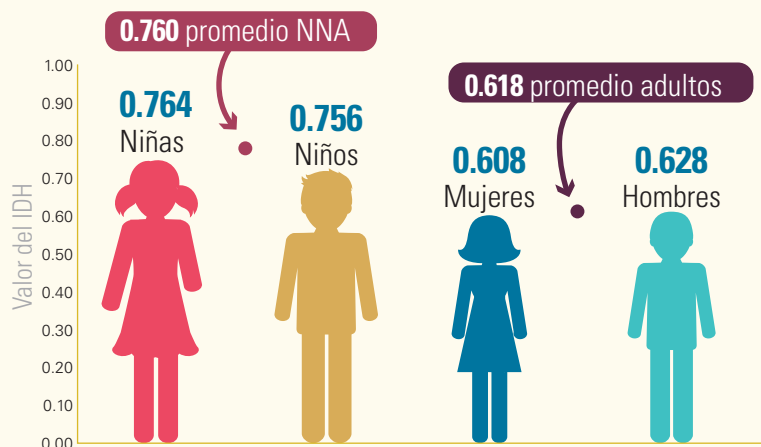
El **Índice de Desarrollo Humano (IDH)** mide los logros en las dimensiones de salud, educación e ingreso y se expresa como un valor entre 0 y 1. Entre más cercano a uno, mayores niveles de desarrollo humano. En caso contrario, menores niveles o logros alcanzados.

IDH para NNA por grupos de edad (2008 y 2012)

La **población en primera infancia** tenía los menores niveles de IDH entre los NNA.



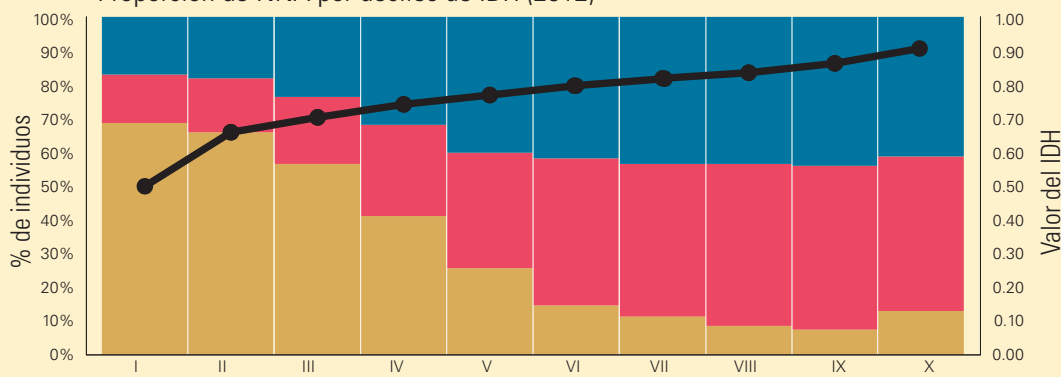
IDH de los NNA y adultos por sexo (2012)



El mayor porcentaje de niños y niñas en **primera infancia se concentra en los grupos** de población con los niveles **más bajos de desarrollo humano**.

- Primera infancia
- Edad escolar
- Adolescencia
- IDH

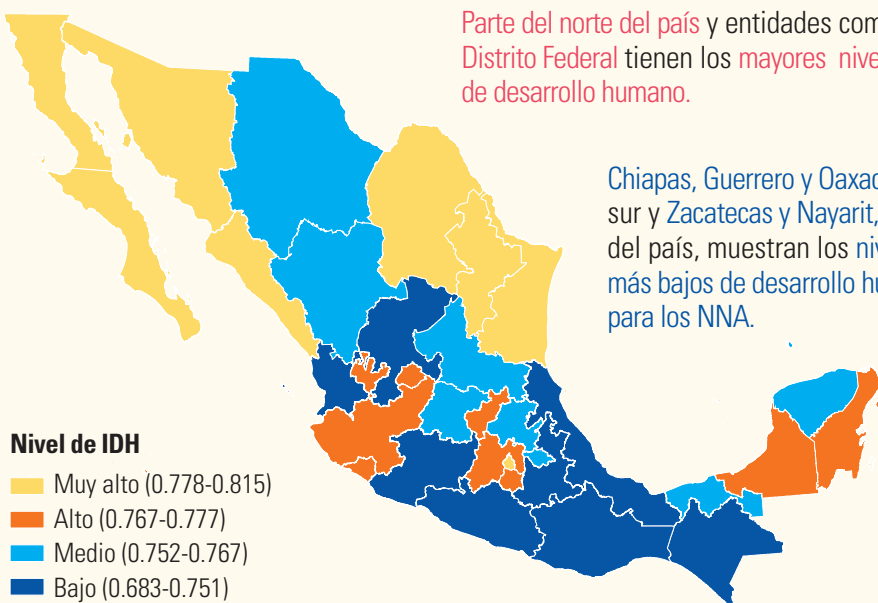
Proporción de NNA por deciles de IDH (2012)



IDH de la infancia y la adolescencia en México

Parte del norte del país y entidades como el Distrito Federal tienen los **mayores niveles** de desarrollo humano.

Chiapas, Guerrero y Oaxaca, en el sur y Zacatecas y Nayarit, al norte del país, muestran los **niveles más bajos** de desarrollo humano para los NNA.



El nivel de desarrollo humano de la niñez que habita en zonas rurales fue **9.9% menor** que los que habitan en zonas urbanas.

El IDH de la niñez indígena fue **9.5% menor** al nivel de desarrollo humano alcanzado por la niñez **no indígena**.

Fuente: Elaborado en 2015 por la Oficina de Investigación en Desarrollo Humano (PNUD, México) con base en INEGI (2008-2012).