

LOS IMPACTOS DE LA PANDEMIA SE ACUMULAN AL INTERIOR DE LOS HOGARES

Los datos de la Encuesta Social COVID-19 muestran que los impactos de la pandemia se manifiestan de manera negativa en diversas dimensiones del desarrollo.

Los impactos son diversos y afectan todas las dimensiones del desarrollo

La crisis, en principio sanitaria, ha llevado a una crisis económica con la consecuente disminución en el número de personas ocupadas durante la pandemia, lo que para un 27% de los hogares ha significado que en ellos no haya ninguna persona ocupada. La contracción económica generó una caída reportada del ingreso de un 30% de los hogares, llegando al punto de que en un 34% de estos se percibía que durante la pandemia los ingresos ya no alcanzan como ocurría antes de la crisis. Otras dimensiones fundamentales del desarrollo se han visto igualmente afectadas. En un 68% de hogares se postergaron atenciones o tratamientos de salud y/o redujeron gastos en medicamentos, y en un 22% el informante reporta síntomas moderados o severos de ansiedad o depresión. En el área de la educación, en un 18% de los hogares se tomaron decisiones asociadas a dejar de pagar o retirar a estudiantes de establecimientos educacionales o a cambiar a algún niño o niña a una escuela o colegio más económico. La carencia de ingresos provocada por la pandemia afecta, además, la satisfacción de necesidades básicas como la alimentación: un 55% de hogares disminuyó sus gastos en alimentación y un 19% presentan inseguridad alimentaria moderada o severa.

Los impactos se acumulan en un mismo hogar

Un hecho que preocupa es que los impactos socioeconómicos de la pandemia se acumulan o superponen en diferentes combina-

ciones en un mismo hogar, lo que lleva a que existan hogares que sufren múltiples desventajas de manera simultánea. Esto potencia los efectos negativos de la pandemia sobre la calidad de vida de las personas y hace suponer que la recuperación no será igual para todos los hogares, pues los hogares con más impactos acumulados enfrentarán mayores dificultades para sobreponerse a las consecuencias de la crisis.

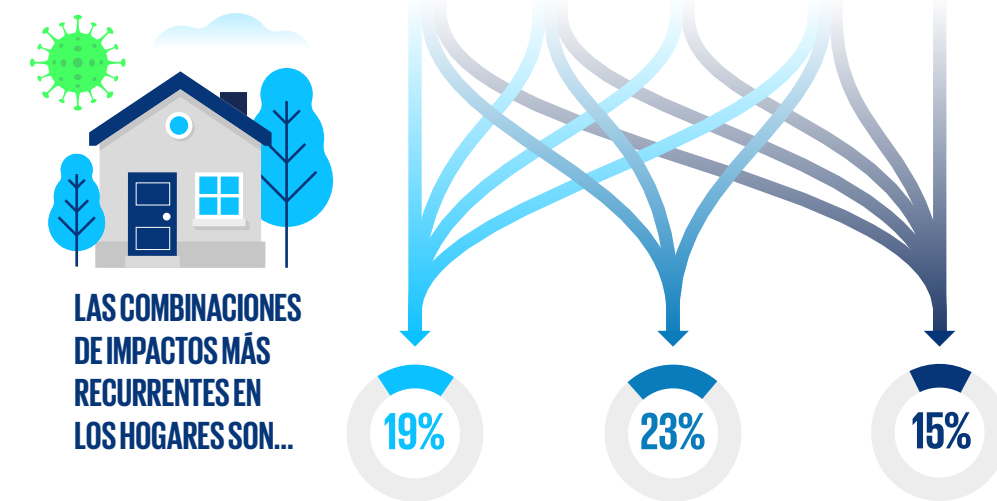
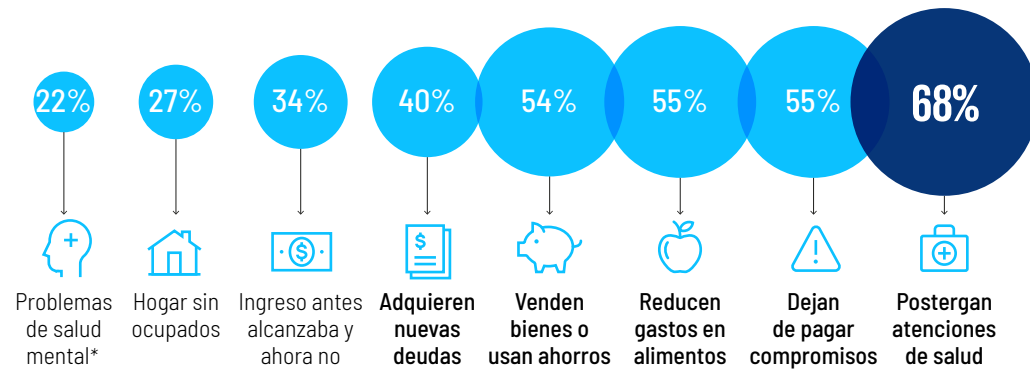
Los datos de la Encuesta Social COVID-19 muestran que dos tercios de los hogares acumulan de manera simultánea 3 o más efectos negativos de la pandemia y en un 20% se concentran 6 o más efectos negativos simultáneos. Estos hogares sufrieron pérdida de empleo, vieron caer sus ingresos en más de un 50%, utilizaron todas las estrategias disponibles para hacer frente a este shock (se endeudaron, utilizaron ahorros y dejaron de pagar compromisos), pero además tomaron decisiones de postergación de atenciones de salud y reducción de gasto en alimentos, y enfrentan problemas de salud mental.

Analizar la acumulación de los impactos de la pandemia en un mismo hogar ofrece una imagen más completa de la crisis, y también de los riesgos que enfrentan los hogares en el mediano y largo plazo. Revelan quiénes han sido los hogares más golpeados por la pandemia y la gama de diferentes desventajas que experimentan. Hogares con jefatura femenina, aquellos con presencia de niños, niñas y adolescentes, y especialmente aquellos que pertenecen a los quintiles de menor ingreso, acumulan una mayor cantidad de impactos negativos simultáneos.

Los datos de la encuesta muestran que enfocarse en un solo factor, tal como la caída del ingreso, no es suficiente para capturar la verdadera dimensión de la crisis y la realidad que están experimentando los hogares durante la pandemia, ni permite proyectar las consecuencias negativas que éstos podrían sufrir en el mediano plazo, durante la etapa de recuperación.

LOS HOGARES SUFREN DISTINTOS IMPACTOS PRODUCTO DE LA CRISIS

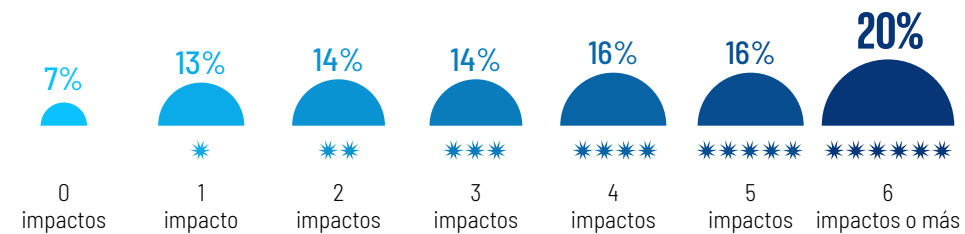
Porcentaje de hogares que sufren cada impacto



* Hogares cuyo informante presenta síntomas de ansiedad o depresión

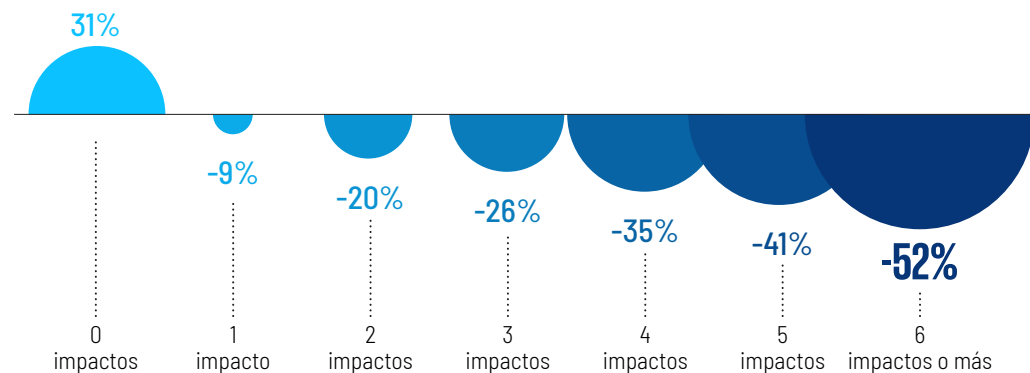
LOS IMPACTOS SE ACUMULAN EN UN MISMO HOGAR

Porcentaje de hogares, según el número de impactos acumulados en el hogar



PORCENTAJE PROMEDIO DE VARIACIÓN DE INGRESOS DEL HOGAR

Antes y durante la pandemia según número de impactos



66%

de los hogares acumulan 3 o más impactos



72%

de hogares con jefa de hogar mujer acumulan 3 o más impactos

versus

62%

de hogares con jefe de hogar hombres



70%

de hogares con niños, niñas y adolescentes acumulan 3 o más impactos

versus

62%

de hogares sin NNA