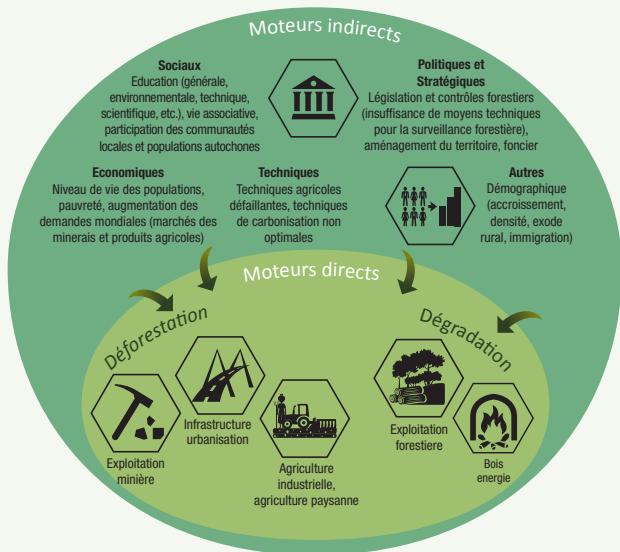


Avec près de 22.5 millions d'hectares de forêts – 65% de son territoire – et le taux de déforestation le plus bas du bassin du Congo (0.052%), la République du Congo est l'un des six pays partenaires de CAFI.

Pourtant, selon la Coordination Nationale REDD+, plus de 0,5 million d'hectares de forêts pourraient disparaître chaque année entre 2015 et 2020, notamment avec le développement de la culture du cacao et des palmeraies.



## Un ancrage profond pour une Stratégie Nationale REDD+ validée

La REDD+ en République du Congo est considérée comme un « outil de développement durable » et un véritable « pilier de l'économie verte ». **Trois instruments politiques stratégiques ancrent, au-delà du secteur forestier, la REDD+ en République du Congo**

- Le Plan national de développement pour la période 2012-2016
- la Stratégie nationale de développement durable
- le Document de Stratégie pour la Croissance, l'Emploi et la Réduction de la Pauvreté

Sur la base d'un consensus sur les moteurs, une Stratégie nationale REDD+ a été validée en juillet 2016. L'engagement du pays à réduire la déforestation avait aussi été démontré par le développement d'un programme de réduction des émissions (ER-P) dans les départements de la Sangha et de la Likouala. Sélectionné par le Fonds de Partenariat pour le Carbone Forestier en juillet 2014, l'ER-P devrait générer près de 11,7 millions de tCO<sub>2</sub> de réduction d'émissions d'ici à 2021.

« Le Congo s'est engagé dans le processus REDD+ dans le cadre de la lutte contre le changement climatique ; toutefois, la REDD+ représente également pour le pays un outil de lutte contre la pauvreté et de promotion de l'économie verte et donc un outil de développement, ce pour lequel le soutien de CAFI est bienvenu. »

**Ministère de l'Economie forestière, du développement durable et de l'environnement**

## ⊗ Une subvention de CAFI permet au Congo de développer son Cadre National d'investissement REDD+

Afin de compléter la Stratégie nationale REDD+, le Conseil d'administration de CAFI a approuvé une subvention préliminaire de 698,000 dollars pour soutenir la République du Congo dans le développement d'un **cadre national d'investissement (CNI) REDD+ compréhensif**. Son ébauche, présentée au Conseil d'administration de CAFI en octobre 2017, a été conçue pour **articuler les ressources, existantes et futures, pour la mise en œuvre de la Stratégie nationale REDD+**. L'ébauche du CNI comporte cinq programmes habilitants et six programmes géographiquement intégrés sur la période 2018-2025.

**Les programmes habilitants, d'envergure nationale**, chercheront à mettre en place des conditions favorables à la préservation des forêts et l'émergence d'une économie verte en créant les cadres réglementaires et techniques et de capacités nécessaires, portant sur :

- un aménagement du territoire durable et multi-sectoriel, qui promeut et sécurise les investissements REDD+, pallie les conflits d'affectation et d'utilisation des terres et assure une coordination intersectorielle efficace sur l'ensemble du territoire national
- un appui institutionnel à la gouvernance forestière pour l'intégration des principes REDD+ dans les politiques et réglementations clés, ainsi que pour leur vulgarisation et mise en œuvre
- le développement vert du secteur minier, dont une norme d'exploitation minière à impacts réduits et sa mise en œuvre
- le développement vert du secteur agro-industriel, afin d'atteindre l'appui au développement des infrastructures de manière raisonnée et minimisant les impacts sur les ressources forestières

**Les programmes géographiquement intégrés**, quant à eux, répondent directement à des moteurs de déforestation dans des écosystèmes prioritaires :

Programme de Réduction des Emissions (PRE)	Sangha, Likouala
Agroforesterie communautaire et de bois-énergie	Pool et Plateaux
Gestion durable des écosystèmes forestiers du Mayombe et des écosystèmes côtiers	Kouilou
Plantations forestières, agro-forestières et gestion forestière durable dans la vallée du Niari	Vallée du Niari
Gestion durable du massif du Chaillu	Lékoumou, Bouenza
Agroforesterie communautaire	Cuvette, Cuvette-Ouest



Crédit photo: CN-REDD Congo

**Plus d'infos sur le partenariat entre CAFI et la R. Congo**  
<http://bit.ly/CAFI-RCONGO-fr>